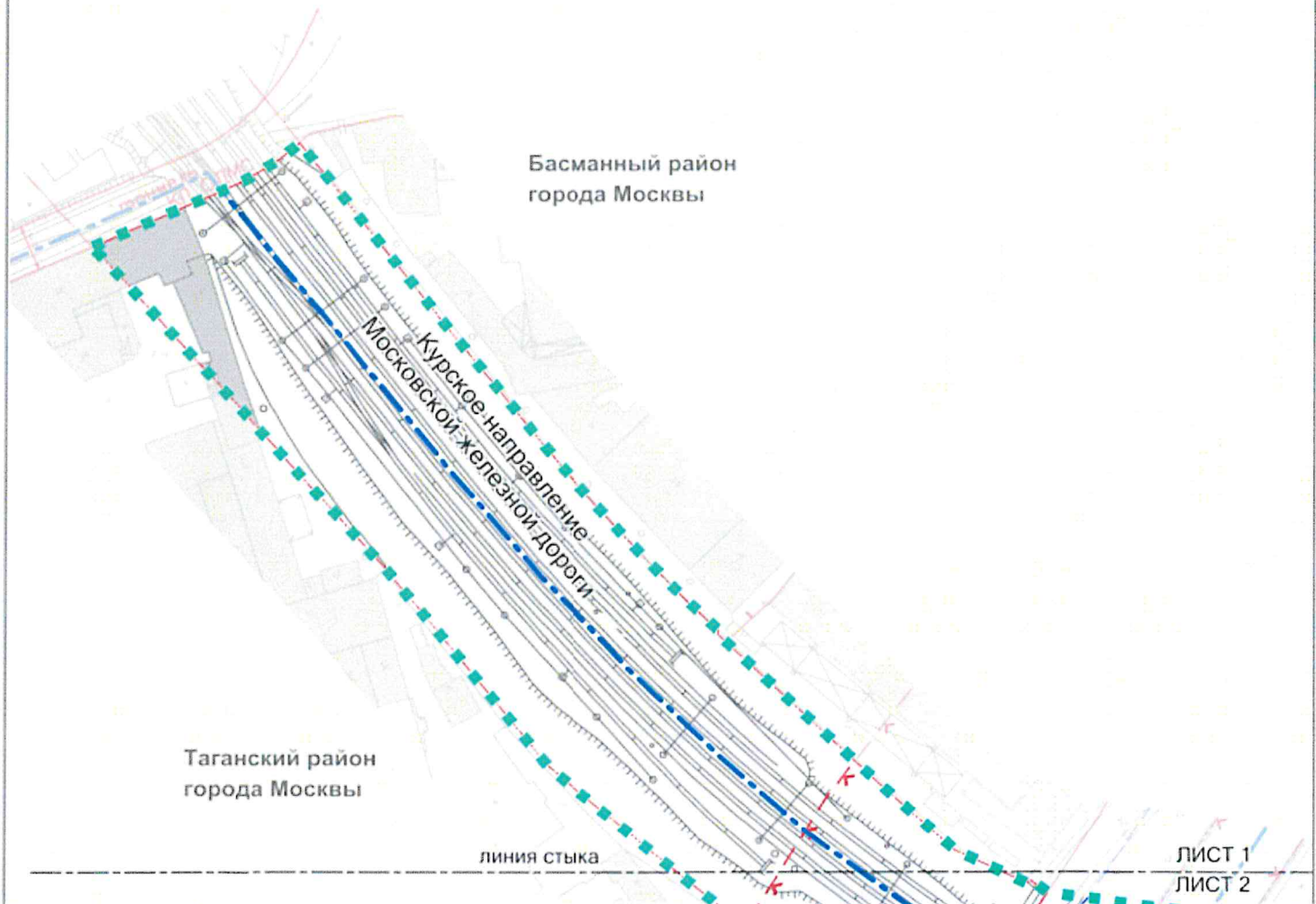


План "Функционально-планировочная организация территории"
 План "Границы зон планируемого размещения объектов"

Масштаб 1:2000
 Таганский район города Москвы
 Басманный район города Москвы
 Лист 1 из 18



УСЛОВНЫЕ ОБОЗНАЧЕНИЯ:

ГРАНИЦЫ:

- границы подготовки проекта планировки территории
- границы районов города Москвы

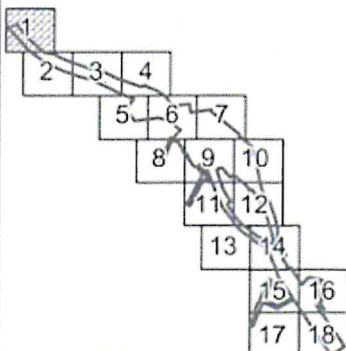
ЗАСТРОЙКА:

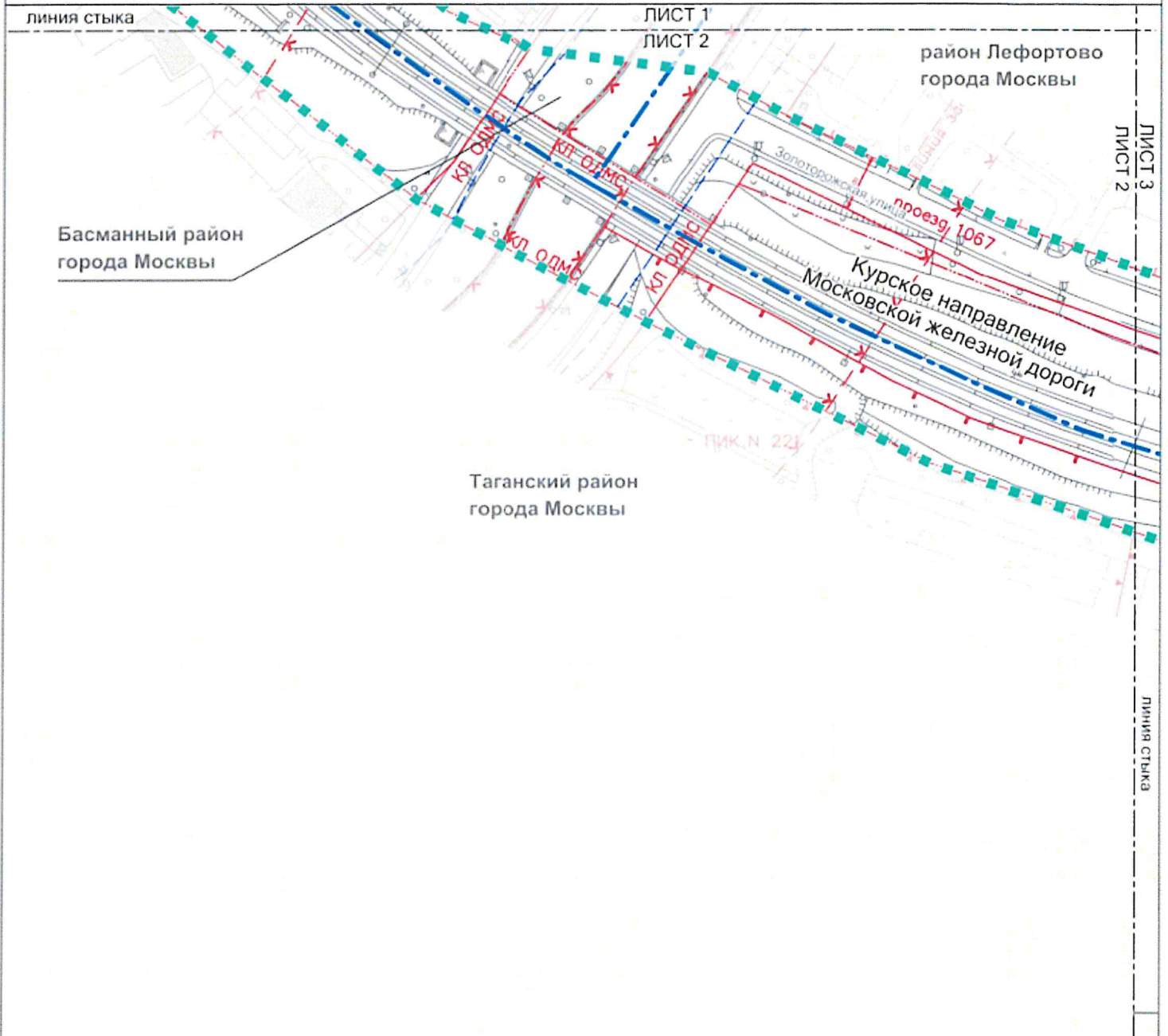
- существующая

ЛИНИИ ГРАДОСТРОИТЕЛЬНОГО РЕГУЛИРОВАНИЯ:

СУЩЕСТВУЮЩИЕ:

- красная — границы территорий общего пользования, предназначенных и используемых для размещения объектов улично-дорожной сети города Москвы
- ПОЖД — границы полос отвода железных дорог
- охранная зона ОУН — границы охранных зон объектов культурного наследия
- КЛ ОДМС — красные линии, обозначающие границы территорий общего пользования, предназначенных и используемых для размещения объектов дорожно-мостового строительства (путепроводы, мосты, туннели, эстакады и другие подобные сооружения)
- границы прибрежных защитных полос
- границы водохранимых (рыбоохранимых) зон
- береговая — границы береговых полос





УСЛОВНЫЕ ОБОЗНАЧЕНИЯ:

ГРАНИЦЫ:

-  подготовка проекта планировки территории
-  районное деление города Москвы

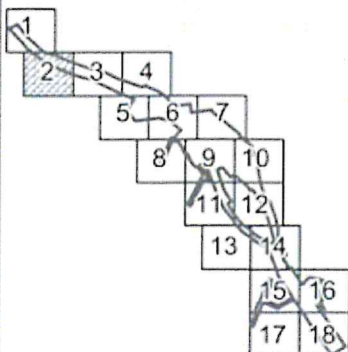
ЗАСТРОЙКА:

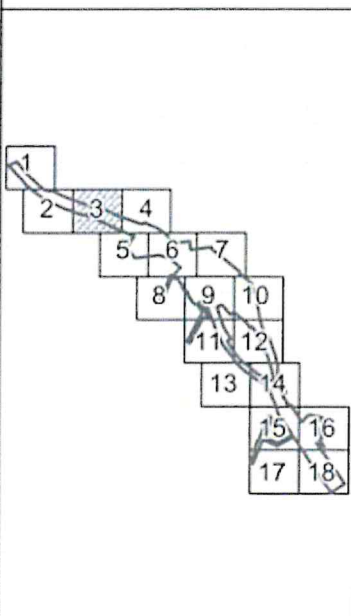
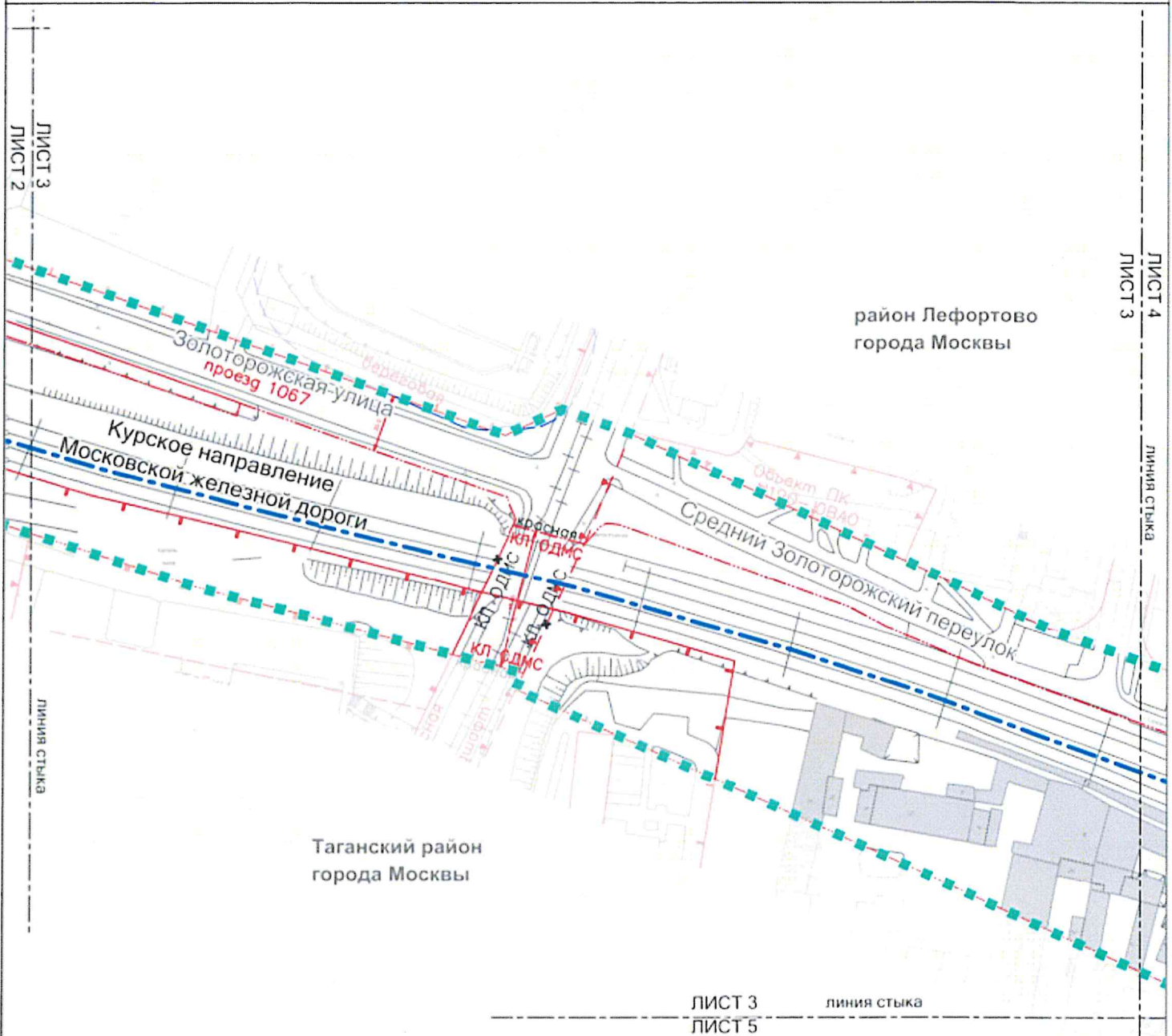
-  существующая

ЛИНИИ ГРАДОСТРОИТЕЛЬНОГО РЕГУЛИРОВАНИЯ:

СУЩЕСТВУЮЩИЕ:

-  красная — красные линии, обозначающие границы территорий общего пользования улично-дорожной сети города Москвы
-  ПОЖД — границы полос отвода железных дорог
-  охранная зона ОИИ — границы охранных зон объектов культурного наследия
-  кп одмс — красные линии, обозначающие границы территорий общего пользования, предназначенных и используемых для размещения объектов дорожно-мостового строительства (путепроводы, мосты, туннели, астажанды и другие подобные сооружения)
-  ПК — границы объектов природного комплекса города Москвы
-  линия застройки — линия застройки
-  — границы прибрежных защитных полос
-  — границы водоохраных (рыбоохраных) зон
-  береговая — границы береговых полос





ГРАНИЦЫ:

- подготавливается проектом планировки территории
- районное городское

ЗАСТРОЙКА:

- существующая

УСЛОВНЫЕ ОБОЗНАЧЕНИЯ:

ЛИНИИ ГРАДОСТРОИТЕЛЬНОГО РЕГУЛИРОВАНИЯ:

существующие

- красная линия, обозначающая границы территории общего пользования улично-дорожной сети города Москвы
- границы полос отвода железных дорог
- границы территорий объектов культурного наследия, включенных в единый государственный реестр объектов культурного наследия (памятников истории и культуры) народов Российской Федерации, а также территорий выявленных объектов культурного наследия
- границы охраняемых зон объектов культурного наследия
- красные линии, обозначающие границы территории общего пользования, предназначенные и используемые для размещения объектов дорожно-мостового строительства (путепроводы, мосты, туннели, эстакады и другие подобные сооружения)
- границы объектов природного комплекса города Москвы
- границы зон охраняемого природного ландшафта
- границы береговых полос

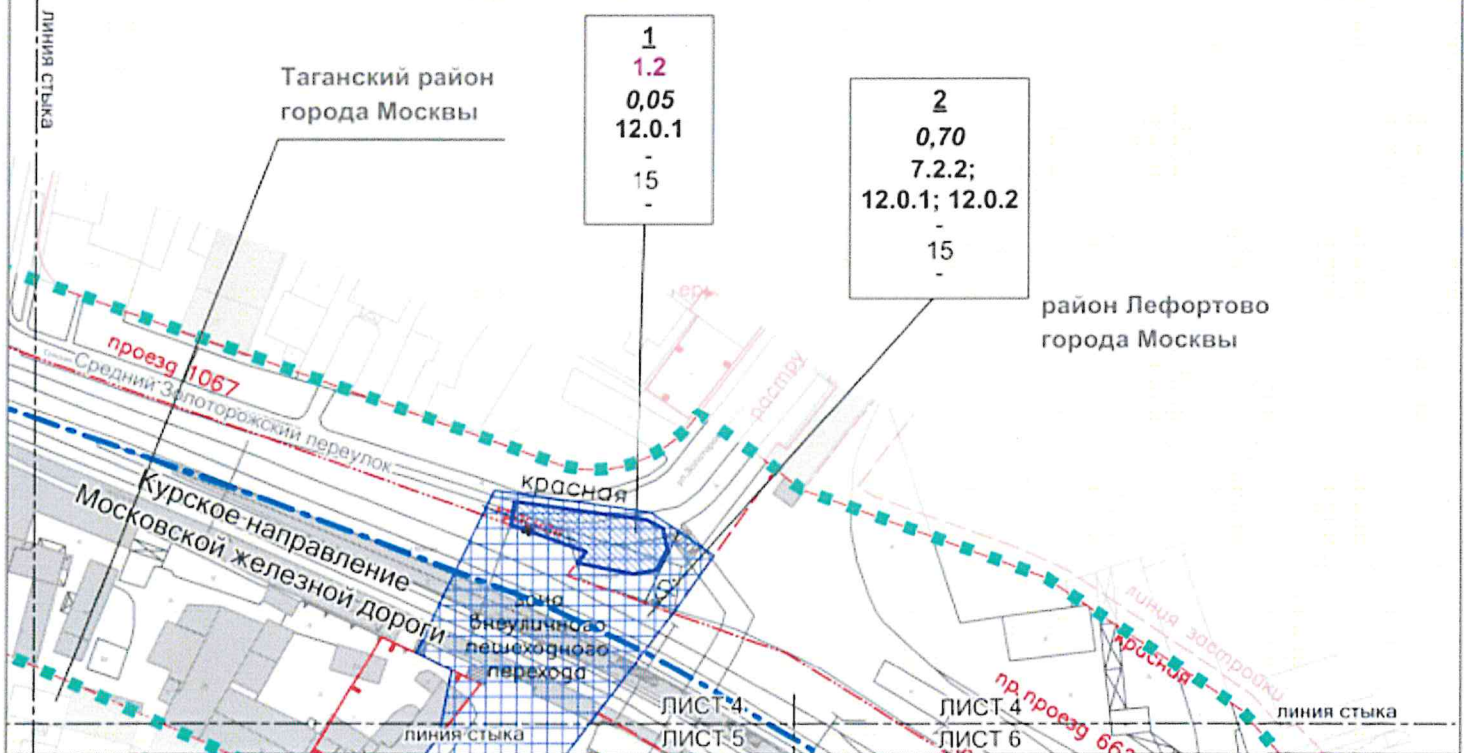
ОТМЕНЯЕМЫЕ:

- красные линии, обозначающие границы территории общего пользования улично-дорожной сети города Москвы

УСТАНАВЛИВАЕМЫЕ:

- красные линии, обозначающие границы территории общего пользования улично-дорожной сети города Москвы
- красные линии, обозначающие границы территории общего пользования, предназначенные и используемые для размещения объектов дорожно-мостового строительства (путепроводы, мосты, туннели, эстакады и другие подобные сооружения)

ЛИСТ 4
 ЛИСТ 3



УСЛОВНЫЕ ОБОЗНАЧЕНИЯ:

ГРАНИЦЫ:

- подготовка проекта планировки территории
- районов города Москвы
- участков территории
- зон планируемого размещения объекта капитального строительства

ЗОНЫ ПЛАНИРУЕМОГО РАЗМЕЩЕНИЯ:

- объектов капитального строительства
- внеуличных пешеходных переходов

ПАРАМЕТРЫ ЗОН ПЛАНИРУЕМОГО РАЗМЕЩЕНИЯ ОБЪЕКТОВ КАПИТАЛЬНОГО СТРОИТЕЛЬСТВА

- | | |
|--------|--|
| 1 | номер участка (зоны) |
| 1.2 | номер объекта капитального строительства |
| 0,05 | площадь участка (га) |
| 12.0.1 | код вида разрешенного использования земельного участка и объектов капитального строительства |
| - | плотность застройки земельного участка, (тысяч кв. м/га) |
| 15 | предельная высота зданий, строений, сооружений, (м) |
| - | максимальный процент застройки в границах земельного участка, (%) |

ЗАСТРОЙКА:

- существующая

ЛИНИИ ГРАДОСТРОИТЕЛЬНОГО РЕГУЛИРОВАНИЯ:

СУЩЕСТВУЮЩИЕ:

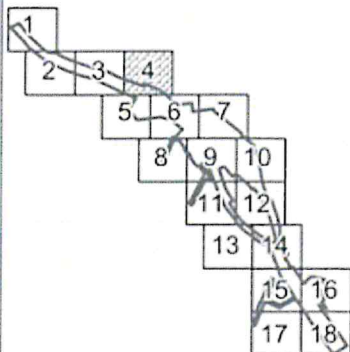
- красная — границы территорий общего пользования улично-дорожной сети города Москвы
- проезд — границы полос отвода железных дорог
- линия застройки — линия застройки
- Тер. ОИИ — границы территорий объектов культурного наследия, включенных в единый государственный реестр объектов культурного наследия (памятников истории и культуры) народов Российской Федерации, а также территорий выявленных объектов культурного наследия
- зона регулирования застройки и хозяйственной деятельности — границы зоны регулирования застройки и хозяйственной деятельности
- охранная зона ОИИ — границы охранных зон объектов культурного наследия

ОТМЕНЯЕМЫЕ:

- красная — границы территорий общего пользования улично-дорожной сети города Москвы

УСТАНОВЛИВАЕМЫЕ:

- красная — границы территорий общего пользования улично-дорожной сети города Москвы
- зона внеуличного пешеходного перехода — границы зон внеуличных пешеходных переходов



ЛИСТ 3
ЛИСТ 5

линия стыка

ЛИСТ 4
ЛИСТ 5

2
0,70
7.2.2;
12.0.1; 12.0.2
15
-

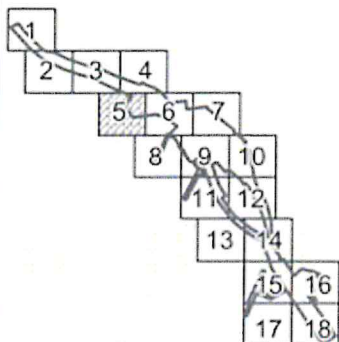
1
1.1
0,05
12.0.1
15
-

Таганский район
города Москвы

ЛИСТ 6
ЛИСТ 5

линия стыка

ЛИСТ 5
ЛИСТ 8



УСЛОВНЫЕ ОБОЗНАЧЕНИЯ:

ГРАНИЦЫ:

- границы территории подготовки проекта планировки территории
- границы района города Москвы
- границы участка территории
- зона планируемого размещения объектов капитального строительства

ЗОНЫ ПЛАНИРУЕМОГО РАЗМЕЩЕНИЯ:

- объекты капитального строительства
- зоны пешеходных переходов

ПАРАМЕТРЫ ЗОН ПЛАНИРУЕМОГО РАЗМЕЩЕНИЯ ОБЪЕКТОВ КАПИТАЛЬНОГО СТРОИТЕЛЬСТВА

- 1** номер участка (зоны)
- 1.1** номер объекта капитального строительства
- 0,05** площадь участка (га)
- 12.0.1** вид вида разрешенного использования земельного участка и объектов капитального строительства
- плотность застройки земельного участка (тыс. кв. м/га)
- 15 предельная высота зданий, строений, сооружений (м)
- 15 максимальный процент застройки в границах земельного участка, (%)

ЛИНИИ ГРАДОСТРОИТЕЛЬНОГО РЕГУЛИРОВАНИЯ:

СУЩЕСТВУЮЩИЕ:

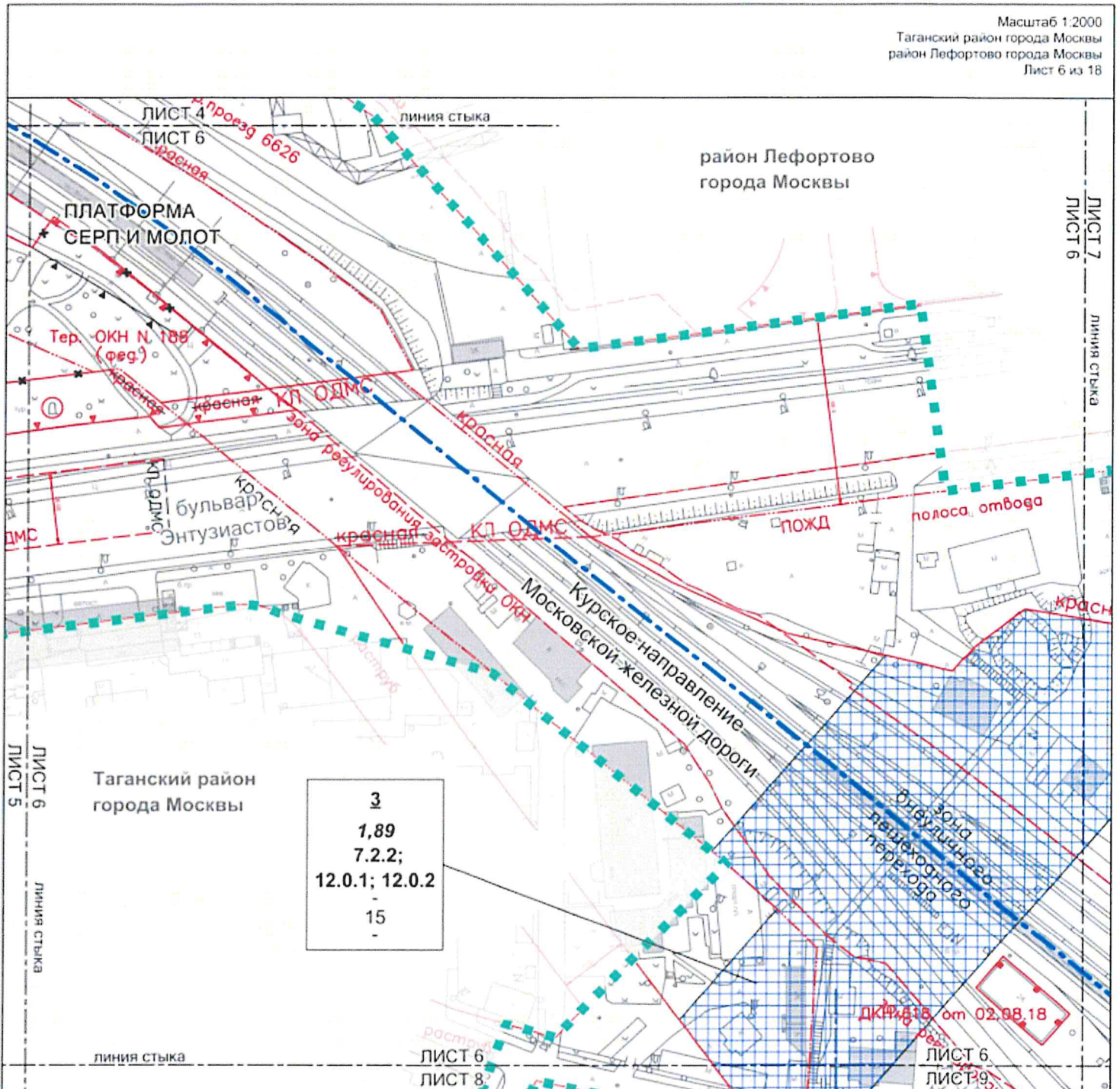
- красная** красные линии, обозначающие границы территории общего пользования улично-дорожной сети города Москвы
- ПУСКИ** границы полос отвода железных дорог
- Тер. ОИИ** границы территорий объектов культурного наследия, включенных в единый государственный реестр объектов культурного наследия (памятников истории и культуры) народов Российской Федерации, а также территорий выявленных объектов культурного наследия
- КЛ ОДМС** красные линии, обозначающие границы территории общего пользования, предназначенные и используемые для размещения объектов дорожно-мостового строительства (путепроводы, мосты, туннели, эстакады и другие подобные сооружения)
- зона регулирования застройки ОИИ** границы зоны регулирования застройки и хозяйственной деятельности
- ПК** границы объектов природного комплекса города Москвы
- охраняемая зона ОИИ** границы охранных зон объектов культурного наследия

ОТВЕЧАЕМЫЕ:

- красная** красные линии, обозначающие границы территории общего пользования улично-дорожной сети города Москвы

УСТАНОВЛИВАЕМЫЕ:

- красная** красные линии, обозначающие границы территории общего пользования улично-дорожной сети города Москвы
- зона пешеходного перехода** границы зон пешеходных переходов



УСЛОВНЫЕ ОБОЗНАЧЕНИЯ

ГРАНИЦЫ:

- подготовка проекта планировки территории
- район города Москвы
- участок территории

ЗОНЫ ПЛАНИРУЕМОГО РАЗМЕЩЕНИЯ:

- внеуличные пешеходные переходы

ПАРАМЕТРЫ ЗОН ПЛАНИРУЕМОГО РАЗМЕЩЕНИЯ ОБЪЕКТОВ КАПИТАЛЬНОГО СТРОИТЕЛЬСТВА

- 3 номер участка (зоны)
- 1,89 площадь участка (га)
- 7.2.2 код вида разрешенного использования земельного участка и объектов капитального строительства
- 12.0.1; 12.0.2 плотность застройки земельного участка, (тыс. кв.м/га)
- 15 предельная высота зданий, строений, сооружений, (м)
- максимальный процент застройки в границах земельного участка, (%)

ЗАСТРОЙКА:

- существующая

ЛИНИИ ГРАДОСТРОИТЕЛЬНОГО РЕГУЛИРОВАНИЯ:

существующие:

- красная линия, обозначающая границы территории общего пользования улично-дорожной сети города Москвы
- граница полосы отвода железных дорог
- границы территорий объектов культурного наследия, включенных в единый государственный реестр объектов культурного наследия (памятников истории и культуры) народов Российской Федерации, а также территорий выявленных объектов культурного наследия

КЛ ОДМС

- красные линии, обозначающие границы территории общего пользования, предназначенных и используемых для размещения объектов дорожно-мостового строительства (путепроводы, мосты, туннели, эстакады и другие подобные сооружения)

зона регулируемой застройки ОКН

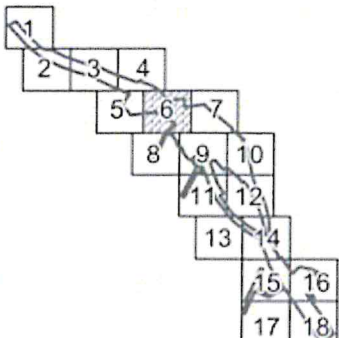
- границы зоны регулирования застройки и хозяйственной деятельности
- границы объектов природного комплекса города Москвы

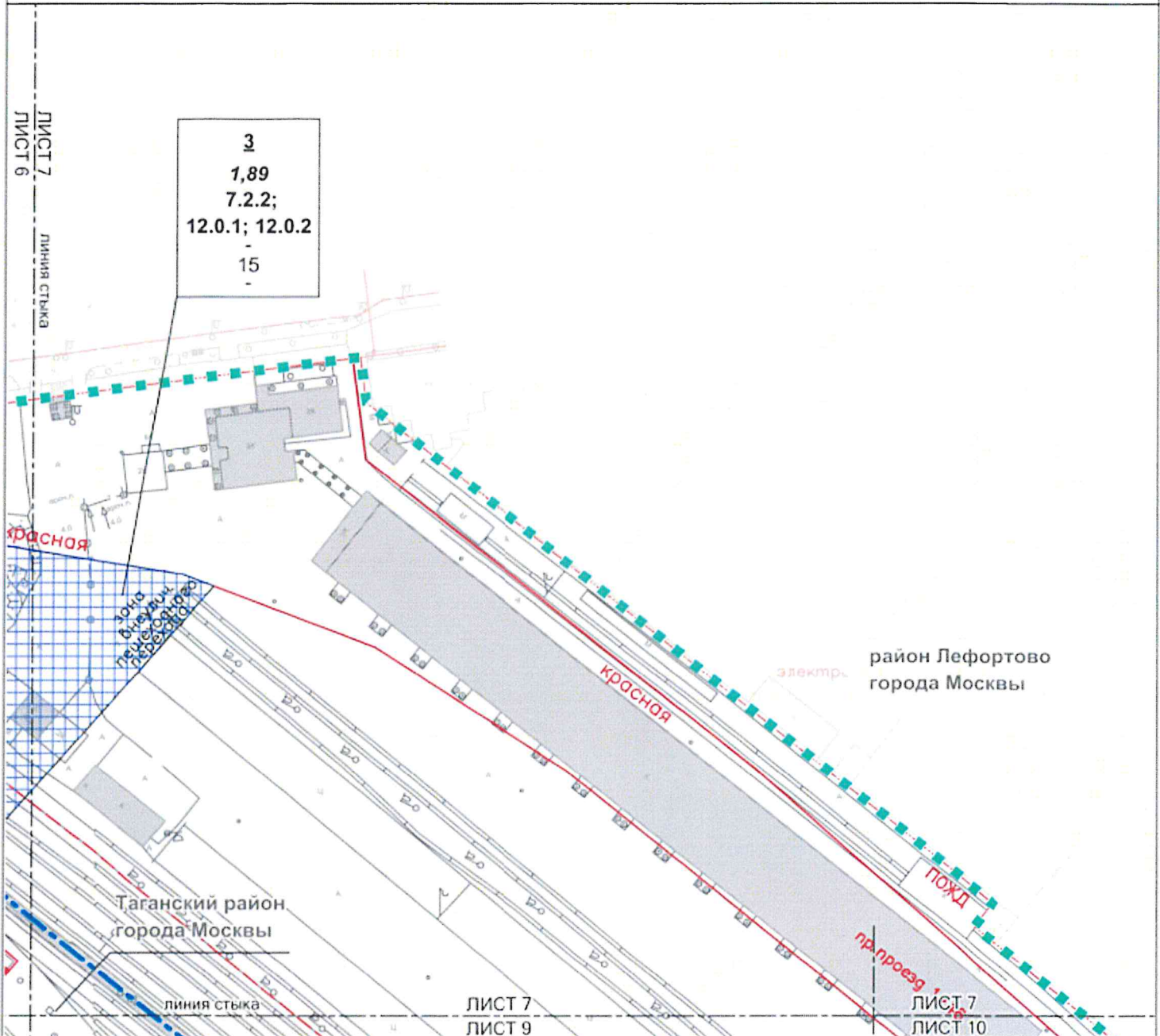
ОТМЕНЯЕМЫЕ

- красные линии, обозначающие границы территории общего пользования улично-дорожной сети города Москвы
- границы объектов природного комплекса города Москвы

УСТАНАВЛИВАЕМЫЕ

- красные линии, обозначающие границы территории общего пользования улично-дорожной сети города Москвы
- границы объектов природного комплекса города Москвы
- границы зон внеуличных пешеходных переходов





УСЛОВНЫЕ ОБОЗНАЧЕНИЯ.

ГРАНИЦЫ:

- подготовка проекта планировки территории
- районов города Москвы
- участка территории

зоны ПЛАНИРУЕМОГО РАЗМЕЩЕНИЯ:

- внеуличных пешеходных переходов

ПАРАМЕТРЫ ЗОН ПЛАНИРУЕМОГО РАЗМЕЩЕНИЯ
ОБЪЕКТОВ КАПИТАЛЬНОГО СТРОИТЕЛЬСТВА

- 3 номер участка (зоны)
- 1.89 площадь участка (га)
- 7.2.2 код вида разрешенного использования земельного участка и объектов капитального строительства
- 12.0.1; 12.0.2 плотность застройки земельного участка, (тыс кв. м/га)
- предельная высота зданий, строений, сооружений, (м)
- 15 максимальный процент застройки в границах земельного участка, (%)
-

ЗАСТРОЙКА:

- существующая

ЛИНИИ ГРАДОСТРОИТЕЛЬНОГО РЕГУЛИРОВАНИЯ:

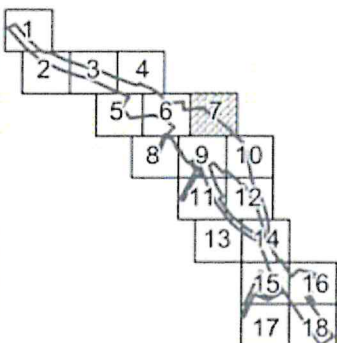
СУЩЕСТВУЮЩИЕ:

- красная красные линии, обозначающие границы территорий общего пользования улично-дорожной сети города Москвы
- ПОЖД границы полос отвода железных дорог

- зона регулирования застройки ОИТ границы зоны регулирования застройки и хозяйственной деятельности

УСТАНОВЛИВАЕМЫЕ:

- зона внеуличного пешеходного перехода границы зон внеуличных пешеходных переходов



ЛИСТ 5
 ЛИСТ 8

линия стыка

 ЛИСТ 6
 ЛИСТ 8

 ЛИСТ 9
 ЛИСТ 8

3
1,89
7.2.2;
12.0.1; 12.0.2
-
15
-

5
0,69
Ф
-
-
-

 Таганский район
 города Москвы

линия стыка

УСЛОВНЫЕ ОБОЗНАЧЕНИЯ:

ГРАНИЦЫ:

- подготовка проекта планировки территории
- района города Москвы
- участков территории

ЗОНЫ ПЛАНИРУЕМОГО РАЗМЕЩЕНИЯ:

- внеуличных пешеходных переходов
- объектов инженерной инфраструктуры

ПАРАМЕТРЫ ЗОН ПЛАНИРУЕМОГО РАЗМЕЩЕНИЯ
ОБЪЕКТОВ КАПИТАЛЬНОГО СТРОИТЕЛЬСТВА

- 3 номер участка (зоны)
- 1,89 площади участка (га)
- 7.2.2; код вида разрешенного использования земельного участка и объектов капитального строительства
- 12.0.1; 12.0.2 плотность застройки земельного участка, (тыс.кв.м/га)
- предельная высота зданий, строений, сооружений, (м)
- 15 максимальный процент застройки в границах земельного участка, (%)
-

ЗАСТРОЙКА:

- существующая

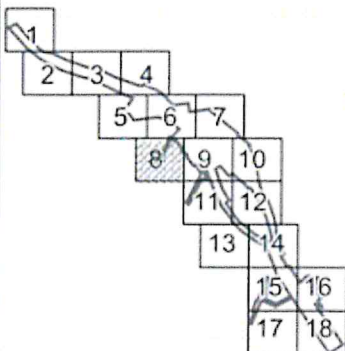
ЛИНИИ ГРАДОСТРОИТЕЛЬНОГО РЕГУЛИРОВАНИЯ:

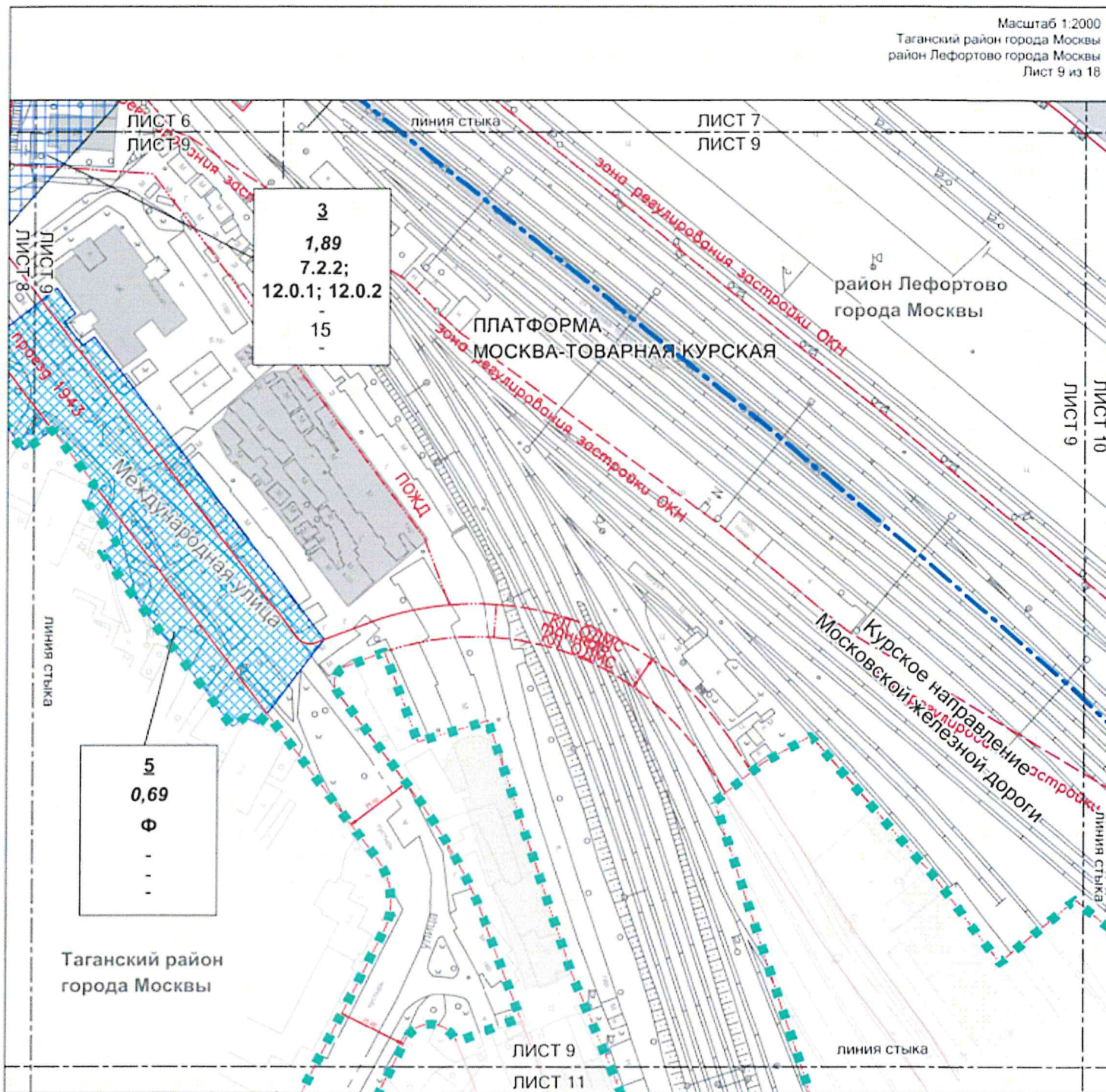
СУЩЕСТВУЮЩИЕ:

- красные линии, обозначающие границы территорий общего пользования улично-дорожной сети города Москвы
- ПОЖД границы полос отвода железных дорог

УСТАНОВЛИВАЕМЫЕ:

- зона внеуличного пешеходного перехода границы зон внеуличных пешеходных переходов





УСЛОВНЫЕ ОБОЗНАЧЕНИЯ.

ГРАНИЦЫ:

- границы подготовки проекта планировки территории
- границы района города Москвы
- границы участков территории

зоны ПЛАНИРУЕМОГО РАЗМЕЩЕНИЯ:

- внеуличных пешеходных переходов
- объектов инженерной инфраструктуры

ПАРАМЕТРЫ ЗОН ПЛАНИРУЕМОГО РАЗМЕЩЕНИЯ
ОБЪЕКТОВ КАПИТАЛЬНОГО СТРОИТЕЛЬСТВА

- номер участка (зоны)
- площадь участка (га)
- код вида разрешенного использования земельного участка и объектов капитального строительства
- плотность застройки земельного участка, (тыс. кв.м/га)
- предельная высота зданий, строений, сооружений, (м)
- максимальный процент застройки в границах земельного участка, (%)

ЗАСТРОЙКА:

- существующая

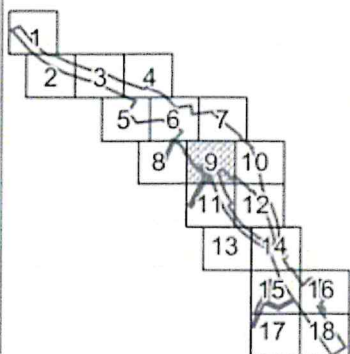
ЛИНИИ ГРАДОСТРОИТЕЛЬНОГО РЕГУЛИРОВАНИЯ:

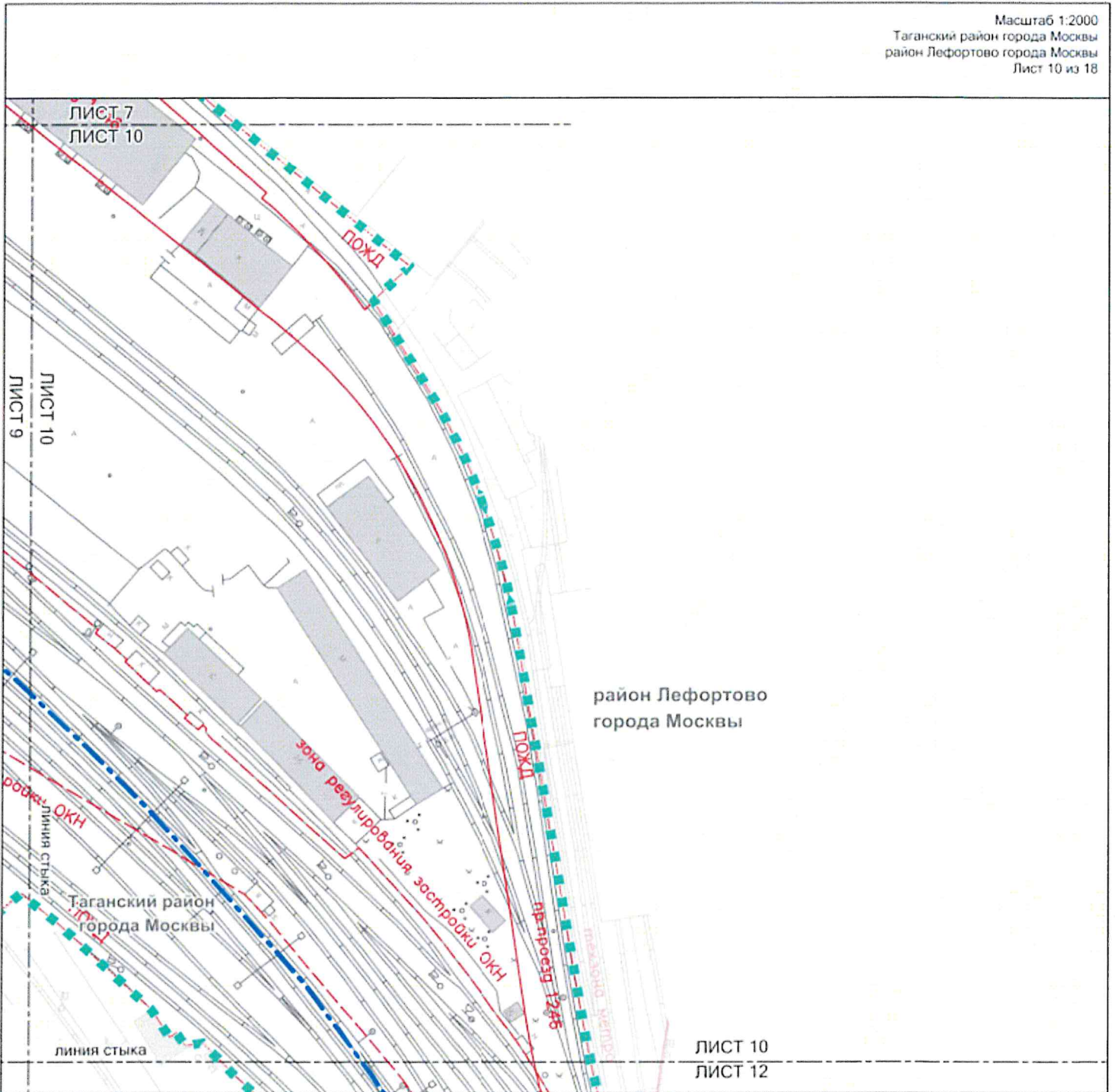
СУЩЕСТВУЮЩИЕ:

- красная — границы территорий общего пользования улично-дорожной сети города Москвы
- ПОЖД — границы полос отвода железных дорог
- зона регулирования застройки ОКН — границы зоны регулирования застройки и хозяйственной деятельности
- КЛ ОДМС — красные линии, обозначающие границы территорий общего пользования, предназначенных и используемых для размещения объектов дорожно-мостового строительства (путепроводы, мосты, туннели, эстакады и другие подобные сооружения)

УСТАНОВЛИВАЕМЫЕ:



- зона внеуличного пешеходного перехода — границы зон внеуличных пешеходных переходов





УСЛОВНЫЕ ОБОЗНАЧЕНИЯ:

ГРАНИЦЫ:





-  границы подготовки проекта планировки территории
-  районов города Москвы

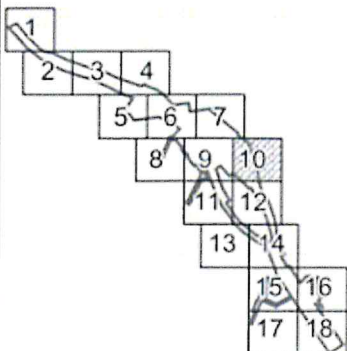
ЗАСТРОЙКА:

-  существующая

ЛИНИИ ГРАДОСТРОИТЕЛЬНОГО РЕГУЛИРОВАНИЯ:

существующие:

-  красная границы территории общего пользования улично-дорожной сети города Москвы
-  ПОЖД границы полос отвода железных дорог
-  граница метро границы технических зон метрополитена
-  зона реулирования застройки ОКН границы зоны регулирования застройки и хозяйственной деятельности



ЛИСТ 9

ЛИСТ 11

линия стыка

ЛИСТ 12
ЛИСТ 11

ЛИНИЯ СТЫКА

Таганский район
города Москвы

Международная улица

ЛИСТ 11

ЛИСТ 13

линия стыка

УСЛОВНЫЕ ОБОЗНАЧЕНИЯ:

ГРАНИЦЫ:

■ ■ ■ ■ подготовки проекта планировки территории

ЗАСТРОЙКА:

■ ■ ■ ■ существующая

ЛИНИИ ГРАДОСТРОИТЕЛЬНОГО РЕГУЛИРОВАНИЯ:

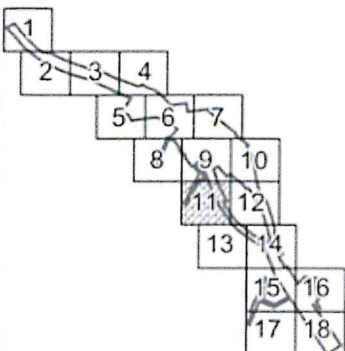
СУЩЕСТВУЮЩИЕ:

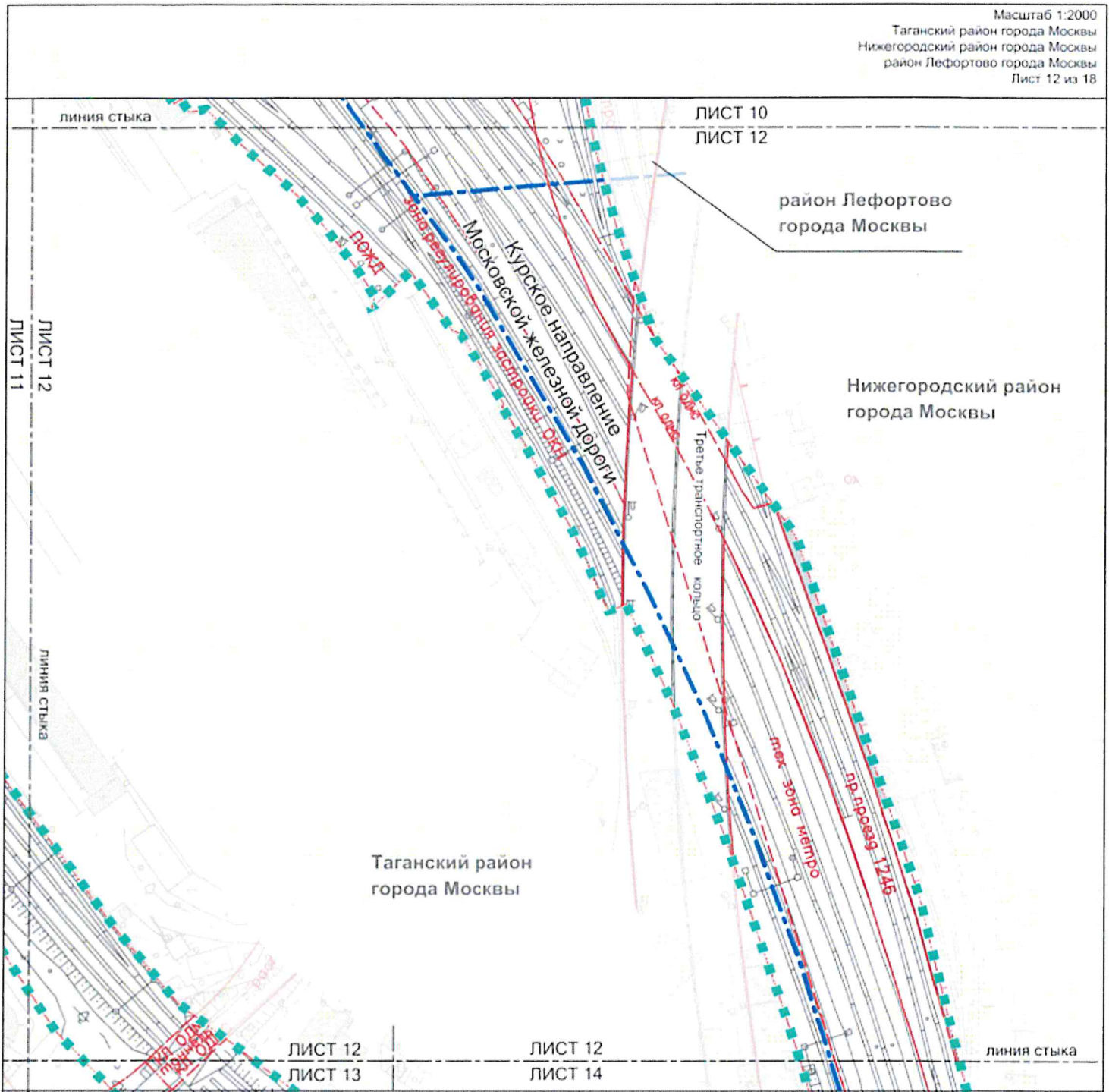
красная красные линии, обозначающие границы территорий общего пользования улично-дорожной сети города Москвы

ПОЖД границы полос отвода железных дорог

ПК границы объектов природного комплекса города Москвы

зона регулирования застройки ОУП границы зоны регулирования застройки и хозяйственной деятельности





УСЛОВНЫЕ ОБОЗНАЧЕНИЯ:

ГРАНИЦЫ:

- ■ ■ подготовки проекта планировки территории
- - - районов города Москвы

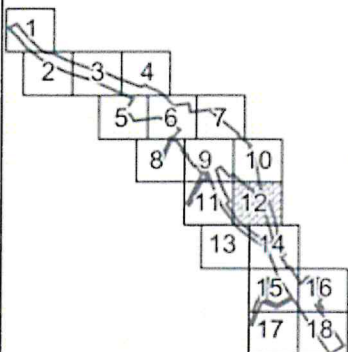
ЗАСТРОЙКА:

- существующая

ЛИНИИ ГРАДОСТРОИТЕЛЬНОГО РЕГУЛИРОВАНИЯ:

СУЩЕСТВУЮЩИЕ:

- красная линия, обозначающая границы территорий общего пользования улично-дорожной сети города Москвы
- - - границы технических зон метрополитена
- - - границы полос отвода железных дорог
- - - границы охранных зон объектов культурного наследия
- красные линии, обозначающие границы территорий общего пользования, предназначенных и используемых для размещения объектов дорожно-мостового строительства (путепроводы, мосты, туннели, эстакады и другие подобные сооружения)
- - - границы зоны регулирования застройки и хозяйственной деятельности



ЛИСТ 11
ЛИСТ 13

линия стыка

ЛИСТ 12
ЛИСТ 13

Таганский район
города Москвы

ЛИСТ 14
ЛИСТ 13

линия стыка

УСЛОВНЫЕ ОБОЗНАЧЕНИЯ.

ГРАНИЦЫ:

■ ■ ■ проекта планировки территории

ЗАСТРОЙКА:

■ ■ ■ существующая

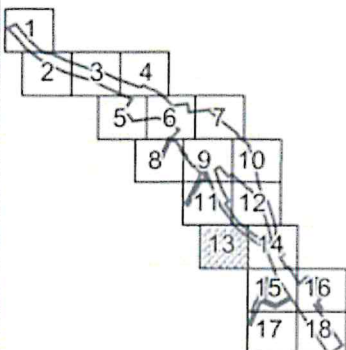
ЛИНИИ ГРАДОСТРОИТЕЛЬНОГО РЕГУЛИРОВАНИЯ:

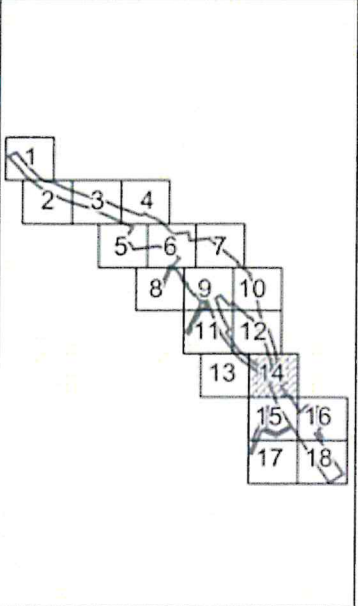
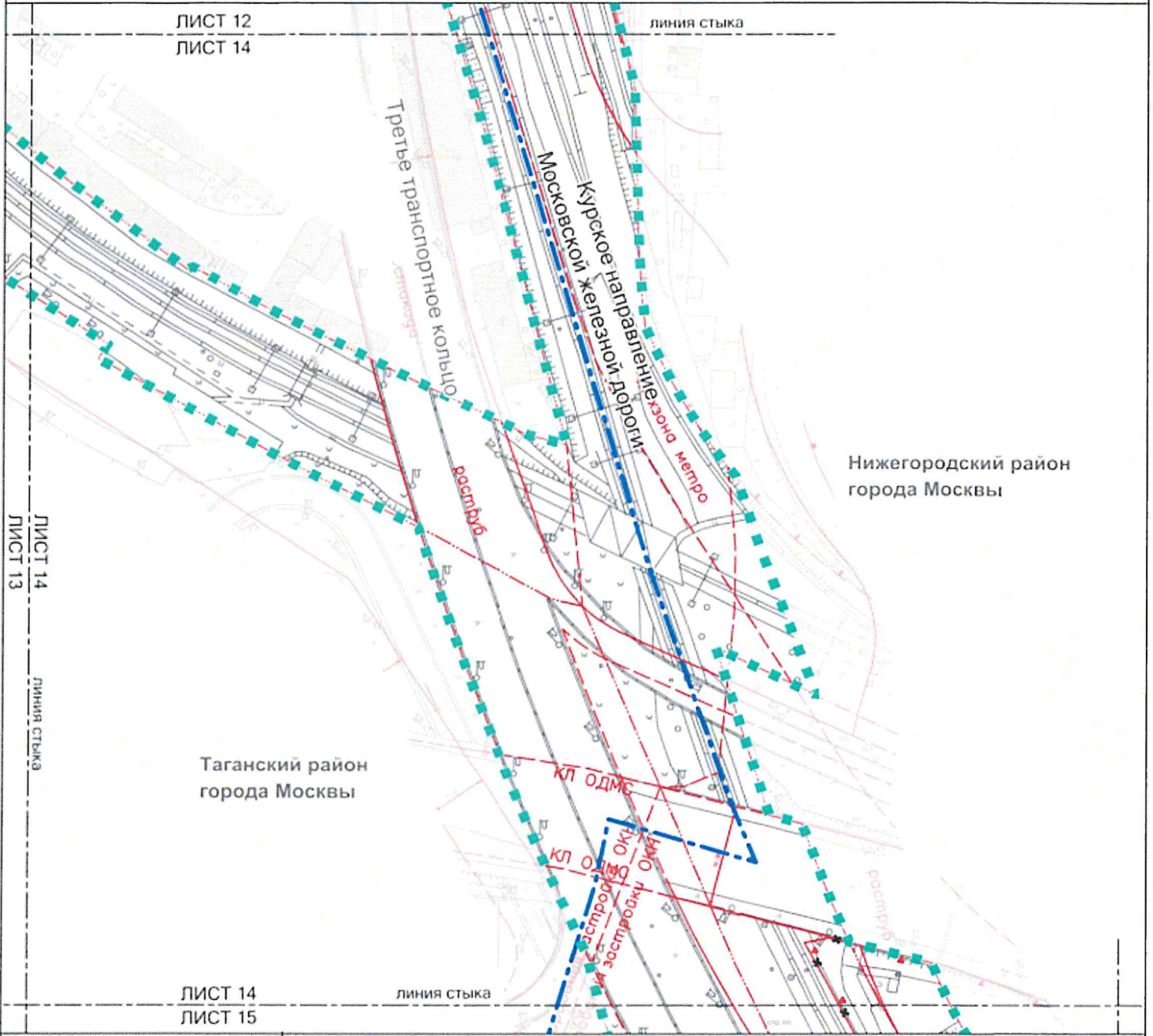
СУЩЕСТВУЮЩИЕ:

красная красные линии, обозначающие границы территорий общего пользования улично-дорожной сети города Москвы

ПОЖД границы полос отвода железных дорог

КП ОДМС красные линии, обозначающие границы территорий общего пользования, предназначенных и используемых для размещения объектов дорожно-мостового строительства (путепроводы, мосты, туннели, эстакады и другие подобные сооружения)





УСЛОВНЫЕ ОБОЗНАЧЕНИЯ:

ГРАНИЦЫ:

- ■ ■ подготовки проекта планировки территории
- - - границы районов города Москвы

ЗАСТРОЙКА:

- существующая

ЛИНИИ ГРАДОСТРОИТЕЛЬНОГО РЕГУЛИРОВАНИЯ:

СУЩЕСТВУЮЩИЕ:

- - - красная: красные линии, обозначающие границы территорий общего пользования, улично-дорожной сети города Москвы
- - - метро: границы технических зон метрополитена
- - - ПЖД: границы полос отвода железных дорог
- - - зона близкого пешеходного перехода: границы зон внеуличных пешеходных переходов
- - - ПС: границы объектов природного комплекса города Москвы
- - - охранная зона ОИ: границы охранных зон объектов культурного наследия
- - - Кл ОДМС: красные линии, обозначающие границы территории общего пользования, предназначенных и используемых для размещения объектов дорожно-мостового строительства (путепроводы, мосты, туннели, эстакады и другие подобные сооружения)
- - - зона регулирования застройки ОИ: границы зоны регулирования застройки и хозяйственной деятельности
- - - ОТМЕНЯЕМЫЕ: границы объектов природного комплекса города Москвы

ЛИСТ 14
 ЛИСТ 15

ЛИНИЯ СТЫКА

ЛИСТ 16
 ЛИНИЯ СТЫКА

Таганский район
 города Москвы

7
 1,72
 12.0.1; 12.0.2
 -
 -

Нижегородский район
 города Москвы

6
 1,03
 Ф
 -
 -

4
 0,66
 7.2.2; 12.0.1
 -
 -




Средняя Калитниковская улица

ЛИНИЯ СТЫКА



ЛИСТ 15
 ЛИСТ 17

УСЛОВНЫЕ ОБОЗНАЧЕНИЯ:

ГРАНИЦЫ:

-  границы подготовки проекта планировки территории
-  границы районов города Москвы
-  границы участков территории

ЗОНЫ ПЛАНИРУЕМОГО РАЗМЕЩЕНИЯ:

-  внеуличные пешеходные переходы
-  объекты инженерной инфраструктуры

**ПАРАМЕТРЫ ЗОН ПЛАНИРУЕМОГО РАЗМЕЩЕНИЯ
 ОБЪЕКТОВ КАПИТАЛЬНОГО СТРОИТЕЛЬСТВА**

- 6** номер участка (зоны)
- 1,03** площадь участка (га)
- Ф** код вида разрешенного использования земельного участка и объектов капитального строительства
- плотность застройки земельного участка, (тис.кв.м/га)
- предельная высота зданий, строений, сооружений, (м)
- максимальный процент застройки в границах земельного участка, (%)

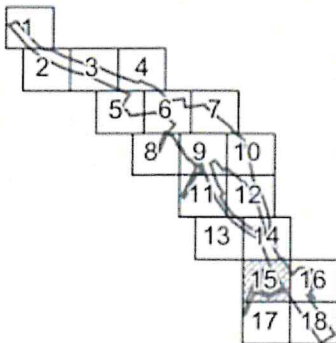
ЗАСТРОЙКА:

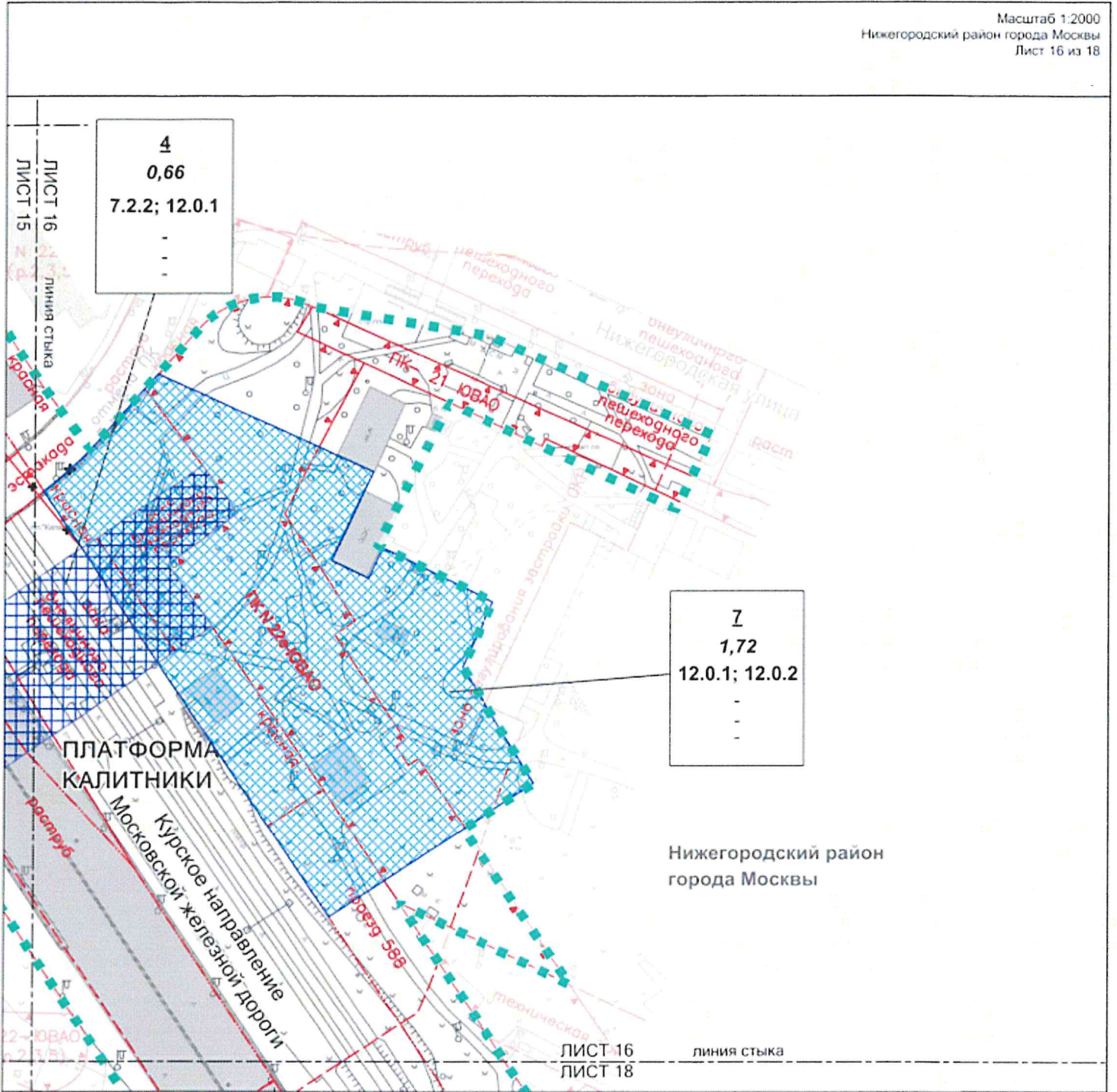
-  существующая

ЛИНИИ ГРАДОСТРОИТЕЛЬНОГО РЕГУЛИРОВАНИЯ:

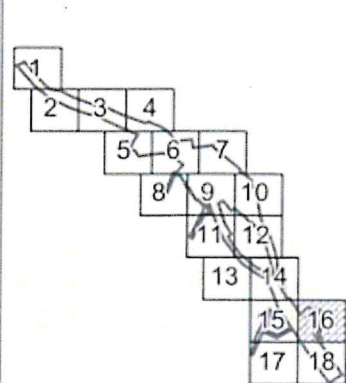
существующие:

-  красная границы территории общего пользования улично-дорожной сети города Москвы
-  планировочная зона границы технических зон инженерных коммуникаций и сооружений
-  красная границы технических зон метрополитена
-  ПОЖД границы полос отвода железных дорог
-  зона внеуличного пешеходного перехода границы зон внеуличных пешеходных переходов
-  ПК границы объектов природного комплекса города Москвы
-  КЗЗ границы прибрежных защитных полос
-  ВДЗ границы водозащитных (рыбоохранных) зон
-  береговая границы береговых полос
-  охранная зона СКУ границы охраняемых зон объектов культурного наследия
-  зона регулирования застройки и хозяйственной деятельности границы зоны регулирования застройки и хозяйственной деятельности
-  КЛ ОДМС красные линии, обозначающие границы территории общего пользования, предназначенных и используемых для размещения объектов дорожно-мостового строительства (путепроводы, мосты, туннели, эстакады и другие подобные сооружения)
- ОТМЕЧЕННЫЕ:**
-  границы объектов природного комплекса города Москвы





УСЛОВНЫЕ ОБОЗНАЧЕНИЯ.



ГРАНИЦЫ:

- подготовки проекта планировки территории
- участков территории

ЗОНЫ ПЛАНИРУЕМОГО РАЗМЕЩЕНИЯ:

- внеуличных пешеходных переходов
- объектов инженерной инфраструктуры

ПАРАМЕТРЫ ЗОН ПЛАНИРУЕМОГО РАЗМЕЩЕНИЯ ОБЪЕКТОВ КАПИТАЛЬНОГО СТРОИТЕЛЬСТВА

- $\frac{4}{0.66}$ номер участка (зоны)
площадь участка (га)
- 7.2.2; 12.0.1 код вида разрешенного использования земельного участка и объектов капитального строительства
- плотность застройки земельного участка, (тыс кв. м/га)
- предельная высота зданий, строений, сооружений, (м)
- максимальный процент застройки в границах земельного участка, (%)

ЗАСТРОЙКА:

- существующая

ЛИНИИ ГРАДОСТРОИТЕЛЬНОГО РЕГУЛИРОВАНИЯ:

СУЩЕСТВУЮЩИЕ:

- красная границы территории общего пользования, улично-дорожной сети города Москвы
- техническая зона границы технических зон инженерных коммуникаций и сооружений
- поезда границы полос отвода железных дорог
- зона внеуличного пешеходного перехода границы зон внеуличных пешеходных переходов
- границы объектов природного комплекса города Москвы
- зона регулирования застройки и хозяйственной деятельности границы зоны регулирования застройки и хозяйственной деятельности

ОТМЕНЯЕМЫЕ:

- границы объектов природного комплекса города Москвы

линия стыка

ЛИСТ 15

ЛИСТ 17

ЛИСТ 18
ЛИСТ 17

линия стыка



Нижегородский район
 города Москвы

б
1,03
Ф
 -
 -
 -

Таганский район
 города Москвы

УСЛОВНЫЕ ОБОЗНАЧЕНИЯ.

ГРАНИЦЫ:

-  границы подготовки проекта планировки территории
-  районов города Москвы
-  участков территории

ЗОНЫ ПЛАНИРУЕМОГО РАЗМЕЩЕНИЯ:



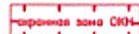



-  объектов инженерной инфраструктуры

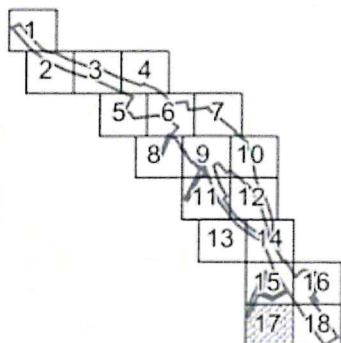
ПАРАМЕТРЫ ЗОН ПЛАНИРУЕМОГО РАЗМЕЩЕНИЯ
ОБЪЕКТОВ КАПИТАЛЬНОГО СТРОИТЕЛЬСТВА

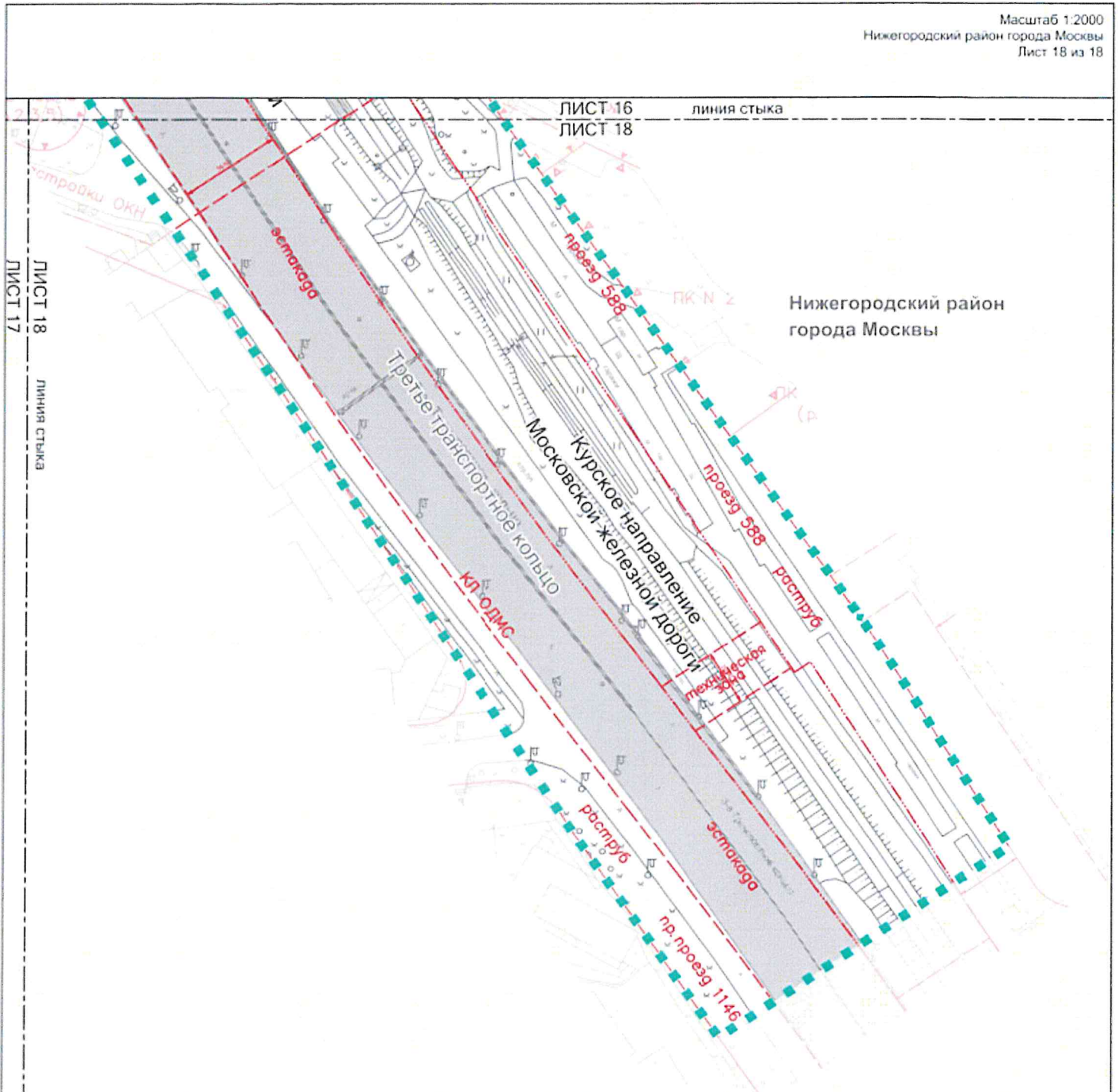
- б** номер участка (зоны)
- 1,03** площадь участка (га)
- Ф** код вида разрешенного использования земельного участка и объектов капитального строительства
- плотность застройки земельного участка, (тыс кв м/га)
- предельная высота зданий, строений, сооружений, (м)
- максимальный процент застройки в границах земельного участка, (%)

ЛИНИИ ГРАДОСТРОИТЕЛЬНОГО РЕГУЛИРОВАНИЯ:

СУЩЕСТВУЮЩИЕ:

-  красная границы территорий общего пользования улично-дорожной сети города Москвы
-  зона регулирования застройки ОЗН границы зоны регулирования застройки и хозяйственной деятельности
-  охранная зона ОКН границы охранных зон объектов культурного наследия
-  границы прибрежных защитных полос
-  границы водоохраных (рыбоохраных) зон
-  границы объектов природного комплекса города Москвы





УСЛОВНЫЕ ОБОЗНАЧЕНИЯ.

ГРАНИЦЫ:

■ ■ ■ проекта планировки территории

ЗАСТРОЙКА:

■ ■ ■ существующая

ЛИНИИ ГРАДОСТРОИТЕЛЬНОГО РЕГУЛИРОВАНИЯ:

СУЩЕСТВУЮЩИЕ:

красная — красные линии, обозначающие границы территорий общего пользования улично-дорожной сети города Москвы

зона реулирования застройки ОКН — границы зоны регулирования застройки и хозяйственной деятельности

ПОЖД — границы полос отвода железных дорог

ПК — границы объектов природного комплекса города Москвы

техническая зона — границы технических зон инженерных коммуникаций и сооружений

КЛ ОДМС — красные линии, обозначающие границы территории общего пользования, предназначенных и используемых для размещения объектов дорожно-мостового строительства (путепроводы, мосты, туннели, эстакады и другие подобные сооружения)

