

**Ситуационный план границ публичного сервитута площадью 761 кв.м.
в границах земельного участка 77:01:0004019:10183**



Каталог координат поворотных точек границ испрашиваемого публичного сервитута

№	X	Y
1	12500.35	5429.91
2	12496.57	5428.15
3	12490.14	5422.98
4	12488.42	5421.12
5	12482.57	5418.11
6	12463.49	5404.42
7	12450.08	5394.59
8	12452.87	5391.11
9	12452.03	5390.46
10	12453.07	5389.35
11	12467.93	5400.24
12	12472.35	5402.81
13	12476.06	5405.19
14	12493.59	5418.27
15	12501.61	5423.74
1	12500.35	5429.91
16	12447.69	5386.16
17	12447.27	5386.79
18	12446.42	5386.14
19	12443.55	5389.80
20	12391.79	5351.82
21	12394.15	5344.87
22	12433.52	5375.86
23	12446.29	5385.32
16	12447.69	5386.16

Масштаб 1:1000

Условные обозначения

- Проектная граница публичного сервитута
- Характерная точка границы, сведения о которой позволяют однозначно определить ее положение на местности
- Обозначение новой характерной точки
- Существующая часть границы, имеющиеся в ЕГРН сведения о которой достаточны для определения ее местоположения
- Граница кадастрового квартала
- Номер кадастрового квартала
- Кадастровый номер земельного участка
- Земельный участок, в отношении которого испрашивается публичный сервитут
- Часть земельного участка испрашиваемая в целях складирования строительных и иных материалов, размещения временных или вспомогательных сооружений (включая ограждения, бытовки, навесы) и (или) строительной техники, которые необходимы для обеспечения строительства, реконструкции, ремонта объектов транспортной инфраструктуры федерального, регионального или местного значения, на срок указанных строительства, реконструкции, ремонта

Ситуационный план границ публичного сервитута площадью 8 кв.м.

в границах земельного участка 77:09:0004021:110



Масштаб 1:2000

Условные обозначения

— - Проектная граница публичного сервитута

— - Граница кадастрового квартала

:1012 - Кадастровый номер земельного участка

//// - Земельный участок, в отношении которого испрашивается публичный сервитут

— - Существующая часть границы, имеющиеся в ЕГРН сведения о которой достаточны для определения ее местоположения

77:09:0004021 - Номер кадастрового квартала

■ - Часть земельного участка испрашиваемая в целях складирования строительных и иных материалов, размещения временных или вспомогательных сооружений (включая ограждения, бытовки, навесы) и (или) строительной техники, которые необходимы для обеспечения строительства, реконструкции, ремонта объектов транспортной инфраструктуры федерального, регионального или местного значения, на срок указанных строительства, реконструкции, ремонта.

**Ситуационный план границ публичного сервитута общей площадью 12 кв.м.
в границах земельного участка 77:01:0004019:1001**



Каталог координат поворотных точек границ испрашиваемого публичного сервитута		
1	12447.27	5386.79
2	12447.63	5386.25
3	12447.69	5386.16
4	12453.07	5389.35
5	12452.03	5390.46
1	12447.27	5386.79
6	12493.59	5418.27
7	12501.86	5422.53
8	12501.61	5423.74
6	12493.59	5418.27

Масштаб 1:1000

Условные обозначения

- | | |
|--------------------------------------------------------------------------------------------------------------------------------------------------------------------------------------------------------------------------------------------------------------------------------------------------------------------------------------------------------------------------------------------------------------------------------------------------------------------------------------------------------------------------------------------------------------------------------------------------------------------------------------------------------------------------------------------------|---------------------------------------------------------------------------------------------------------------------------------------------------------------------------------------------------------------------------------------------------------------------------------------------------------------------------------------------------------------------------------------------------|
| <p>————— - Проектная граница публичного сервитута</p> <p>1 - Обозначение новой характерной точки</p> <p>————— - Граница кадастрового квартала</p> <p>:10183 - Кадастровый номер земельного участка</p> <p>77:01:0004019 - Часть земельного участка испрашиваемая в целях складирования строительных и иных материалов, размещения временных или вспомогательных сооружений (включая ограждения, бытовки, навесы) и (или) строительной техники, которые необходимы для обеспечения строительства, реконструкции, ремонта объектов транспортной инфраструктуры федерального, регионального или местного значения, на срок указанных строительства, реконструкции, ремонта</p> | <p>● - Характерная точка границы, сведения о которой позволяют однозначно определить ее положение на местности</p> <p>————— - Существующая часть границы, имеющиеся в ЕГРН сведения о которой достаточны для определения ее местоположения</p> <p>////// - Земельный участок, в отношении которого испрашивается публичный сервитут</p> <p>77:01:0004019 - Номер кадастрового квартала</p> |
|--------------------------------------------------------------------------------------------------------------------------------------------------------------------------------------------------------------------------------------------------------------------------------------------------------------------------------------------------------------------------------------------------------------------------------------------------------------------------------------------------------------------------------------------------------------------------------------------------------------------------------------------------------------------------------------------------|---------------------------------------------------------------------------------------------------------------------------------------------------------------------------------------------------------------------------------------------------------------------------------------------------------------------------------------------------------------------------------------------------|

Ситуационный план границ публичного сервитута площадью 3 кв.м

в границах земельного участка 77:01:0004019:25



Каталог координат поворотных точек границ испрашиваемого публичного сервитута		
№ точек	Координаты	
	x	y
14	11951,3	4891,02
15	11942,5	4893,73
16	11942,4	4893,04

Масштаб 1:1000

Условные обозначения

- - Характерная точка границы, сведения о которой позволяют однозначно определить ее положение на местности
- (thin line) - Проектная граница публичного сервитута
- (thick line) - Существующая часть границы, имеющиеся в ЕГРН сведения о которой достаточны для определения ее местоположения
- (dashed line) - Граница кадастрового квартала
- 77:09:0004021 - Номер кадастрового квартала
- ▨ (hatched) - Земельный участок, в отношении которого испрашивается публичный сервитут
- (grey) - Часть земельного участка испрашиваемая в целях складирования строительных и иных материалов, размещения временных или вспомогательных сооружений (включая ограждения, бытовки, навесы) и (или) строительной техники, которые необходимы для обеспечения строительства, реконструкции, ремонта объектов транспортной инфраструктуры федерального, регионального или местного значения, на срок указанных строительства, реконструкции, ремонта.
- 1 - Обозначение новой характерной точки
- 77:01:0004019:158 - Кадастровый номер земельного участка

Ситуационный план границ публичного сервитута площадью 104 кв.м

в границах земельного участка 77:01:0004019:59



Каталог координат поворотных точек границ испрашиваемого публичного сервитута

№ точек	Координаты	
	x	y
49	12557,1	5450,47
50	12555,9	5455,7
51	12556,8	5450,34
52	12573,9	5457,72
53	12603,7	5470,53
54	12602	5475,67
55	12594,4	5474,62
56	12595,3	5469,55
57	12573,6	5459,5

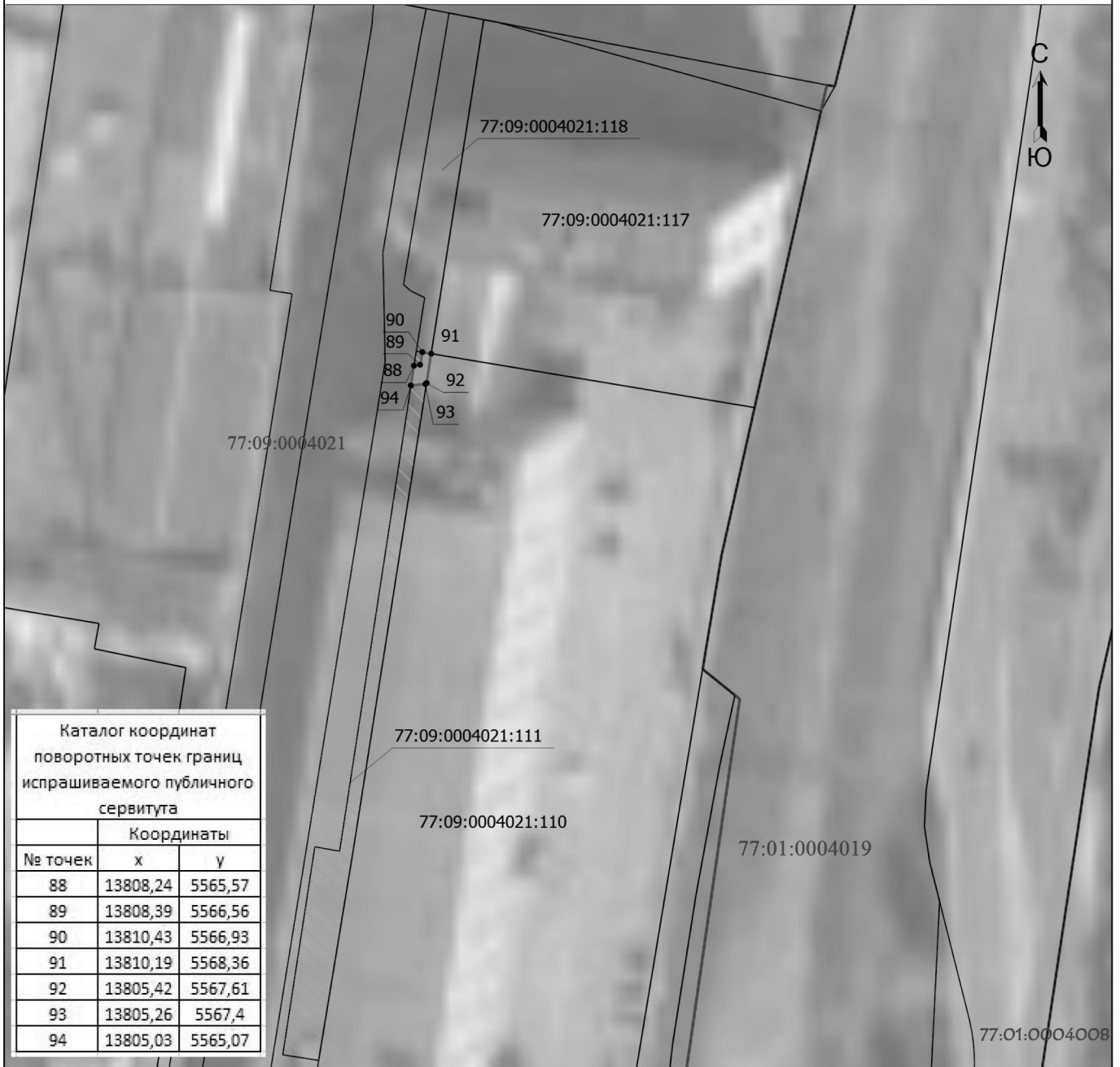
Масштаб 1:1000

Условные обозначения

- - Характерная точка границы, сведения о которой позволяют однозначно определить ее положение на местности
- (тонкая линия) - Проектная граница публичного сервитута
- (толстая линия) - Существующая часть границы, имеющиеся в ЕГРН сведения о которой достаточны для определения ее местоположения
- (двойная линия) - Граница кадастрового квартала
- 77:09:0004021 - Номер кадастрового квартала
- /// - Земельный участок, в отношении которого испрашивается публичный сервитут
- 77:01:0004016:167 - Кадастровый номер земельного участка
- 1 - Обозначение новой характерной точки
- (штриховка) - Часть земельного участка испрашиваемая в целях складирования строительных и иных материалов, размещения временных или вспомогательных сооружений (включая ограждения, бытовки, навесы) и (или) строительной техники, которые необходимы для обеспечения строительства, реконструкции, ремонта объектов транспортной инфраструктуры федерального, регионального или местного значения, на срок указанных строительства, реконструкции, ремонта.

Ситуационный план границ публичного сервитута площадью 11 кв.м

в границах земельного участка 77:09:0004021:111



Каталог координат поворотных точек границ испрашиваемого публичного сервитута		
№ точек	Координаты	
	x	y
88	13808,24	5565,57
89	13808,39	5566,56
90	13810,43	5566,93
91	13810,19	5568,36
92	13805,42	5567,61
93	13805,26	5567,4
94	13805,03	5565,07

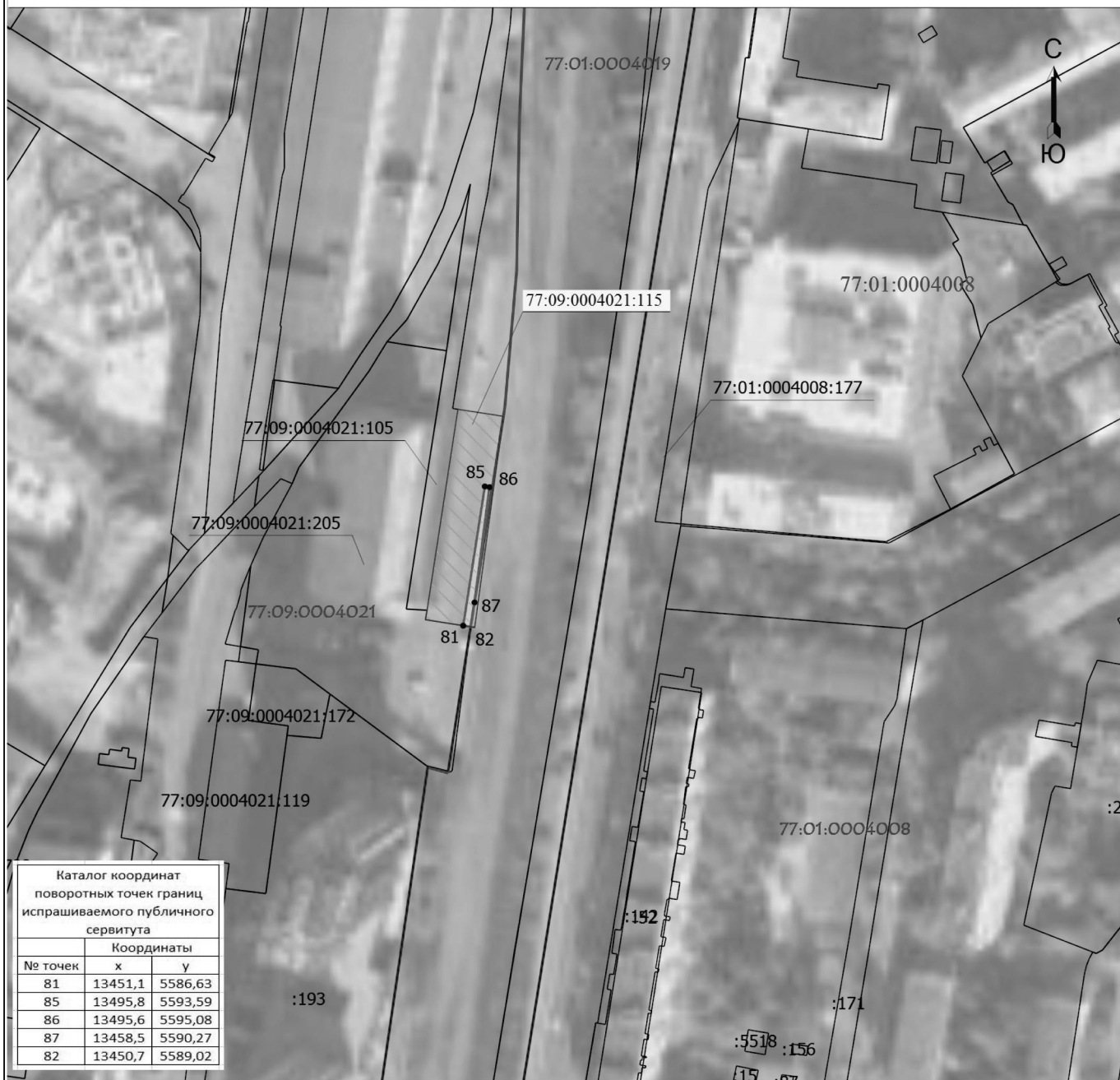
Масштаб 1:1000

Условные обозначения

- - Характерная точка границы, сведения о которой позволяют однозначно определить ее положение на местности
- (тонкая линия) - Проектная граница публичного сервитута
- (средняя линия) - Существующая часть границы, имеющиеся в ЕГРН сведения о которой достаточны для определения ее местоположения
- (толстая линия) - Граница кадастрового квартала
- ▨ (штриховка) - Земельный участок, в отношении которого испрашивается публичный сервитут
- 1 - Обозначение новой характерной точки
- 77:09:0004021:110 - Кадастровый номер земельного участка
- 77:09:0004021 - Номер кадастрового квартала
- ▭ (серая заливка) - Часть земельного участка испрашиваемая в целях складирования строительных и иных материалов, размещения временных или вспомогательных сооружений (включая ограждения, бытовки, навесы) и (или) строительной техники, которые необходимы для обеспечения строительства, реконструкции, ремонта объектов транспортной инфраструктуры федерального, регионального или местного значения, на срок указанных строительства, реконструкции, ремонта.

Ситуационный план границ публичного сервитута площадью 93 кв.м

в границах земельного участка 77:09:0004021:115



Каталог координат поворотных точек границ испрашиваемого публичного сервитута

№ точек	Координаты	
	x	y
81	13451,1	5586,63
85	13495,8	5593,59
86	13495,6	5595,08
87	13458,5	5590,27
82	13450,7	5589,02

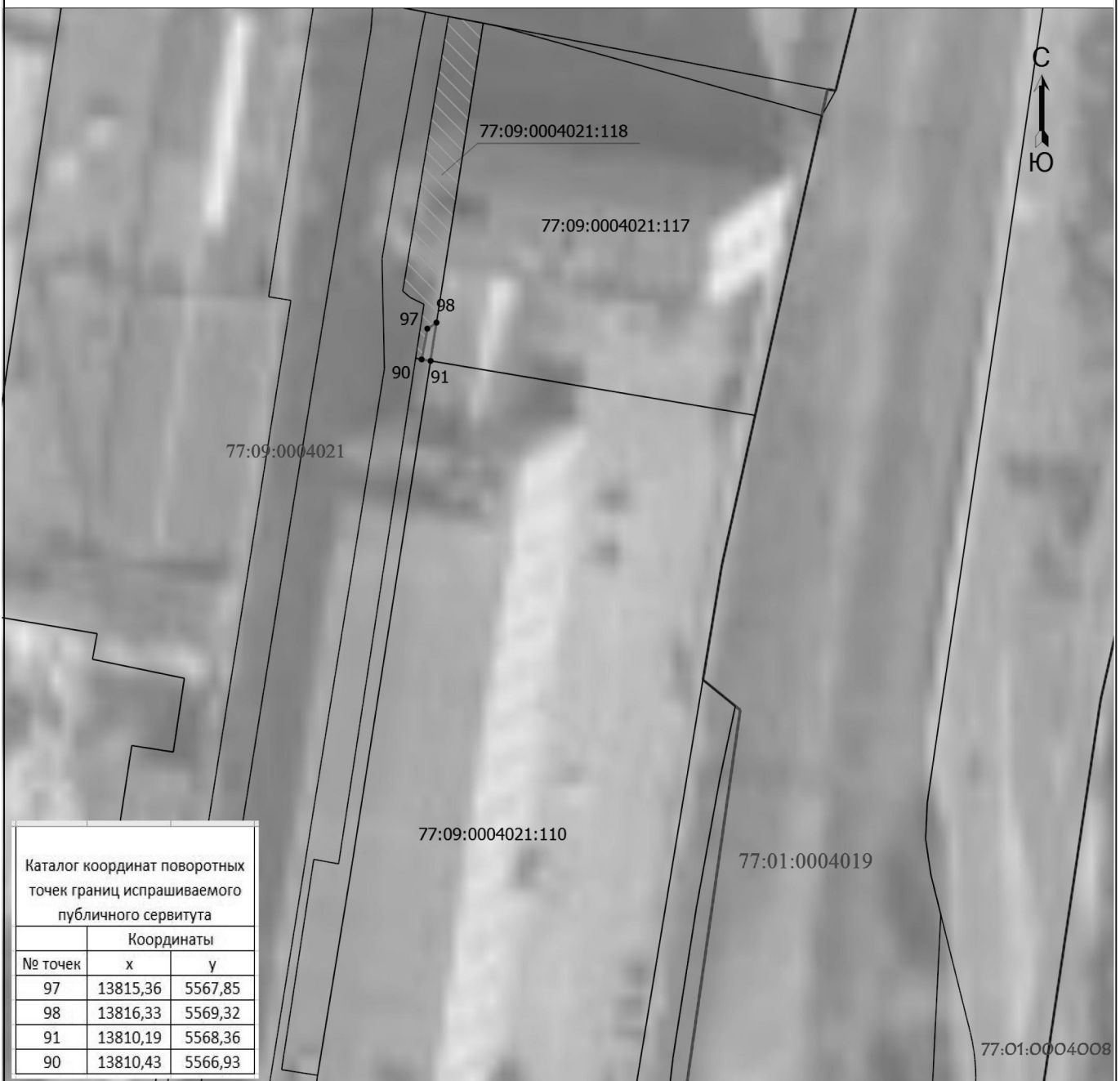
Масштаб 1:2000

Условные обозначения

- - Характерная точка границы, сведения о которой позволяют однозначно определить ее положение на местности
 - (thin line) - Проектная граница публичного сервитута
 - (thick line) - Существующая часть границы, имеющиеся в ЕГРН сведения о которой достаточны для определения ее местоположения
 - (dashed line) - Граница кадастрового квартала
 - ▨ (diagonal lines) - Земельный участок, в отношении которого испрашивается публичный сервитут
 - 1 - Обозначение новой характерной точки
- 77:09:0004021 - Номер кадастрового квартала
- ▨ (diagonal lines) - Часть земельного участка испрашиваемая в целях складирования строительных и иных материалов, размещения временных или вспомогательных сооружений (включая ограждения, бытовки, навесы) и (или) строительной техники, которые необходимы для обеспечения строительства, реконструкции, ремонта объектов транспортной инфраструктуры федерального, регионального или местного значения, на срок указанных строительства, реконструкции, ремонта.

Ситуационный план границ публичного сервитута площадью 8 кв.м

в границах земельного участка 77:09:0004021:118



Каталог координат поворотных точек границ испрашиваемого публичного сервитута		
№ точек	Координаты	
	x	y
97	13815,36	5567,85
98	13816,33	5569,32
91	13810,19	5568,36
90	13810,43	5566,93

Масштаб 1:1000

Условные обозначения

- - Характерная точка границы, сведения о которой позволяют однозначно определить ее положение на местности
- (дotted) - Проектная граница публичного сервитута
- (solid) - Существующая часть границы, имеющиеся в ЕГРН сведения о которой достаточны для определения ее местоположения
- (thick solid) - Граница кадастрового квартала
- ▨ (diagonal lines) - Земельный участок, в отношении которого испрашивается публичный сервитут
- 1 - Обозначение новой характеристической точки
- 77:09:0004021:110 - Кадастровый номер земельного участка
- 77:09:0004021 - Номер кадастрового квартала
- ▭ (grey) - Часть земельного участка испрашиваемая в целях складирования строительных и иных материалов, размещения временных или вспомогательных сооружений (включая ограждения, бытовки, навесы) и (или) строительной техники, которые необходимы для обеспечения строительства, реконструкции, ремонта объектов транспортной инфраструктуры федерального, регионального или местного значения, на срок указанных строительства, реконструкции, ремонта.

Ситуационный план границ публичного сервитута площадью 163 кв.м

в границах земельного участка 77:01:0004021:167



№ точки	Координаты поворотных точек границ	
	x	y
63	12850,07	5535,63
64	12854,9	5536,42
65	12852,19	5552,44
66	12847,72	5551,7
63	12850,07	5535,63
67	13098,58	5580,16
68	13099,54	5593,13
69	13089,28	5591,45
70	13095	5580,17
67	13098,58	5580,16

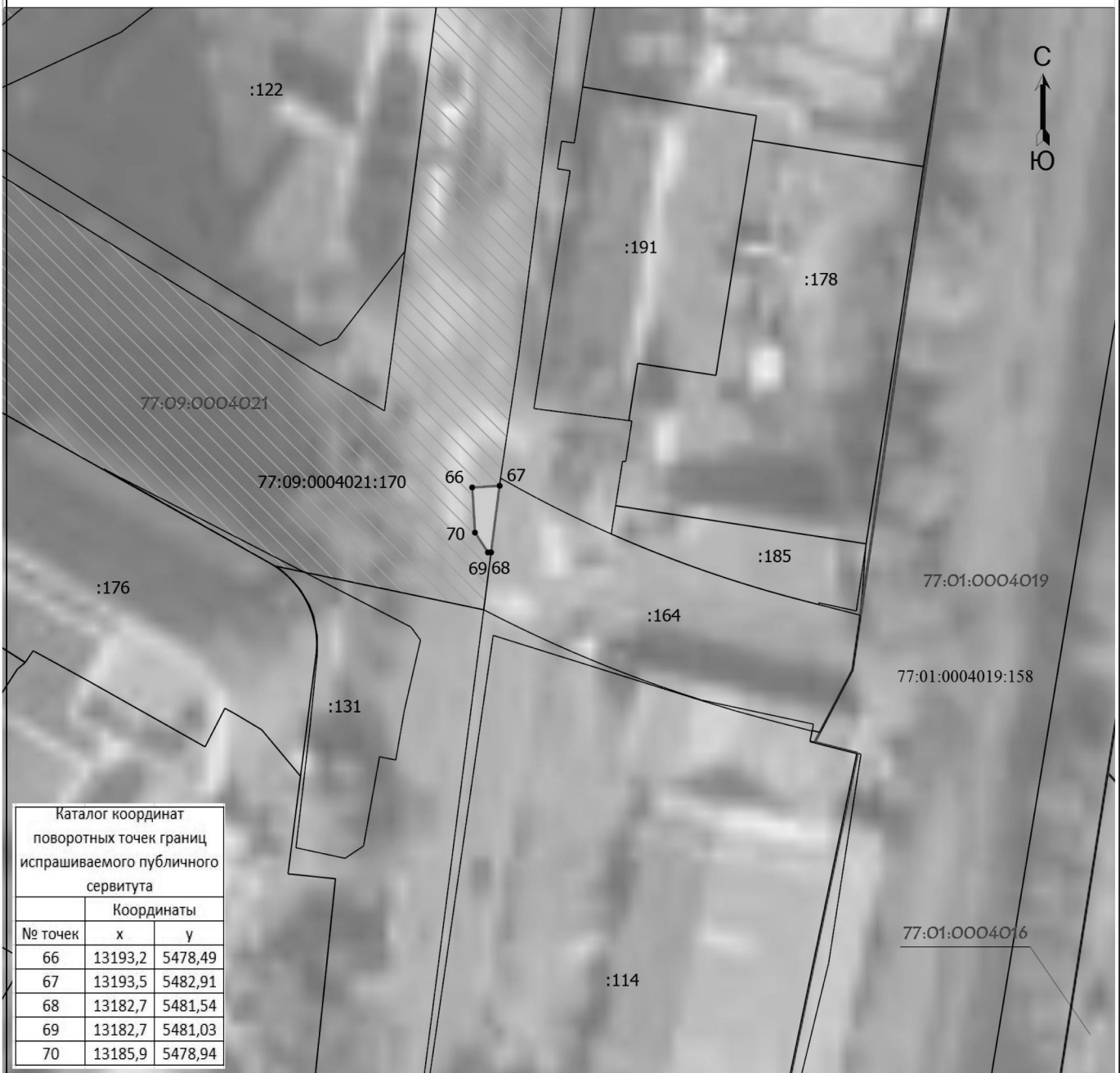
Масштаб 1:2000

Условные обозначения

- - Характерная точка границы, сведения о которой позволяют однозначно определить ее положение на местности
- (thin line) - Проектная граница публичного сервитута
- (thick line) - Существующая часть границы, имеющиеся в ЕГРН сведения о которой достаточны для определения ее местоположения
- (dashed line) - Граница кадастрового квартала
- 77:09:0004021 - Номер кадастрового квартала
- /// - Земельный участок, в отношении которого испрашивается публичный сервитут
- 77:01:0004016:167 - Кадастровый номер земельного участка
- 1 - Обозначение новой характерной точки
- (grey) - Часть земельного участка испрашиваемая в целях складирования строительных и иных материалов, размещения временных или вспомогательных сооружений (включая ограждения, бытовки, навесы) и (или) строительной техники, которые необходимы для обеспечения строительства, реконструкции, ремонта объектов транспортной инфраструктуры федерального, регионального или местного значения, на срок указанных строительства, реконструкции, ремонта.

Ситуационный план границ публичного сервитута площадью 33 кв.м

в границах земельного участка 77:09:0004021:170



Каталог координат поворотных точек границ испрашиваемого публичного сервитута		
№ точек	Координаты	
	x	y
66	13193,2	5478,49
67	13193,5	5482,91
68	13182,7	5481,54
69	13182,7	5481,03
70	13185,9	5478,94

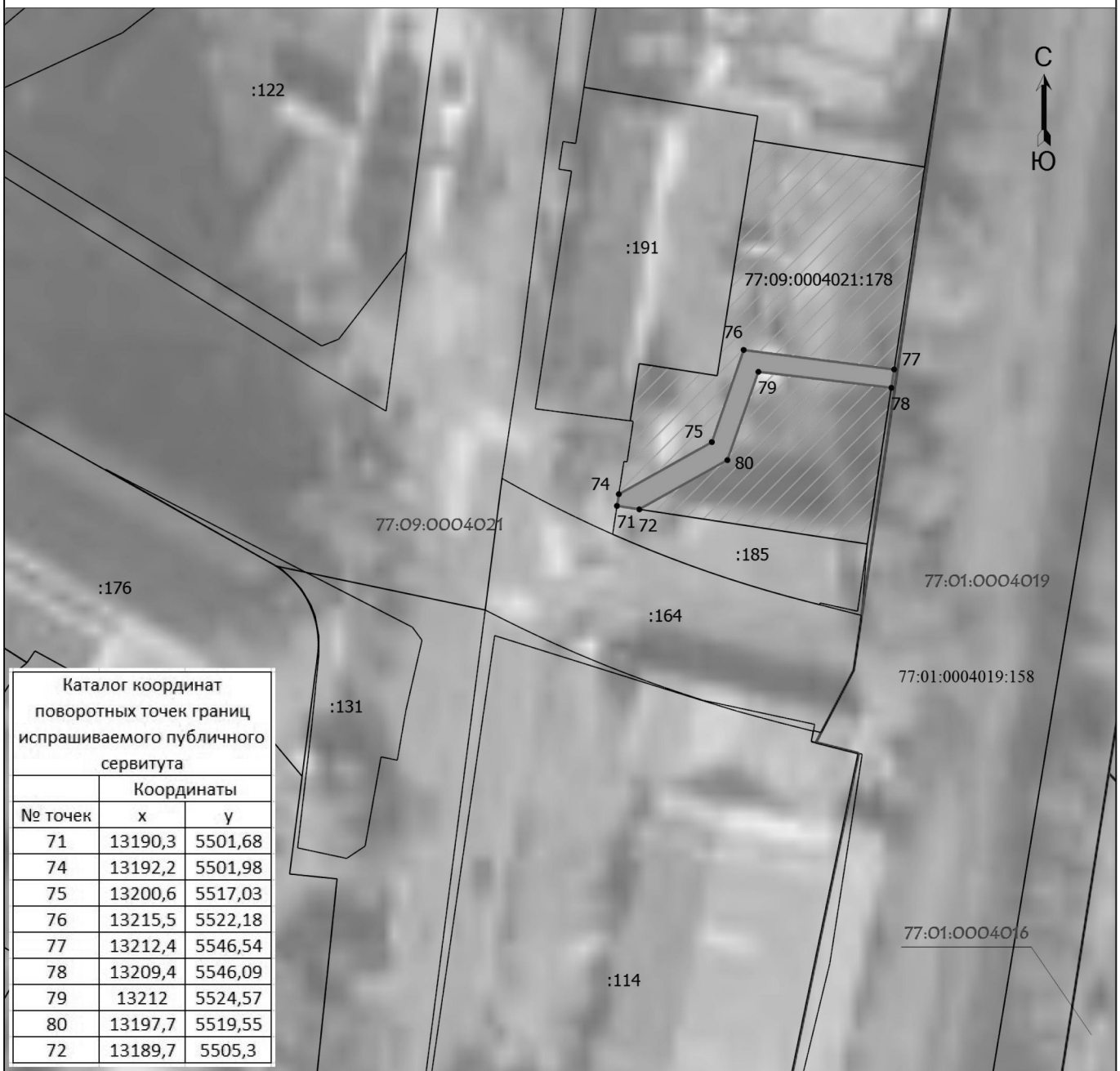
Масштаб 1:1000

Условные обозначения

- - Характерная точка границы, сведения о которой позволяют однозначно определить ее положение на местности
- (пунктирная линия) - Проектная граница публичного сервитута
- 77:09:0004021 - Номер кадастрового квартала
- ▨ (затененная область) - Часть земельного участка испрашиваемая в целях складирования строительных и иных материалов, размещения временных или вспомогательных сооружений (включая ограждения, бытовки, навесы) и (или) строительной техники, которые необходимы для обеспечения строительства, реконструкции, ремонта объектов транспортной инфраструктуры федерального, регионального или местного значения, на срок указанных строительства, реконструкции, ремонта.
- 1 (цифра) - Обозначение новой характерной точки
- (сплошная линия) - Существующая часть границы, имеющиеся в ЕГРН сведения о которой достаточны для определения ее местоположения
- (сплошная линия) - Граница кадастрового квартала
- ▨ (штрихованная область) - Земельный участок, в отношении которого испрашивается публичный сервитут

Ситуационный план границ публичного сервитута площадью 191 кв.м

в границах земельного участка 77:09:0004021:178



Каталог координат поворотных точек границ испрашиваемого публичного сервитута		
№ точек	Координаты	
	x	y
71	13190,3	5501,68
74	13192,2	5501,98
75	13200,6	5517,03
76	13215,5	5522,18
77	13212,4	5546,54
78	13209,4	5546,09
79	13212	5524,57
80	13197,7	5519,55
72	13189,7	5505,3

Масштаб 1:1000

Условные обозначения

- | | | | |
|---------------|--------------------------------------------------------------------------------------------------------------------------------------------------------------------------------------------------------------------------------------------------------------------------------------------------------------------------------------------------------------------------------------------------------------------------------------------------|-----|----------------------------------------------------------------------------------------------------------------|
| ● | - Характерная точка границы, сведения о которой позволяют однозначно определить ее положение на местности | 1 | - Обозначение новой характерной точки |
| — | - Проектная граница публичного сервитута | — | - Существующая часть границы, имеющиеся в ЕГРН сведения о которой достаточны для определения ее местоположения |
| 77:09:0004021 | - Номер кадастрового квартала | — | - Граница кадастрового квартала |
| ■ | - Часть земельного участка испрашиваемая в целях складирования строительных и иных материалов, размещения временных или вспомогательных сооружений (включая ограждения, бытовки, навесы) и (или) строительной техники, которые необходимы для обеспечения строительства, реконструкции, ремонта объектов транспортной инфраструктуры федерального, регионального или местного значения, на срок указанных строительства, реконструкции, ремонта. | /// | - Земельный участок, в отношении которого испрашивается публичный сервитут |

Ситуационный план границ публичного сервитута площадью 5 кв.м

в границах земельного участка 77:09:0004021:185



Каталог координат поворотных точек границ испрашиваемого публичного сервитута		
Координаты		
№ точек	x	y
71	13190,3	5501,68
72	13189,7	5505,3
73	13187,5	5501,25

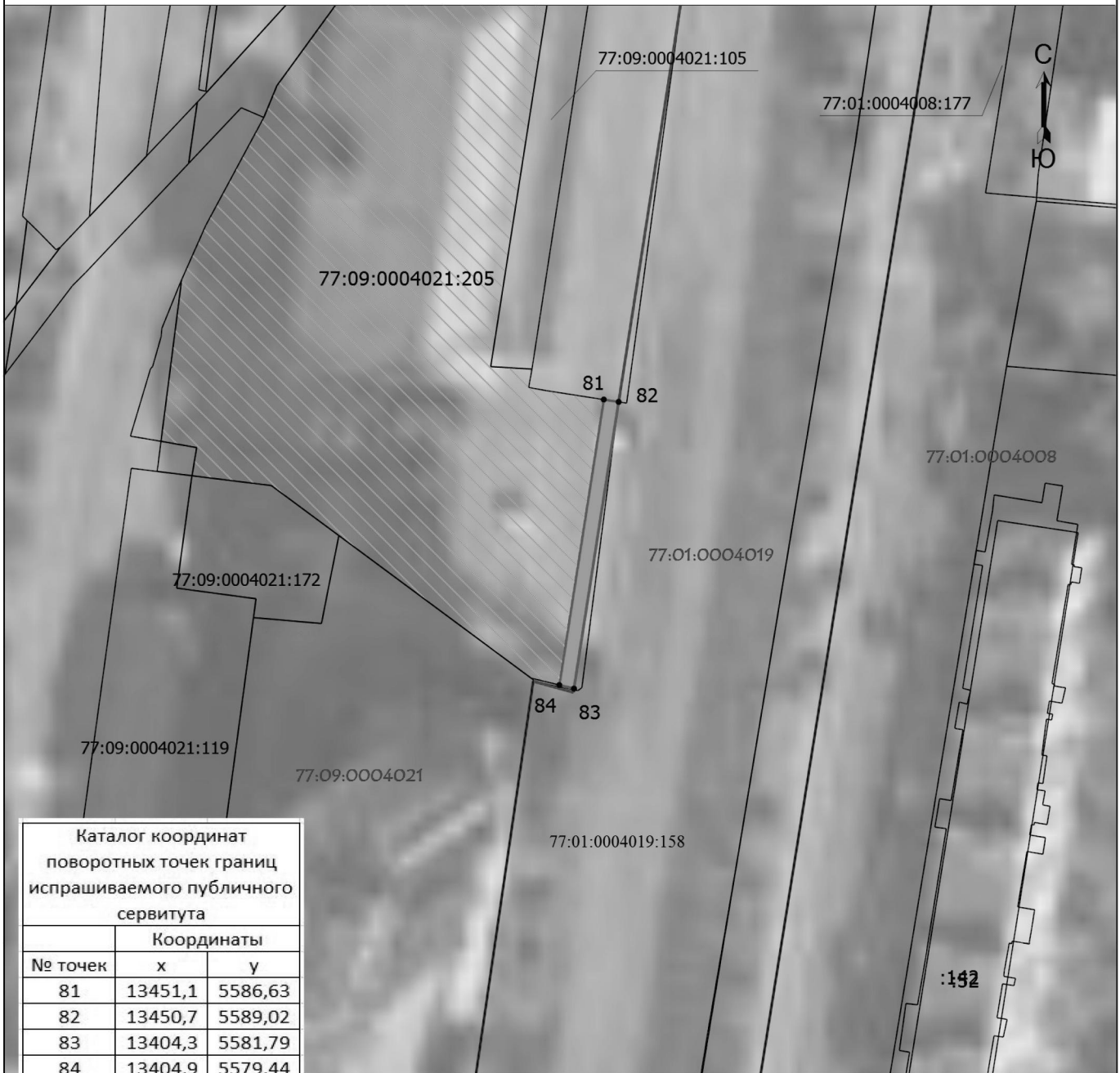
Масштаб 1:1000

Условные обозначения

- - Характерная точка границы, сведения о которой позволяют однозначно определить ее положение на местности
- (тонкая линия) - Проектная граница публичного сервитута
- 77:09:0004021 - Номер кадастрового квартала
- ▨ (штриховка) - Часть земельного участка испрашиваемая в целях складирования строительных и иных материалов, размещения временных или вспомогательных сооружений (включая ограждения, бытовки, навесы) и (или) строительной техники, которые необходимы для обеспечения строительства, реконструкции, ремонта объектов транспортной инфраструктуры федерального, регионального или местного значения, на срок указанных строительства, реконструкции, ремонта.
- 1 (цифра) - Обозначение новой характерной точки
- (толстая линия) - Существующая часть границы, имеющиеся в ЕГРН сведения о которой достаточны для определения ее местоположения
- (двойная линия) - Граница кадастрового квартала
- ▨ (штриховка) - Земельный участок, в отношении которого испрашивается публичный сервитут

Ситуационный план границ публичного сервитута площадью 113 кв.м

в границах земельного участка 77:09:0004021:205



Каталог координат поворотных точек границ испрашиваемого публичного сервитута		
№ точек	Координаты	
	x	y
81	13451,1	5586,63
82	13450,7	5589,02
83	13404,3	5581,79
84	13404,9	5579,44

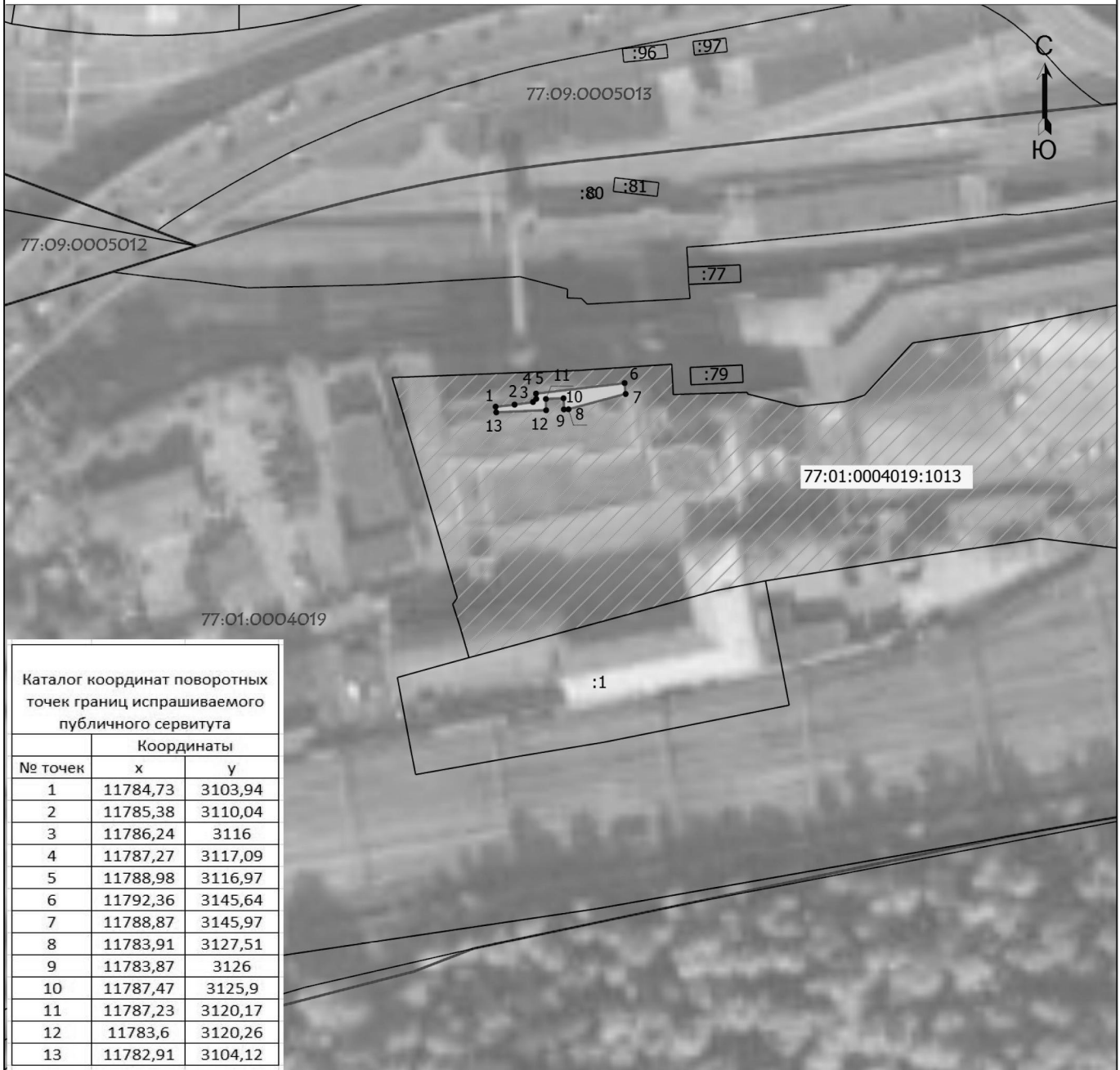
Масштаб 1:1000

Условные обозначения

- - Характерная точка границы, сведения о которой позволяют однозначно определить ее положение на местности
- - Проектная граница публичного сервитута
- 77:09:0004021 - Номер кадастрового квартала
- ▬ - Часть земельного участка испрашиваемая в целях складирования строительных и иных материалов, размещения временных или вспомогательных сооружений (включая ограждения, бытовки, навесы) и (или) строительной техники, которые необходимы для обеспечения строительства, реконструкции, ремонта объектов транспортной инфраструктуры федерального, регионального или местного значения, на срок указанных строительства, реконструкции, ремонта.
- 1 - Обозначение новой характерной точки
- - Существующая часть границы, имеющиеся в ЕГРН сведения о которой достаточны для определения ее местоположения
- - Граница кадастрового квартала
- ▨ - Земельный участок, в отношении которого испрашивается публичный сервитут

Ситуационный план границ публичного сервитута площадью 162 кв.м

в границах земельного участка 77:01:0004019:1013



Каталог координат поворотных точек границ испрашиваемого публичного сервитута

№ точек	Координаты	
	x	y
1	11784,73	3103,94
2	11785,38	3110,04
3	11786,24	3116
4	11787,27	3117,09
5	11788,98	3116,97
6	11792,36	3145,64
7	11788,87	3145,97
8	11783,91	3127,51
9	11783,87	3126
10	11787,47	3125,9
11	11787,23	3120,17
12	11783,6	3120,26
13	11782,91	3104,12

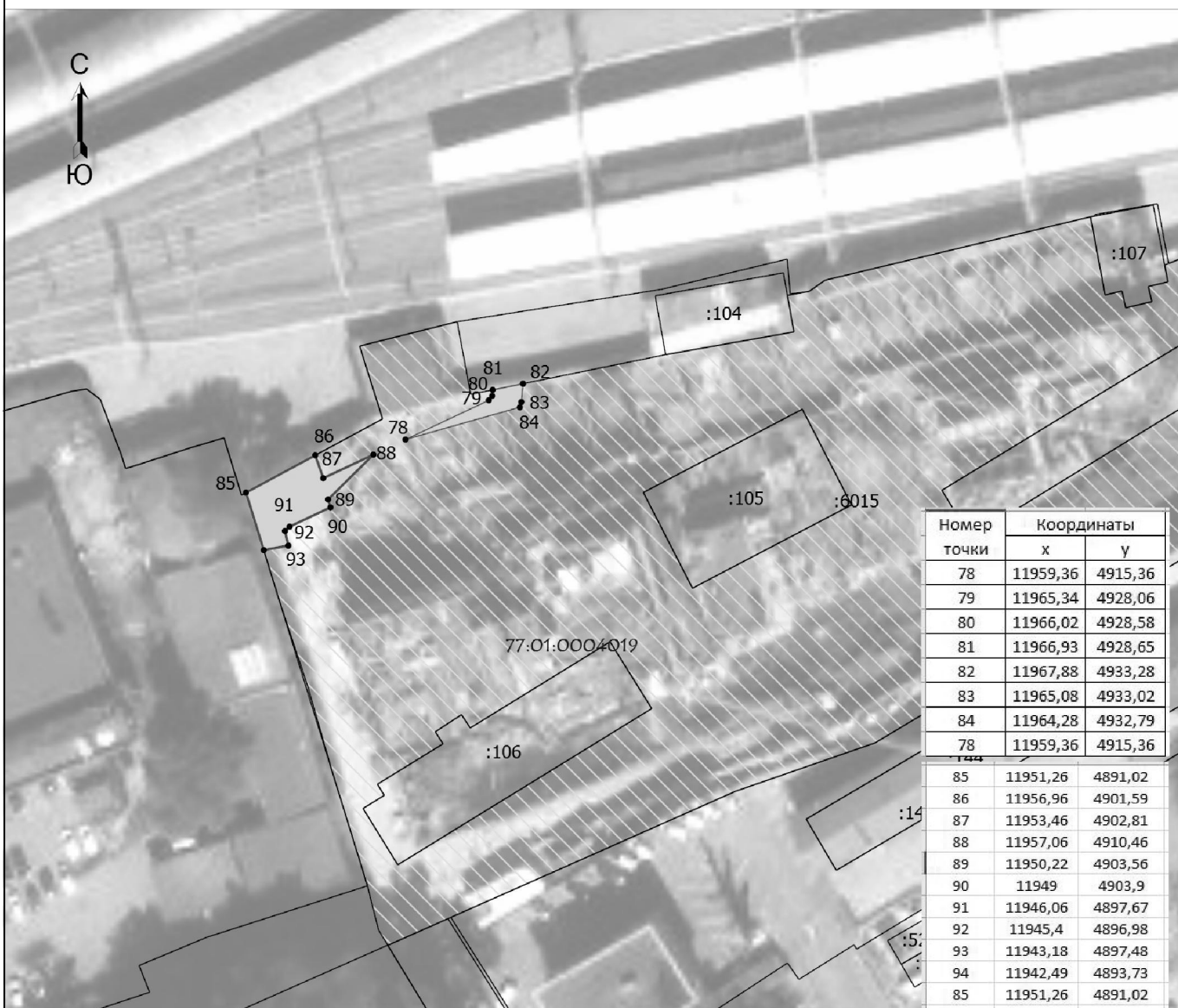
Масштаб 1:2000

Условные обозначения

- - Характерная точка границы, сведения о которой позволяют однозначно определить ее положение на местности
- (thin line) - Проектная граница публичного сервитута
- (thick line) - Существующая часть границы, имеющиеся в ЕГРН сведения о которой достаточны для определения ее местоположения
- (dashed line) - Граница кадастрового квартала
- 77:09:0004021 - Номер кадастрового квартала
- /// - Земельный участок, в отношении которого испрашивается публичный сервитут
- - Часть земельного участка испрашиваемая в целях складирования строительных и иных материалов, размещения временных или вспомогательных сооружений (включая ограждения, бытовки, навесы) и (или) строительной техники, которые необходимы для обеспечения строительства, реконструкции, ремонта объектов транспортной инфраструктуры федерального, регионального или местного значения, на срок указанных строительства, реконструкции, ремонта.
- 1 - Обозначение новой характерной точки
- 77:01:0004019:158 - Кадастровый номер земельного участка

Ситуационный план границ публичного сервитута площадью 149 кв.м

в границах земельного участка 77:01:0004019:6015



Номер точки	Координаты	
	x	y
78	11959,36	4915,36
79	11965,34	4928,06
80	11966,02	4928,58
81	11966,93	4928,65
82	11967,88	4933,28
83	11965,08	4933,02
84	11964,28	4932,79
78	11959,36	4915,36
85	11951,26	4891,02
86	11956,96	4901,59
87	11953,46	4902,81
88	11957,06	4910,46
89	11950,22	4903,56
90	11949	4903,9
91	11946,06	4897,67
92	11945,4	4896,98
93	11943,18	4897,48
94	11942,49	4893,73
85	11951,26	4891,02

Масштаб 1:1000

Условные обозначения

- - Характерная точка границы, сведения о которой позволяют однозначно определить ее положение на местности
- (thin line) - Проектная граница публичного сервитута
- (thick line) - Граница кадастрового квартала
- :10195 - Кадастровый номер земельного участка
- /// (diagonal lines) - Земельный участок, в отношении которого испрашивается публичный сервитут
- 1 (number) - Обозначение новой характерной точки
- (thick line) - Существующая часть границы, имеющиеся в ЕГРН сведения о которой достаточны для определения ее местоположения
- 77:09:0004021 (number) - Номер кадастрового квартала
- (grey box) - Часть земельного участка испрашиваемая в целях складирования строительных и иных материалов, размещения временных или вспомогательных сооружений (включая ограждения, бытовки, навесы) и (или) строительной техники, которые необходимы для обеспечения строительства, реконструкции, ремонта объектов транспортной инфраструктуры федерального, регионального или местного значения, на срок указанных строительства, реконструкции, ремонта.