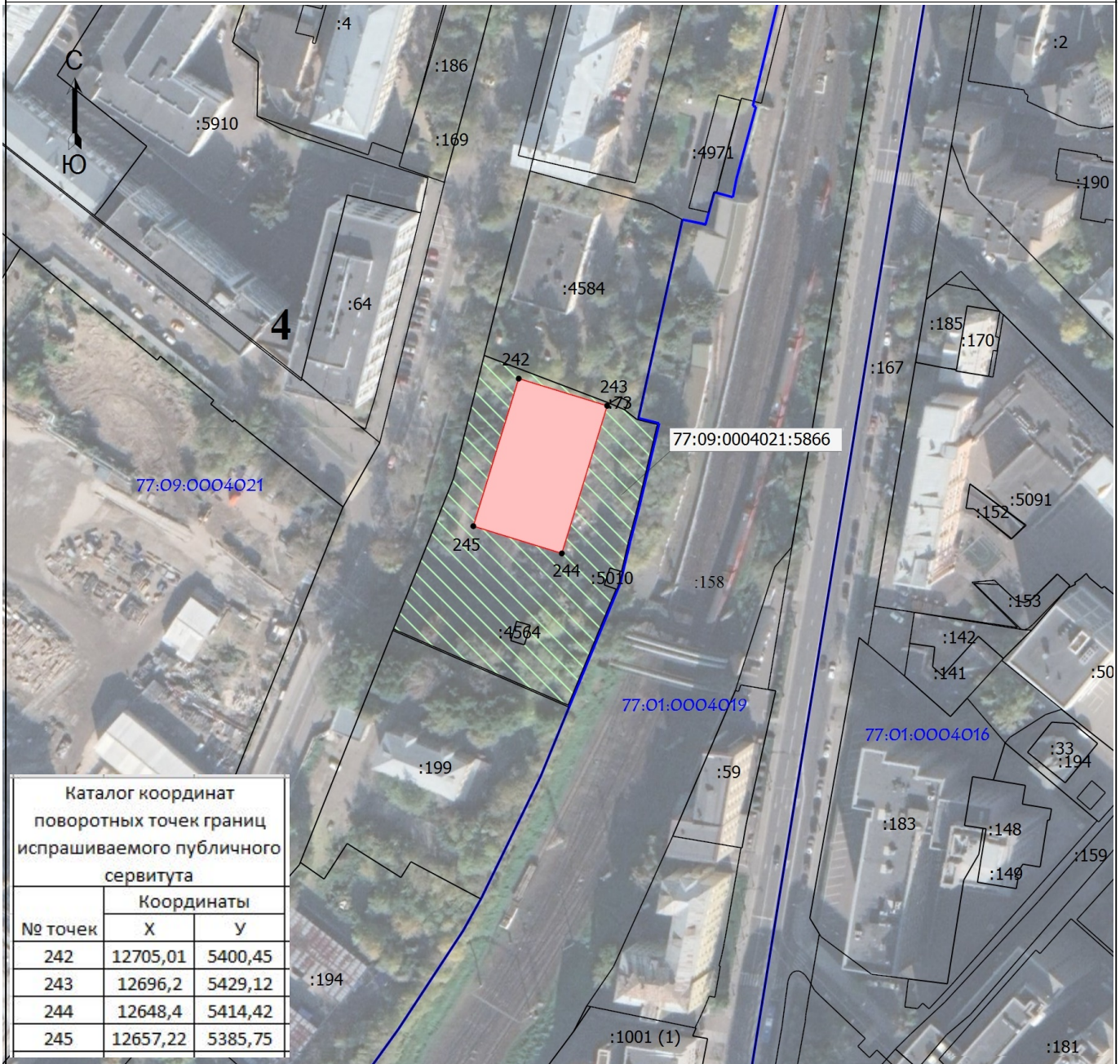


Ситуационный план границ публичного сервитута общей площадью 1500 кв.м

в границах земельного участка 77:09:0004021:5866



Каталог координат поворотных точек границ испрашиваемого публичного сервитута		
№ точек	Координаты	
	X	Y
242	12705,01	5400,45
243	12696,2	5429,12
244	12648,4	5414,42
245	12657,22	5385,75

Масштаб 1:2000

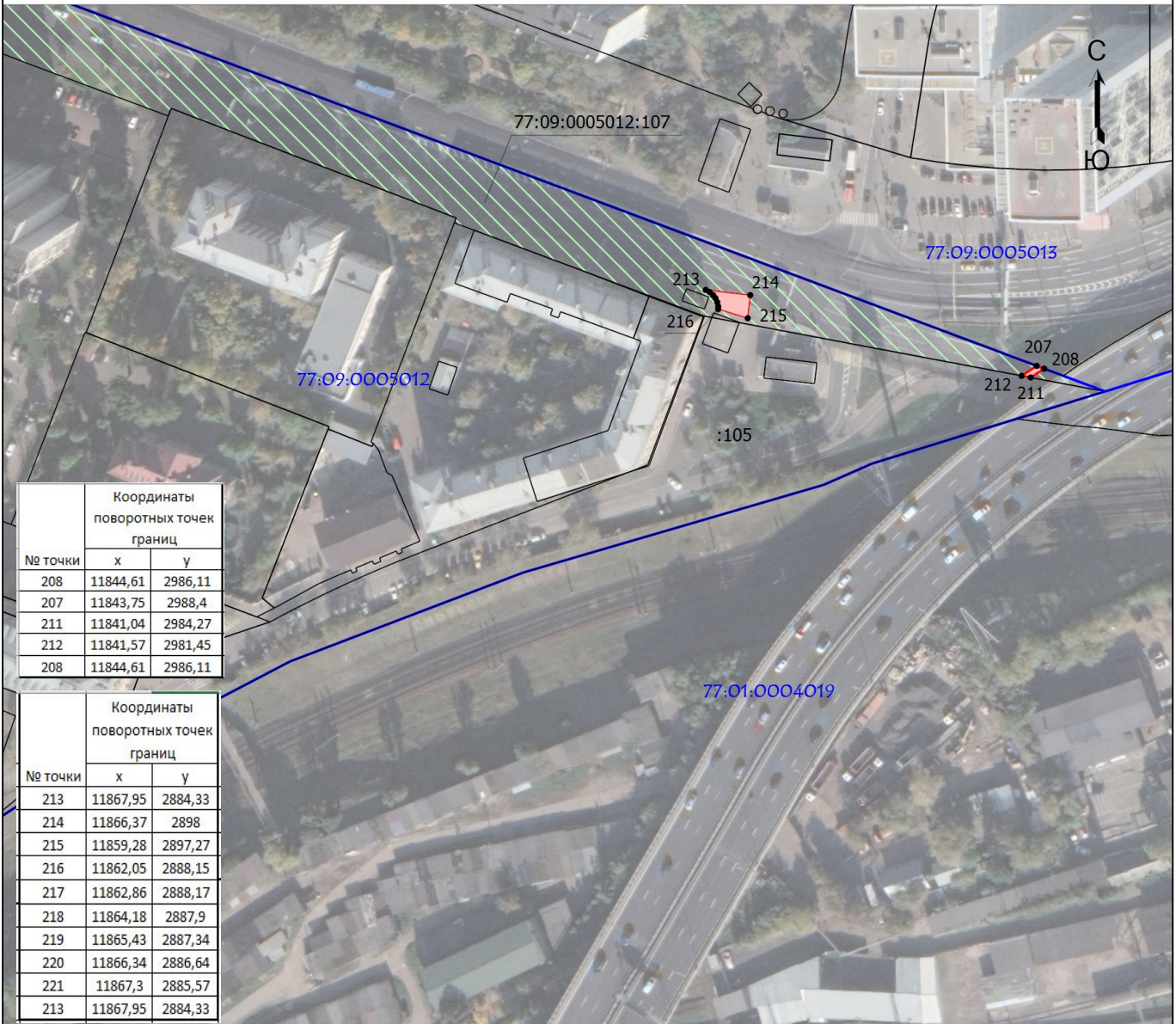
Условные обозначения

- - Характерная точка границы, сведения о которой позволяют однозначно определить ее положение на местности
- - Существующая часть границы, имеющиеся в ЕГРН сведения о которой достаточны для определения ее местоположения
- (blue) - Граница кадастрового квартала
- (red) - Граница публичного сервитута
- (red with hatching) - Часть земельного участка испрашиваемая в целях складирования строительных и иных материалов, размещения временных или вспомогательных сооружений (включая ограждения, бытовки, навесы) и (или) строительной техники, которые необходимы для обеспечения строительства, реконструкции, ремонта объектов транспортной инфраструктуры федерального, регионального или местного значения, на срок указанных строительства, реконструкции, ремонта.
- 1 - Обозначение новой характерной точки
- 77:01:0004008 - Номер кадастрового квартала
- :141 - Кадастровый номер земельного участка
- (hatched) - Земельный участок, в отношении которого испрашивается публичный сервитут



Ситуационный план границ публичного сервитута общей площадью 76 кв.м

в границах земельного участка 77:09:0005012:107



№ точки	Координаты поворотных точек границ	
	х	у
208	11844,61	2986,11
207	11843,75	2988,4
211	11841,04	2984,27
212	11841,57	2981,45
208	11844,61	2986,11

№ точки	Координаты поворотных точек границ	
	х	у
213	11867,95	2884,33
214	11866,37	2898
215	11859,28	2897,27
216	11862,05	2888,15
217	11862,86	2888,17
218	11864,18	2887,9
219	11865,43	2887,34
220	11866,34	2886,64
221	11867,3	2885,57
213	11867,95	2884,33

Масштаб 1:2000

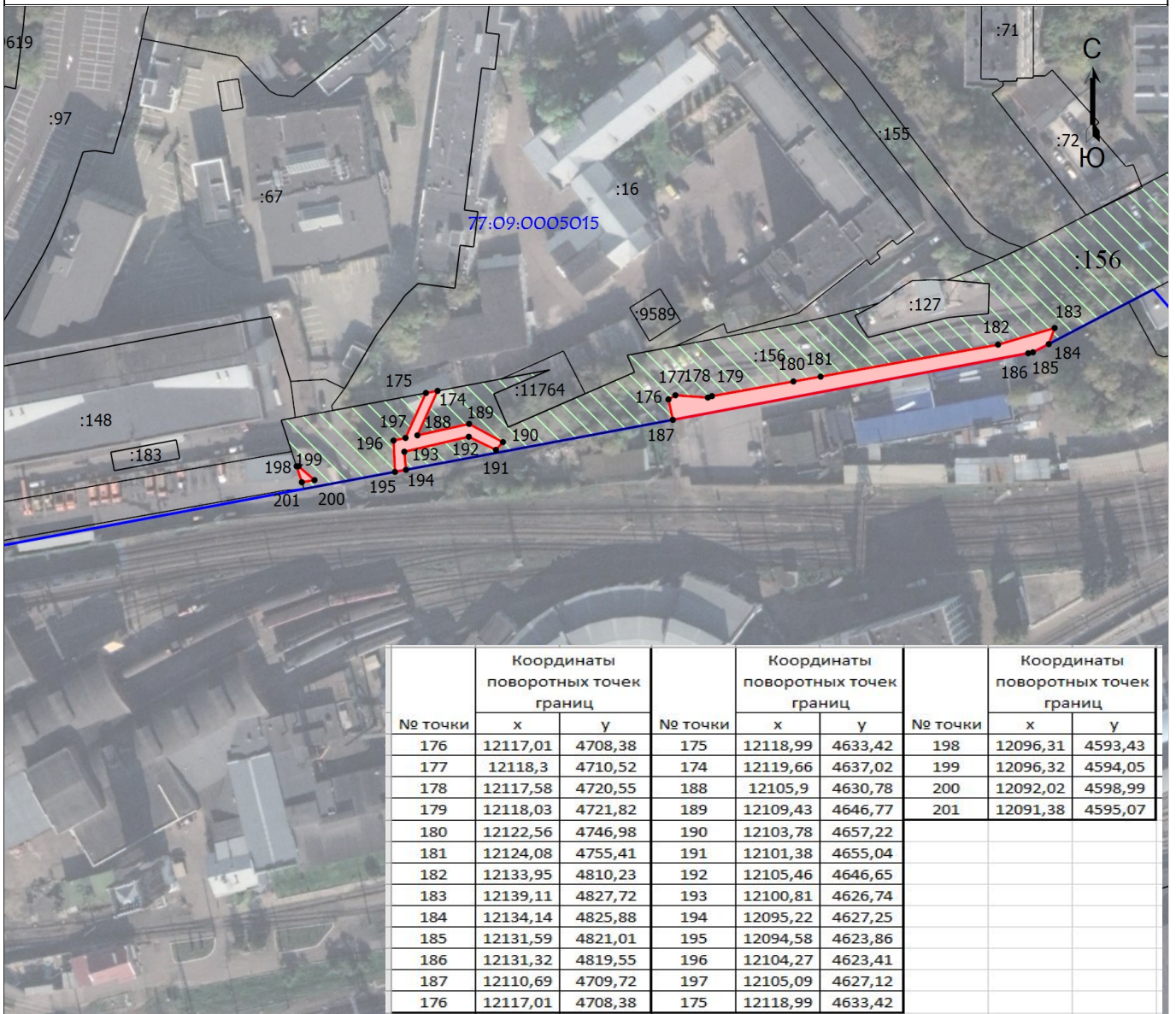
Условные обозначения

- - Характерная точка границы, сведения о которой позволяют однозначно определить ее положение на местности
- - Существующая часть границы, имеющиеся в ЕГРН сведения о которой достаточны для определения ее местоположения
- - Граница кадастрового квартала
- - Часть земельного участка испрашиваемая в целях складирования строительных и иных материалов, размещения временных или вспомогательных сооружений (включая ограждения, бытовки, навесы) и (или) строительной техники, которые необходимы для обеспечения строительства, реконструкции, ремонта объектов транспортной инфраструктуры федерального, регионального или местного значения, на срок указанных строительства, реконструкции, ремонта.
- - Кадастровый номер земельного участка
- 1 - Обозначение новой характерной точки
- 77:01:0004008 - Номер кадастрового квартала
- - Граница публичного сервитута
- /// - Земельный участок, в отношении которого испрашивается публичный сервитут



Ситуационный план границ публичного сервитута общей площадью 784 кв.м

в границах земельного участка 77:09:0005015:156



Масштаб 1:2000

Условные обозначения

- Существующая часть границы, имеющиеся в ЕГРН сведения о которой достаточны для определения ее местоположения
- Граница кадастрового квартала
- Граница публичного сервитута

**77:01:0004008** - Номер кадастрового квартала

**:158**

- Кадастровый номер земельного участка

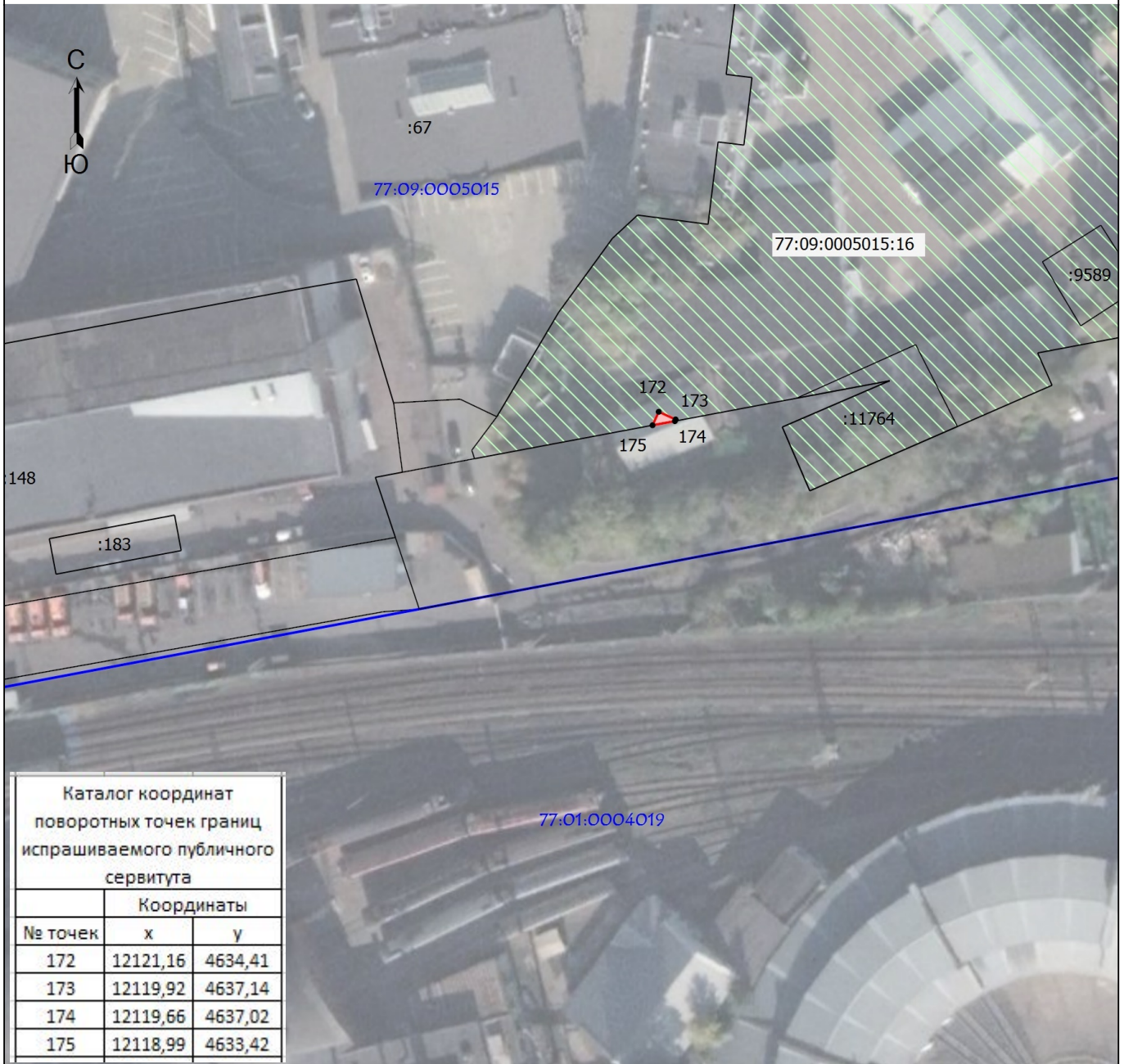
- Часть земельного участка испрашиваемая в целях складирования строительных и иных материалов, размещения временных или вспомогательных сооружений (включая ограждения, бытовки, навесы) и (или) строительной техники, которые необходимы для обеспечения строительства, реконструкции, ремонта объектов транспортной инфраструктуры федерального, регионального или местного значения, на срок указанных строительства, реконструкции, ремонта.

- Земельный участок, в отношении которого испрашивается публичный сервитут



Ситуационный план границ публичного сервитута общей площадью 4 кв.м

в границах земельного участка 77:09:0005015:16



Масштаб 1:1000

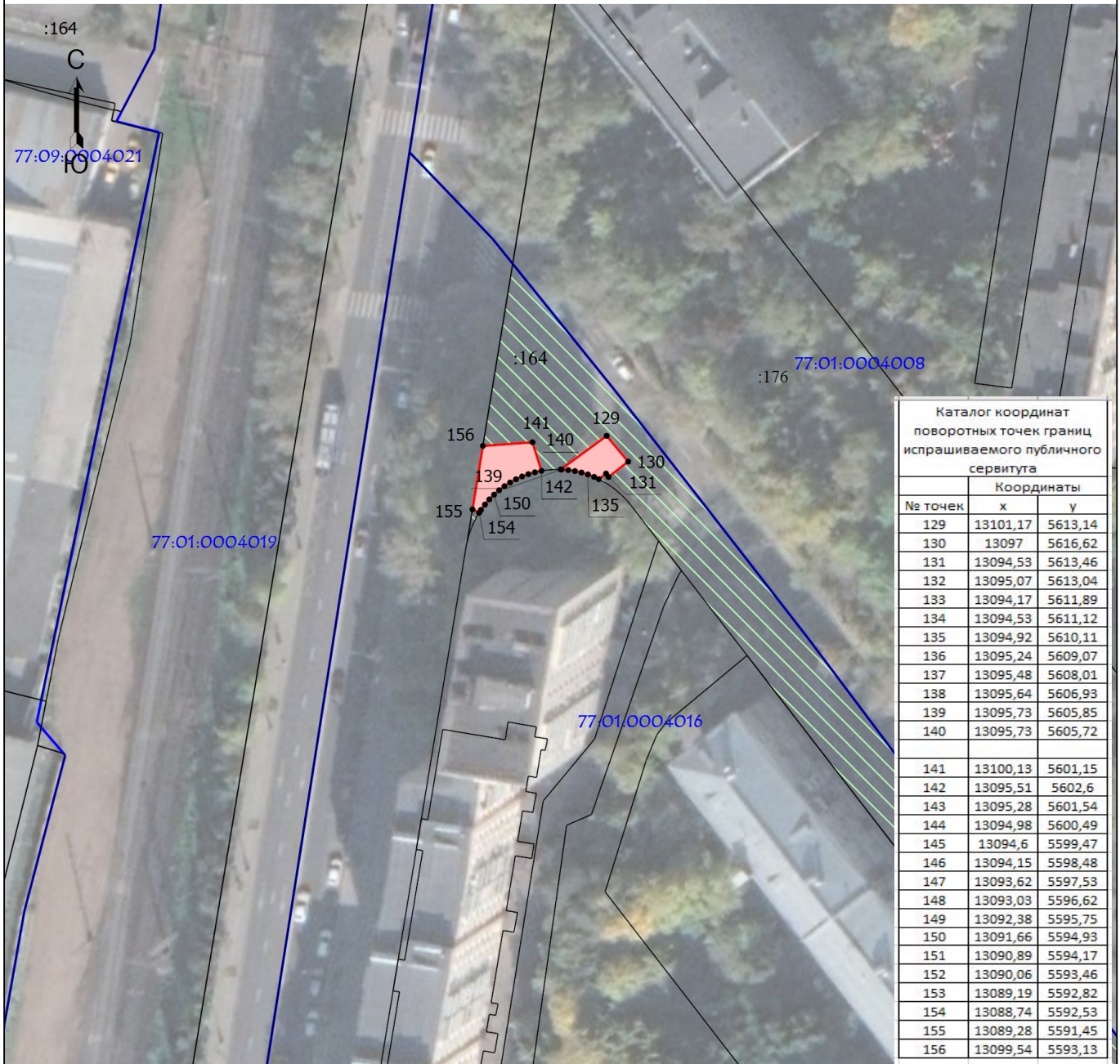
Условные обозначения

- - Характерная точка границы, сведения о которой позволяют однозначно определить ее положение на местности
- - Существующая часть границы, имеющиеся в ЕГРН сведения о которой достаточны для определения ее местоположения
- (blue) - Граница кадастрового квартала
- (red) - Граница публичного сервитута
- (pink) - Часть земельного участка испрашиваемая в целях складирования строительных и иных материалов, размещения временных или вспомогательных сооружений (включая ограждения, бытовки, навесы) и (или) строительной техники, которые необходимы для обеспечения строительства, реконструкции, ремонта объектов транспортной инфраструктуры федерального, регионального или местного значения, на срок указанных строительства, реконструкции, ремонта.
- 1 - Обозначение новой характерной точки
- 77:01:0004008 - Номер кадастрового квартала
- :11764 - Кадастровый номер земельного участка
- (green hatched) - Земельный участок, в отношении которого испрашивается публичный сервитут



Ситуационный план границ публичного сервитута общей площадью 104 кв.м

в границах земельного участка 77:01:0004016:164



Каталог координат поворотных точек границ испрашиваемого публичного сервитута		
№ точек	Координаты	
	x	y
129	13101,17	5613,14
130	13097	5616,62
131	13094,53	5613,46
132	13095,07	5613,04
133	13094,17	5611,89
134	13094,53	5611,12
135	13094,92	5610,11
136	13095,24	5609,07
137	13095,48	5608,01
138	13095,64	5606,93
139	13095,73	5605,85
140	13095,73	5605,72
141	13100,13	5601,15
142	13095,51	5602,6
143	13095,28	5601,54
144	13094,98	5600,49
145	13094,6	5599,47
146	13094,15	5598,48
147	13093,62	5597,53
148	13093,03	5596,62
149	13092,38	5595,75
150	13091,66	5594,93
151	13090,89	5594,17
152	13090,06	5593,46
153	13089,19	5592,82
154	13088,74	5592,53
155	13089,28	5591,45
156	13099,54	5593,13

Масштаб 1:1000

Условные обозначения

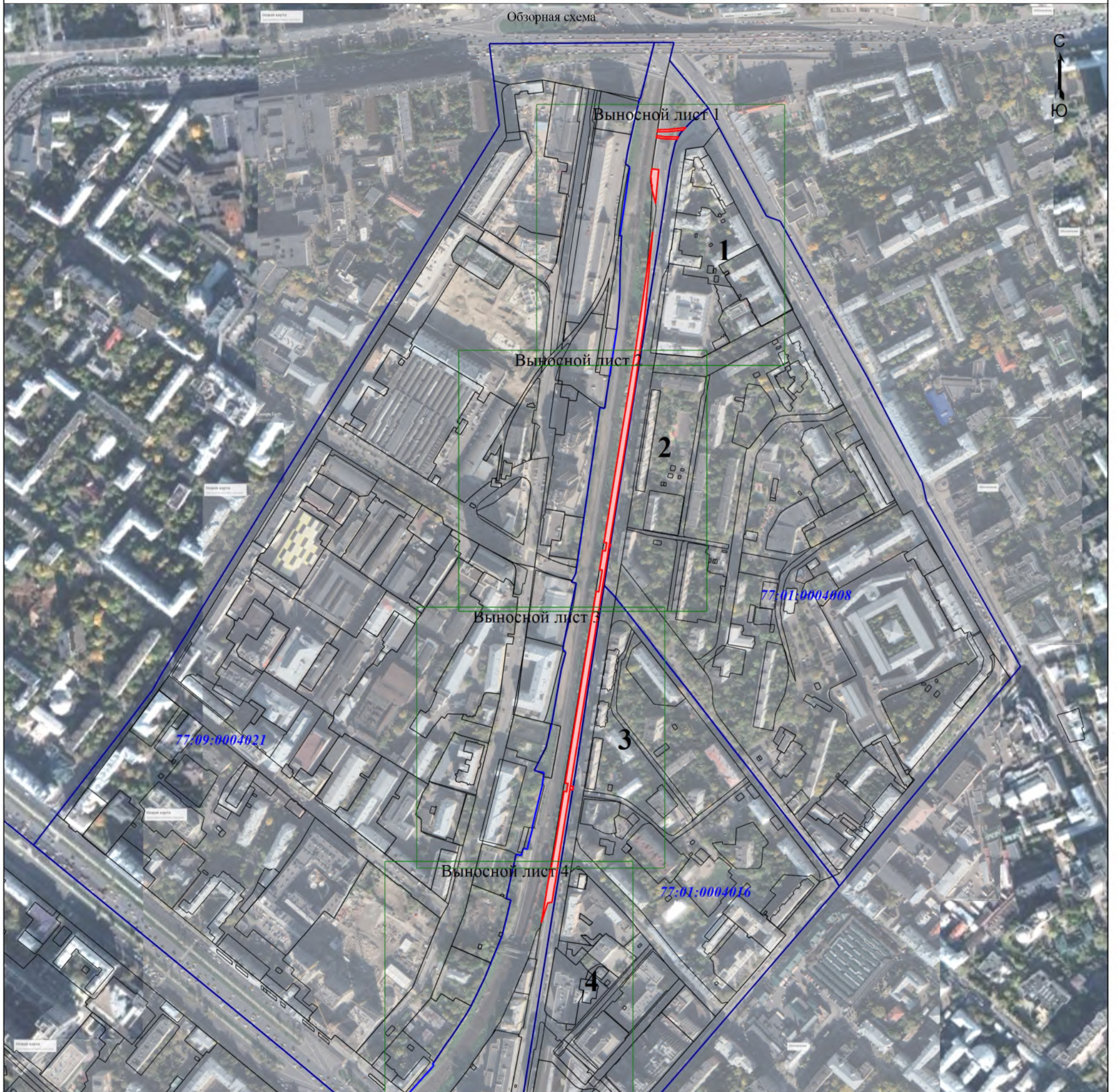
- - Характерная точка границы, сведения о которой позволяют однозначно определить ее положение на местности
- - Существующая часть границы, имеющиеся в ЕГРН сведения о которой достаточны для определения ее местоположения
- (blue) - Граница кадастрового квартала
- (red) - Граница публичного сервитута
- (green hatched) - Земельный участок, в отношении которого испрашивается публичный сервитут
- :164 - кадастровый номер земельного участка
- 1 - Обозначение новой характерной точки
- 77:01:0004008 - Номер кадастрового квартала
- :169 - Кадастровый номер земельного участка
- (red shaded area) - Часть земельного участка испрашиваемая в целях складирования строительных и иных материалов, размещения временных или вспомогательных сооружений (включая ограждения, бытовки, навесы) и (или) строительной техники, которые необходимы для обеспечения строительства, реконструкции, ремонта объектов транспортной инфраструктуры федерального, регионального или местного значения, на срок указанных строительства, реконструкции, ремонта.



Ситуационный план границ публичного сервитута общей площадью 774 кв.м


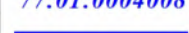


в границах земельного участка 77:01:0004019:131

Обзорная схема



Масштаб 1:6000

Условные обозначения

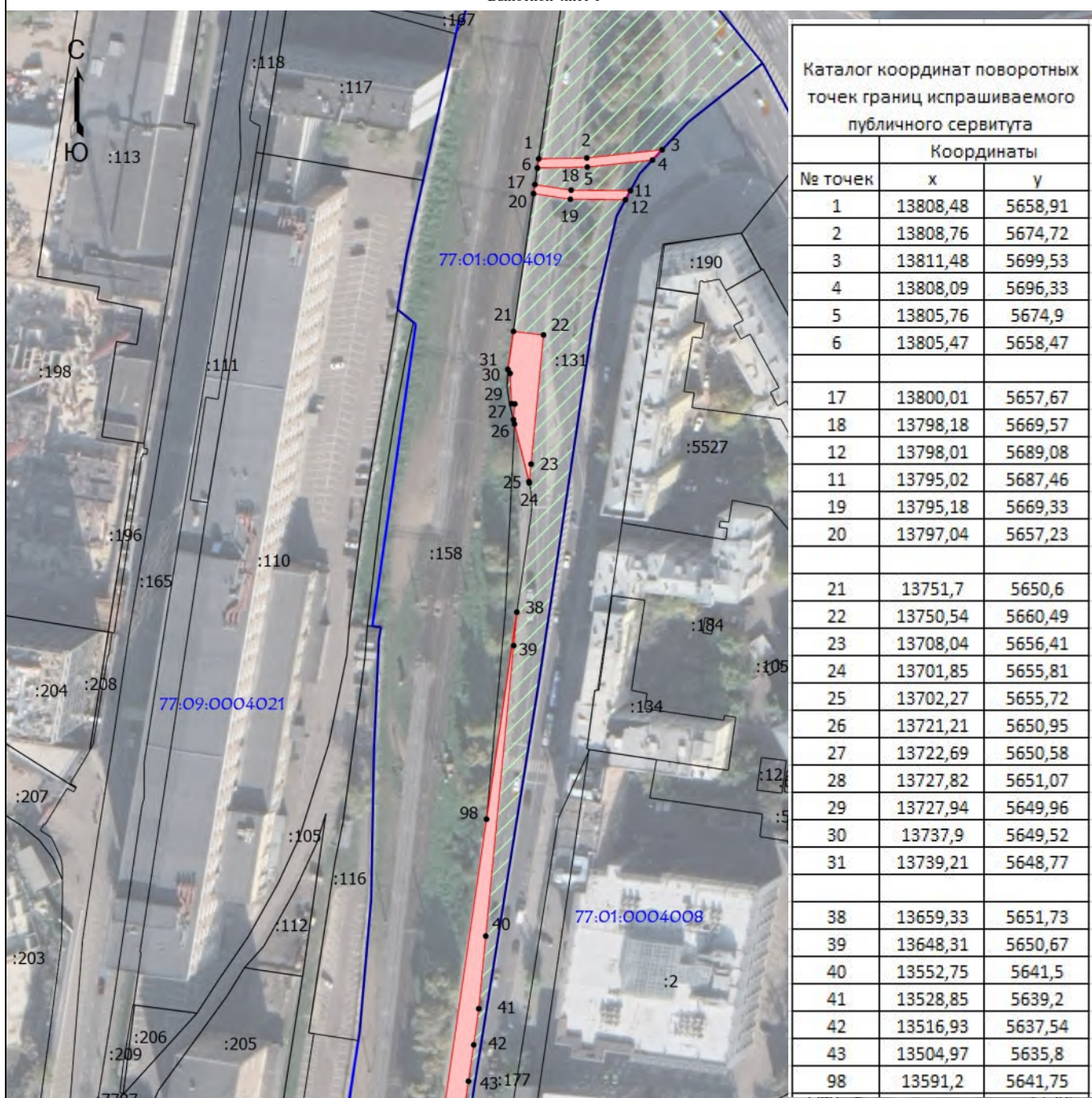
- |  |  |
|--|--|
|  - Граница выносного листа  | <b>1</b> - Номер выносного листа   |
| <b>77:01:0004008</b> - Номер кадастрового квартала   | <b>г. Москва</b> - Наименование субъекта РФ  |
|  - Граница кадастрового квартала  |  - Граница публичного сервитута |
|  - Часть земельного участка испрашиваемая в целях складирования строительных и иных материалов, размещения временных или вспомогательных сооружений (включая ограждения, бытовки, навесы) и (или) строительной техники, которые необходимы для обеспечения строительства, реконструкции, ремонта объектов транспортной инфраструктуры федерального, регионального или местного значения, на срок указанных строительства, реконструкции, ремонта. | <b>7</b> - Номера выносных листов  |



Ситуационный план границ публичного сервитута общей площадью 7741 кв.м








в границах земельного участка 77:01:0004019:131

Выносной лист 1



Масштаб 1:2000

Условные обозначения

-  - Проектная граница публичного сервитута
-  - Характерная точка границы, сведения о которой позволяют однозначно определить ее положение на местности
-  - Существующая часть границы, имеющиеся в ЕГРН сведения о которой достаточны для определения ее местоположения
-  - Граница кадастрового квартала
-  - Часть земельного участка испрашиваемая в целях складирования строительных и иных материалов, размещения временных или вспомогательных сооружений (включая ограждения, бытовки, навесы) и (или) строительной техники, которые необходимы для обеспечения строительства, реконструкции, ремонта объектов транспортной инфраструктуры федерального, регионального или местного значения, на срок указанных строительства, реконструкции, ремонта.
-  - Обозначение новой характерной точки
- 77:01:0004008** - Номер кадастрового квартала
- :1012** - Кадастровый номер земельного участка
-  - Земельный участок, в отношении которого испрашивается публичный сервитут



Ситуационный план границ публичного сервитута общей площадью 7741 кв.м

в границах земельного участка 77:01:0004019:131

Выносной лист 2

Каталог координат поворотных точек границ испрашиваемого публичного сервитута		
Координаты		
№ точек	x	y
32	13207,07	5588,99
33	13206,85	5590,57
34	13203,11	5589,99
35	13203,33	5588,39

Каталог координат поворотных точек границ испрашиваемого публичного сервитута		
Координаты		
№ точек	x	y
42	13516,93	5637,54
43	13504,97	5635,8
44	13493,03	5633,97
45	13469,13	5630,52
46	13457,17	5628,9
47	13445,23	5627,18
48	13433,3	5625,38
49	13421,41	5623,49
50	13397,71	5619,68
84	13176,56	5575,87
85	13188,41	5577,78
86	13197,58	5579,26
87	13196,98	5583,11
88	13208,8	5585,01
89	13209,42	5581,16
90	13218,41	5582,61
91	13233,12	5584,98
92	13277,26	5592,08
93	13308,66	5597,14
94	13336,5	5601,62
95	13362,85	5605,86
96	13377,87	5608,43
97	13492,26	5627,27



Масштаб 1:2000

Условные обозначения

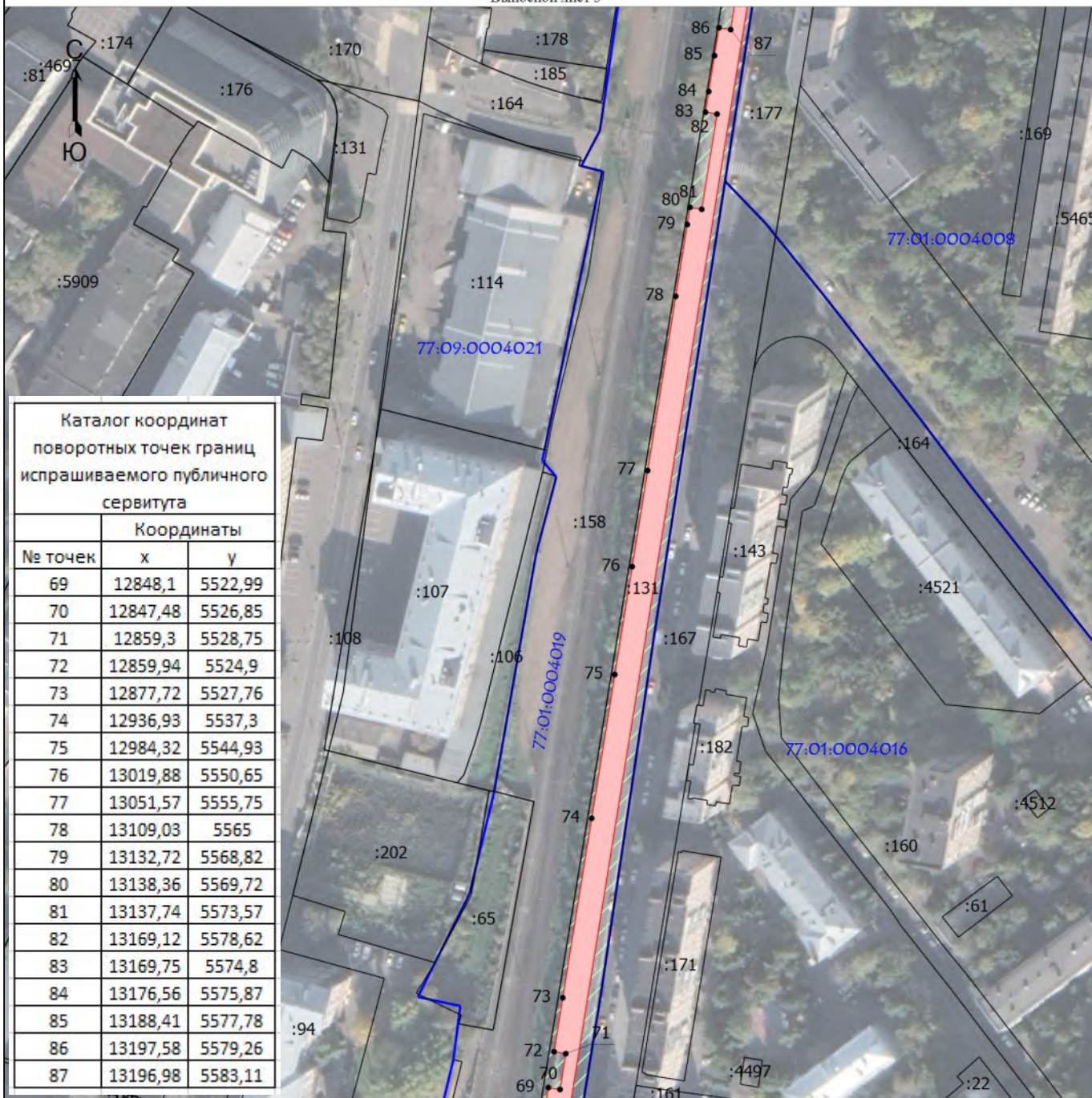
- - Характерная точка границы, сведения о которой позволяют однозначно определить ее положение на местности
- - Существующая часть границы, имеющиеся в ЕГРН сведения о которой достаточны для определения ее местоположения
- (blue) - Граница кадастрового квартала
- (red) - Часть земельного участка испрашиваемая в целях складирования строительных и иных материалов, размещения временных или вспомогательных сооружений (включая ограждения, бытовки, навесы) и (или) строительной техники, которые необходимы для обеспечения строительства, реконструкции, ремонта объектов транспортной инфраструктуры федерального, регионального или местного значения, на срок указанных строительства, реконструкции, ремонта.
- 1 - Обозначение новой характерной точки
- 77:01:0004008 - Номер кадастрового квартала
- :142 - Кадастровый номер земельного участка
- (green hatched) - Земельный участок, в отношении которого испрашивается публичный сервитут



Ситуационный план границ публичного сервитута общей площадью 7741 кв.м

в границах земельного участка 77:01:0004019:131

Выносной лист 3



Каталог координат поворотных точек границ испрашиваемого публичного сервитута		
№ точек	Координаты	
	x	y
69	12848,1	5522,99
70	12847,48	5526,85
71	12859,3	5528,75
72	12859,94	5524,9
73	12877,72	5527,76
74	12936,93	5537,3
75	12984,32	5544,93
76	13019,88	5550,65
77	13051,57	5555,75
78	13109,03	5565
79	13132,72	5568,82
80	13138,36	5569,72
81	13137,74	5573,57
82	13169,12	5578,62
83	13169,75	5574,8
84	13176,56	5575,87
85	13188,41	5577,78
86	13197,58	5579,26
87	13196,98	5583,11

Масштаб 1:2000

Условные обозначения

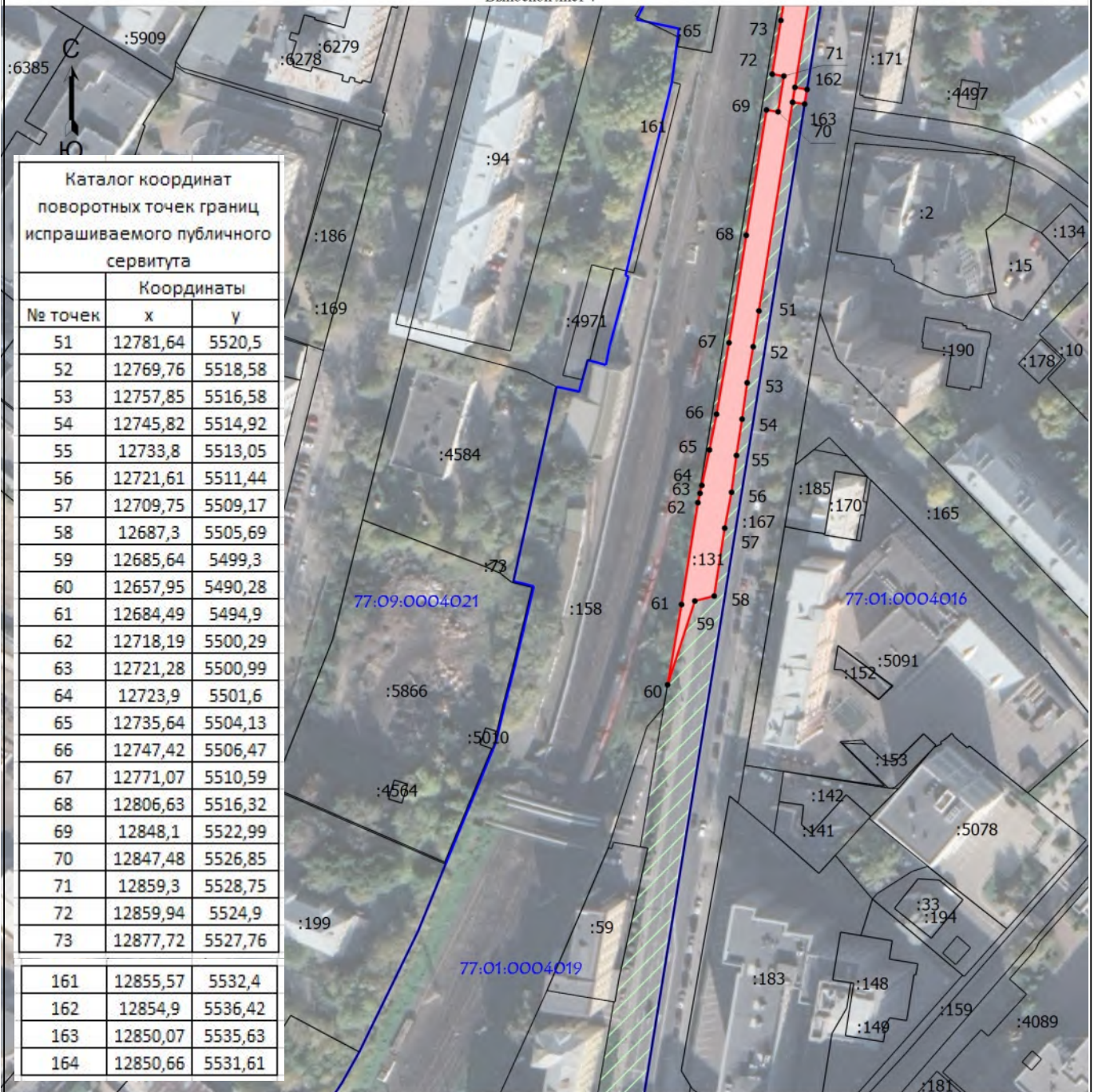
- Проектная граница публичного сервитута
- 1 - Обозначение новой характерной точки
- 77:01:0004008 - Номер кадастрового квартала
- :169 - Кадастровый номер земельного участка
- Земельный участок, в отношении которого испрашивается публичный сервитут
- Характерная точка границы, сведения о которой позволяют однозначно определить ее положение на местности
- Существующая часть границы, имеющиеся в ЕГРН сведения о которой достаточны для определения ее местоположения
- Граница кадастрового квартала
- Часть земельного участка испрашиваемая в целях складирования строительных и иных материалов, размещения временных или вспомогательных сооружений (включая ограждения, бытовки, навесы) и (или) строительной техники, которые необходимы для обеспечения строительства, реконструкции, ремонта объектов транспортной инфраструктуры федерального, регионального или местного значения, на срок указанных строительства, реконструкции, ремонта.



Ситуационный план границ публичного сервитута общей площадью 7741 кв.м

в границах земельного участка 77:01:0004019:131

Выносной лист 4



Масштаб 1:2000

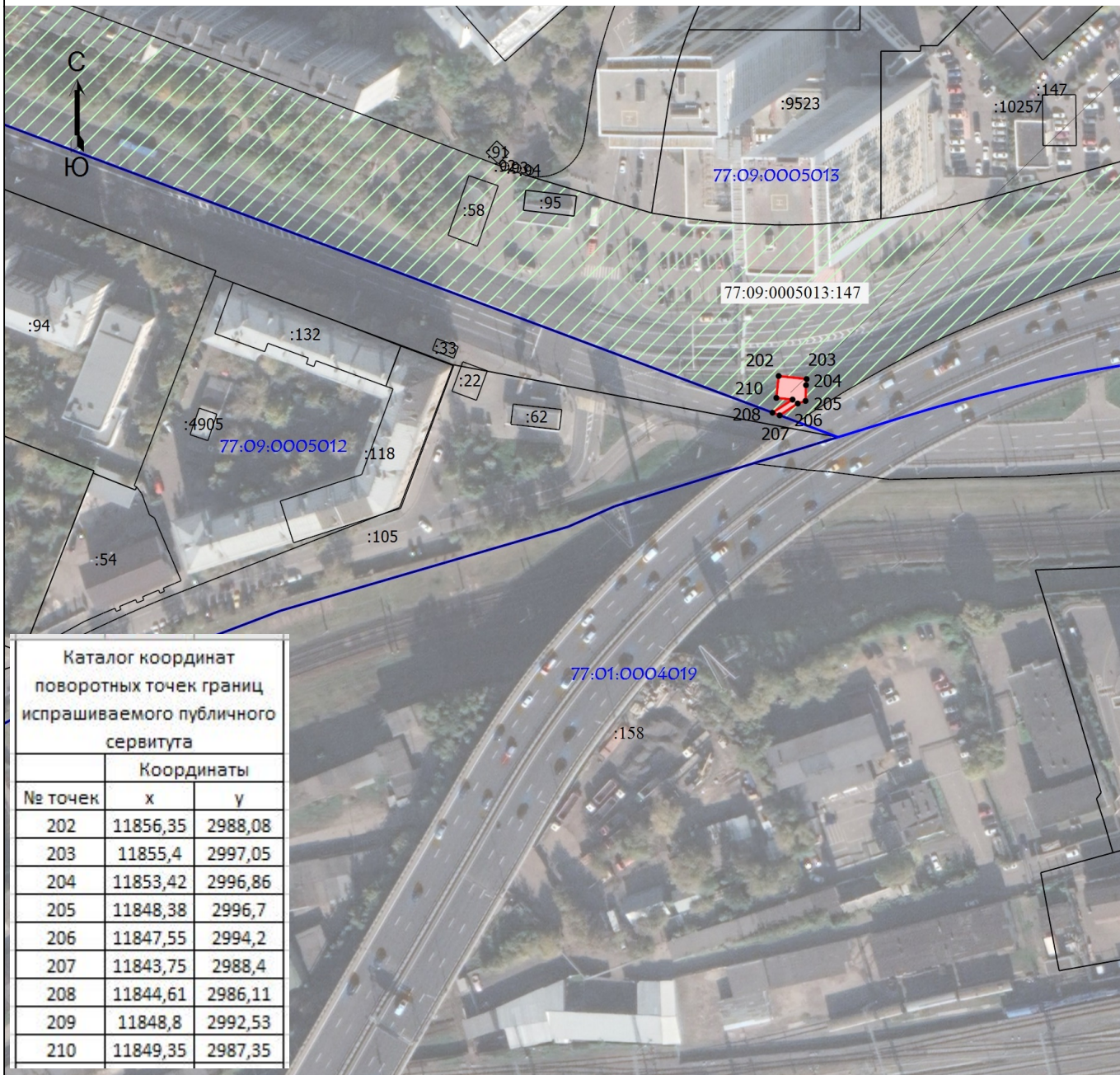
Условные обозначения

- - Характерная точка границы, сведения о которой позволяют однозначно определить ее положение на местности
- - Существующая часть границы, имеющиеся в ЕГРН сведения о которой достаточны для определения ее местоположения
- (blue) - Граница кадастрового квартала
- (red) - Часть земельного участка испрашиваемая в целях складирования строительных и иных материалов, размещения временных или вспомогательных сооружений (включая ограждения, бытовки, навесы) и (или) строительной техники, которые необходимы для обеспечения строительства, реконструкции, ремонта объектов транспортной инфраструктуры федерального, регионального или местного значения, на срок указанных строительства, реконструкции, ремонта.
- 1 - Обозначение новой характерной точки
- 77:01:0004008 - Номер кадастрового квартала
- :10 - Кадастровый номер земельного участка
- (red) - Граница публичного сервитута



Ситуационный план границ публичного сервитута общей площадью 81 кв.м

в границах земельного участка 77:09:0005013:147



Каталог координат поворотных точек границ испрашиваемого публичного сервитута		
№ точек	Координаты	
	x	y
202	11856,35	2988,08
203	11855,4	2997,05
204	11853,42	2996,86
205	11848,38	2996,7
206	11847,55	2994,2
207	11843,75	2988,4
208	11844,61	2986,11
209	11848,8	2992,53
210	11849,35	2987,35

Масштаб 1:2000

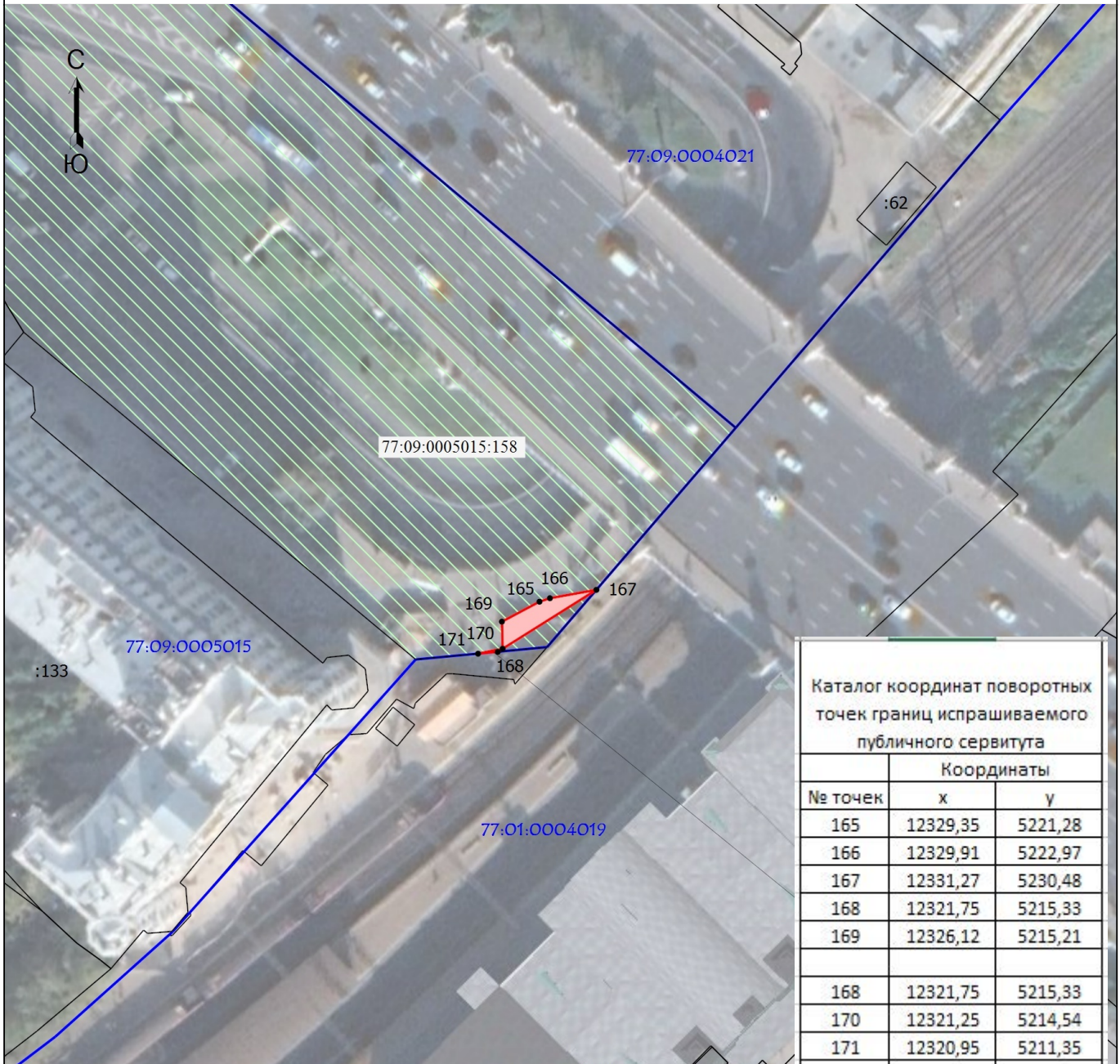
Условные обозначения

- - Характерная точка границы, сведения о которой позволяют однозначно определить ее положение на местности
- - Существующая часть границы, имеющиеся в ЕГРН сведения о которой достаточны для определения ее местоположения
- (blue) - Граница кадастрового квартала
- (red) - Граница публичного сервитута
- (red) - Часть земельного участка испрашиваемая в целях складирования строительных и иных материалов, размещения временных или вспомогательных сооружений (включая ограждения, бытовки, навесы) и (или) строительной техники, которые необходимы для обеспечения строительства, реконструкции, ремонта объектов транспортной инфраструктуры федерального, регионального или местного значения, на срок указанных строительства, реконструкции, ремонта.
- 1 - Обозначение новой характерной точки
- 77:01:0004008 - Номер кадастрового квартала
- :105 - Кадастровый номер земельного участка
- /// (green) - Земельный участок, в отношении которого испрашивается публичный сервитут



Ситуационный план границ публичного сервитута общей площадью 45 кв.м

в границах земельного участка 77:09:0005015:158



Каталог координат поворотных точек границ испрашиваемого публичного сервитута

№ точек	Координаты	
	x	y
165	12329,35	5221,28
166	12329,91	5222,97
167	12331,27	5230,48
168	12321,75	5215,33
169	12326,12	5215,21
168	12321,75	5215,33
170	12321,25	5214,54
171	12320,95	5211,35

Масштаб 1:1000

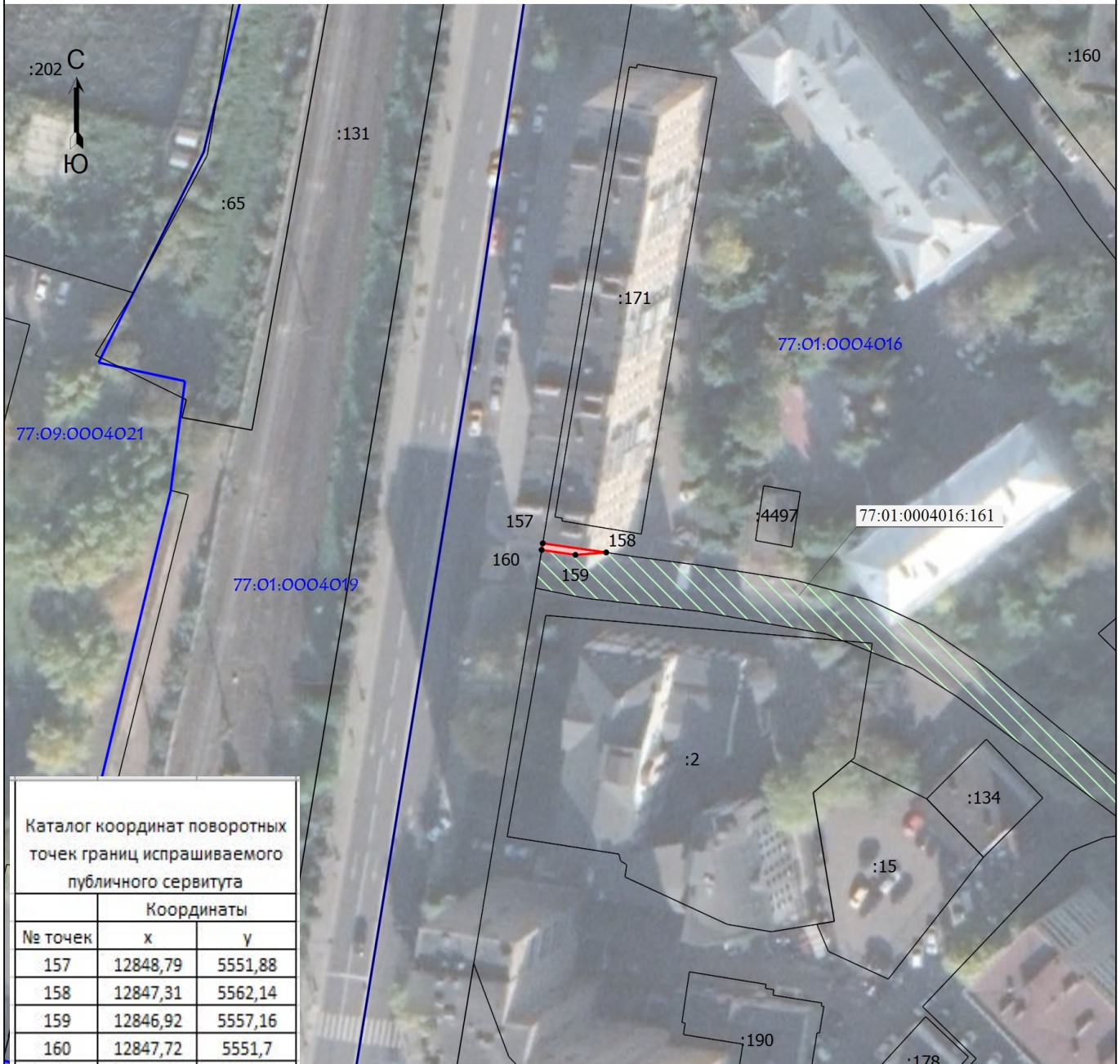
Условные обозначения

- - Характерная точка границы, сведения о которой позволяют однозначно определить ее положение на местности
- - Существующая часть границы, имеющиеся в ЕГРН сведения о которой достаточны для определения ее местоположения
- (blue) - Граница кадастрового квартала
- (red) - Граница публичного сервитута
- (red) - Часть земельного участка испрашиваемая в целях складирования строительных и иных материалов, размещения временных или вспомогательных сооружений (включая ограждения, бытовки, навесы) и (или) строительной техники, которые необходимы для обеспечения строительства, реконструкции, ремонта объектов транспортной инфраструктуры федерального, регионального или местного значения, на срок указанных строительства, реконструкции, ремонта.
- 1 - Обозначение новой характерной точки
- 77:01:0004008 - Номер кадастрового квартала
- :62 - Кадастровый номер земельного участка
- /// (green) - Земельный участок, в отношении которого испрашивается публичный сервитут



Ситуационный план границ публичного сервитута общей площадью 9 кв.м

в границах земельного участка 77:01:0004016:161



Каталог координат поворотных точек границ испрашиваемого публичного сервитута

№ точек	Координаты	
	x	y
157	12848,79	5551,88
158	12847,31	5562,14
159	12846,92	5557,16
160	12847,72	5551,7

Масштаб 1:1000

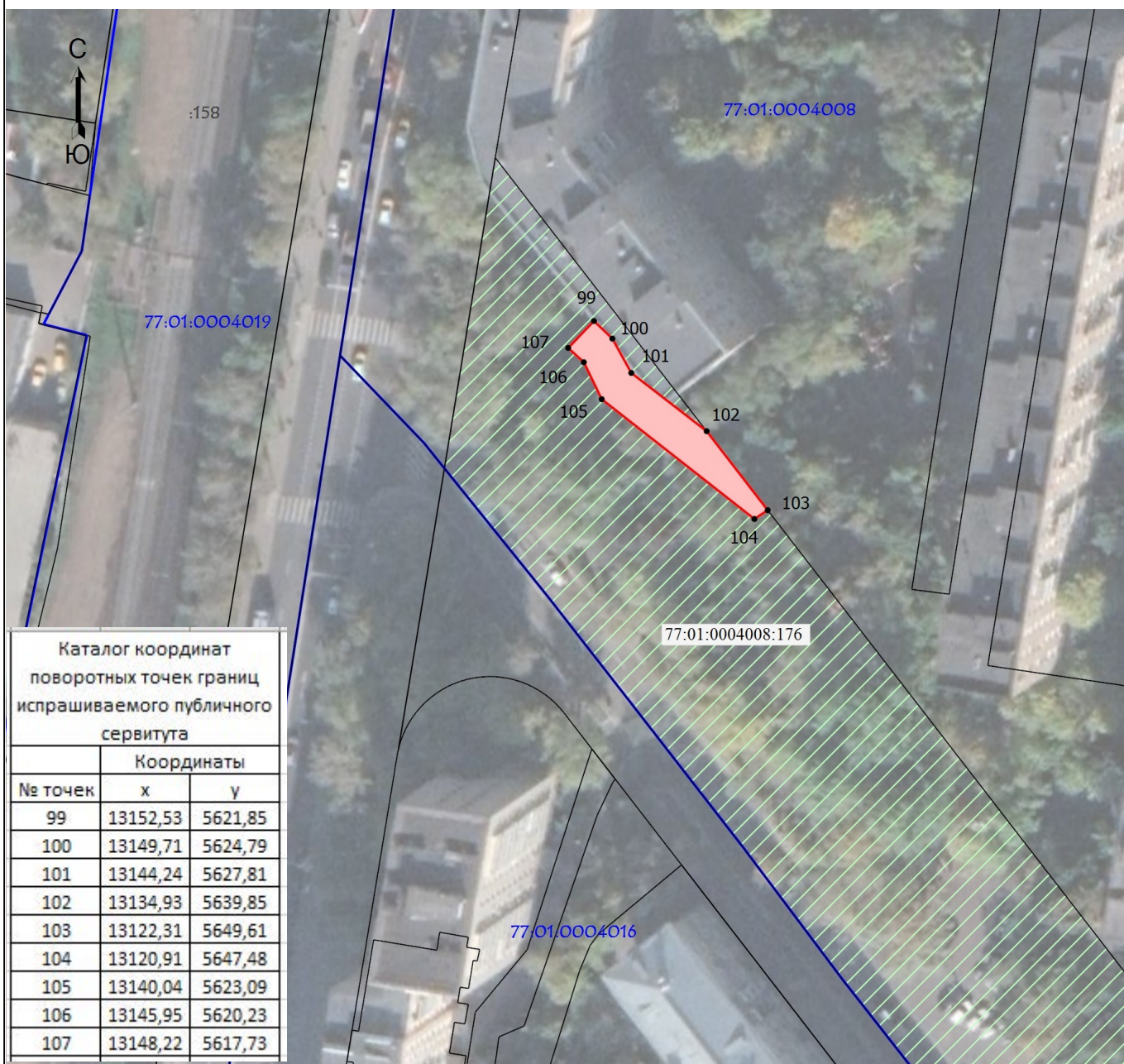
Условные обозначения

- - Характерная точка границы, сведения о которой позволяют однозначно определить ее положение на местности
- - Существующая часть границы, имеющиеся в ЕГРН сведения о которой достаточны для определения ее местоположения
- (blue) - Граница кадастрового квартала
- (red) - Граница публичного сервитута
- (pink) - Часть земельного участка испрашиваемая в целях складирования строительных и иных материалов, размещения временных или вспомогательных сооружений (включая ограждения, бытовки, навесы) и (или) строительной техники, которые необходимы для обеспечения строительства, реконструкции, ремонта объектов транспортной инфраструктуры федерального, регионального или местного значения, на срок указанных строительства, реконструкции, ремонта.
- 1 - Обозначение новой характерной точки
- 77:01:0004008 - Номер кадастрового квартала
- :134 - Кадастровый номер земельного участка
- /// (green) - Земельный участок, в отношении которого испрашивается публичный сервитут



Ситуационный план границ публичного сервитута общей площадью 226 кв.м

в границах земельного участка 77:01:0004008:176



Каталог координат поворотных точек границ испрашиваемого публичного сервитута		
Координаты		
№ точек	x	y
99	13152,53	5621,85
100	13149,71	5624,79
101	13144,24	5627,81
102	13134,93	5639,85
103	13122,31	5649,61
104	13120,91	5647,48
105	13140,04	5623,09
106	13145,95	5620,23
107	13148,22	5617,73

Масштаб 1:1000

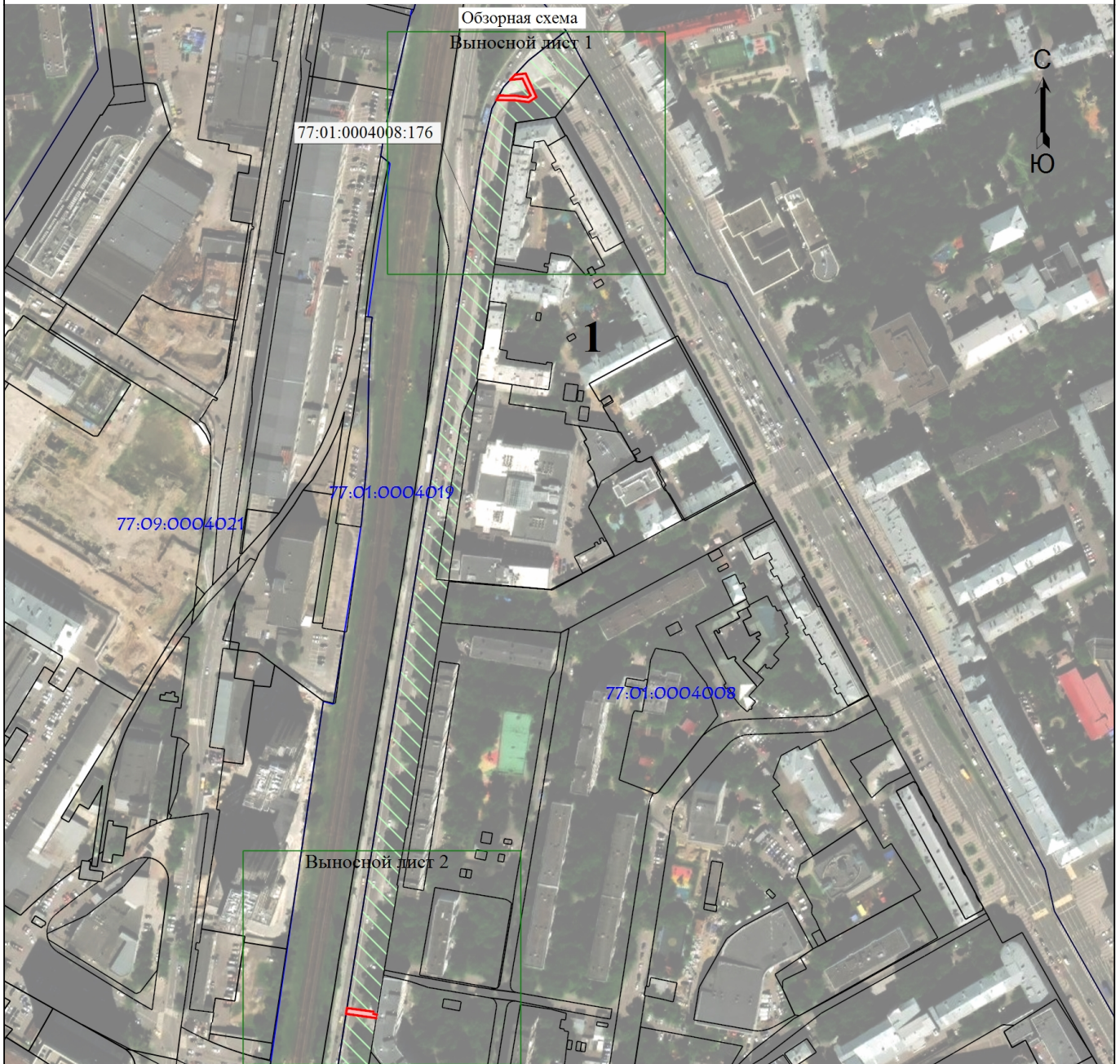
Условные обозначения

- - Характерная точка границы, сведения о которой позволяют однозначно определить ее положение на местности
- - Существующая часть границы, имеющиеся в ЕГРН сведения о которой достаточны для определения ее местоположения
- (blue) - Граница кадастрового квартала
- (red) - Часть земельного участка испрашиваемая в целях складирования строительных и иных материалов, размещения временных или вспомогательных сооружений (включая ограждения, бытовки, навесы) и (или) строительной техники, которые необходимы для обеспечения строительства, реконструкции, ремонта объектов транспортной инфраструктуры федерального, регионального или местного значения, на срок указанных строительства, реконструкции, ремонта.
- 1 - Обозначение новой характерной точки
- 77:01:0004008 - Номер кадастрового квартала
- :169 - Кадастровый номер земельного участка
- (red) - Граница публичного сервитута
- (hatched) - Земельный участок, в отношении которого испрашивается публичный сервитут





Ситуационный план границ публичного сервитута общей площадью 222 кв.м


в границах земельного участка 77:01:0004008:177




Масштаб 1:4000


Условные обозначения

-  - Существующая часть границы, имеющиеся в ЕГРН сведения о которой достаточны для определения ее местоположения
- 1** - Номер выносного листа
-  - Граница публичного сервитута

-  - Граница выносного листа

**77:01:0004008**

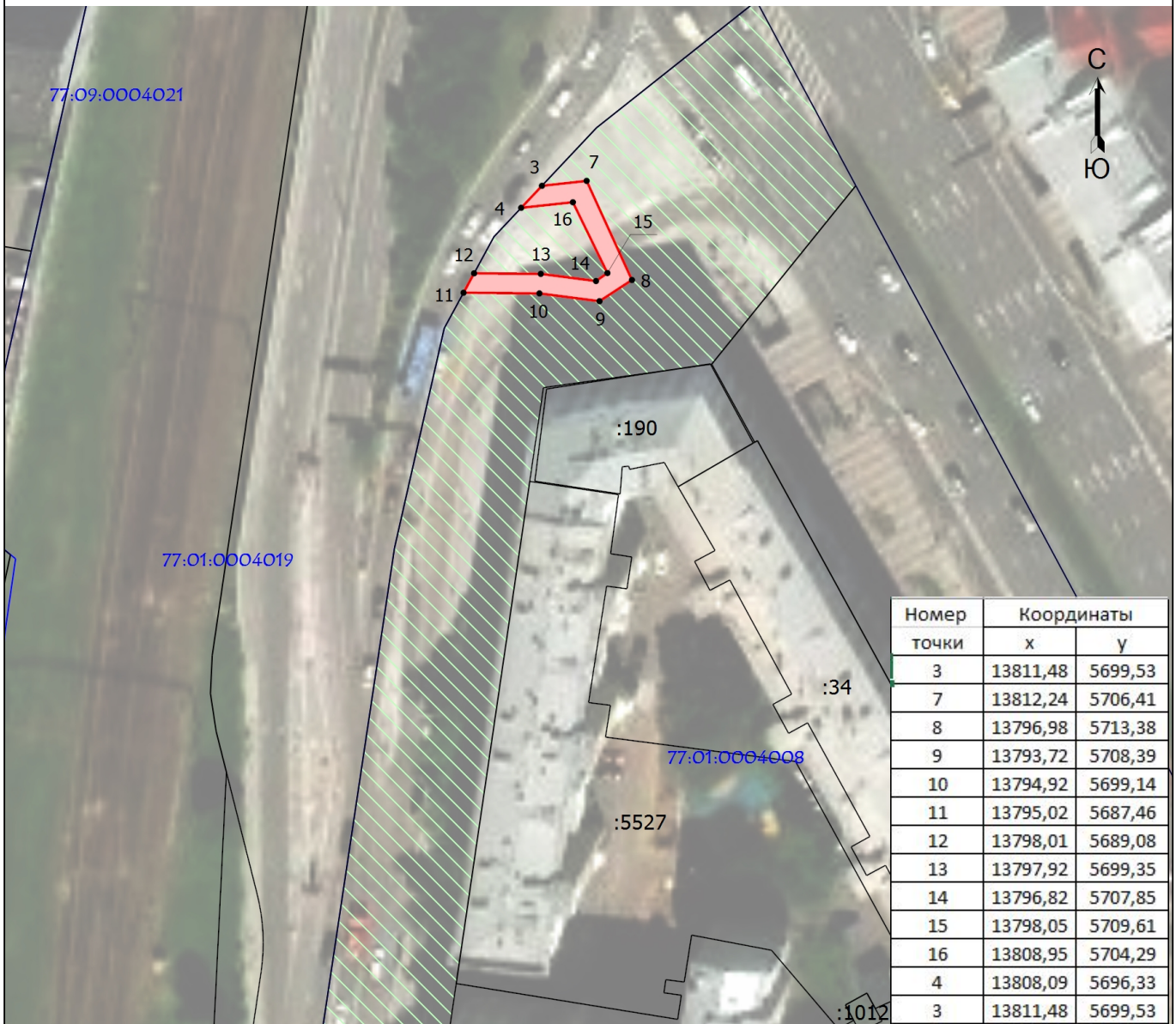
- Номер кадастрового квартала
-  - Часть земельного участка испрашиваемая в целях складирования строительных и иных материалов, размещения временных или вспомогательных сооружений (включая ограждения, бытовки, навесы) и (или) строительной техники, которые необходимы для обеспечения строительства, реконструкции, ремонта объектов транспортной инфраструктуры федерального, регионального или местного значения, на срок указанных строительства, реконструкции, ремонта.

-  - Земельный участок, в отношении которого испрашивается публичный сервитут



Ситуационный план границ публичного сервитута общей площадью 222 кв.м

в границах земельного участка 77:01:0004008:177



Номер точки	Координаты	
	x	y
3	13811,48	5699,53
7	13812,24	5706,41
8	13796,98	5713,38
9	13793,72	5708,39
10	13794,92	5699,14
11	13795,02	5687,46
12	13798,01	5689,08
13	13797,92	5699,35
14	13796,82	5707,85
15	13798,05	5709,61
16	13808,95	5704,29
4	13808,09	5696,33
3	13811,48	5699,53

Масштаб 1:1000

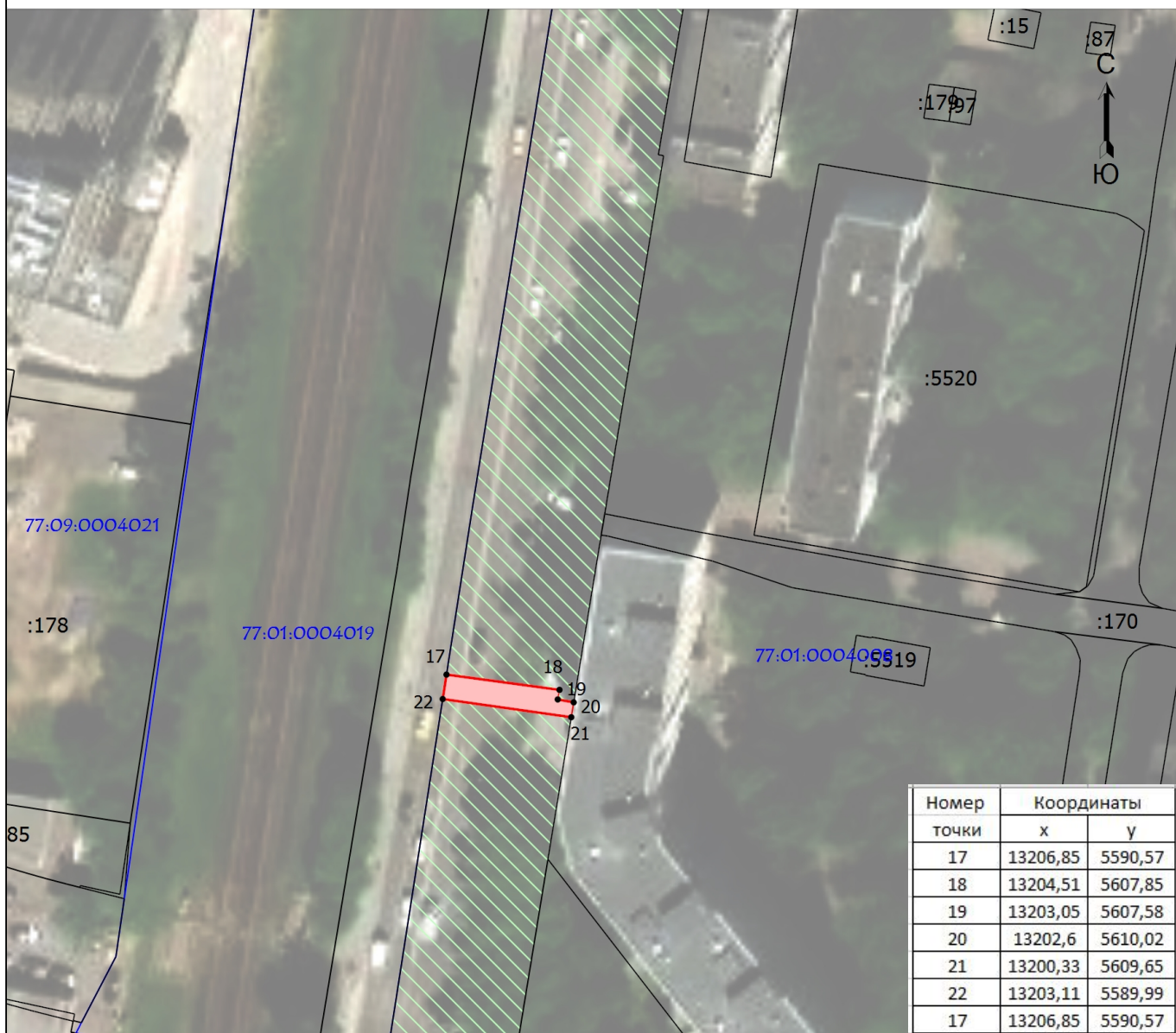
Условные обозначения

- - Характерная точка границы, сведения о которой позволяют однозначно определить ее положение на местности
- - Существующая часть границы, имеющиеся в ЕГРН сведения о которой достаточны для определения ее местоположения
- (красная) - Граница публичного сервитута
- (синяя) - Граница кадастрового квартала
- 1 - Обозначение новой характерной точки
- 77:01:0004008 - Номер кадастрового квартала
- (красная заливка) - Часть земельного участка испрашиваемая в целях складирования строительных и иных материалов, размещения временных или вспомогательных сооружений (включая ограждения, бытовки, навесы) и (или) строительной техники, которые необходимы для обеспечения строительства, реконструкции, ремонта объектов транспортной инфраструктуры федерального, регионального или местного значения, на срок указанных строительства, реконструкции, ремонта.
- (зеленая заливка) - Земельный участок, в отношении которого испрашивается публичный сервитут



Ситуационный план границ публичного сервитута общей площадью 222 кв.м

в границах земельного участка 77:01:0004008:177



Номер точки	Координаты	
	x	y
17	13206,85	5590,57
18	13204,51	5607,85
19	13203,05	5607,58
20	13202,6	5610,02
21	13200,33	5609,65
22	13203,11	5589,99
17	13206,85	5590,57

Масштаб 1:1000

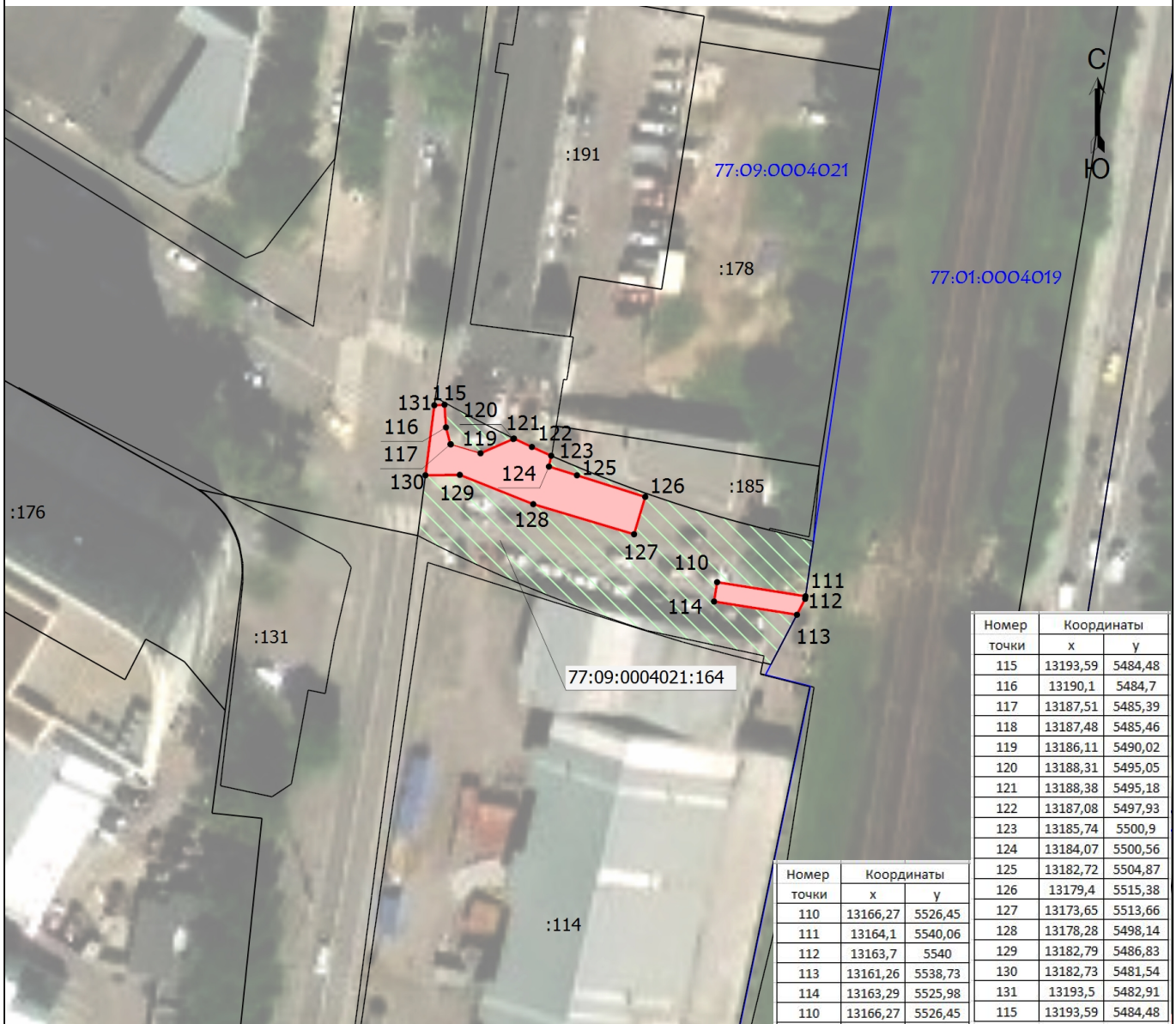
Условные обозначения

- - Характерная точка границы, сведения о которой позволяют однозначно определить ее положение на местности
- - Существующая часть границы, имеющиеся в ЕГРН сведения о которой достаточны для определения ее местоположения
- (красная) - Граница публичного сервитута
- (синяя) - Граница кадастрового квартала
- 1 - Обозначение новой характерной точки
- 77:01:0004008 - Номер кадастрового квартала
- (красная заливка) - Часть земельного участка испрашиваемая в целях складирования строительных и иных материалов, размещения временных или вспомогательных сооружений (включая ограждения, бытовки, навесы) и (или) строительной техники, которые необходимы для обеспечения строительства, реконструкции, ремонта объектов транспортной инфраструктуры федерального, регионального или местного значения, на срок указанных строительства, реконструкции, ремонта.
- (зеленая заливка) - Земельный участок, в отношении которого испрашивается публичный сервитут



Ситуационный план границ публичного сервитута общей площадью 263 кв.м

в границах земельного участка 77:09:0004021:164



Номер точки	Координаты	
	x	y
115	13193,59	5484,48
116	13190,1	5484,7
117	13187,51	5485,39
118	13187,48	5485,46
119	13186,11	5490,02
120	13188,31	5495,05
121	13188,38	5495,18
122	13187,08	5497,93
123	13185,74	5500,9
124	13184,07	5500,56
125	13182,72	5504,87
126	13179,4	5515,38
127	13173,65	5513,66
128	13178,28	5498,14
129	13182,79	5486,83
130	13182,73	5481,54
131	13193,5	5482,91
110	13166,27	5526,45
111	13164,1	5540,06
112	13163,7	5540
113	13161,26	5538,73
114	13163,29	5525,98
110	13166,27	5526,45

Номер точки	Координаты	
	x	y
110	13166,27	5526,45
111	13164,1	5540,06
112	13163,7	5540
113	13161,26	5538,73
114	13163,29	5525,98
110	13166,27	5526,45

Масштаб 1:1000

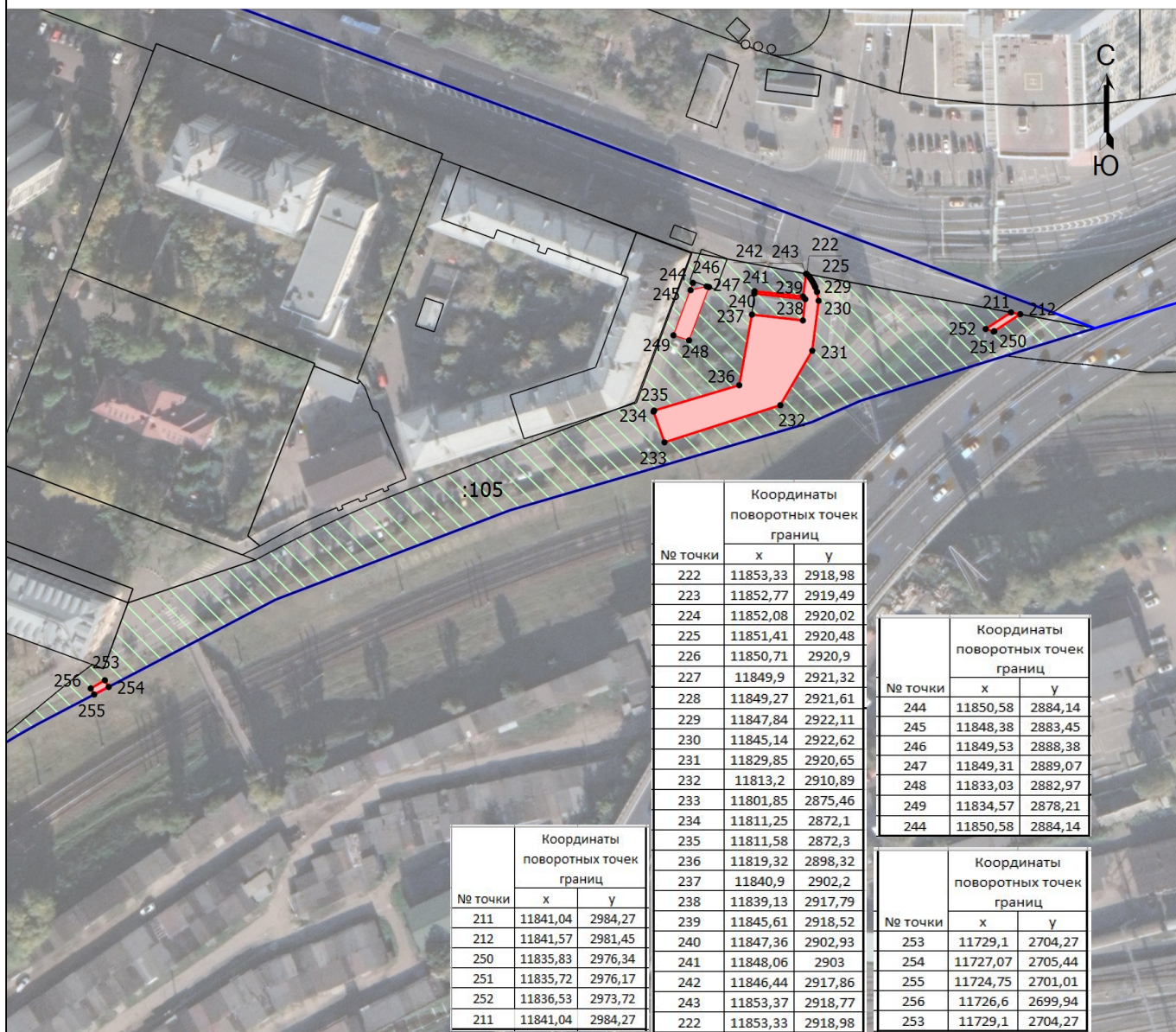
Условные обозначения

- - Характерная точка границы, сведения о которой позволяют однозначно определить ее положение на местности
- - Существующая часть границы, имеющиеся в ЕГРН сведения о которой достаточны для определения ее местоположения
- (красная) - Граница публичного сервитута
- (голубая) - Граница кадастрового квартала
- 1 - Обозначение новой характерной точки
- 77:01:0004008 - Номер кадастрового квартала
- (красная заливка) - Часть земельного участка испрашиваемая в целях складирования строительных и иных материалов, размещения временных или вспомогательных сооружений (включая ограждения, бытовки, навесы) и (или) строительной техники, которые необходимы для обеспечения строительства, реконструкции, ремонта объектов транспортной инфраструктуры федерального, регионального или местного значения, на срок указанных строительства, реконструкции, ремонта.
- (зеленая заливка) - Земельный участок, в отношении которого испрашивается публичный сервитут



Ситуационный план границ публичного сервитута общей площадью 936 кв.м

в границах земельного участка 77:09:0005012:105



№ точки	Координаты поворотных точек границ	
	x	y
211	11841,04	2984,27
212	11841,57	2981,45
250	11835,83	2976,34
251	11835,72	2976,17
252	11836,53	2973,72
211	11841,04	2984,27

№ точки	Координаты поворотных точек границ	
	x	y
222	11853,33	2918,98
223	11852,77	2919,49
224	11852,08	2920,02
225	11851,41	2920,48
226	11850,71	2920,9
227	11849,9	2921,32
228	11849,27	2921,61
229	11847,84	2922,11
230	11845,14	2922,62
231	11829,85	2920,65
232	11813,2	2910,89
233	11801,85	2875,46
234	11811,25	2872,1
235	11811,58	2872,3
236	11819,32	2898,32
237	11840,9	2902,2
238	11839,13	2917,79
239	11845,61	2918,52
240	11847,36	2902,93
241	11848,06	2903
242	11846,44	2917,86
243	11853,37	2918,77
222	11853,33	2918,98

№ точки	Координаты поворотных точек границ	
	x	y
244	11850,58	2884,14
245	11848,38	2883,45
246	11849,53	2888,38
247	11849,31	2889,07
248	11833,03	2882,97
249	11834,57	2878,21
244	11850,58	2884,14

№ точки	Координаты поворотных точек границ	
	x	y
253	11729,1	2704,27
254	11727,07	2705,44
255	11724,75	2701,01
256	11726,6	2699,94
253	11729,1	2704,27

Масштаб 1:2000

Условные обозначения

- - Характерная точка границы, сведения о которой позволяют однозначно определить ее положение на местности
- - Существующая часть границы, имеющиеся в ЕГРН сведения о которой достаточны для определения ее местоположения
- (blue) - Граница кадастрового квартала
- (red) - Часть земельного участка испрашиваемая в целях складирования строительных и иных материалов, размещения временных или вспомогательных сооружений (включая ограждения, бытовки, навесы) и (или) строительной техники, которые необходимы для обеспечения строительства, реконструкции, ремонта объектов транспортной инфраструктуры федерального, регионального или местного значения, на срок указанных строительства, реконструкции, ремонта.
- 1 - Обозначение новой характерной точки
- 77:01:0004008 - Номер кадастрового квартала
- (red) - Граница публичного сервитута