

Ситуационный план границ публичного сервитута площадью 162 кв.м.  
в границах земельного участка 77:01:0004019:1013

г. Москва

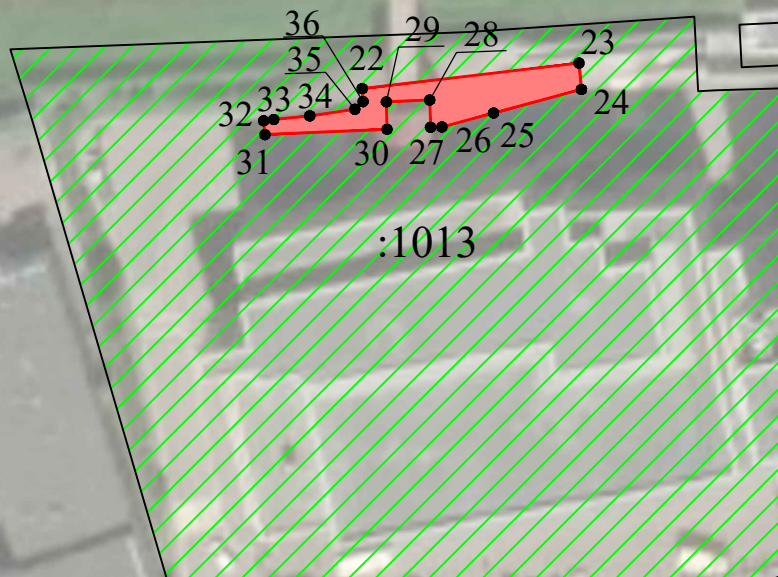


77:09:0005013

:158

77:01:0004019

:1013











Каталог координат поворотных точек границ испрашиваемого публичного сервитута

№	X	Y
22	11788,98	3116,97
23	11792,36	3145,64
24	11788,87	3145,97
25	11785,77	3134,34
26	11783,91	3127,51
27	11783,87	3126,00
28	11787,47	3125,90
29	11787,23	3120,17
30	11783,60	3120,26
31	11782,91	3104,12
32	11784,73	3103,94
33	11784,90	3105,27
34	11785,38	3110,04
35	11786,24	3116,00
36	11787,27	3117,09
22	11788,98	3116,97

Используемые условные знаки и обозначения:

Масштаб 1:1000

-  - проектная граница публичного сервитута
-  1 - характерная точка проектной границы, сведения о которой позволяют однозначно определить ее положение на местности
-  77:09:0004021:205 - граница кадастрового квартала
-  - номер кадастрового квартала
-  - кадастровый номер земельного участка
-  - существующая часть границы, имеющаяся в ЕГРН
-  - сведения о которой достаточны для определения ее местоположения
-  - земельный участок, в отношении которого испрашивается публичный сервитут

- часть земельного участка испрашиваемая в целях складирования строительных и иных материалов, размещения временных или вспомогательных сооружений (включая ограждения, бытовки, навесы) и (или) строительной техники, которые необходимы для обеспечения строительства, реконструкции, ремонта объектов транспортной инфраструктуры федерального, регионального или местного значения, на срок указанных строительства, реконструкции, ремонта