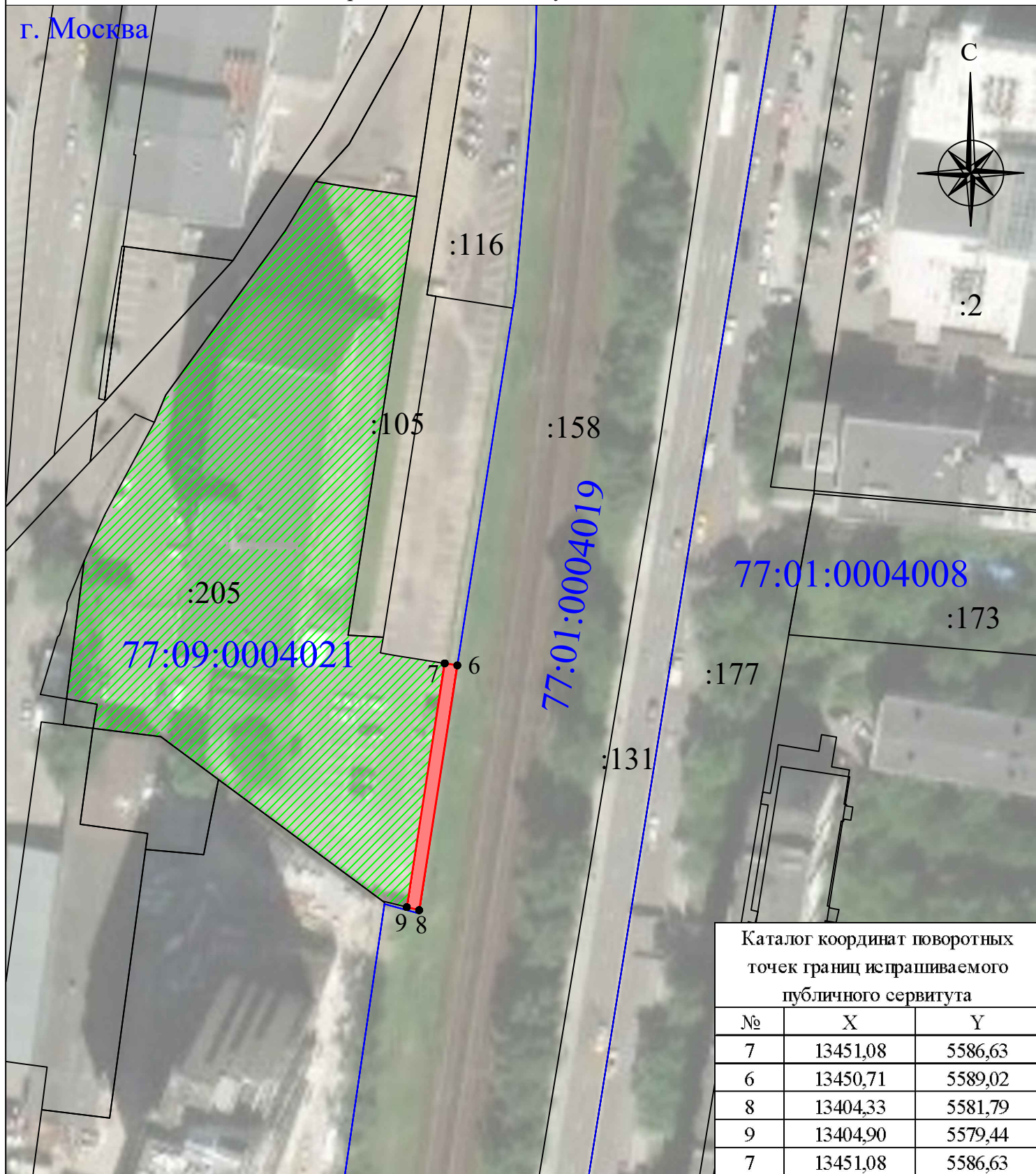


Ситуационный план границ публичного сервитута площадью 113 кв.м.
в границах земельного участка 77:09:0004021:205








г. Москва

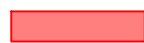


Каталог координат поворотных точек границ испрашиваемого публичного сервитута		
№	X	Y
7	13451,08	5586,63
6	13450,71	5589,02
8	13404,33	5581,79
9	13404,90	5579,44
7	13451,08	5586,63

Используемые условные знаки и обозначения:

Масштаб 1:1000

-  - проектная граница публичного сервитута
-  1 - характерная точка проектной границы, сведения о которой позволяют однозначно определить ее положение на местности
-  77:09:0004021:205 - граница кадастрового квартала
-  - номер кадастрового квартала
-  - кадастровый номер земельного участка
-  - существующая часть границы, имеющиеся в ЕГРН сведения о которой достаточны для определения ее местоположения
-  - земельный участок, в отношении которого испрашивается публичный сервитут



- часть земельного участка испрашиваемая в целях складирования строительных и иных материалов, размещения временных или вспомогательных сооружений (включая ограждения, бытовки, навесы) и (или) строительной техники, которые необходимы для обеспечения строительства, реконструкции, ремонта объектов транспортной инфраструктуры федерального, регионального или местного значения, на срок указанных строительства, реконструкции, ремонта