

ГРАФИЧЕСКОЕ ОПИСАНИЕ

местоположения границ населенных пунктов, территориальных зон, особо охраняемых природных территорий, зон с особыми условиями использования территории

Публичный сервитут в целях складирования строительных и иных материалов, размещение временных или вспомогательных сооружений (включая ограждения, бытовки, навесы) и (или) строительной техники, которые необходимы для обеспечения строительства, реконструкции, ремонта объектов транспортной инфраструктуры федерального значения, на срок указанных строительства, реконструкции, предусмотренных в соответствии с п. 2 ст. 39.37 ЗК РФ, для объекта: «Строительство соединительной ветви между Киевским и Смоленским направлением Московского железнодорожного узла» в рамках реализации проекта «Развитие Московского транспортного узла», расположенного в границах кадастрового квартала 77:01:0004043

(наименование объекта, местоположение границ которого описано (далее - объект))

Раздел 1

Сведения об объекте

№ п/п	Характеристики объекта	Описание характеристик
1	2	3
1.	Местоположение объекта	город Москва
2.	Площадь объекта +/- величина погрешности определения площади (P +/- Дельта P)	174 +/- 1 м ²
3.	Иные характеристики объекта	-

Раздел 2

Сведения о местоположении границ объекта

1. Система координат ПМСК Москвы

2. Сведения о характерных точках границ объекта

Обозначение характерных точек границ	Координаты, м		Метод определения координат характерной точки	Средняя квадратическая погрешность положения характерной точки (Mt), м	Описание обозначения точки на местности (при наличии)
	X	Y			
1	2	3	4	5	6
1	9280.39	1982.15	Аналитический метод	0.10	Закрепление отсутствует
2	9274.29	1984.72	Аналитический метод	0.10	Закрепление отсутствует
3	9257.51	1991.78	Аналитический метод	0.10	Закрепление отсутствует
4	9252.41	1988.71	Аналитический метод	0.10	Закрепление отсутствует
5	9255.82	1983.85	Аналитический метод	0.10	Закрепление отсутствует
6	9259.61	1980.47	Аналитический метод	0.10	Закрепление отсутствует
7	9266.72	1979.16	Аналитический метод	0.10	Закрепление отсутствует
1	9280.39	1982.15	Аналитический метод	0.10	Закрепление отсутствует

3. Сведения о характерных точках части (частей) границы объекта

Обозначение характерных точек части границы	Координаты, м		Метод определения координат характерной точки	Средняя квадратическая погрешность положения характерной точки (Mt), м	Описание обозначения точки на местности (при наличии)
	X	Y			
1	2	3	4	5	6
-	-	-	-	-	-

Раздел 3

Сведения о местоположении измененных (уточненных) границ объекта

1. Система координат -

2. Сведения о характерных точках границ объекта

Обозначение характерных точек границ	Существующие координаты, м		Измененные (уточненные) координаты, м		Метод определения координат характерной точки	Средняя квадратическая погрешность положения характерной точки (M _t), м	Описание обозначения точки на местности (при наличии)
	X	Y	X	Y			
1	2	3	4	5	6	7	8
-	-	-	-	-	-	-	

3. Сведения о характерных точках части (частей) границы объекта

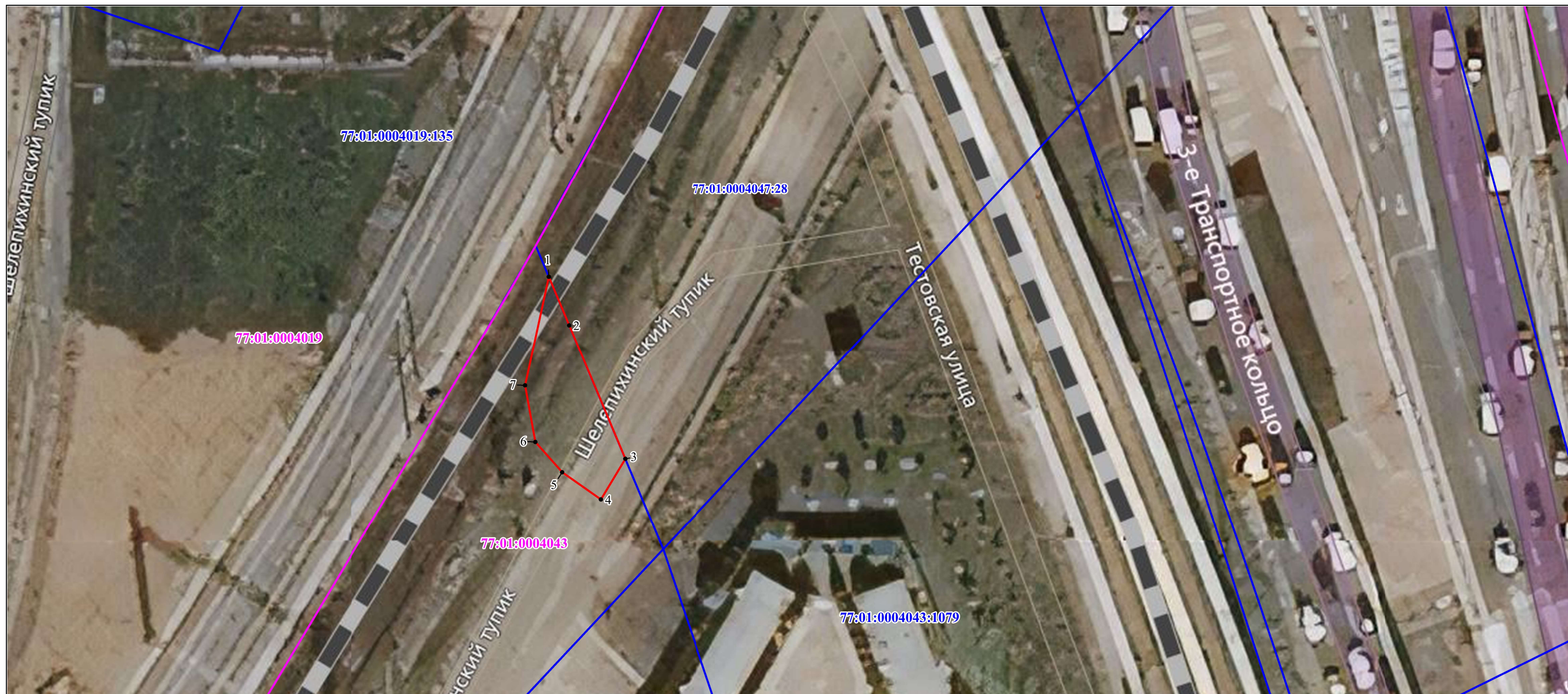
Обозначение характерных точек части границы	Существующие координаты, м		Измененные (уточненные) координаты, м		Метод определения координат характерной точки	Средняя квадратическая погрешность положения характерной точки (M _t), м	Описание обозначения точки на местности (при наличии)
	X	Y	X	Y			
1	2	3	4	5	6	7	8
-	-	-	-	-	-	-	



СХЕМА РАСПОЛОЖЕНИЯ ГРАНИЦ ПУБЛИЧНОГО СЕРВИТУТА







Графическое описание местоположения границ публичного сервитута

в целях складирования строительных и иных материалов, размещение временных или вспомогательных сооружений (включая ограждения, бытовки, навесы) и (или) строительной техники, которые необходимы для обеспечения строительства, реконструкции, ремонта объектов транспортной инфраструктуры федерального значения, на срок указанных строительства, реконструкции, предусмотренных в соответствии с п. 2 ст. 39.37 ЗК РФ, для объекта: «Строительство соединительной ветви между Киевским и Смоленским направлением Московского железнодорожного узла» в рамках реализации проекта «Развитие Московского транспортного узла», расположенного в границах кадастрового квартала 77:01:0004043



УСЛОВНЫЕ ОБОЗНАЧЕНИЯ:

Масштаб 1:500

- | | | | | | |
|---|---|---|---|---|-------------------------------|
|  | - обозначение границы публичного сервитута; |  | 27:00:0000000:10 | - кадастровый номер земельного участка; | |
|  | 1 | - обозначение характерной точки границы публичного сервитута; |  | 27:14:0010903 | - номер кадастрового квартала |
|  | - часть границы, сведения ЕГРН о которой позволяют однозначно определить ее положение на местности; | | | | |
|  | - граница кадастрового квартала; | | | | |