

## ГРАФИЧЕСКОЕ ОПИСАНИЕ

**местоположения границ населенных пунктов, территориальных зон, особо охраняемых природных территорий, зон с особыми условиями использования территории**

**Публичный сервитут в целях складирования строительных и иных материалов, размещение временных или вспомогательных сооружений (включая ограждения, бытовки, навесы) и (или) строительной техники, которые необходимы для обеспечения строительства, реконструкции, ремонта объектов транспортной инфраструктуры федерального значения, на срок указанных строительства, реконструкции, предусмотренных в соответствии с п. 2 ст. 39.37 ЗК РФ, для объекта: «Строительство соединительной ветви между Киевским и Смоленским направлением Московского железнодорожного узла» в рамках реализации проекта «Развитие Московского транспортного узла», расположенного в границе земельного участка с кадастровым номером 77:07:0006002:45**

(наименование объекта, местоположение границ которого описано (далее - объект))

### Раздел 1

#### Сведения об объекте

№ п/п	Характеристики объекта	Описание характеристик
1	2	3
1.	Местоположение объекта	город Москва
2.	Площадь объекта +/- величина погрешности определения площади (P +/- Дельта P)	1827 +/- 15 м <sup>2</sup>
3.	Иные характеристики объекта	-

**Раздел 2****Сведения о местоположении границ объекта**

1. Система координат ПМСК Москвы

2. Сведения о характерных точках границ объекта

Обозначение характерных точек границ	Координаты, м		Метод определения координат характерной точки	Средняя квадратическая погрешность положения характерной точки (Mt), м	Описание обозначения точки на местности (при наличии)
	X	Y			
1	2	3	4	5	6
1	7716.57	2294.05	Аналитический метод	0.10	Закрепление отсутствует
2	7716.41	2294.04	Аналитический метод	0.10	Закрепление отсутствует
3	7693.48	2287.47	Аналитический метод	0.10	Закрепление отсутствует
4	7689.61	2284.96	Аналитический метод	0.10	Закрепление отсутствует
5	7663.70	2227.45	Аналитический метод	0.10	Закрепление отсутствует
6	7648.24	2184.99	Аналитический метод	0.10	Закрепление отсутствует
7	7636.01	2149.22	Аналитический метод	0.10	Закрепление отсутствует
8	7637.79	2147.44	Аналитический метод	0.10	Закрепление отсутствует
9	7637.96	2147.27	Аналитический метод	0.10	Закрепление отсутствует
10	7634.13	2122.56	Аналитический метод	0.10	Закрепление отсутствует
11	7634.04	2122.11	Аналитический метод	0.10	Закрепление отсутствует
12	7672.66	2213.22	Аналитический метод	0.10	Закрепление отсутствует
13	7671.44	2217.14	Аналитический метод	0.10	Закрепление отсутствует
14	7690.79	2263.50	Аналитический метод	0.10	Закрепление отсутствует
15	7693.72	2262.58	Аналитический метод	0.10	Закрепление отсутствует
16	7694.59	2262.97	Аналитический метод	0.10	Закрепление отсутствует
17	7700.42	2281.74	Аналитический метод	0.10	Закрепление отсутствует
18	7710.39	2289.77	Аналитический метод	0.10	Закрепление отсутствует
1	7716.57	2294.05	Аналитический метод	0.10	Закрепление отсутствует

## 3. Сведения о характерных точках части (частей) границы объекта

Обозначение характерных точек части границы	Координаты, м		Метод определения координат характерной точки	Средняя квадратическая погрешность положения характерной точки (Mt), м	Описание обозначения точки на местности (при наличии)
	X	Y			
1	2	3	4	5	6
-	-	-	-	-	-

### Раздел 3

#### Сведения о местоположении измененных (уточненных) границ объекта

1. Система координат -

2. Сведения о характерных точках границ объекта

Обозначение характерных точек границ	Существующие координаты, м		Измененные (уточненные) координаты, м		Метод определения координат характерной точки	Средняя квадратическая погрешность положения характерной точки (M <sub>t</sub> ), м	Описание обозначения точки на местности (при наличии)
	X	Y	X	Y			
1	2	3	4	5	6	7	8
-	-	-	-	-	-	-	

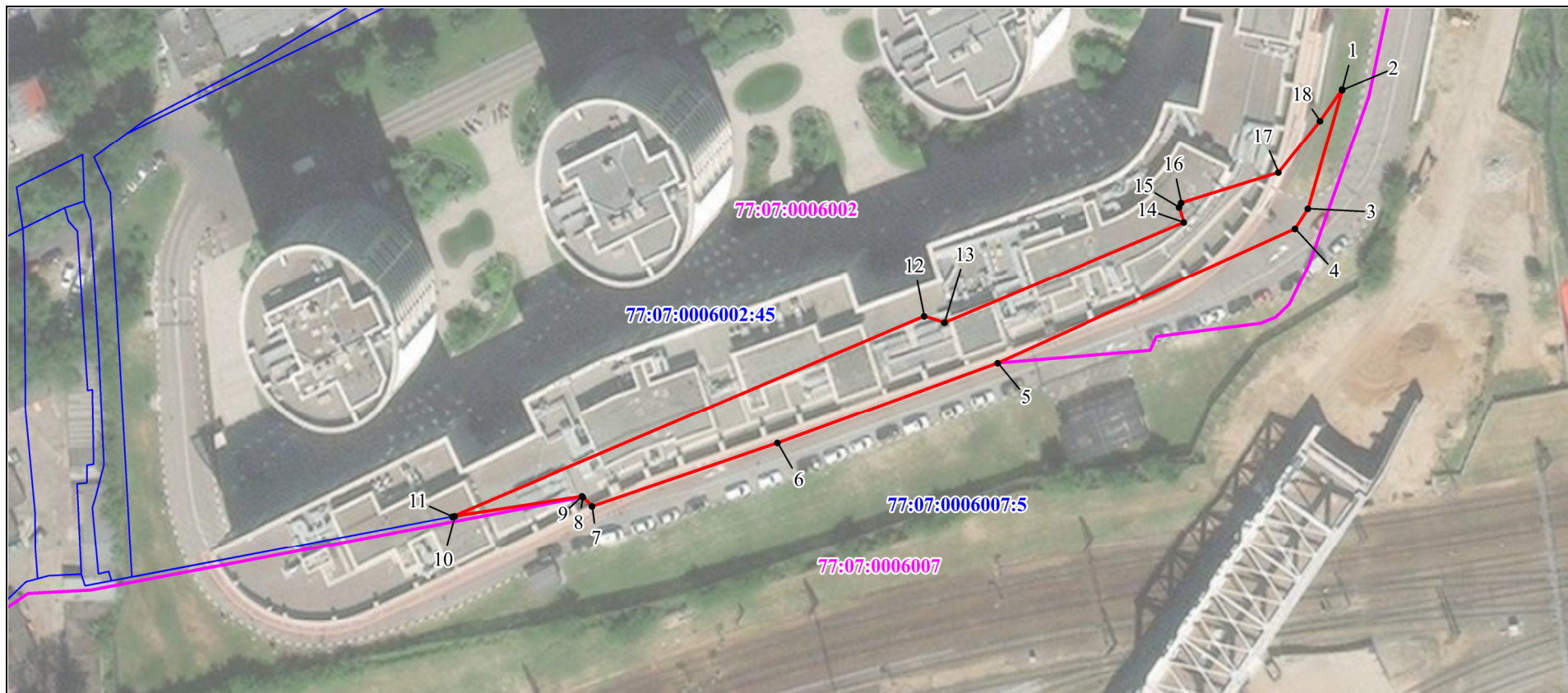
3. Сведения о характерных точках части (частей) границы объекта

Обозначение характерных точек части границы	Существующие координаты, м		Измененные (уточненные) координаты, м		Метод определения координат характерной точки	Средняя квадратическая погрешность положения характерной точки (M <sub>t</sub> ), м	Описание обозначения точки на местности (при наличии)
	X	Y	X	Y			
1	2	3	4	5	6	7	8
-	-	-	-	-	-	-	

## СХЕМА РАСПОЛОЖЕНИЯ ГРАНИЦ ПУБЛИЧНОГО СЕРВИТУТА



Графическое описание местоположения границ публичного сервитута в целях складирования строительных и иных материалов, размещение временных или вспомогательных сооружений (включая ограждения, бытовки, навесы) и (или) строительной техники, которые необходимы для обеспечения строительства, реконструкции, ремонта объектов транспортной инфраструктуры федерального значения, на срок указанных строительства, реконструкции, предусмотренных в соответствии с п. 2 ст. 39.37 ЗК РФ, для объекта: «Строительство соединительной ветви между Киевским и Смоленским направлением Московского железнодорожного узла» в рамках реализации проекта «Развитие Московского транспортного узла», расположенного в границе земельного участка с кадастровым номером 77:07:0006002:45



Масштаб 1:1200

### УСЛОВНЫЕ ОБОЗНАЧЕНИЯ:



- обозначение границы публичного сервитута;

• 1

- обозначение характерной точки границы публичного сервитута;



- часть границы, сведения ЕГРН о которой позволяют однозначно определить ее положение на местности;

77:09:0005016:106

- кадастровый номер земельного участка;

77:01:0004019

- номер кадастрового квартала;



- граница кадастрового квартала;