

ГРАФИЧЕСКОЕ ОПИСАНИЕ

местоположения границ населенных пунктов, территориальных зон, особо охраняемых природных территорий, зон с особыми условиями использования территории

Публичный сервитут в целях складирования строительных и иных материалов, размещение временных или вспомогательных сооружений (включая ограждения, бытовки, навесы) и (или) строительной техники, которые необходимы для обеспечения строительства, реконструкции, ремонта объектов транспортной инфраструктуры федерального значения, на срок указанных строительства, реконструкции, предусмотренных в соответствии с п. 2 ст. 39.37 ЗК РФ, для объекта: «Строительство соединительной ветви между Киевским и Смоленским направлением Московского железнодорожного узла» в рамках реализации проекта «Развитие Московского транспортного узла», расположенного в границах кадастрового квартала 77:01:0004044

(наименование объекта, местоположение границ которого описано (далее - объект))

Раздел 1

Сведения об объекте

| № п/п | Характеристики объекта | Описание характеристик |
|-------|---|----------------------------|
| 1 | 2 | 3 |
| 1. | Местоположение объекта | город Москва |
| 2. | Площадь объекта +/- величина погрешности определения площади (P +/- Дельта P) | 1238 +/- 12 м ² |
| 3. | Иные характеристики объекта | - |

Раздел 2

Сведения о местоположении границ объекта

1. Система координат ПМСК Москвы

2. Сведения о характерных точках границ объекта

| Обозначение характерных точек границ | Координаты, м | | Метод определения координат характерной точки | Средняя квадратическая погрешность положения характерной точки (Mt), м | Описание обозначения точки на местности (при наличии) |
|--|---------------|---------|--|---|---|
| | X | Y | | | |
| 1 | 2 | 3 | 4 | 5 | 6 |
| 1 | 10726.64 | 2232.98 | Аналитический метод | 0.10 | Закрепление отсутствует |
| 2 | 10729.42 | 2235.30 | Аналитический метод | 0.10 | Закрепление отсутствует |
| 3 | 10721.62 | 2231.92 | Аналитический метод | 0.10 | Закрепление отсутствует |
| 4 | 10719.34 | 2231.01 | Аналитический метод | 0.10 | Закрепление отсутствует |
| 5 | 10712.04 | 2251.22 | Аналитический метод | 0.10 | Закрепление отсутствует |
| 6 | 10665.57 | 2234.30 | Аналитический метод | 0.10 | Закрепление отсутствует |
| 7 | 10667.30 | 2230.70 | Аналитический метод | 0.10 | Закрепление отсутствует |
| 8 | 10677.07 | 2210.42 | Аналитический метод | 0.10 | Закрепление отсутствует |
| 9 | 10678.05 | 2208.39 | Аналитический метод | 0.10 | Закрепление отсутствует |
| 10 | 10719.02 | 2229.81 | Аналитический метод | 0.10 | Закрепление отсутствует |
| 1 | 10726.64 | 2232.98 | Аналитический метод | 0.10 | Закрепление отсутствует |

3. Сведения о характерных точках части (частей) границы объекта

| Обозначение характерных точек части границы | Координаты, м | | Метод определения координат характерной точки | Средняя квадратическая погрешность положения характерной точки (Mt), м | Описание обозначения точки на местности (при наличии) |
|---|---------------|---|--|---|---|
| | X | Y | | | |
| 1 | 2 | 3 | 4 | 5 | 6 |
| - | - | - | - | - | - |

Раздел 3

Сведения о местоположении измененных (уточненных) границ объекта

1. Система координат -

2. Сведения о характерных точках границ объекта

| Обозначение характерных точек границ | Существующие координаты, м | | Измененные (уточненные) координаты, м | | Метод определения координат характерной точки | Средняя квадратическая погрешность положения характерной точки (Mt), м | Описание обозначения точки на местности (при наличии) |
|--|-------------------------------|---|---|---|---|---|--|
| | X | Y | X | Y | | | |
| 1 | 2 | 3 | 4 | 5 | 6 | 7 | 8 |
| - | - | - | - | - | - | - | |

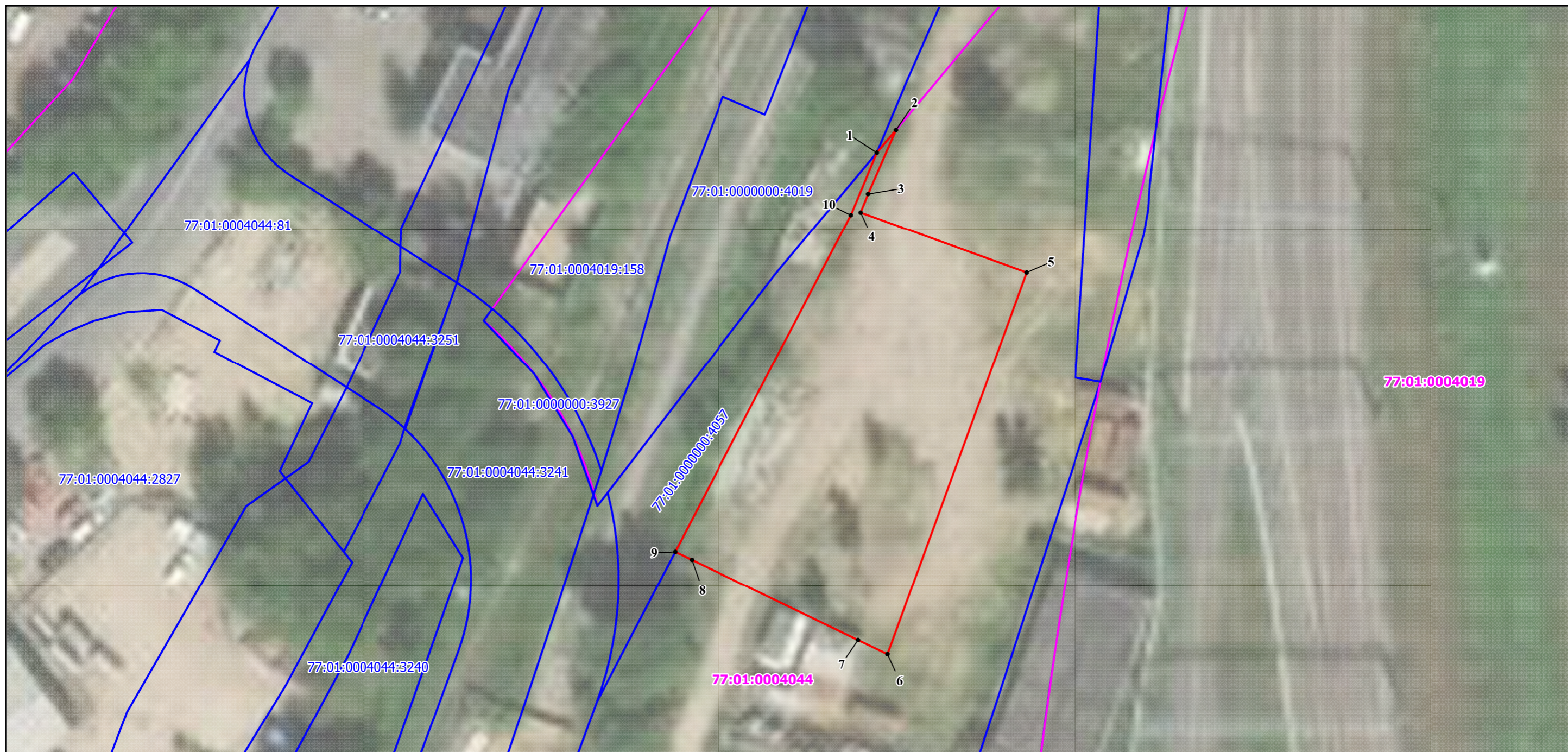
3. Сведения о характерных точках части (частей) границы объекта

| Обозначение характерных точек части границы | Существующие координаты, м | | Измененные (уточненные) координаты, м | | Метод определения координат характерной точки | Средняя квадратическая погрешность положения характерной точки (Mt), м | Описание обозначения точки на местности (при наличии) |
|--|-------------------------------|---|---|---|---|---|--|
| | X | Y | X | Y | | | |
| 1 | 2 | 3 | 4 | 5 | 6 | 7 | 8 |
| - | - | - | - | - | - | - | |







СХЕМА РАСПОЛОЖЕНИЯ ГРАНИЦ ПУБЛИЧНОГО СЕРВИТУТА

Графическое описание местоположения границ публичного сервитута в целях складирования строительных и иных материалов, размещение временных или вспомогательных сооружений (включая ограждения, бытовки, навесы) и (или) строительной техники, которые необходимы для обеспечения строительства, реконструкции, ремонта объектов транспортной инфраструктуры федерального значения, на срок указанных строительства, реконструкции, предусмотренных в соответствии с п. 2 ст. 39.37 ЗК РФ, для объекта: «Строительство соединительной ветви между Киевским и Смоленским направлением Московского железнодорожного узла» в рамках реализации проекта «Развитие Московского транспортного узла», расположенного в границах кадастрового квартала 77:01:0004044



УСЛОВНЫЕ ОБОЗНАЧЕНИЯ:

Масштаб 1:500

-  - обозначение границы публичного сервитута;
-  1 - обозначение характерной точки границы публичного сервитута;
-  - часть границы, сведения ЕГРН о которой позволяют однозначно определить ее положение на местности;
-  - граница кадастрового квартала;
- 77:09:0005016:7 - кадастровый номер земельного участка;
- 77:01:0004045 - номер кадастрового квартала.