

ГРАФИЧЕСКОЕ ОПИСАНИЕ

местоположения границ населенных пунктов, территориальных зон, особо охраняемых природных территорий, зон с особыми условиями использования территории

Публичный сервитут в целях складирования строительных и иных материалов, размещение временных или вспомогательных сооружений (включая ограждения, бытовки, навесы) и (или) строительной техники, которые необходимы для обеспечения строительства, реконструкции, ремонта объектов транспортной инфраструктуры федерального значения, на срок указанных строительства, реконструкции, предусмотренных в соответствии с п. 2 ст. 39.37 ЗК РФ, для объекта: «Строительство соединительной ветви между Киевским и Смоленским направлением Московского железнодорожного узла» в рамках реализации проекта «Развитие Московского транспортного узла», расположенного в границах земельного участка с кадастровым номером 77:01:0004044:53

(наименование объекта, местоположение границ которого описано (далее - объект))

Раздел 1

Сведения об объекте

№ п/п	Характеристики объекта	Описание характеристик
1	2	3
1.	Местоположение объекта	город Москва
2.	Площадь объекта +/- величина погрешности определения площади (P +/- Дельта P)	20 +/- 2 м ²
3.	Иные характеристики объекта	-

Раздел 2

Сведения о местоположении границ объекта

1. Система координат ПМСК Москвы

2. Сведения о характерных точках границ объекта

Обозначение характерных точек границ	Координаты, м		Метод определения координат характерной точки	Средняя квадратическая погрешность положения характерной точки (Mt), м	Описание обозначения точки на местности (при наличии)
	X	Y			
1	2	3	4	5	6
1	9895.47	1827.37	Аналитический метод	0.10	Закрепление отсутствует
2	9897.31	1833.23	Аналитический метод	0.10	Закрепление отсутствует
3	9897.99	1835.88	Аналитический метод	0.10	Закрепление отсутствует
4	9896.23	1836.30	Аналитический метод	0.10	Закрепление отсутствует
5	9893.14	1828.33	Аналитический метод	0.10	Закрепление отсутствует
6	9884.35	1830.97	Аналитический метод	0.10	Закрепление отсутствует
7	9893.08	1828.14	Аналитический метод	0.10	Закрепление отсутствует
1	9895.47	1827.37	Аналитический метод	0.10	Закрепление отсутствует

3. Сведения о характерных точках части (частей) границы объекта

Обозначение характерных точек части границы	Координаты, м		Метод определения координат характерной точки	Средняя квадратическая погрешность положения характерной точки (Mt), м	Описание обозначения точки на местности (при наличии)
	X	Y			
1	2	3	4	5	6
-	-	-	-	-	-

Раздел 3

Сведения о местоположении измененных (уточненных) границ объекта

1. Система координат -

2. Сведения о характерных точках границ объекта

Обозначение характерных точек границ	Существующие координаты, м		Измененные (уточненные) координаты, м		Метод определения координат характерной точки	Средняя квадратическая погрешность положения характерной точки (Mt), м	Описание обозначения точки на местности (при наличии)
	X	Y	X	Y			
1	2	3	4	5	6	7	8
-	-	-	-	-	-	-	

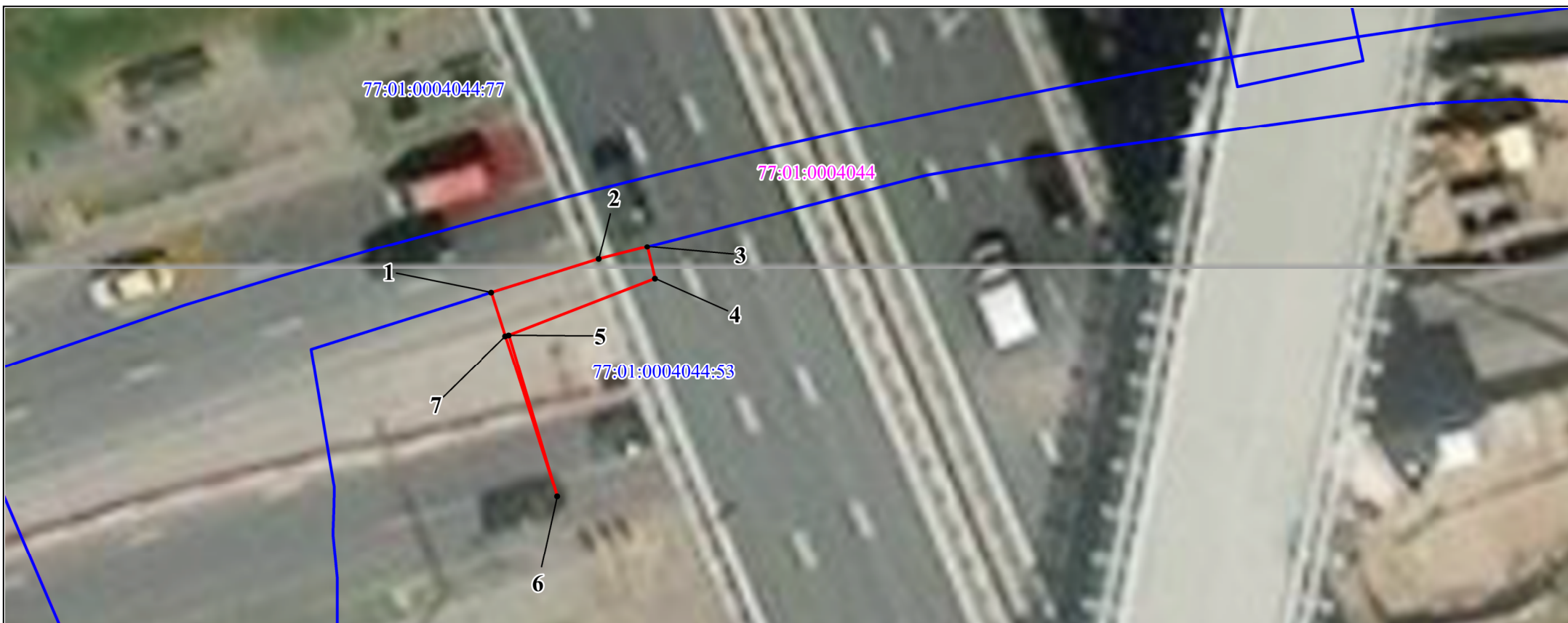
3. Сведения о характерных точках части (частей) границы объекта

Обозначение характерных точек части границы	Существующие координаты, м		Измененные (уточненные) координаты, м		Метод определения координат характерной точки	Средняя квадратическая погрешность положения характерной точки (Mt), м	Описание обозначения точки на местности (при наличии)
	X	Y	X	Y			
1	2	3	4	5	6	7	8
-	-	-	-	-	-	-	

СХЕМА РАСПОЛОЖЕНИЯ ГРАНИЦ ПУБЛИЧНОГО СЕРВИТУТА

Графическое описание местоположения границ публичного сервитута

в целях складирования строительных и иных материалов, размещение временных или вспомогательных сооружений (включая ограждения, бытовки, навесы) и (или) строительной техники, которые необходимы для обеспечения строительства, реконструкции, ремонта объектов транспортной инфраструктуры федерального значения, на срок указанных строительства, реконструкции, предусмотренных в соответствии с п. 2 ст. 39.37 ЗК РФ, для объекта: «Строительство соединительной ветви между Киевским и Смоленским направлением Московского железнодорожного узла» в рамках реализации проекта «Развитие Московского транспортного узла», расположенного в границах земельного участка с кадастровым номером 77:01:0004044:53



УСЛОВНЫЕ ОБОЗНАЧЕНИЯ:

Масштаб 1:300



- обозначение границы публичного сервитута;



- обозначение характерной точки границы публичного сервитута;



- часть границы, сведения ЕГРН о которой позволяют однозначно определить ее положение на местности;



- граница кадастрового квартала;

77:01:0004044:77

- кадастровый номер земельного участка;

77:01:0004044

- номер кадастрового квартала