

ГРАФИЧЕСКОЕ ОПИСАНИЕ

местоположения границ населенных пунктов, территориальных зон, особо охраняемых природных территорий, зон с особыми условиями использования территории

Публичный сервитут в целях складирования строительных и иных материалов, размещение временных или вспомогательных сооружений (включая ограждения, бытовки, навесы) и (или) строительной техники, которые необходимы для обеспечения строительства, реконструкции, ремонта объектов транспортной инфраструктуры федерального значения, на срок указанных строительства, реконструкции, предусмотренных в соответствии с п. 2 ст. 39.37 ЗК РФ, для объекта: «Строительство соединительной ветви между Киевским и Смоленским направлением Московского железнодорожного узла» в рамках реализации проекта «Развитие Московского транспортного узла», расположенного в границах земельного участка с кадастровым номером 77:09:0005016:50

(наименование объекта, местоположение границ которого описано (далее - объект))

Раздел 1

Сведения об объекте

№ п/п	Характеристики объекта	Описание характеристик
1	2	3
1.	Местоположение объекта	город Москва
2.	Площадь объекта +/- величина погрешности определения площади (P +/- Дельта P)	274 +/- 6 м ²
3.	Иные характеристики объекта	-

Раздел 2

Сведения о местоположении границ объекта

1. Система координат ПМСК Москвы

2. Сведения о характерных точках границ объекта

Обозначение характерных точек границ	Координаты, м		Метод определения координат характерной точки	Средняя квадратическая погрешность положения характерной точки (Mt), м	Описание обозначения точки на местности (при наличии)
	X	Y			
1	2	3	4	5	6
1	10785.30	1807.06	Аналитический метод	0.10	Закрепление отсутствует
2	10785.30	1812.70	Аналитический метод	0.10	Закрепление отсутствует
3	10785.28	1812.70	Аналитический метод	0.10	Закрепление отсутствует
4	10776.25	1812.69	Аналитический метод	0.10	Закрепление отсутствует
5	10776.14	1817.92	Аналитический метод	0.10	Закрепление отсутствует
6	10754.42	1817.34	Аналитический метод	0.10	Закрепление отсутствует
7	10754.40	1816.32	Аналитический метод	0.10	Закрепление отсутствует
8	10758.48	1816.26	Аналитический метод	0.10	Закрепление отсутствует
9	10758.40	1810.78	Аналитический метод	0.10	Закрепление отсутствует
10	10750.76	1811.06	Аналитический метод	0.10	Закрепление отсутствует
11	10750.76	1807.06	Аналитический метод	0.10	Закрепление отсутствует
1	10785.30	1807.06	Аналитический метод	0.10	Закрепление отсутствует

3. Сведения о характерных точках части (частей) границы объекта

Обозначение характерных точек части границы	Координаты, м		Метод определения координат характерной точки	Средняя квадратическая погрешность положения характерной точки (Mt), м	Описание обозначения точки на местности (при наличии)
	X	Y			
1	2	3	4	5	6
-	-	-	-	-	-

Раздел 3

Сведения о местоположении измененных (уточненных) границ объекта

1. Система координат -

2. Сведения о характерных точках границ объекта

Обозначение характерных точек границ	Существующие координаты, м		Измененные (уточненные) координаты, м		Метод определения координат характерной точки	Средняя квадратическая погрешность положения характерной точки (Mt), м	Описание обозначения точки на местности (при наличии)
	X	Y	X	Y			
1	2	3	4	5	6	7	8
-	-	-	-	-	-	-	

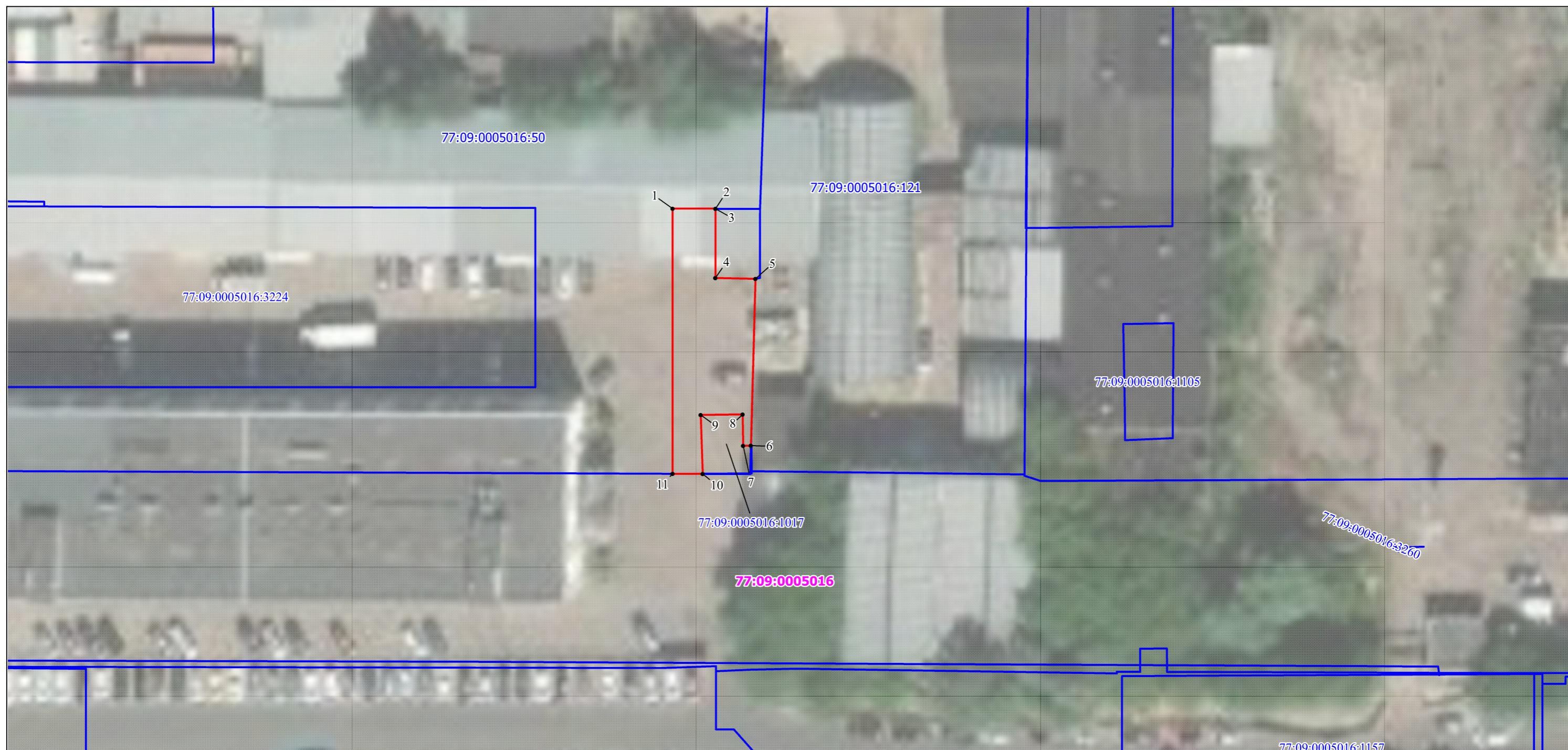
3. Сведения о характерных точках части (частей) границы объекта

Обозначение характерных точек части границы	Существующие координаты, м		Измененные (уточненные) координаты, м		Метод определения координат характерной точки	Средняя квадратическая погрешность положения характерной точки (Mt), м	Описание обозначения точки на местности (при наличии)
	X	Y	X	Y			
1	2	3	4	5	6	7	8
-	-	-	-	-	-	-	




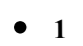

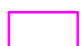


СХЕМА РАСПОЛОЖЕНИЯ ГРАНИЦ ПУБЛИЧНОГО СЕРВИТУТА

Графическое описание местоположения границ публичного сервитута в целях складирования строительных и иных материалов, размещение временных или вспомогательных сооружений (включая ограждения, бытовки, навесы) и (или) строительной техники, которые необходимы для обеспечения строительства, реконструкции, ремонта объектов транспортной инфраструктуры федерального значения, на срок указанных строительства, реконструкции, предусмотренных в соответствии с п. 2 ст. 39.37 ЗК РФ, для объекта: «Строительство соединительной ветви между Киевским и Смоленским направлением Московского железнодорожного узла» в рамках реализации проекта «Развитие Московского транспортного узла», расположенного в границе земельного участка с кадастровым номером 77:09:0005016:50



УСЛОВНЫЕ ОБОЗНАЧЕНИЯ:

Масштаб 1:600

-  - обозначение границы публичного сервитута;
-  - обозначение характерной точки границы публичного сервитута;
-  - часть границы, сведения ЕГРН о которой позволяют однозначно определить ее положение на местности;
-  - граница кадастрового квартала;
-  77:09:0005016:7 - кадастровый номер земельного участка или объекта недвижимости;
-  77:09:0005016 - номер кадастрового квартала.