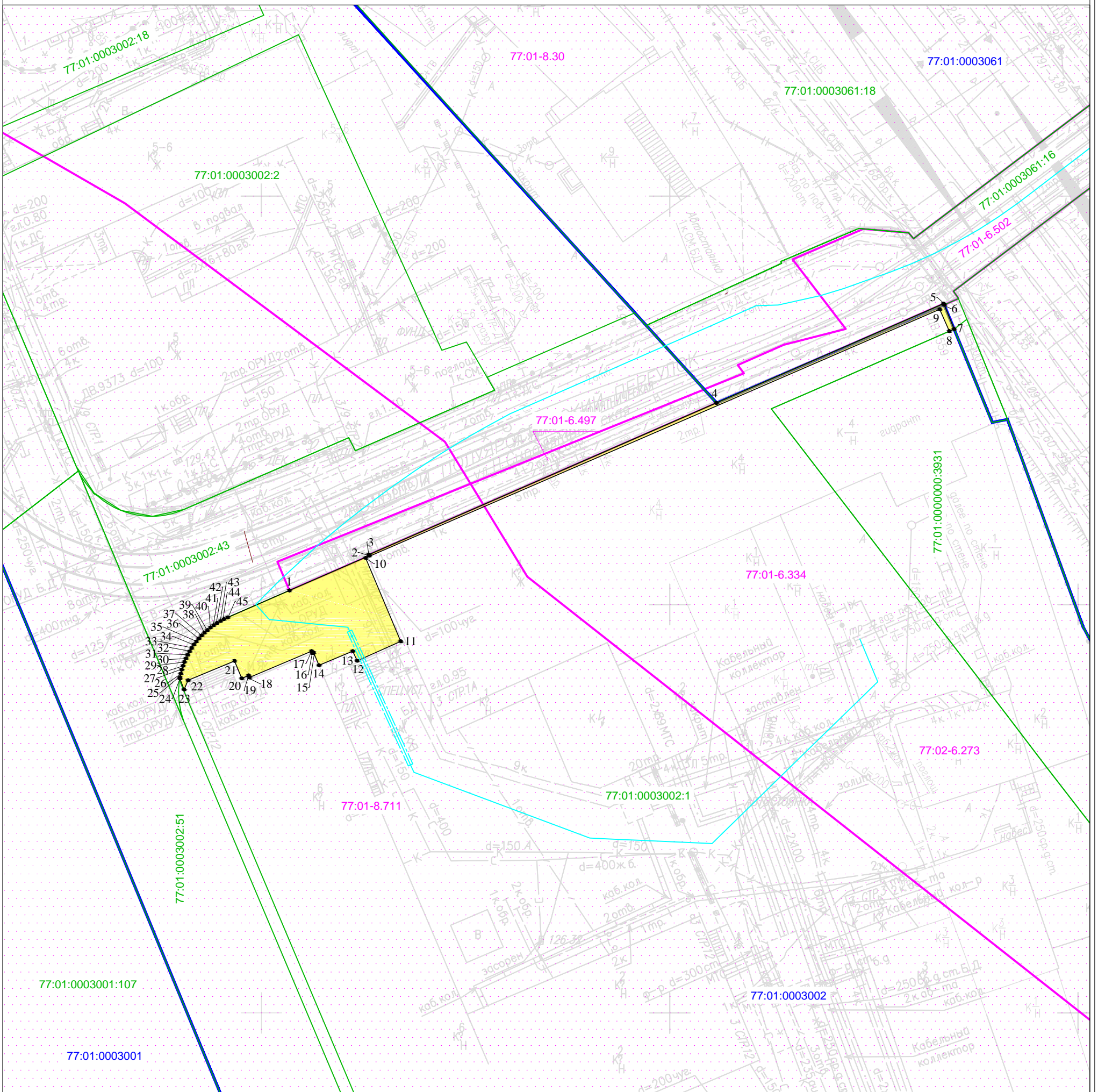


Графическое описание местоположения границ публичного сервитута в целях строительства линейных объектов системы газоснабжения и их неотъемлемых технологических частей по проекту «Реконструкция участка Москва-Пассажирская-Курская (вкл.) - Москва - Товарная - Курская - Карачарово (искл.) со строительством дополнительных главных путей», расположенного в границах земельного участка с кадастровым номером 77:01:0003002:1, предоставленного на праве аренды НАО "МАРС" (ИНН: 7709045212)



Масштаб 1:500

Условные обозначения:

- 77:01:0003002 Номер кадастрового квартала
- 77:01:0003002:1 Кадастровый номер земельного участка
- Проектная граница публичного сервитута
- Граница земельного участка, сведения о котором содержатся в Едином государственном реестре недвижимости
- Граница кадастрового квартала
- 1 • Характерная точка проектной границы публичного сервитута
- Граница зоны с особыми условиями использования территории
- Проектное местоположение объекта инфраструктуры (объекты системы газоснабжения)

Графическое описание местоположения границ публичного сервитута в целях строительства линейных объектов системы газоснабжения и их неотъемлемых технологических частей по проекту «Реконструкция участка Москва-Пассажирская-Курская (вкл.) - Москва - Товарная - Курская - Карачарово (искл.) со строительством дополнительных главных путей», расположенного в границах земельного участка с кадастровым номером 77:01:0003002:1, предоставленного на праве аренды НАО "МАРС" (ИНН: 7709045212)				
Местоположение земельного участка (публичного сервитута)	<i>г. Москва, пер. Костомаровский</i>			
Система координат		<i>МСК Москвы</i>		
Площадь		<i>234 кв.м</i>		
Перечень характерных точек				
Обозначение характерных точек границы	Координаты, м		Метод определения координат характерной точки	Средняя квадратическая погрешность положения характерной точки (Мт)м
	X	Y		
1	9551,71	10453,43	Аналитический метод	0.10
2	9555,98	10463,22		0.10
3	9556,09	10463,17		0.10
4	9574,67	10505,72		0.10
5	9586,82	10533,55		0.10
6	9586,68	10533,61		0.10
7	9583,71	10534,82		0.10
8	9583,45	10534,23		0.10
9	9586,14	10533,05		0.10
10	9555,69	10462,75		0.10
11	9545,49	10467,05		0.10
12	9543,11	10461,73		0.10
13	9544,28	10461,19		0.10
14	9542,56	10457,06		0.10
15	9544,10	10456,39		0.10
16	9544,04	10456,25		0.10
17	9544,29	10456,15		0.10
18	9541,06	10448,53		0.10
19	9541,31	10448,43		0.10
20	9540,96	10447,60		0.10
21	9543,09	10446,71		0.10
22	9540,72	10441,03		0.10
23	9539,59	10440,54		0.10
24	9540,94	10440,01		0.10
25	9541,08	10440,03		0.10
26	9541,55	10440,13		0.10

Обозначение характерных точек границы	Координаты, м		Метод определения координат характерной точки	Средняя квадратическая погрешность положения характерной точки (Мт)м
	X	Y		
27	9542,03	10440,25	Аналитический метод	0.10
28	9542,49	10440,40		0.10
29	9542,95	10440,57		0.10
30	9543,39	10440,76		0.10
31	9543,83	10440,97		0.10
32	9544,26	10441,21		0.10
33	9544,67	10441,46		0.10
34	9545,08	10441,74		0.10
35	9545,47	10442,03		0.10
36	9545,84	10442,34		0.10
37	9546,20	10442,67		0.10
38	9546,54	10443,02		0.10
39	9546,86	10443,38		0.10
40	9547,17	10443,76		0.10
41	9547,46	10444,16		0.10
42	9547,73	10444,56		0.10
43	9547,97	10444,98		0.10
44	9548,20	10445,41		0.10
45	9548,41	10445,86		0.10
1	9551,71	10453,43		0.10