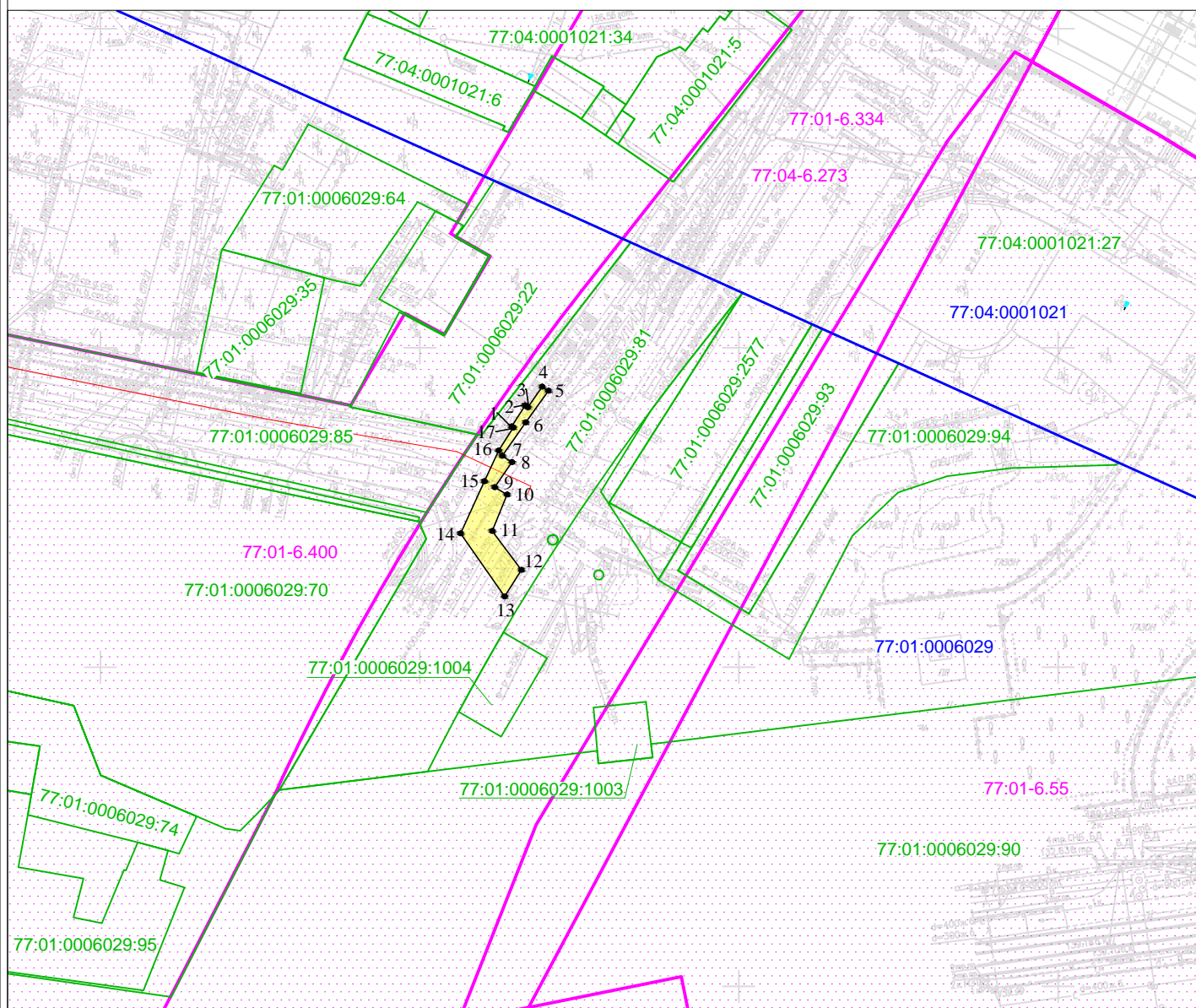


Графическое описание местоположения границ публичного сервитута в целях строительства линейных объектов системы газоснабжения и их неотъемлемых технологических частей по проекту «Реконструкция участка Москва-Пассажирская-Курская (вкл.) - Москва - Товарная - Курская - Карачарово (искл.) со строительством дополнительных главных путей», расположенного в границах земельного участка с кадастровым номером 77:01:0006029:81, государственная собственность на который не разграничена, не обремененного правами третьих лиц



Масштаб 1:1000

Условные обозначения:

- 77:01:0006029 Номер кадастрового квартала
- 77:01:0006029:81 Кадастровый номер земельного участка
- Проектная граница публичного сервитута
- Граница земельного участка, сведения о котором содержатся в Едином государственном реестре недвижимости
- Граница кадастрового квартала
- 1 • Характерная точка проектной границы публичного сервитута
- Граница зоны с особыми условиями использования территории
- Проектное местоположение объекта инфраструктуры (объекты системы газоснабжения)

<p align="center">Графическое описание местоположения границ публичного сервитута в целях строительства линейных объектов системы газоснабжения и их неотъемлемых технологических частей по проекту «Реконструкция участка Москва-Пассажирская-Курская (вкл.) - Москва - Товарная - Курская - Карачарово (искл.) со строительством дополнительных главных путей», расположенного в границах земельного участка с кадастровым номером 77:01:0006029:81, государственная собственность на который не разграничена, не обремененного правами третьих лиц</p>				
<p>Местоположение земельного участка (публичного сервитута)</p>	<p align="center"><i>г. Москва, ул. Золоторожский Вал</i></p>			
<p align="center">Система координат</p>		<p align="center"><i>МСК Москвы</i></p>		
<p align="center">Площадь</p>		<p align="center"><i>102 кв. м.</i></p>		
<p align="center">Перечень характерных точек</p>				
<p align="center">Обозначение характерных точек границы</p>	<p align="center">Координаты, м</p>		<p align="center">Метод определения координат характерной точки</p>	<p align="center">Средняя квадратическая погрешность положения характерной точки (Мт)м</p>
	<p align="center">X</p>	<p align="center">Y</p>		
1	8987,69	11464,40	<p align="center">Аналитический метод</p>	0.10
2	8990,98	11466,51		0.10
3	8990,69	11466,92		0.10
4	8993,93	11469,17		0.10
5	8993,29	11470,16		0.10
6	8988,34	11466,60		0.10
7	8983,09	11462,93		0.10
8	8982,10	11464,46		0.10
9	8978,16	11461,74		0.10
10	8977,03	11463,68		0.10
11	8971,32	11461,36		0.10
12	8965,24	11465,92		0.10
13	8961,07	11463,29		0.10
14	8970,94	11456,40		0.10
15	8979,10	11460,14		0.10
16	8983,94	11462,36		0.10
17	8987,52	11464,66		0.10
1	8987,69	11464,40	0.10	