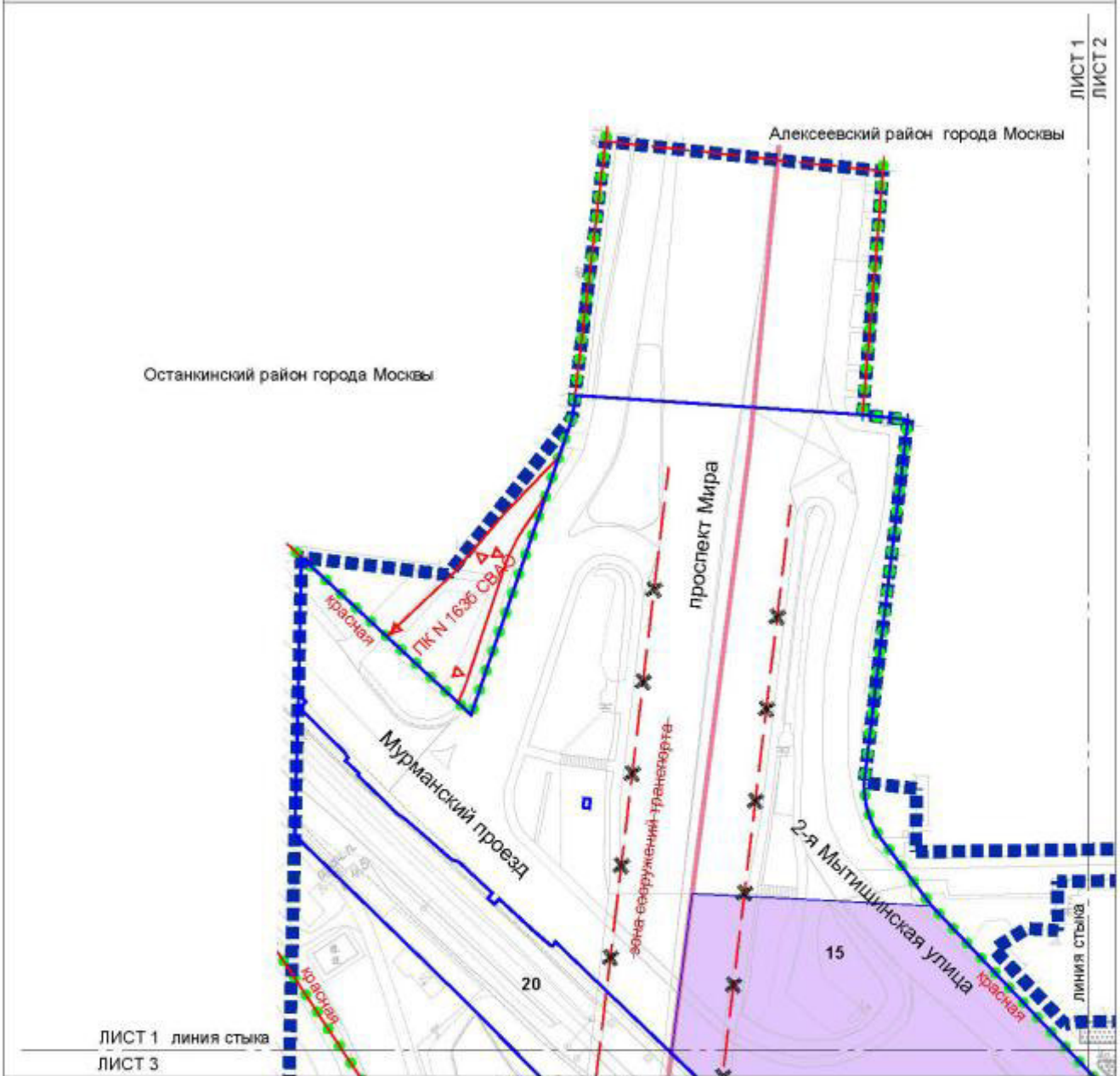


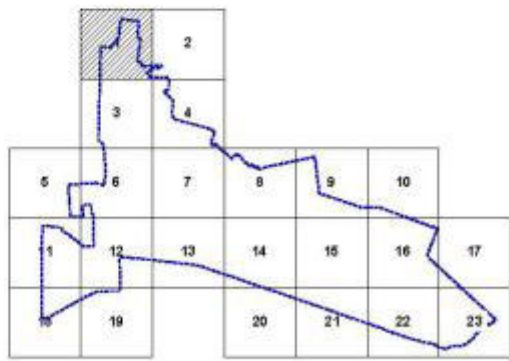
1.4. Чертеж "Планировочная организация территории"  
 1.4.2. Чертеж 2. Границы участков и зон планируемого размещения объектов капитального строительства и линейных объектов транспортной и инженерной инфраструктуры

Масштаб 1:2000  
 Алексеевский район города Москвы  
 Останкинский район города Москвы  
 Лист 1 из 23



ЛИСТ 1 линия стыка  
 ЛИСТ 3

ЛИСТ 1  
 ЛИСТ 2



**УСЛОВНЫЕ ОБОЗНАЧЕНИЯ**

**ГРАНИЦЫ**

- подготовка проекта планировки территории
- районные границы города Москвы
- существующие и планируемые элементы планировочной структуры
- участки территории

**ЗОНЫ ПЛАНИРУЕМОГО РАЗМЕЩЕНИЯ**

- линейные объекты транспортной и инженерной инфраструктуры
- 15** номер участка территории

**ЛИНИИ ГРАДОСТРОИТЕЛЬНОГО РЕГУЛИРОВАНИЯ:**

- СУЩЕСТВУЮЩИЕ:**
- красная линия границы улично-дворовой сети
  - границы объектов природного комплекса города Москвы

**ОТМЕЧАЕМЫЕ:**

- зона обслуживания транзитной магистрали
- границы зон транспортной инфраструктуры

ЛИСТ 1  
 ЛИСТ 2

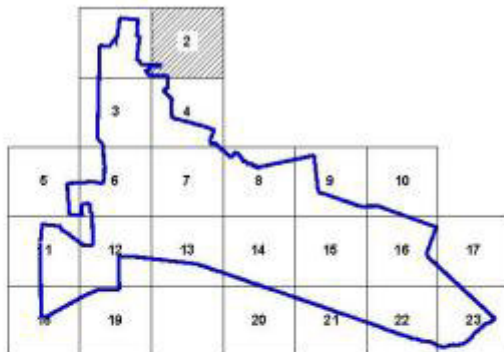
ЛИНИЯ СТЫКА



Алексеевский район города Москвы






ЛИНИЯ СТЫКА




**УСЛОВНЫЕ ОБОЗНАЧЕНИЯ:**

**ГРАНИЦЫ:**

-  подготовка проекта планировки территории
-  существующие и планируемые элементы планировочной структуры
-  участки территории

**ЗОНЫ ПЛАНИРУЕМОГО РАЗМЕЩЕНИЯ:**

-  линейные объекты транспортной инфраструктуры

**ЗАСТРОЙКА:**

-  существующая

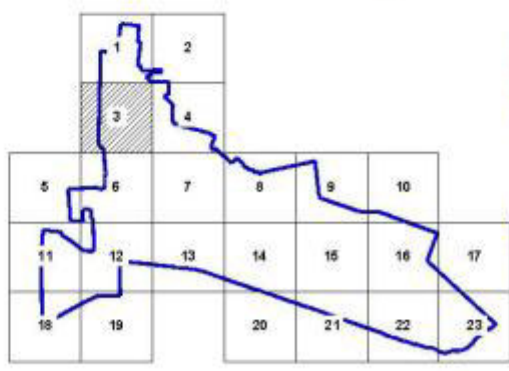
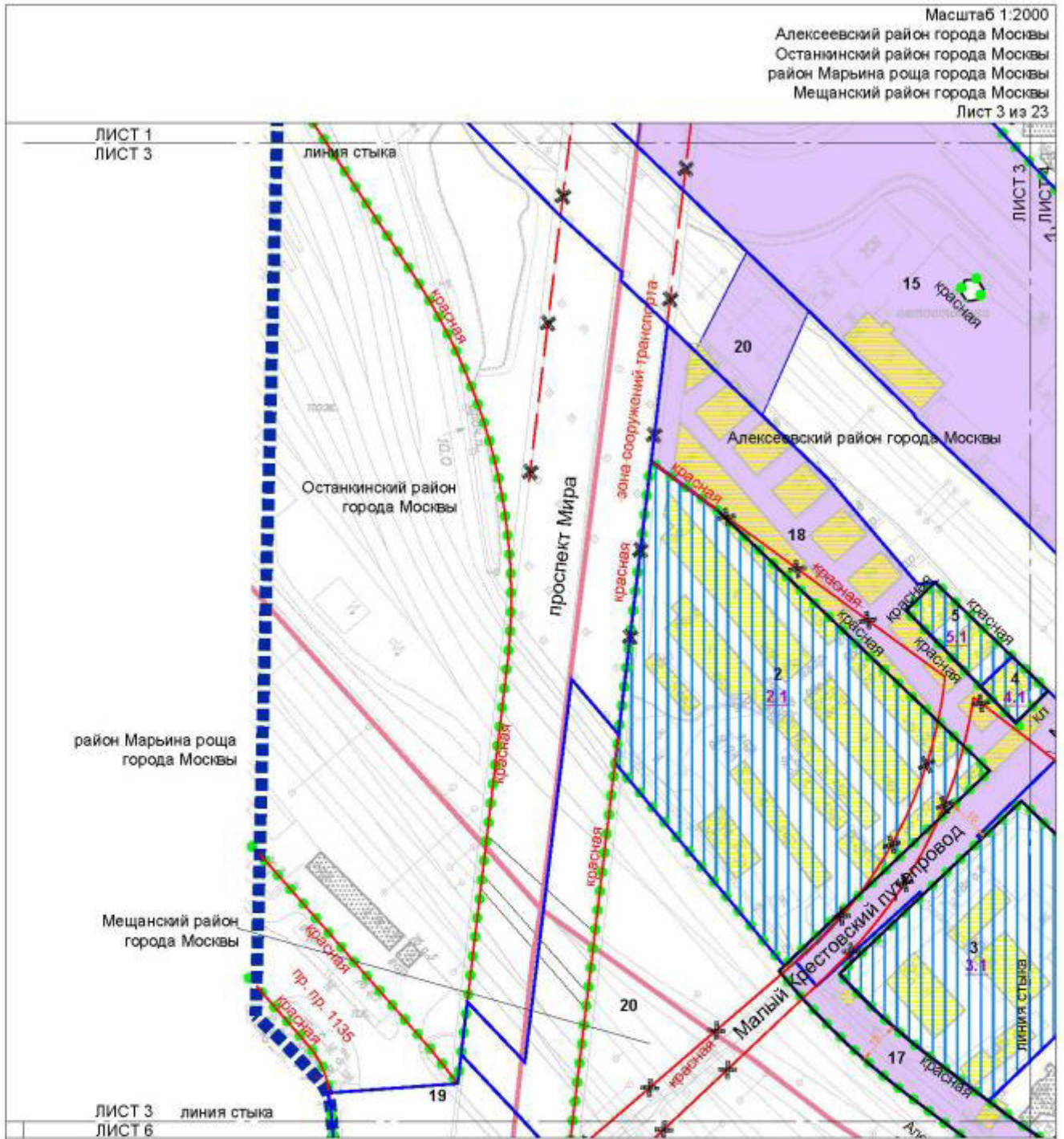
**ЛИНИИ ГРАДОСТРОИТЕЛЬНОГО РЕГУЛИРОВАНИЯ:**

**СУЩЕСТВУЮЩИЕ:**

-  красные линии улично-дорожной сети

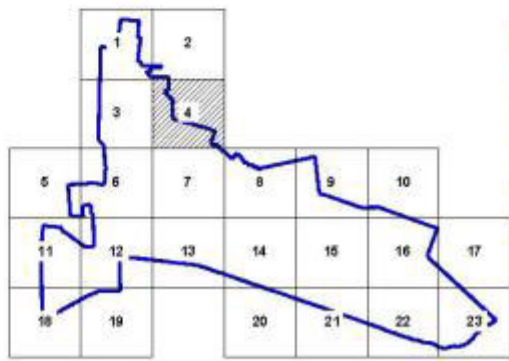
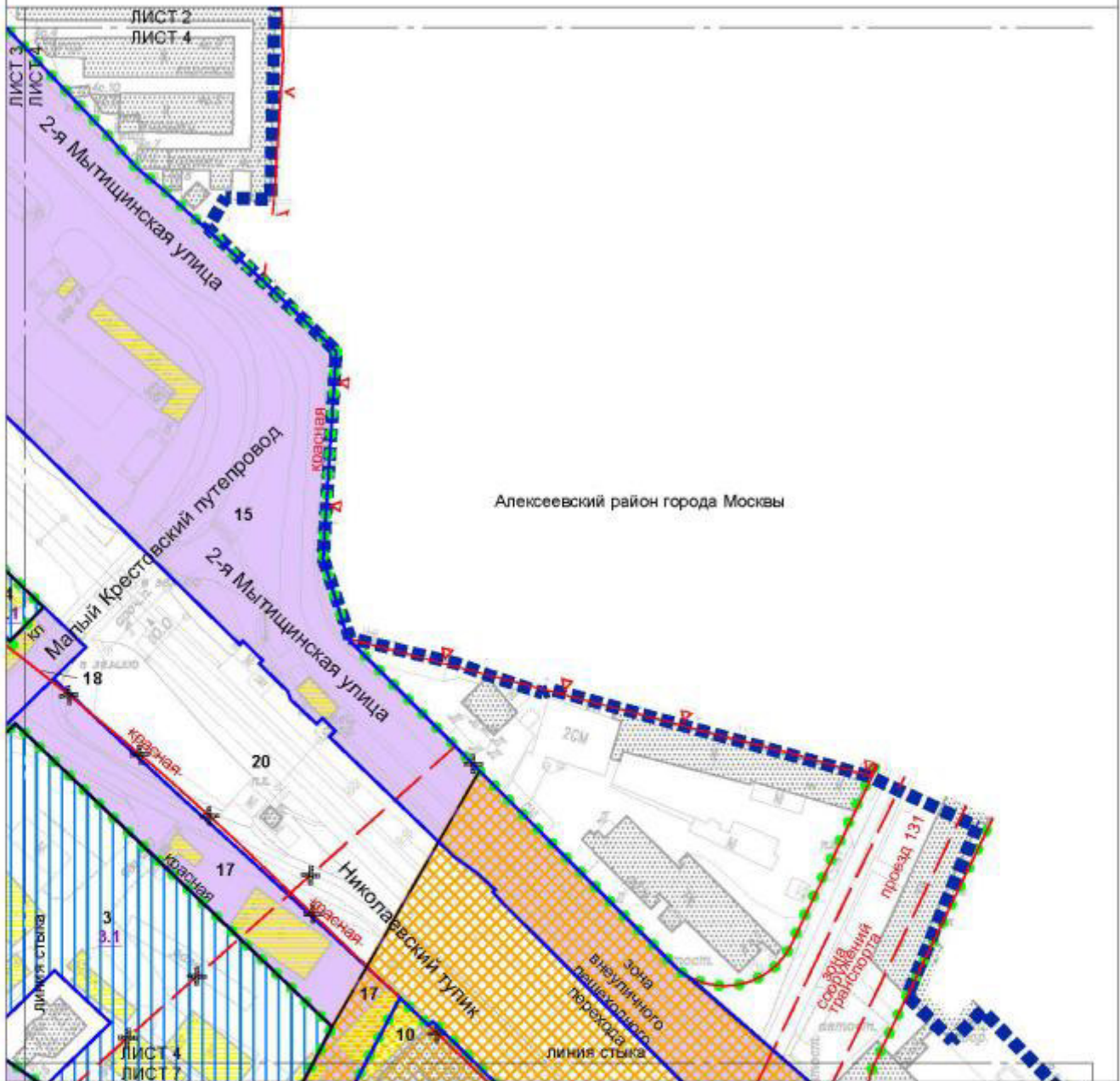
**П/К**

-  границы объектов природного комплекса города Москвы



- УСЛОВНЫЕ ОБОЗНАЧЕНИЯ:**
- ГРАНИЦЫ:**
- подполем проекта планировки территории
  - районы города Москвы
  - стажестуации и планировочные элементы планировочной структуры
  - участие территории
  - зона планировочного размещения объектов капитального строительства
- ЗОНЫ ПЛАНИРУЕМОГО РАЗМЕЩЕНИЯ:**
- объекты капитального строительства
  - планировка объектов транспортной инфраструктуры
- 2** номер участка территории
- 2.1** номер зоны планировочного размещения объектов капитального строительства
- ЗАСТРОЙКА:**
- существующая
  - отображена территории в установленном законом порядке
- ЛИНИИ ГРАДОСТРОИТЕЛЬНОГО РЕГУЛИРОВАНИЯ:**
- СУЩЕСТВУЮЩИЕ:**
- красная линия улично-дорожной сети
- ОТМЕНЯЕМЫЕ:**
- красная линия улично-дорожной сети
  - границы зон транспортной инфраструктуры
- УСТАНАВЛИВАЕМЫЕ:**
- красная линия улично-дорожной сети





**УСЛОВНЫЕ ОБОЗНАЧЕНИЯ:**

**ГРАНИЦЫ:**

- подготовлен проект планировки территории
- существующие и планируемые элементы планировочной структуры
- участки территории
- зон планируемого размещения объектов капитального строительства

**ЗОНЫ ПЛАНИРУЕМОГО РАЗМЕЩЕНИЯ:**

- объектов капитального строительства
- линейных объектов капитального строительства
- линейных объектов транспортной инфраструктуры

**3** номер участка территории

**3.1** номер зоны планируемого размещения объектов капитального строительства

**ЗАСТРОЙКА:**

- существующая
- освобожденная территория в установленных законом пределах

**ЛИНИИ ГРАДОСТРОИТЕЛЬНОГО РЕГУЛИРОВАНИЯ:**

**СУЩЕСТВУЮЩИЕ:**

- красные линии улично-дорожной сети
- зона сооружений транспорта
- зона визуального ландшафтного перепада
- П.К.

**ОТМЕЧАЕМЫЕ:**

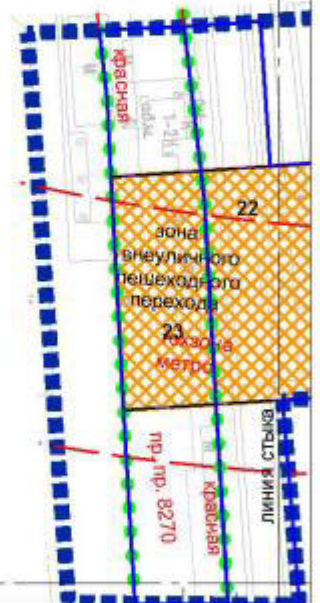
- красные линии улично-дорожной сети
- линии зон визуального ландшафтного перепада

**УСТАНОВИВАЕМЫЕ:**

- красные линии улично-дорожной сети
- зона визуального ландшафтного перепада

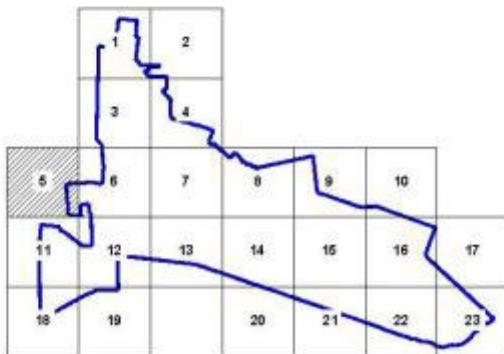
район Марьино роща города Москвы

ЛИСТ 5  
ЛИСТ 6



ЛИСТ 5  
ЛИСТ 11

ЛИНИЯ СТЫКА



**УСЛОВНЫЕ ОБОЗНАЧЕНИЯ:**

**ГРАНИЦЫ**

- подтолка проекта планировки территории
- существующие и планируемые элементы планировочной структуры
- участки территории

**ЗОНЫ ПЛАНИРУЕМОГО РАЗМЕЩЕНИЯ:**

- земельный объект капитального строительства
- 22** номер участка территории

**ЛИНИИ ГРАДОСТРОИТЕЛЬНОГО РЕГУЛИРОВАНИЯ:**

**СУЩЕСТВУЮЩИЕ:**

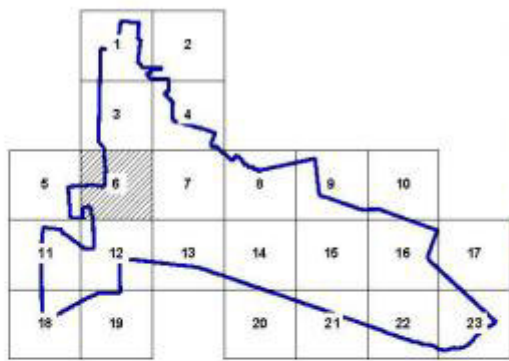
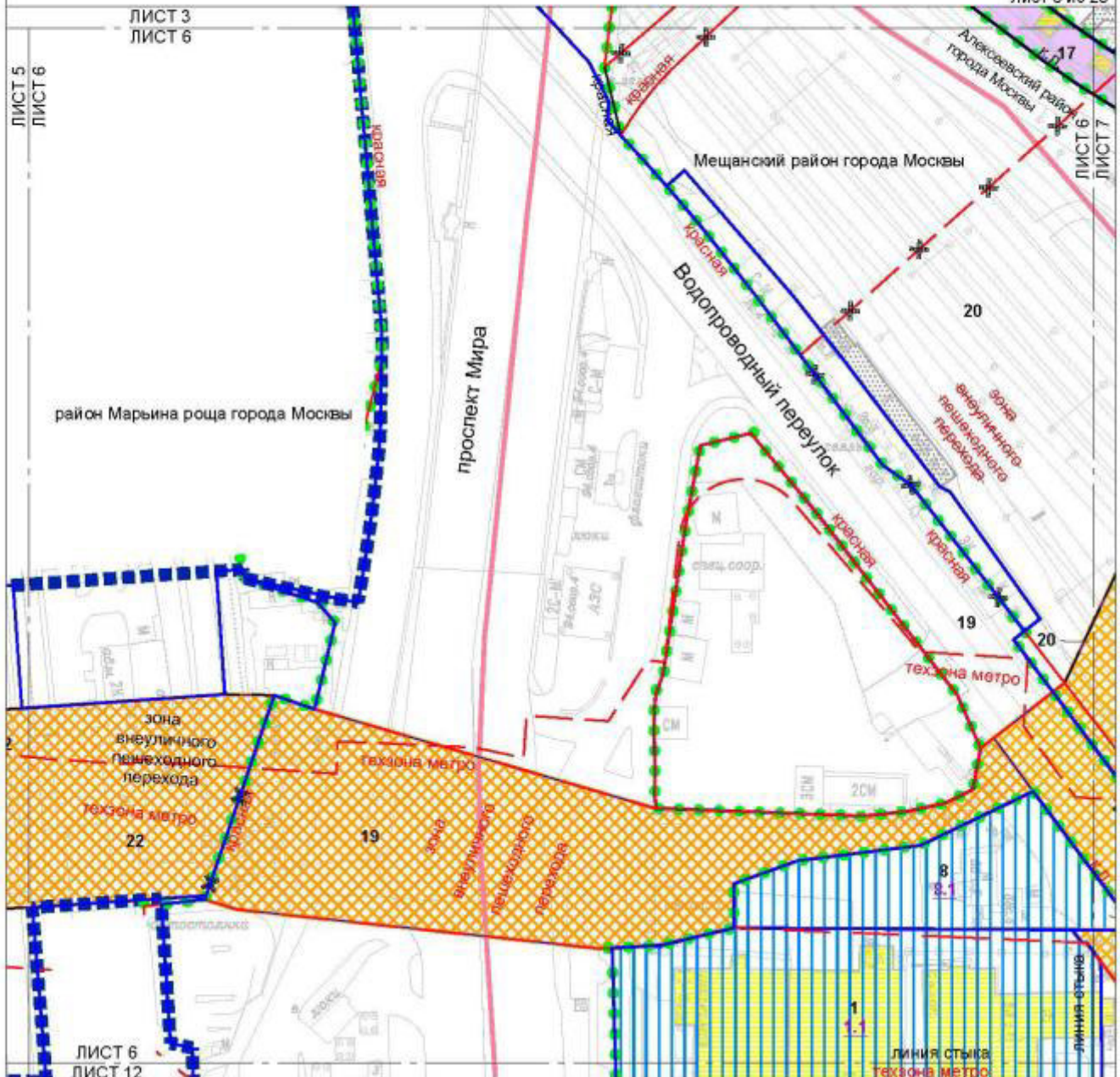
- Красная границь линии улицы дорожной сети
- Т8/040 метро границь территории зон метрополитена

**УСТАНОВЛИВАЕМЫЕ:**

- зона внеуличного пешеходного перехода границь зоны внеуличного пешеходного перехода



Масштаб 1:2000  
 Алексеевский район города Москвы  
 район Марьино города Москвы  
 Мещанский район города Москвы  
 Лист 6 из 23



**УСЛОВНЫЕ ОБОЗНАЧЕНИЯ:**

**ГРАНИЦЫ:**

- подголки промыва планировки территории
- район города Москвы
- существующие и планируемые элементы планировочной структуры
- участок территории
- зона планируемого размещения объектов капитального строительства

**ЗОНЫ ПЛАНИРУЕМОГО РАЗМЕЩЕНИЯ:**

- объекты капитального строительства
- линейных объектов капитального строительства
- линейных объектов транспортной инфраструктуры

**1** номер участка территории

**1.1** номер зоны планируемого размещения объектов капитального строительства

**ЗАСТРОЙКА:**

- существующая
- все оборудование территории в установленном законом порядке

**ЛИНИИ ГРАДОСТРОИТЕЛЬНОГО РЕГУЛИРОВАНИЯ:**

**СУЩЕСТВУЮЩИЕ:**

- красная линия улично-дорожной сети
- границы зон метрополитана
- границы зоны внеуличного пешеходного перехода

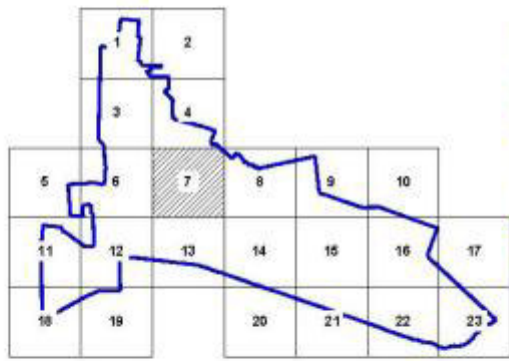
**ОТМЕНЯЕМЫЕ:**

- красная линия улично-дорожной сети
- границы зоны внеуличного пешеходного перехода

**УСТАНАВЛИВАЕМЫЕ:**

- красная линия улично-дорожной сети
- границы зоны внеуличного пешеходного перехода

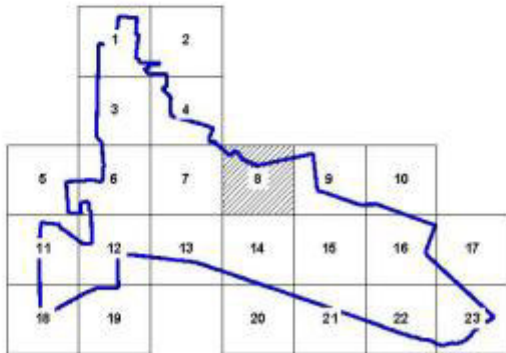
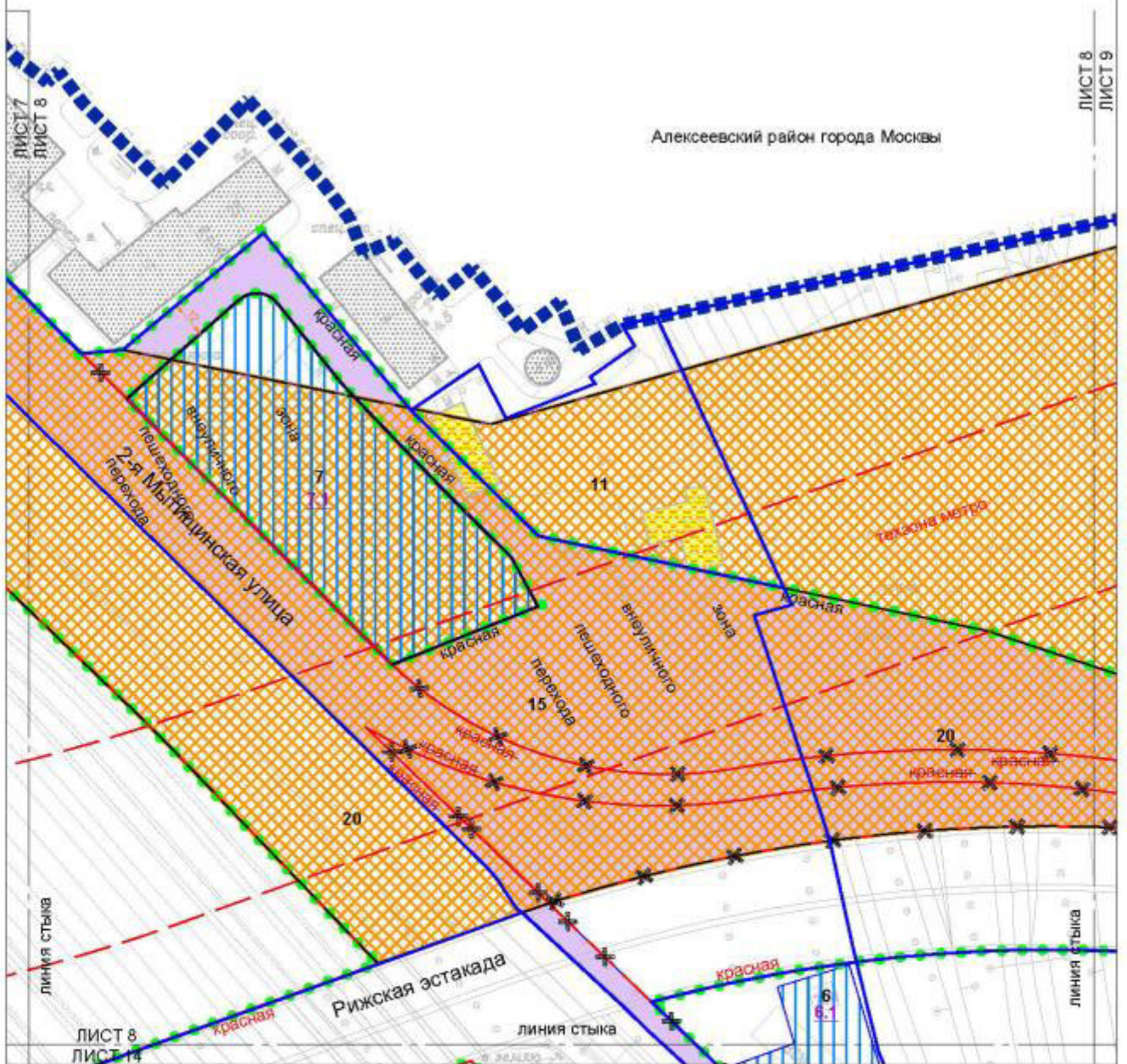




- УСЛОВНЫЕ ОБОЗНАЧЕНИЯ:**
- ГРАНИЦЫ:**
- подполоса пролета планировки территории
  - районы города Москвы
  - границы существующих и планируемых элементов планировочной структуры участков территории
  - зона планируемого размещения объектов капитального строительства
- ЗОНЫ ПЛАНИРУЕМОГО РАЗМЕЩЕНИЯ:**
- объекты капитального строительства
  - планируемые объекты капитального строительства
  - планируемые объекты транспортной инфраструктуры
- 9** номер участка территории  
**9.1** номер зоны планируемого размещения объектов капитального строительства
- ЗАСТРОЙКА:**
- существующая
  - все обозначение территории в установленном законом порядке

- ЛИНИИ ГРАДОСТРОИТЕЛЬНОГО РЕГУЛИРОВАНИЯ:**
- СУЩЕСТВУЮЩИЕ:**
- красная линия улично-дорожной сети
  - границы технической зоны метрополитена
  - границы технических зон инженерных коммуникаций и сооружений
  - границы зоны вынужденного пешеходного перехода
  - границы зон транспортных сооружений
- ОТМЕНЯЕМЫЕ:**
- красная линия улично-дорожной сети
  - границы зоны вынужденного пешеходного перехода
  - границы зон транспортных сооружений
- УСТАНАВЛИВАЕМЫЕ:**
- красная линия улично-дорожной сети
  - границы зоны вынужденного пешеходного перехода





**УСЛОВНЫЕ ОБОЗНАЧЕНИЯ:**

- ГРАНИЦЫ:**
- подлежит провозу планировки территории
  - существующая и планируемая элементы планировочной структуры
  - участков территории
  - зон планируемого размещения объектов капитального строительства

**ЗОНЫ ПЛАНИРУЕМОГО РАЗМЕЩЕНИЯ:**

- объектов капитального строительства
- любых объектов капитального строительства
- любых объектов транспортной инфраструктуры
- 7  
7.1  
контур участка территории
- новое зоны планируемого размещения объектов капитального строительства

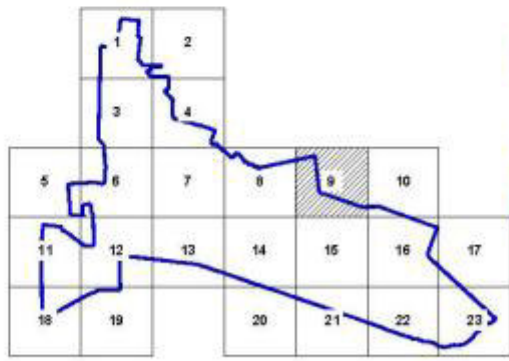
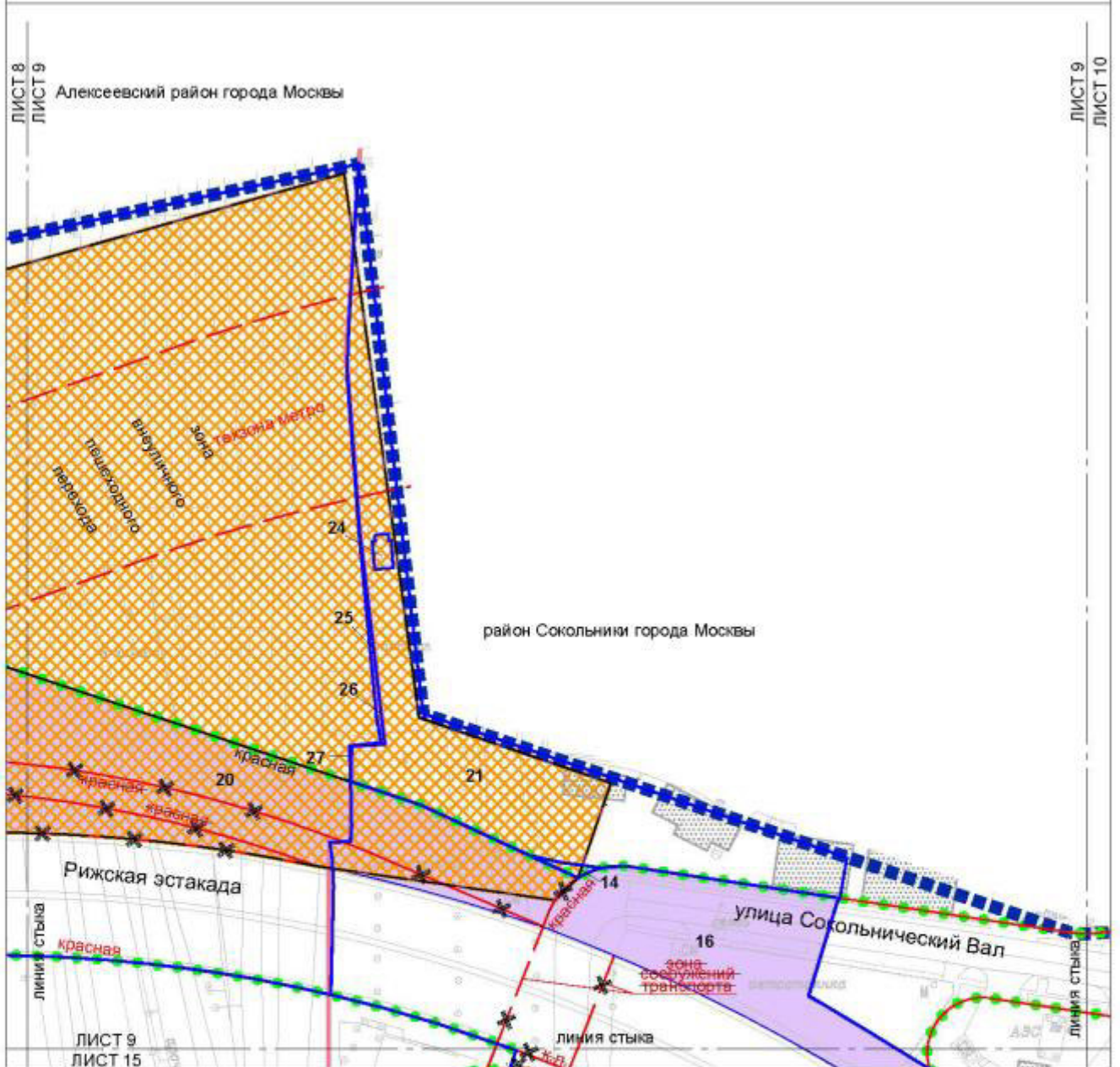
**ЗАСТРОЙКА:**

- существующая
- все обозначена территории в установленном законом порядке

**ЛИНИИ ГРАДОСТРОИТЕЛЬНОГО РЕГУЛИРОВАНИЯ:**

- СУЩЕСТВУЮЩИЕ:**
- красная линия улично-дорожной сети
  - красная
  - Техосна метро
  - границы зон метрополитана
  - красная
  - границы зоны вынужденного пешеходного перехода
- ОТМЕЧАЕМЫЕ:**
- красная линия улично-дорожной сети
  - красная
  - границы зон транспортных сооружений
- УСТАНОВЛИВАЕМЫЕ:**
- красная
  - улично-дорожной сети
  - красная
  - границы зоны вынужденного пешеходного периода





- УСЛОВНЫЕ ОБОЗНАЧЕНИЯ**
- ГРАНИЦЫ:**
- подготовка проекта планировки территории
  - районы города Москвы
  - удостоверены и планируются элементы планировочной структуры
  - участки территории
- ЗОНЫ ПЛАНИРОВОЧНОГО РАЗМЕЩЕНИЯ:**
- линейные объекты капитального строительства
  - линейные объекты транспортной инфраструктуры
  - 16 номер участка территории
- ЗАСТРОЙКА:**
- существующая
- ЛИНИИ ГРАДОСТРОИТЕЛЬНОГО РЕГУЛИРОВАНИЯ**
- СУЩЕСТВУЮЩИЕ:**
- красная линия улично-дорожной сети
  - красная линия границы технических зон метрополитена
- ОТМЕНЯЕМЫЕ:**
- красная линия улично-дорожной сети
  - красная линия границы зон транспортных сооружений
- УСТАНАВЛИВАЕМЫЕ:**
- красная линия улично-дорожной сети
  - красная линия границы зоны пешеходного переходного перехода

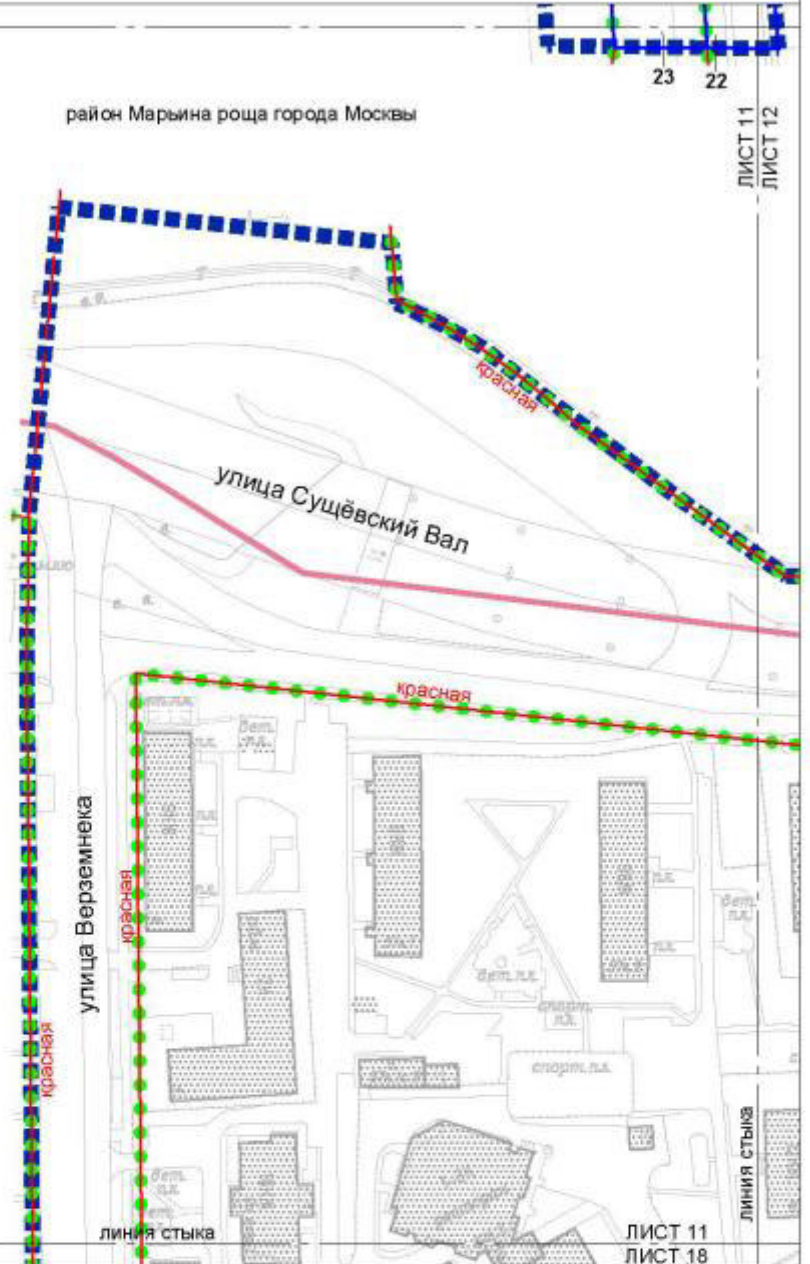




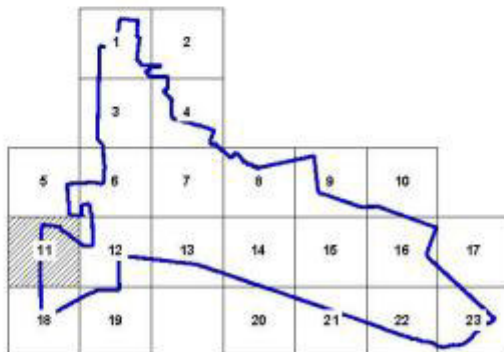
ЛИСТ 5  
ЛИСТ 11

район Марьино роща города Москвы

Мещанский район города Москвы



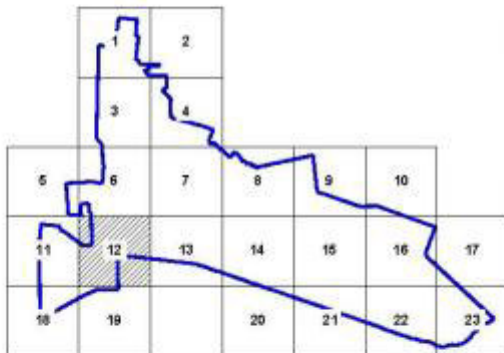
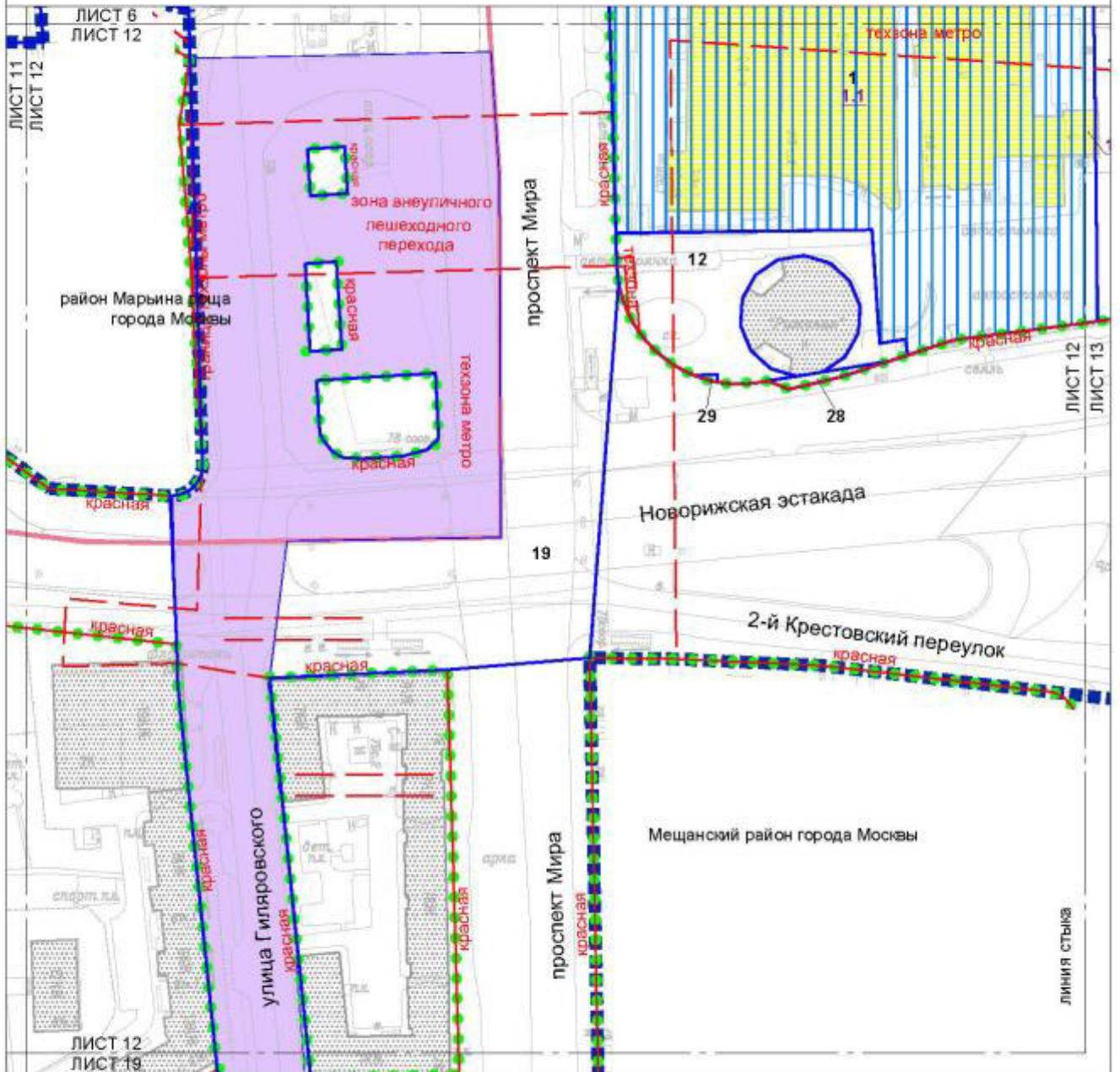
ЛИСТ 11  
ЛИСТ 18



УСЛОВНЫЕ ОБОЗНАЧЕНИЯ:

- ГРАНИЦЫ:**
- ▬▬▬▬▬▬ подготовка проекта планировки территории;
  - ▬▬▬▬▬▬ район города Москвы;
  - существующих и планируемых элементов планировочной структуры;
  - ▬▬▬▬▬▬ участки территории;
- 23**  
номер участка территории
- ЗАСТРОЙКА:**
- существующая

- ЛИНИИ ГРАДОСТРОИТЕЛЬНОГО РЕГУЛИРОВАНИЯ:**
- СУЩЕСТВУЮЩИЕ:**
- ▬▬▬▬▬▬ красная линия
  - ▬▬▬▬▬▬ линия дорожной сети



**УСЛОВНЫЕ ОБОЗНАЧЕНИЯ:**

**ГРАНИЦЫ:**

- подлотов проект планировки территории
- районные границы города Москвы
- существующие и планируемые элементы планировки очной структуры
- границы территории
- зона планируемого размещения объектов капитального строительства

**ЗОНЫ ПЛАНИРУЕМОГО РАЗМЕЩЕНИЯ:**

- объекты капитального строительства
- линейные объекты транспортной инфраструктуры
- 1** номер участка газификации
- 1.1** номер зоны планируемого размещения объектов капитального строительства

**ЗАСТРОЙКА:**

- существующая
- освобожденная территория в установленном законом порядке

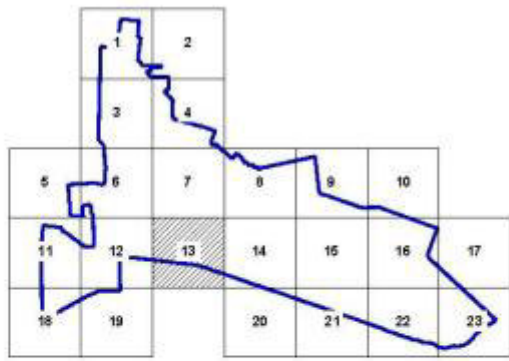
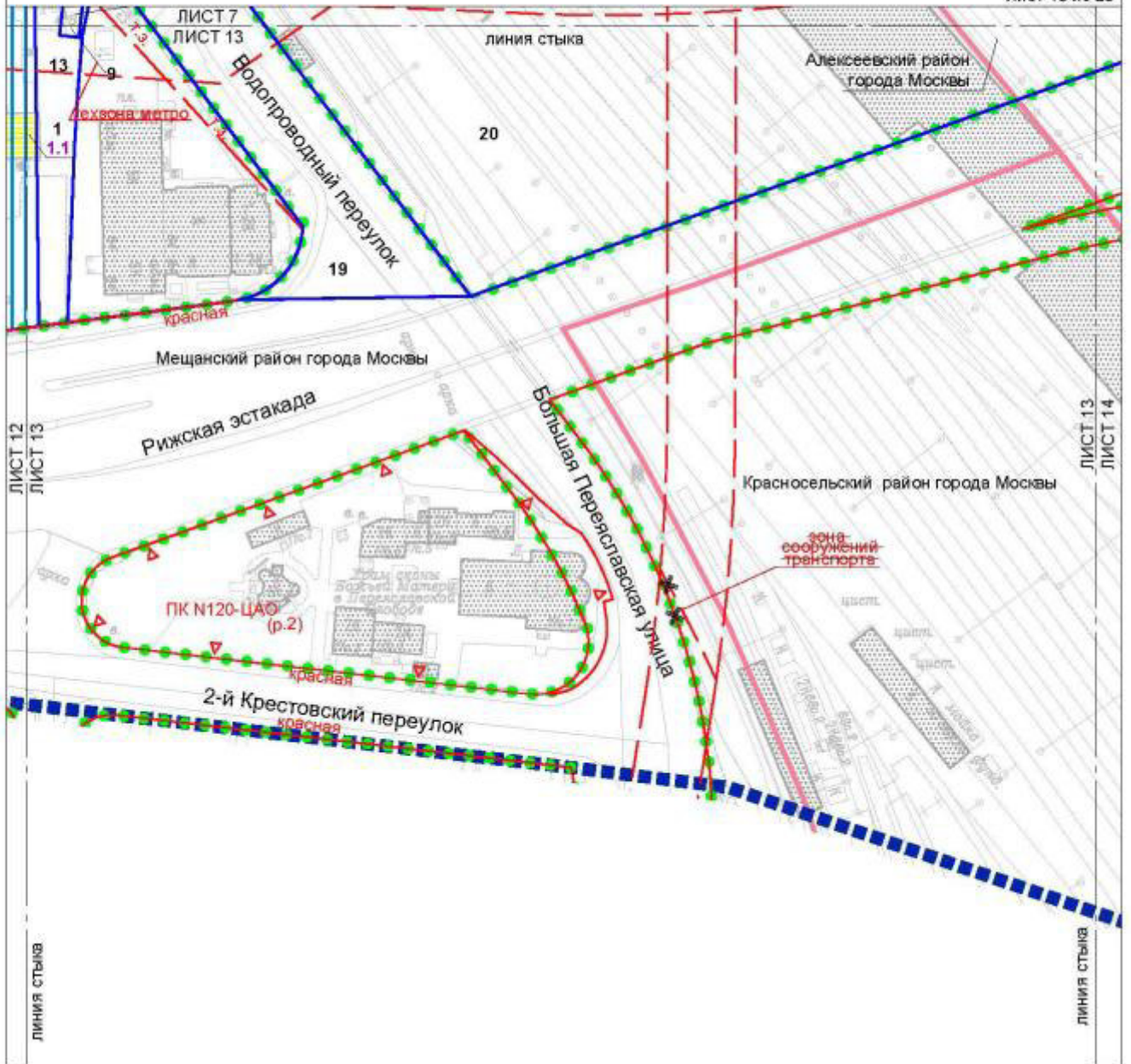
**ЛИНИИ ГРАДОСТРОИТЕЛЬНОГО РЕГУЛИРОВАНИЯ:**

**СУЩЕСТВУЮЩИЕ:**

- красная линия улично-дорожной сети
- граница технозоны зон метрополитена
- граница зоны аэроуличного пешеходного перехода



Масштаб 1:2000  
 Алексеевский район города Москвы  
 Красносельский район города Москвы  
 Мещанский район города Москвы  
 Лист 13 из 23

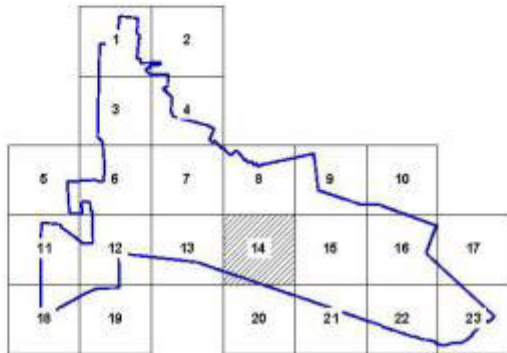
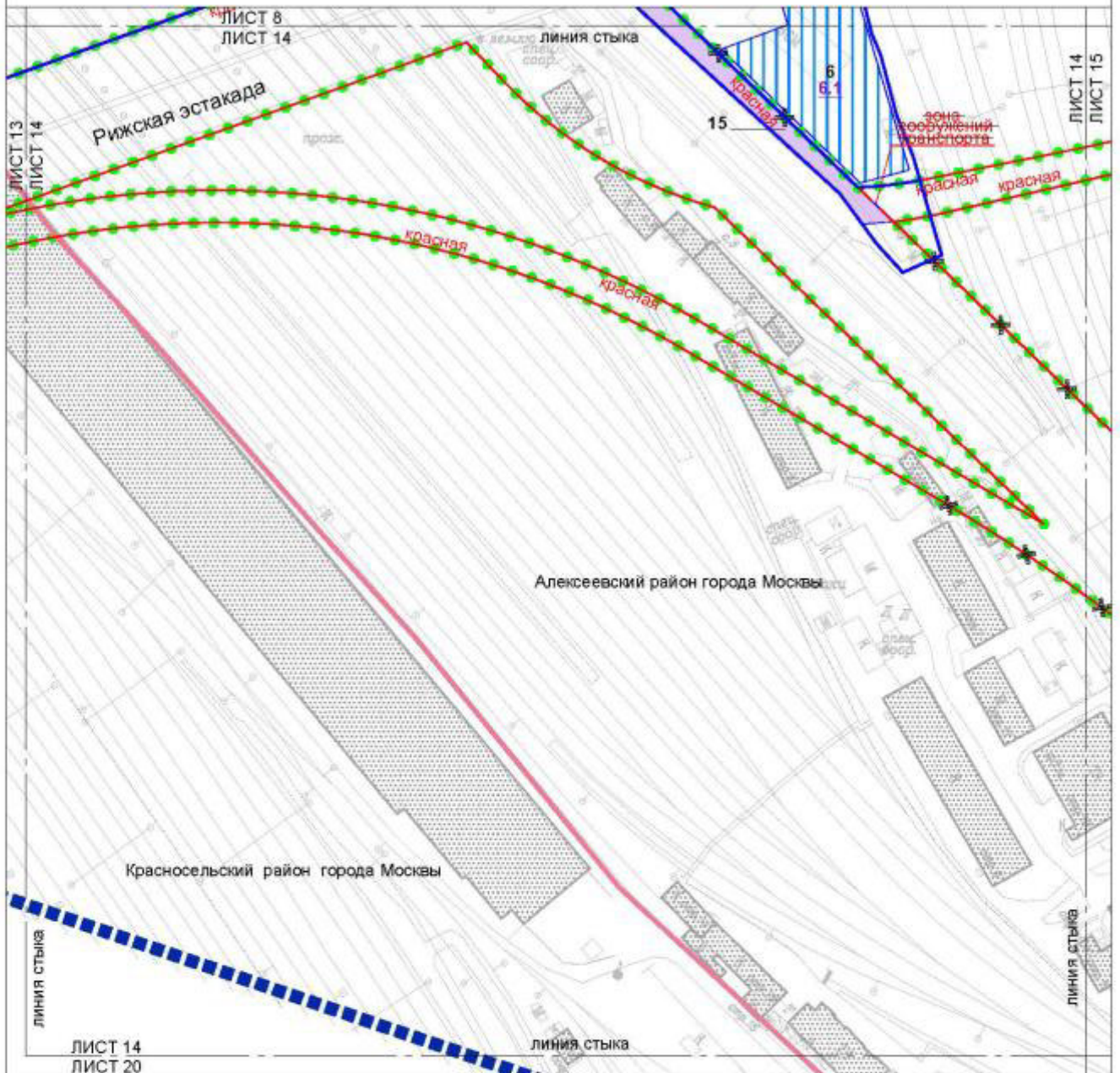


- УСЛОВНЫЕ ОБОЗНАЧЕНИЯ:**
- ГРАНИЦЫ:**
- подготовки проекта планировки территории
  - районное города Москвы
  - существующие и планируемые элементы планировочной структуры
  - участков территории
  - зон планируемого размещения объектов капитального строительства
- ЗОНЫ ПЛАНИРУЕМОГО РАЗМЕЩЕНИЯ:**
- объектов капитального строительства
- 1** номер участка территории
- 1.1** номер зоны планируемого размещения объектов капитального строительства
- ЗАСТРОЙКА:**
- существующая
  - оса обозначена территории в установленном законом порядке

- ЛИНИИ ГРАДОСТРОИТЕЛЬНОГО РЕГУЛИРОВАНИЯ:**
- СУЩЕСТВУЮЩИЕ:**
- красная линия улично-дорожной сети
  - красная
  - ТЭЦ/ЗОНА МЕТРО
  - технические зоны метрополитена
  - границы зон инженерных коммуникаций и сооружений
  - зона сооружений транспорта
  - границы зон транспортных сооружений
  - границы объектов природного комплекса города Москвы
- ОТМЕНЯЕМЫЕ:**
- границы зон транспортных сооружений



Масштаб 1:2000  
 Алексеевский район города Москвы  
 Красносельский район города Москвы  
 Лист 14 из 23



**УСЛОВНЫЕ ОБОЗНАЧЕНИЯ:**

**ГРАНИЦЫ:**

- подготовка проекта планировки территории
- район города Москвы
- существующие и планируемые элементы планировочной структуры
- участки территории
- зон планируемого размещения объектов капитального строительства

**ЗОНЫ ПЛАНИРУЕМОГО РАЗМЕЩЕНИЯ:**

- объектов капитального строительства
- линейные объекты транспортной инфраструктуры
- 6** номер участка территории
- 6.1** номер зоны планируемого размещения объектов капитального строительства

**ЗАСТРОЙКА:**

- существующая

**ЛИНИИ ГРАДОСТРОИТЕЛЬНОГО РЕГУЛИРОВАНИЯ:**

**СУЩЕСТВУЮЩИЕ:**

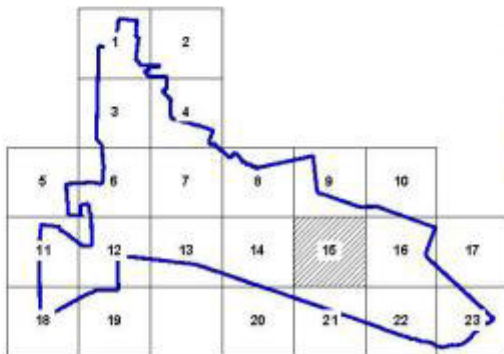
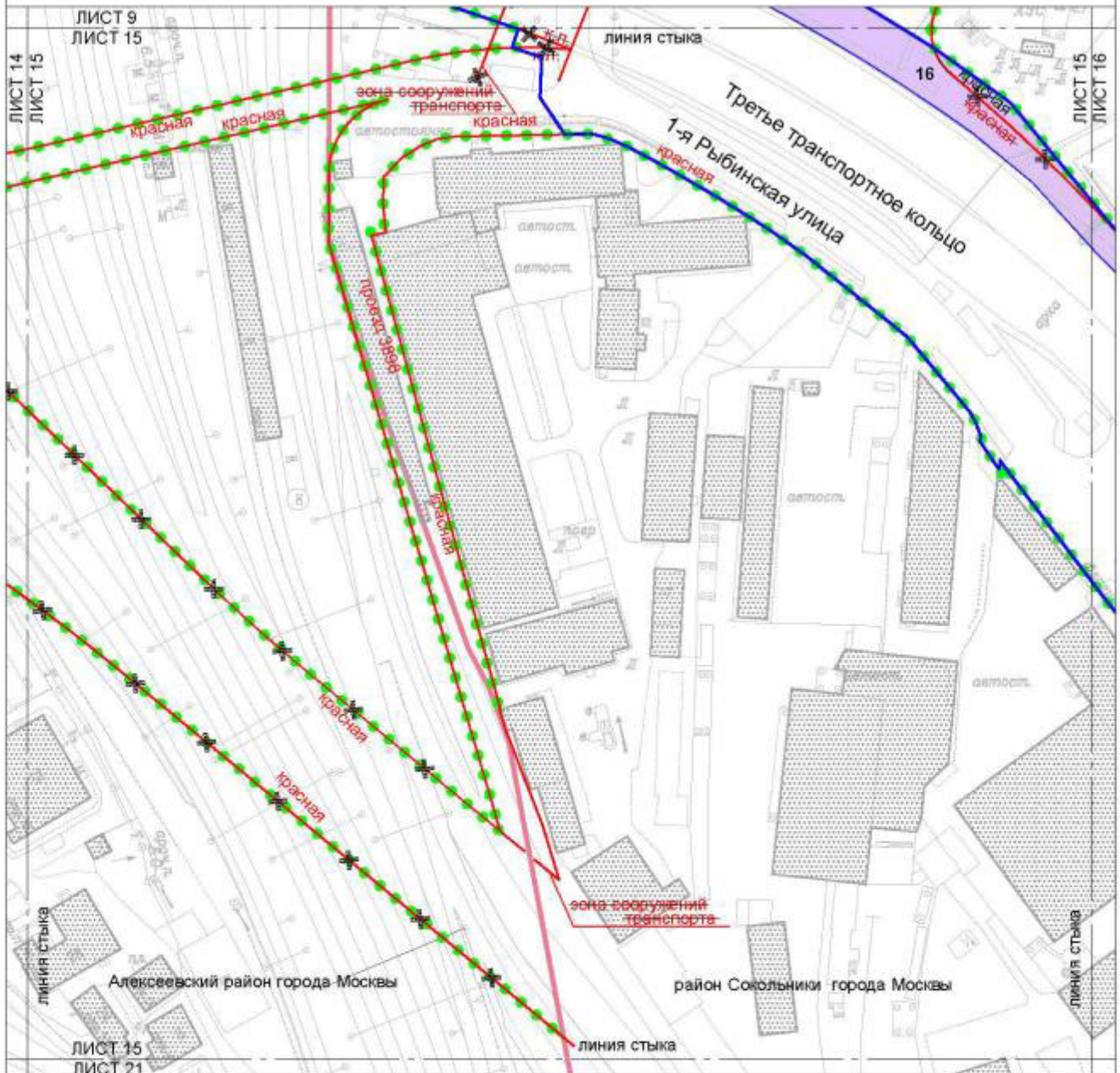
- красные линии
- улицы дорожной сети

**ОТМЕНЕННЫЕ:**

- границы зон транспортных сооружений



Масштаб 1:2000  
 Алексеевский район города Москвы  
 район Сокольники города Москвы  
 Лист 15 из 23



**УСЛОВНЫЕ ОБОЗНАЧЕНИЯ:**

- ГРАНИЦЫ:**
- район города Москвы
  - существующие и планируемые элементы планировочной структуры
  - участки территории

**ЗОНЫ ПЛАНИРУЕМОГО РАЗМЕЩЕНИЯ:**

- площадь объекта транспортной инфраструктуры
- 16** номер участка территории

- ЗАСТРОЙКА:**
- существующая

**ЛИНИИ ГРАДОСТРОИТЕЛЬНОГО РЕГУЛИРОВАНИЯ:**

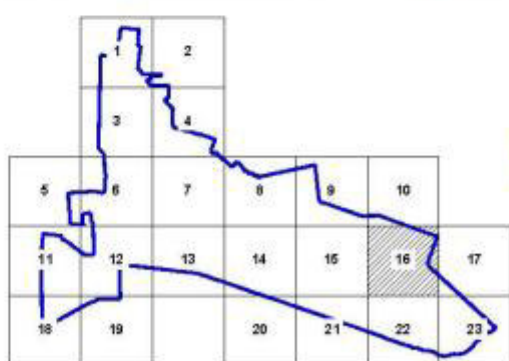
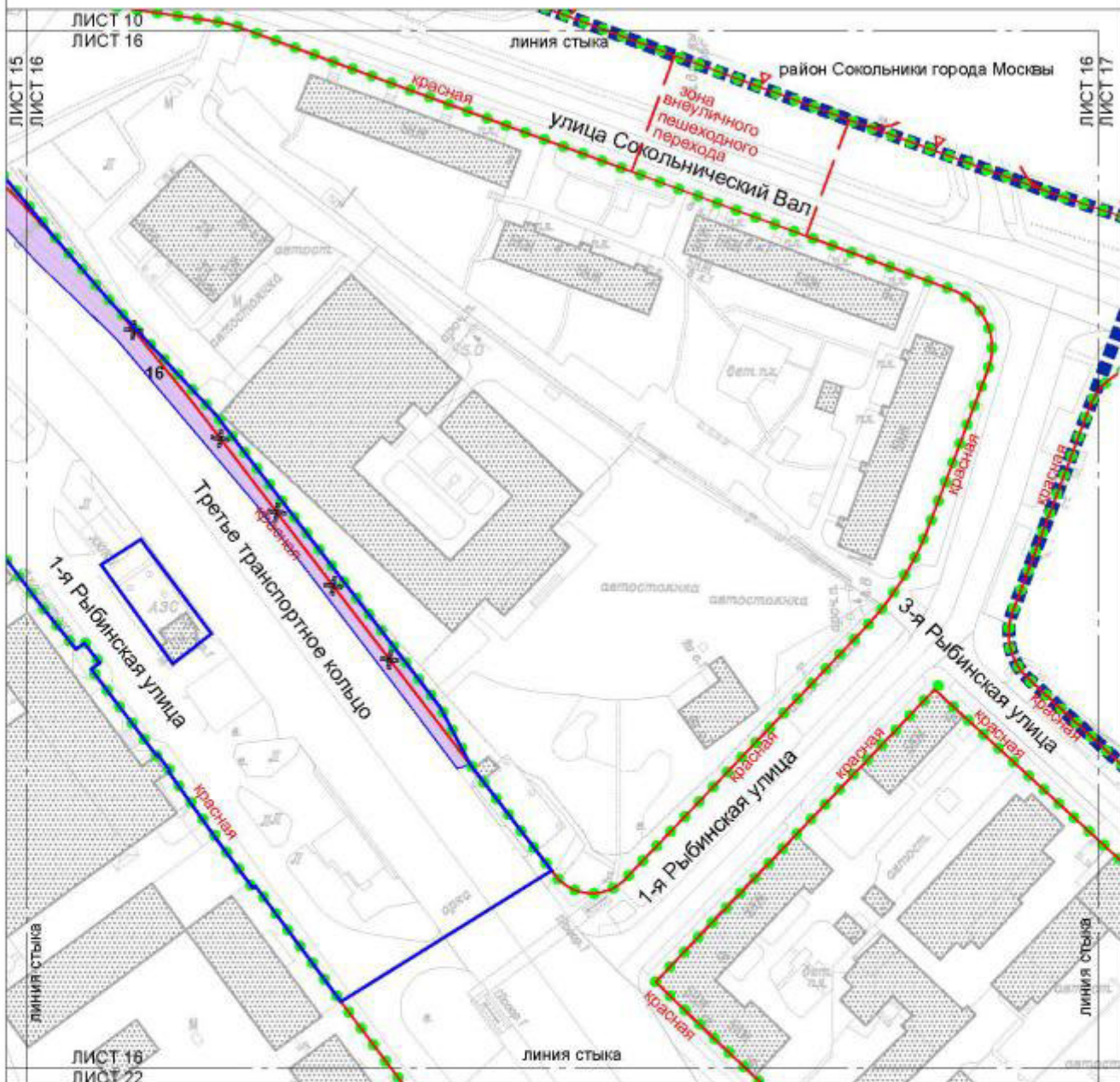
- СУЩЕСТВУЮЩИЕ:**
- красная линия улично-дорожной сети

- ОТМЕЧЕННЫЕ:**
- ✕ красные пятна улично-дорожной сети

- ✕ границы зон транспортных коридоров

- УСТАНОВЛИВАЕМЫЕ:**
- красные пятна улично-дорожной сети

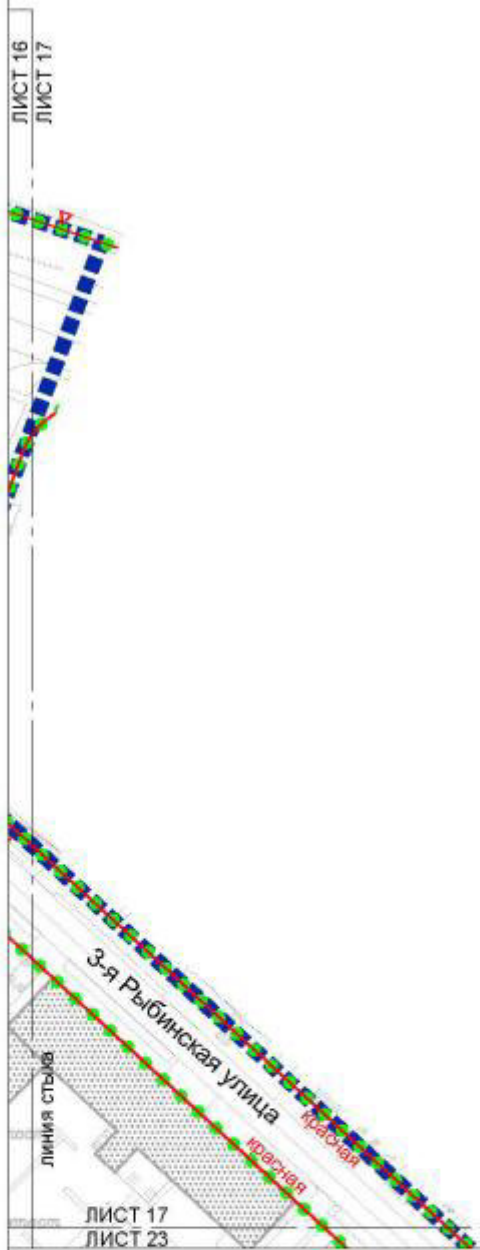




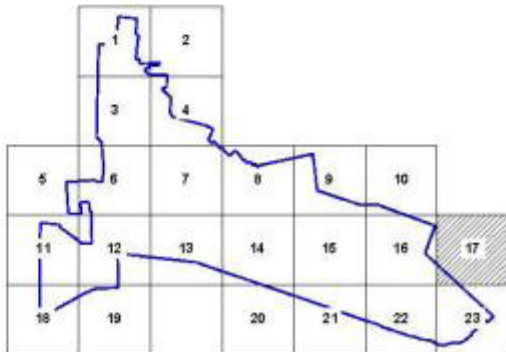
- УСЛОВНЫЕ ОБОЗНАЧЕНИЯ:**
- ГРАНИЦЫ:**
- подготовки проекта планировки территории
  - существующие и планируемые элементы планировочной структуры
  - участков территории
- ЗОНЫ ПЛАНИРОВОЧНОГО РАЗМЕЩЕНИЯ:**
- линейных объектов транспортной инфраструктуры
  - 16 новая участка территории
- ЗАСТРОЙКА:**
- существующая

- ЛИНИИ ГРАДОСТРОИТЕЛЬНОГО РЕГУЛИРОВАНИЯ:**
- СУЩЕСТВУЮЩИЕ:**
- красная линия улично-дорожной сети
  - зона внеуличного пешеходного перехода
  - границы зон внеуличного пешеходного перехода
  - границы объектов природного комплекса города Москвы
- ОТМЕЧАЕМЫЕ:**
- красные линии улично-дорожной сети
- УСТАНАВЛИВАЕМЫЕ:**
- красные линии улично-дорожной сети





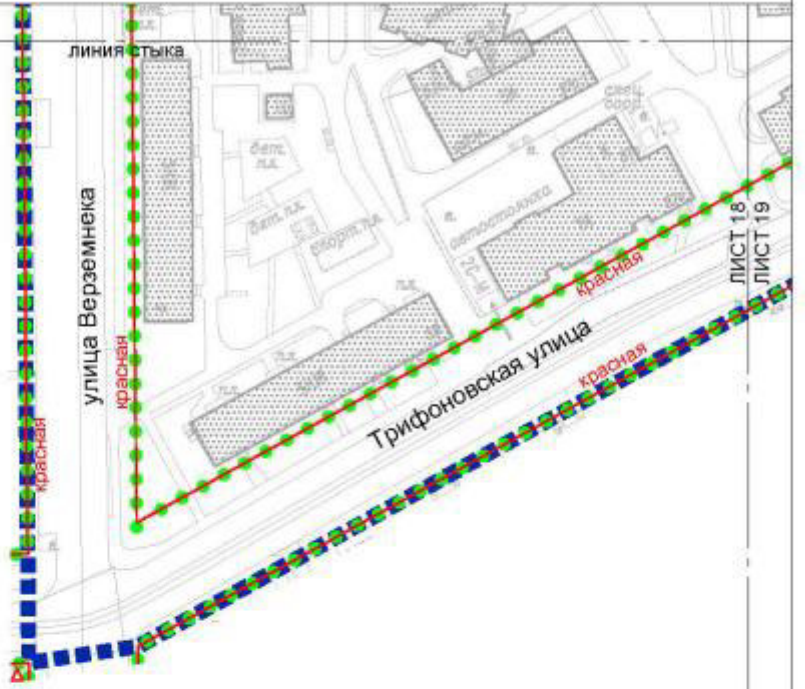
район Сокольники города Москвы



- УСЛОВНЫЕ ОБОЗНАЧЕНИЯ:**
- ГРАНИЦЫ:**
- ■ ■ ■ ■ подготовка проекта планировки территории
  - ● ● ● ● существующих и планируемых элементов планировочной структуры
- ЗАСТРОЙКА:**
- ▨ застройка

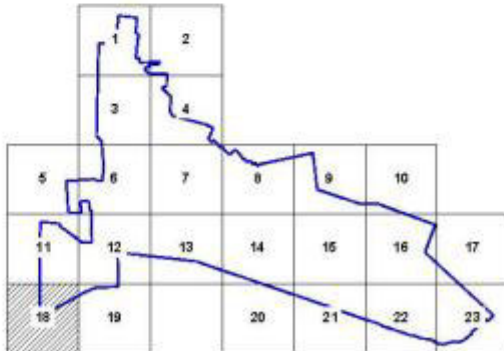
- ЛИНИИ ГРАДОСТРОИТЕЛЬНОГО РЕГУЛИРОВАНИЯ:**
- СУЩЕСТВУЮЩИЕ:**
- красные линии улично-дорожной сети
  - ▽ ПК ▽ транзиты объектов производственного назначения города Москвы

ЛИСТ 11  
 ЛИСТ 18



ЛИНИЯ СТЫКА

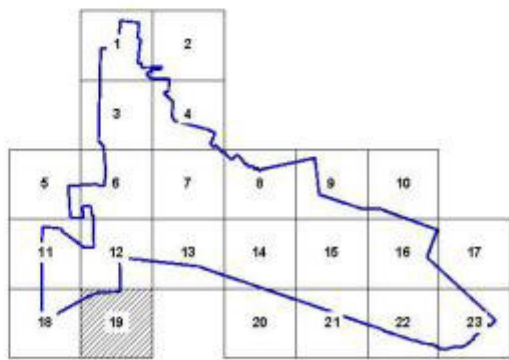
Мещанский район города Москвы



- УСЛОВНЫЕ ОБОЗНАЧЕНИЯ:**
- ГРАНИЦЫ:**
- Подготовка проекта в инженерной территории
  - Существующие и планируемые элементы планировочной структуры
- ЗАСТРОЙКА:**
- Существующая

- ЛИНИИ ГРАДОСТРОИТЕЛЬНОГО РЕГУЛИРОВАНИЯ:**
- СУЩЕСТВУЮЩИЕ:**
- красная линия улично-дорожной сети
  - границы объектов природного комплекса города Москвы





**УСЛОВНЫЕ ОБОЗНАЧЕНИЯ:**

**ГРАНИЦЫ:**

- подготовка проекта планировки территории
- существующие и планируемые элементы планировочной структуры
- участки территории

**ЗОНЫ ПЛАНИРУЕМОГО РАЗМЕЩЕНИЯ:**

- линейных объектов транспортной инфраструктуры

**19** номер участка территории

**ЗАСТРОЙКА:**

- существующая

**ЛИНИИ ГРАДОСТРОИТЕЛЬНОГО РЕГУЛИРОВАНИЯ:**

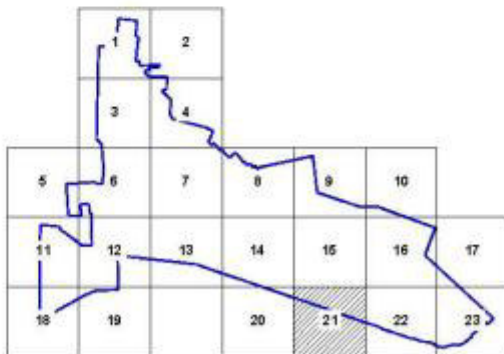
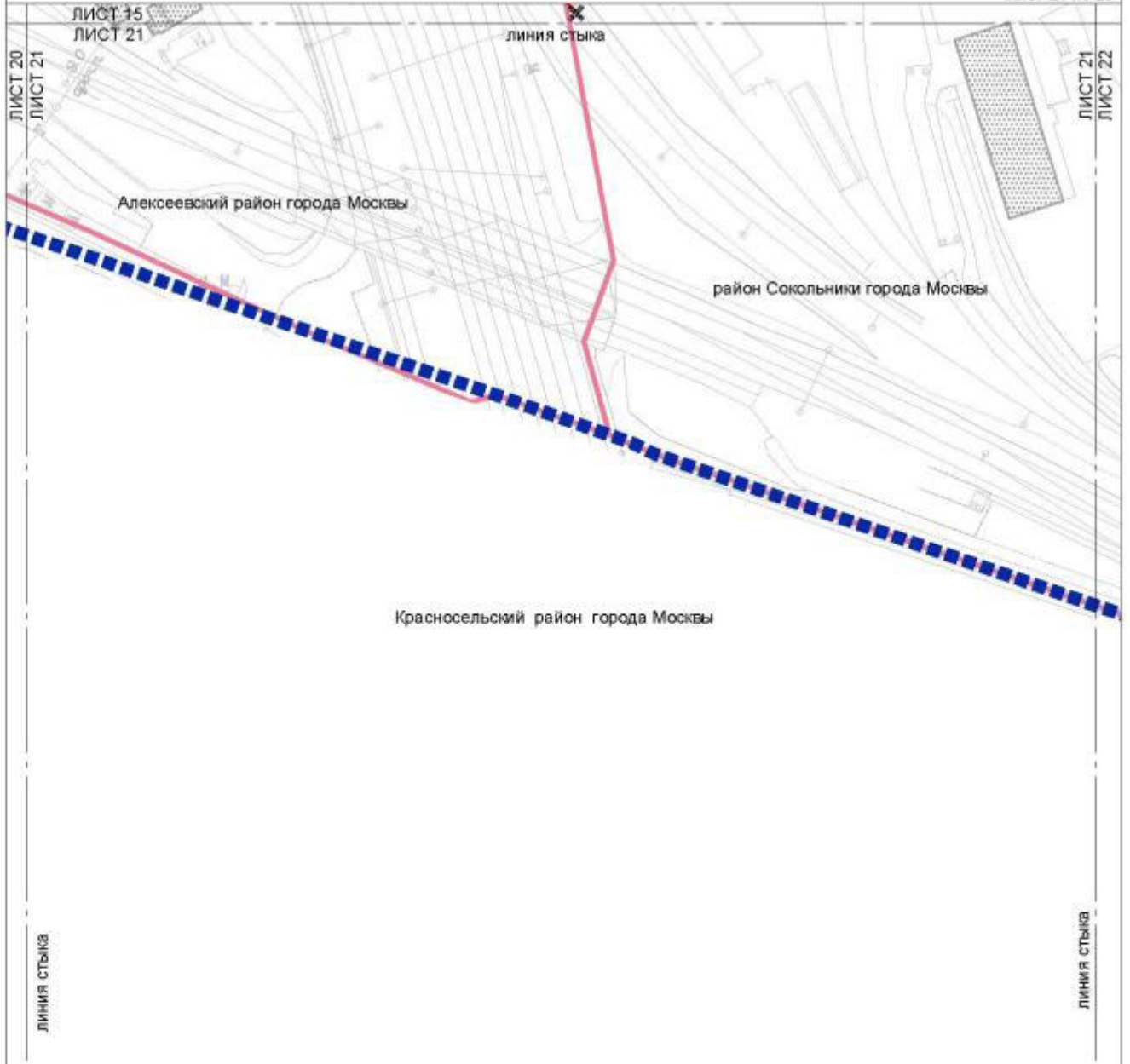
**СУЩЕСТВУЮЩИЕ:**

- красная линия
- улица-дорожная сеть







Масштаб 1:2000  
 Алексеевский район города Москвы  
 Красносельский район города Москвы  
 район Сокольники города Москвы  
 Лист 21 из 23



**УСЛОВНЫЕ ОБОЗНАЧЕНИЯ:**

**ГРАНИЦЫ:**

-  подполномочия проекта планировки территории
-  района города Москвы

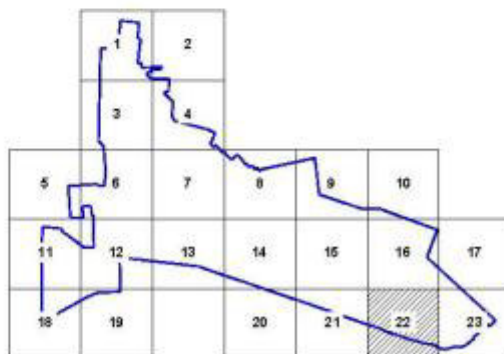
**ЗАСТРОЙКА:**

-  существующая

**ОТМЕЧЕНИЕ:**

-  границы зон транспортной организации

Масштаб 1:2000  
 Красносельский район города Москвы  
 район Сокольники города Москвы  
 Лист 22 из 23



УСЛОВНЫЕ ОБОЗНАЧЕНИЯ:

ГРАНИЦЫ:

- подготовка проекта планировки территории
- районы города Москвы
- существующих и планируемых элементов планировочной структуры

ЗАСТРОЙКА:

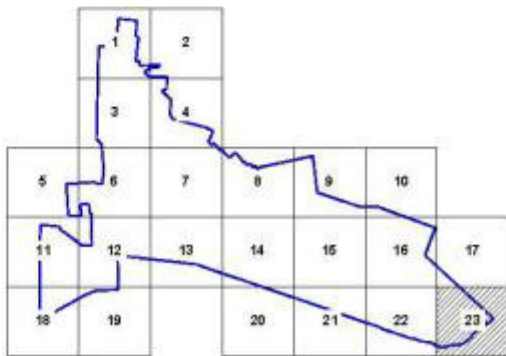
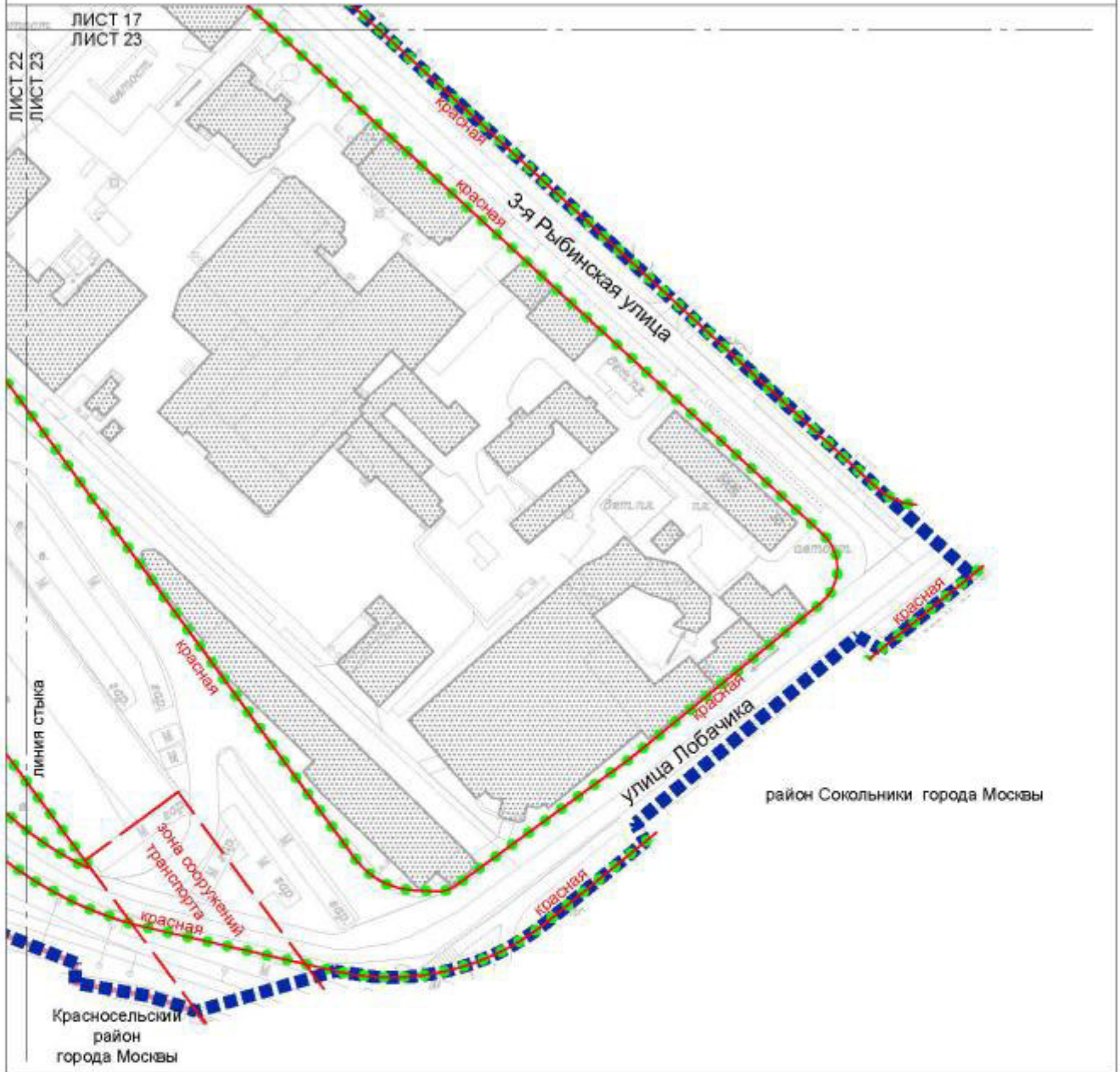
- существующая

ЛИНИИ ГРАДОСТРОИТЕЛЬНОГО РЕГУЛИРОВАНИЯ:

СУЩЕСТВУЮЩИЕ:

- красные линии
- улично-дорожной сети





**УСЛОВНЫЕ ОБОЗНАЧЕНИЯ:**

- ГРАНИЦЫ:**
- подготавливается территория
  - район города Москвы
  - существующие и планируемые элементы территориальной структуры
- ЗАСТРОЙКА:**
- застройка

**ЛИНИИ ГРАДОСТРОИТЕЛЬНОГО РЕГУЛИРОВАНИЯ:**

- СУЩЕСТВУЮЩИЕ:**
- красные линии
  - границы зон транспортной организации

район Сокольники города Москвы

Красносельский район города Москвы