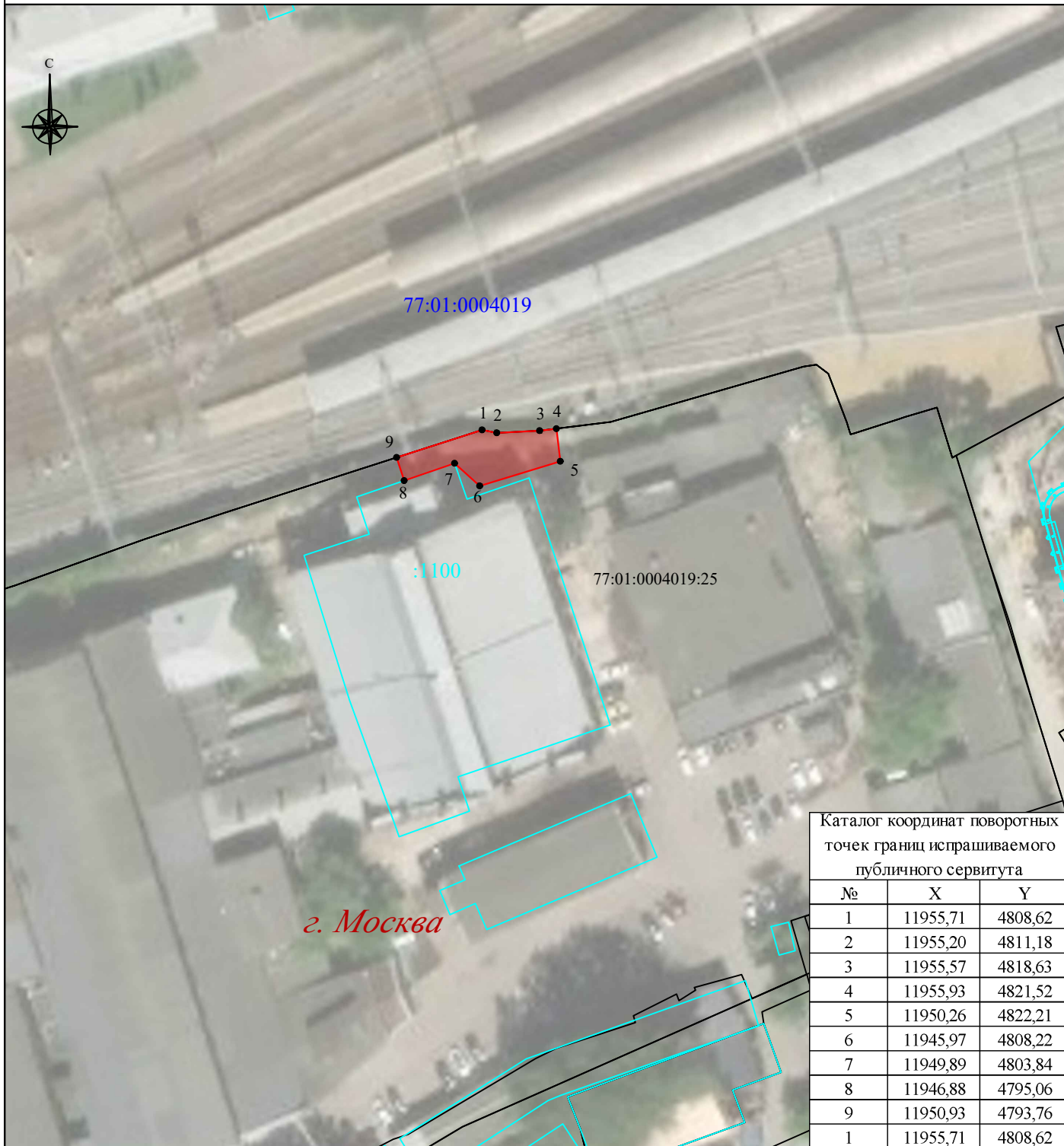


Ситуационный план границ публичного сервитута общей площадью 173 кв.м.  
в границах земельного участка с кадастровым номером 77:01:0004019:25



Каталог координат поворотных точек границ испрашиваемого публичного сервитута

№	X	Y
1	11955,71	4808,62
2	11955,20	4811,18
3	11955,57	4818,63
4	11955,93	4821,52
5	11950,26	4822,21
6	11945,97	4808,22
7	11949,89	4803,84
8	11946,88	4795,06
9	11950,93	4793,76
1	11955,71	4808,62

Условные обозначения:

Масштаб 1:1000

- - граница публичного сервитута
- 1 - обозначение новой характерной точки
- - характерная точка границы, сведения о которой позволяют однозначно определить ее положение на местности
- часть земельного участка, испрашиваемая в целях Публичный сервитут в целях реконструкции, капитального ремонта участков (частей) инженерных сооружений, являющихся линейными объектами (сети водопровода), при реализации объекта «Организация пригородно-городского пассажирского железнодорожного движения на участке Одинцово - Лобня ( МЦД – 1 «Одинцово – Лобня » ) » Этап 14 «Строительство III и IV главных путей на участке Москва – товарная - Смоленская – Москва – Бутырская с реконструкцией остановочного пункта Беговая и остановочного пункта на станции Москва - пассажирская Смоленская»
- - граница кадастрового квартала
- 77:01:0004019 - номер кадастрового квартала
- существующая часть границы, имеющиеся в ЕГРН сведения о которой достаточны для определения ее местоположения
- кадастровый номер земельного участка
- - граница здания
- :1100 - кадастровый номер здания