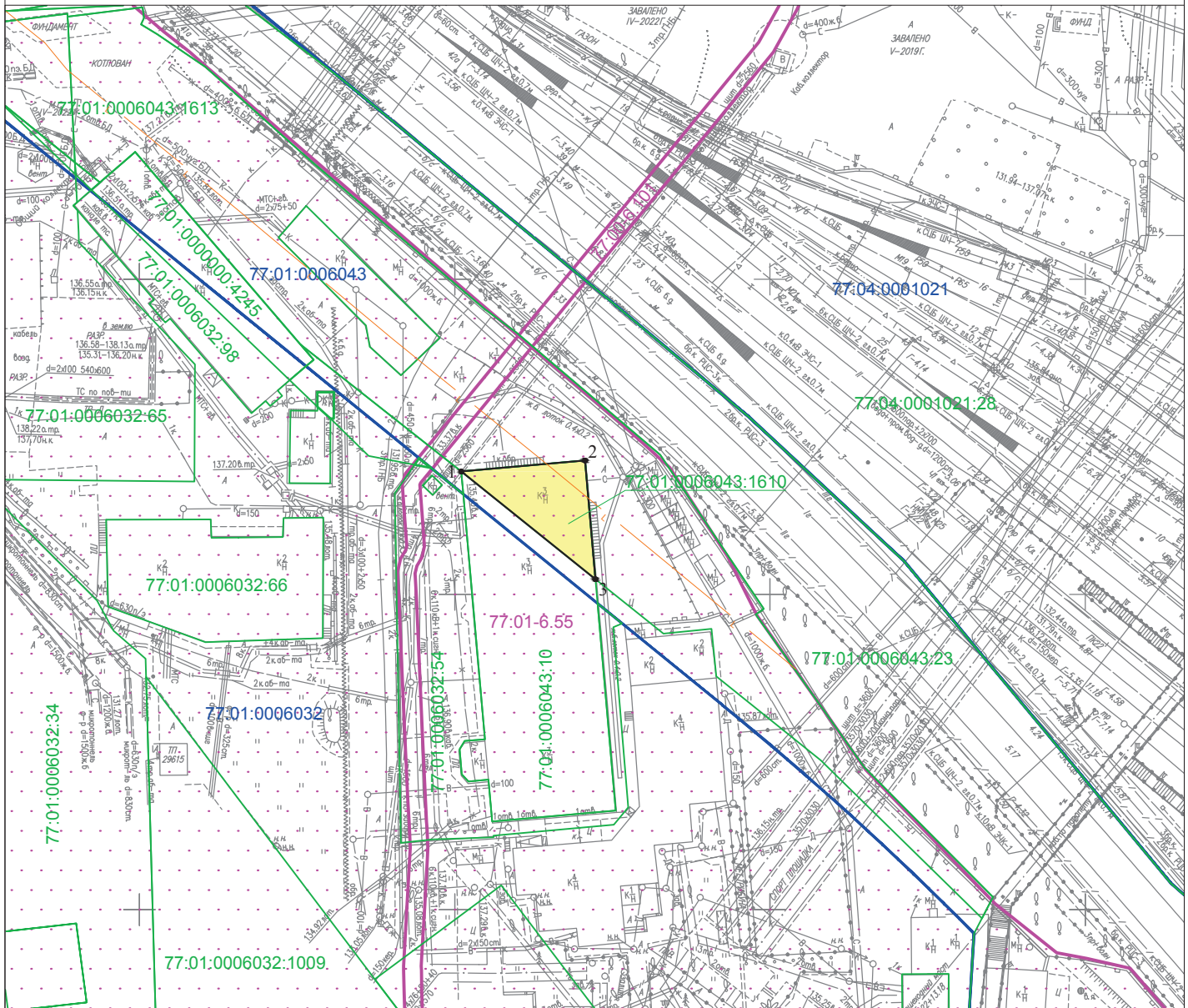


Графическое описание местоположения границ публичного сервитута в целях строительства линий и сооружений связи и их неотъемлемых технологических частей, необходимых для реализации проекта «Реконструкция участка Москва-Пассажирская-Курская (вкл.) - Москва - Товарная - Курская - Карачарово (искл.) со строительством дополнительных главных путей», расположенного в границах земельного участка с кадастровым номером 77:01:0006043:1610



Масштаб 1:1000

Условные обозначения:

- 77:04:0001021 Номер кадастрового квартала
- 77:04:0001021:1696 Кадастровый номер земельного участка
- Проектная граница публичного сервитута
- Граница земельного участка, сведения о котором содержатся в Едином государственном реестре недвижимости
- Граница кадастрового квартала
- 1 ● Характерная точка проектной границы публичного сервитута
- 77:01:6.55 Граница зоны с особыми условиями использования территории
- Проектное местоположение объекта инфраструктуры (линии и сооружения связи)