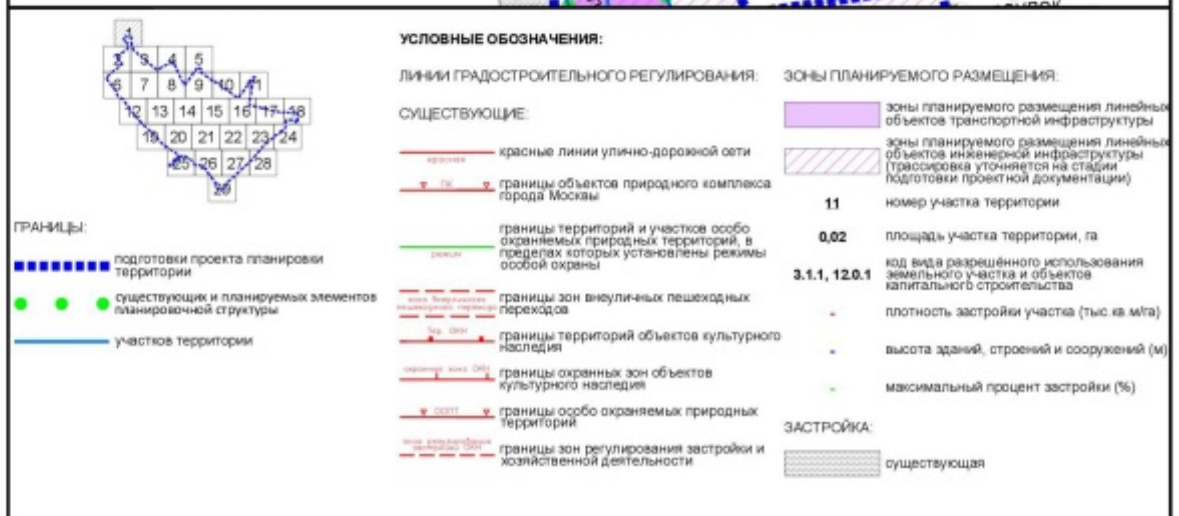
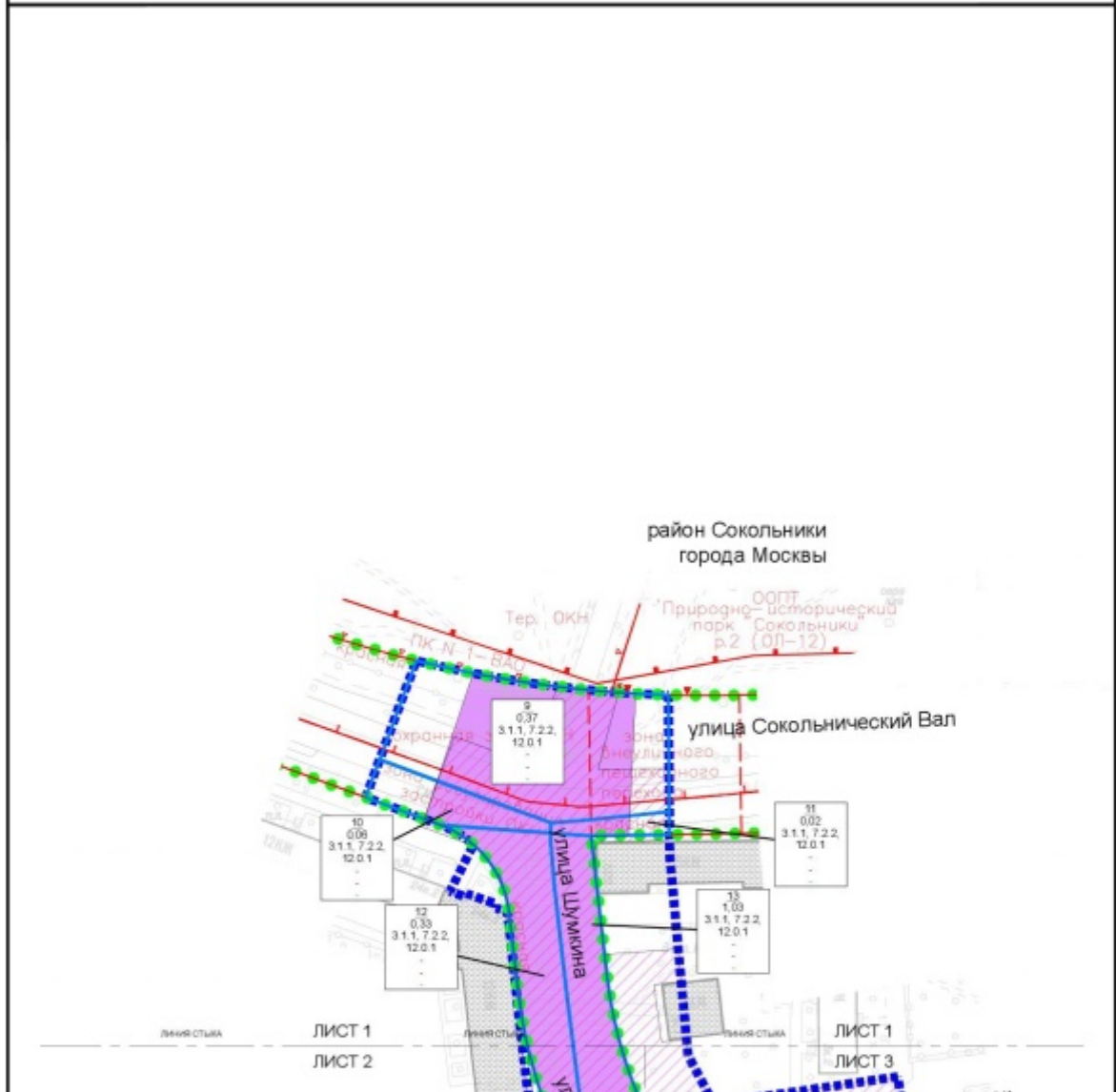
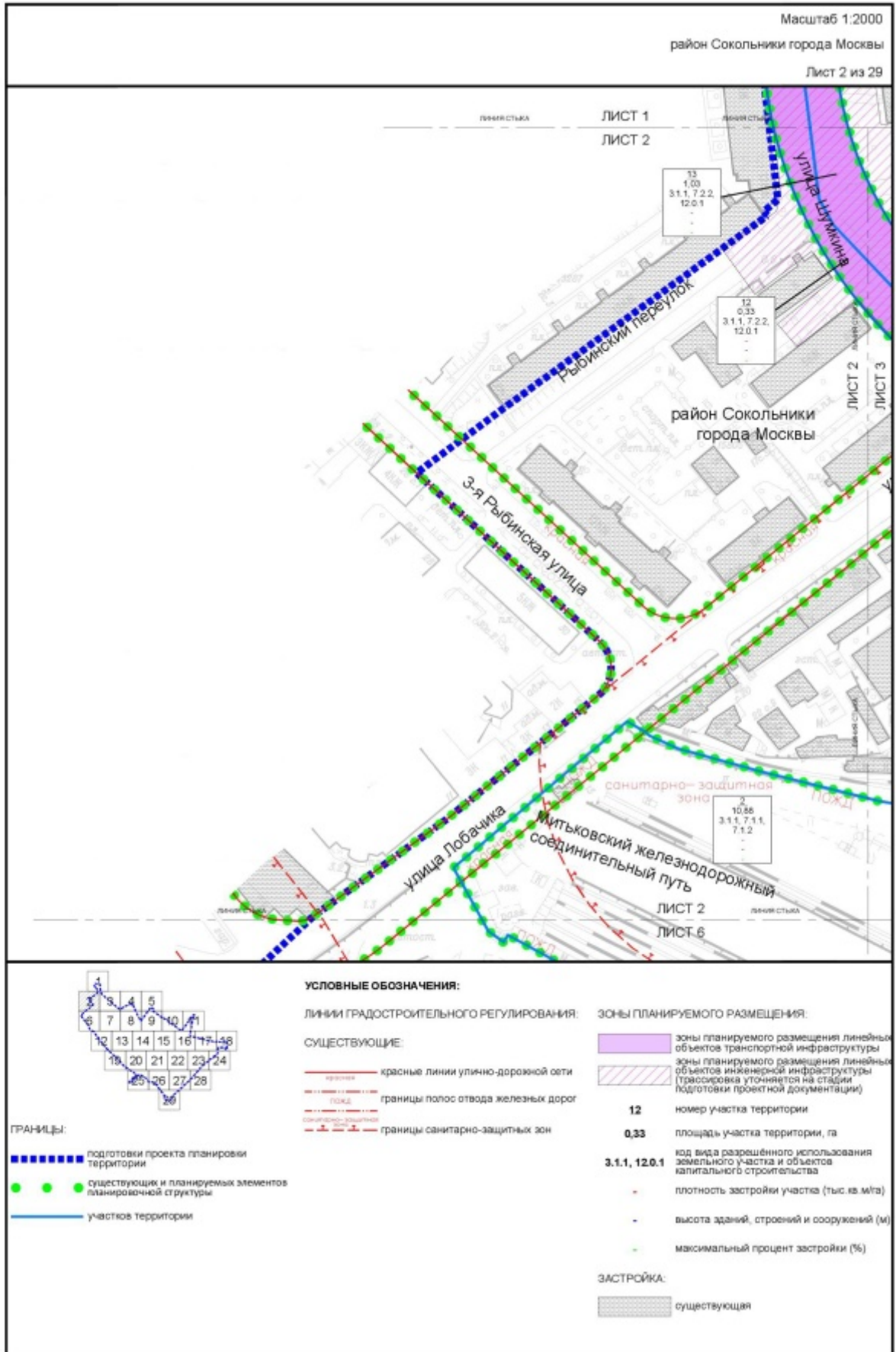


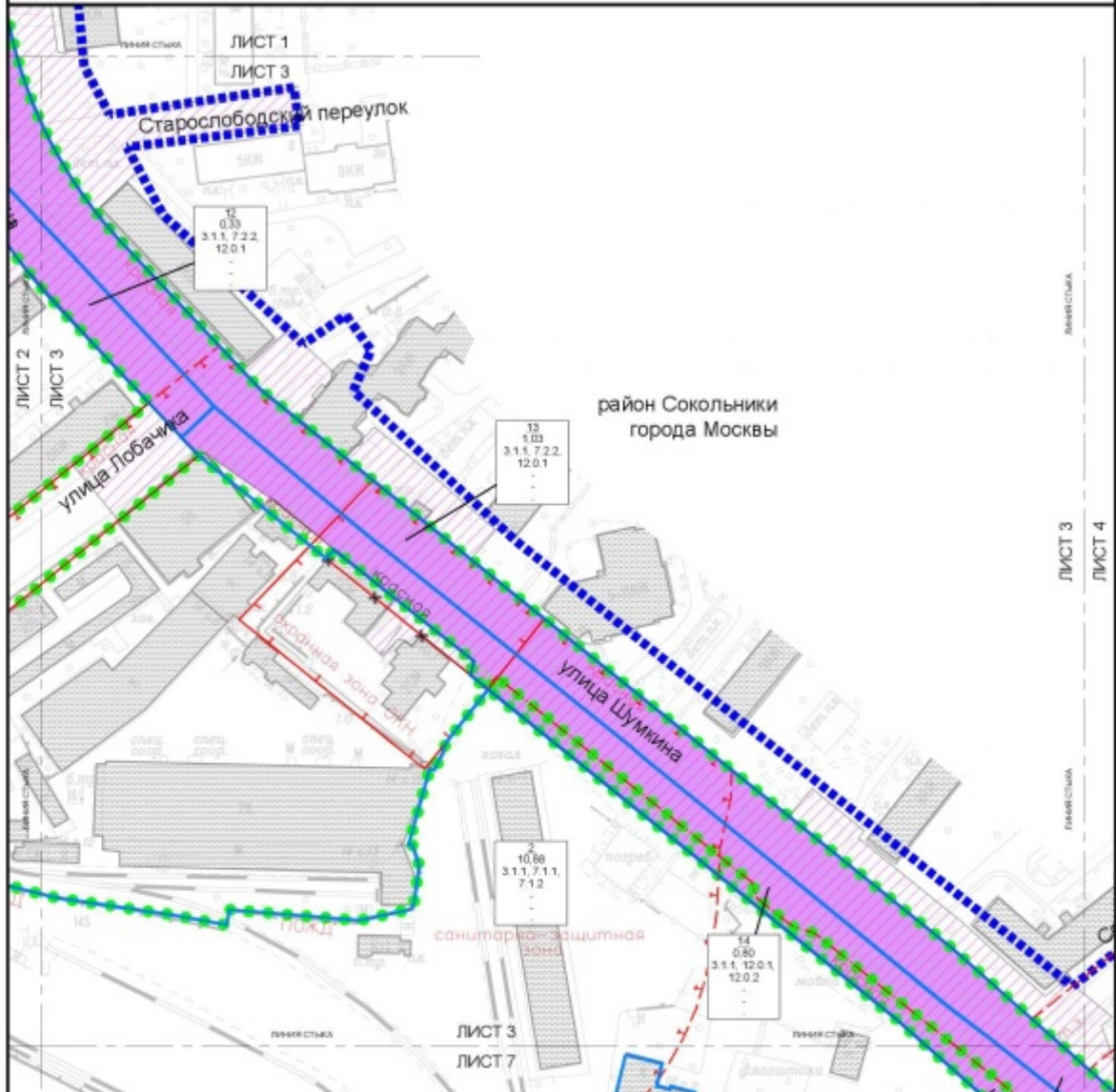
1.4. Чертеж "Планировочная организация территории с границами зон планируемого размещения объектов капитального строительства"

Масштаб 1:2000
район Сокольники города Москвы

Лист 1 из 29







ГРАНИЦЫ:

- границы подготовки проекта планировки территории
- существующих и планируемых элементов планировочной структуры
- участков территории

УСЛОВНЫЕ ОБОЗНАЧЕНИЯ:

ЛИНИИ ГРАДОСТРОИТЕЛЬНОГО РЕГУЛИРОВАНИЯ:

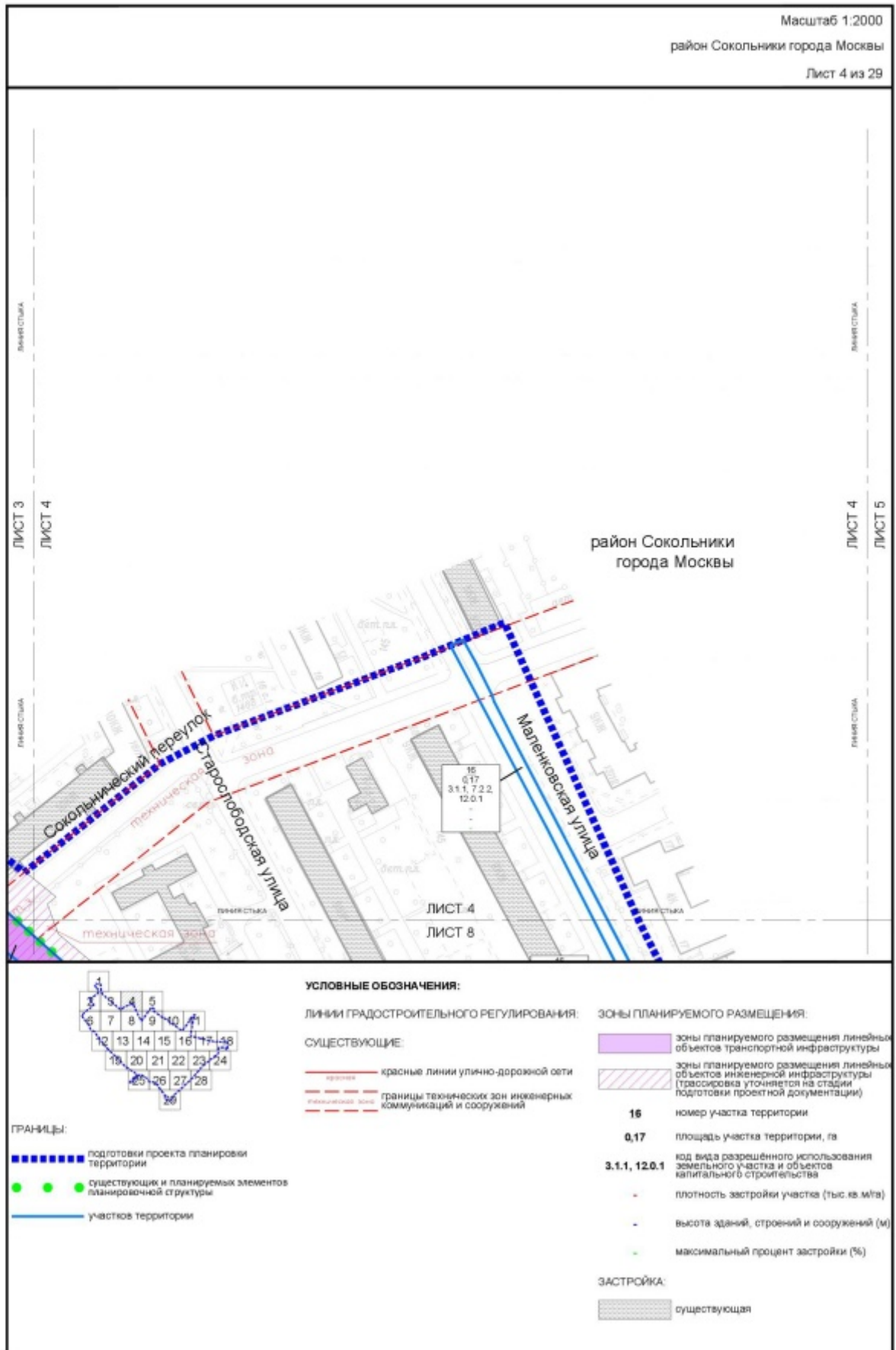
- СУЩЕСТВУЮЩИЕ:**
- красные линии улично-дорожной сети
 - - - границы технических зон инженерных коммуникаций и сооружений
 - - - границы полос отвода железных дорог
 - - - границы санитарно-защитных зон
 - - - границы охранных зон объектов культурного наследия
- ОТМЕНЯЕМЫЕ:**
- x-x- красные линии улично-дорожной сети
- УСТАНОВЛИВАЕМЫЕ:**
- красные линии улично-дорожной сети

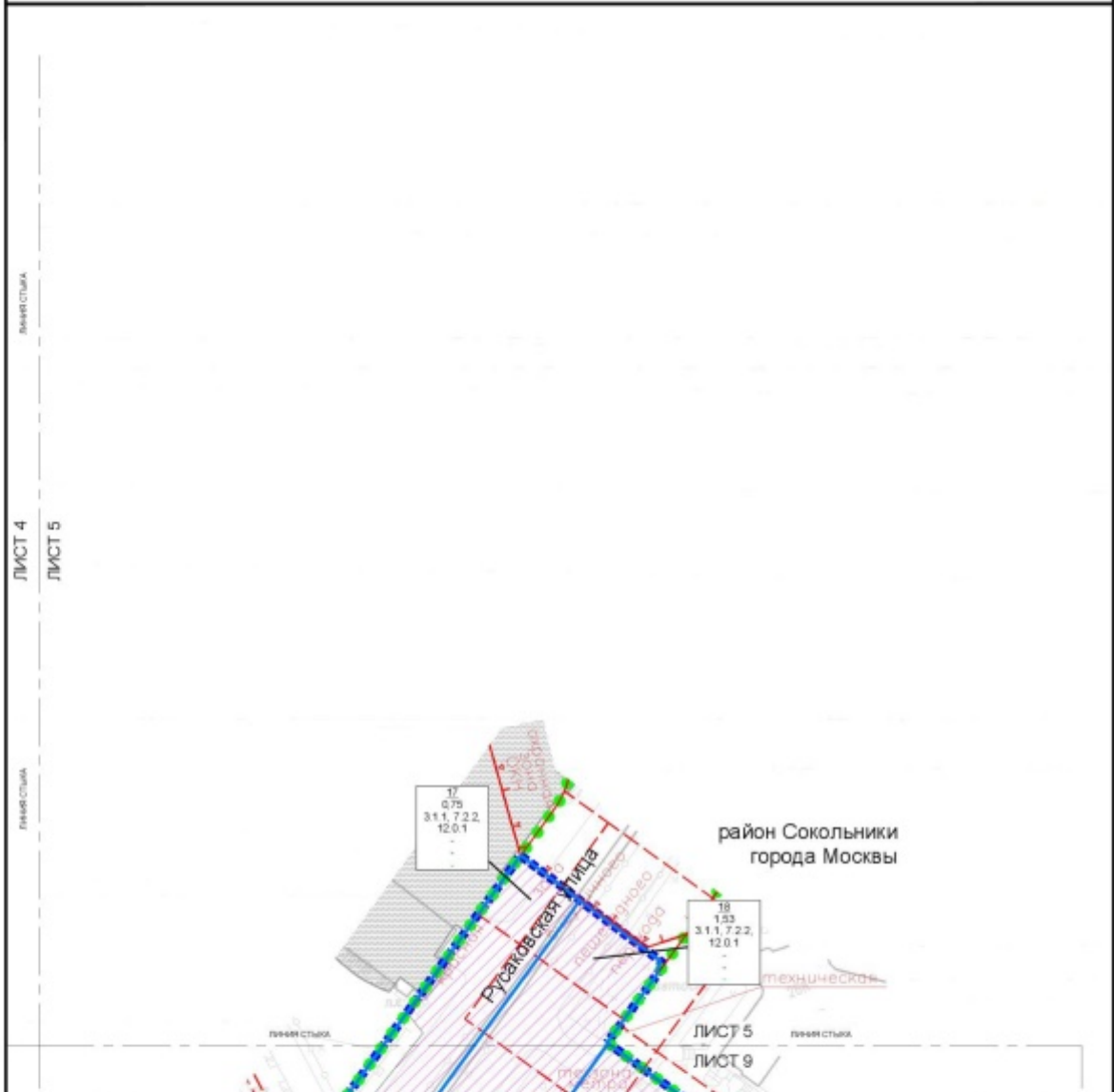
ЗОНЫ ПЛАНИРУЕМОГО РАЗМЕЩЕНИЯ:

- зоны планируемого размещения линейных объектов транспортной инфраструктуры
 - зоны планируемого размещения линейных объектов инженерной инфраструктуры (трассировка уточняется на стадии подготовки проектной документации)
- 13** номер участка территории
- 1,03** площадь участка территории, га
- 3.1.1, 12.0.1** код вида разрешенного использования земельного участка и объектов капитального строительства
- плотность застройки участка (тыс. кв. м/га)
 - высота зданий, строений и сооружений (м)
 - максимальный процент застройки (%)

ЗАСТРОЙКА:

- существующая





ГРАНИЦЫ:

- - - - - границы подготовки проекта планировки территории
- ● ● ● ● существующих и планируемых элементов планировочной структуры
- — — — — участков территории

УСЛОВНЫЕ ОБОЗНАЧЕНИЯ:

ЛИНИИ ГРАДОСТРОИТЕЛЬНОГО РЕГУЛИРОВАНИЯ:

СУЩЕСТВУЮЩИЕ:

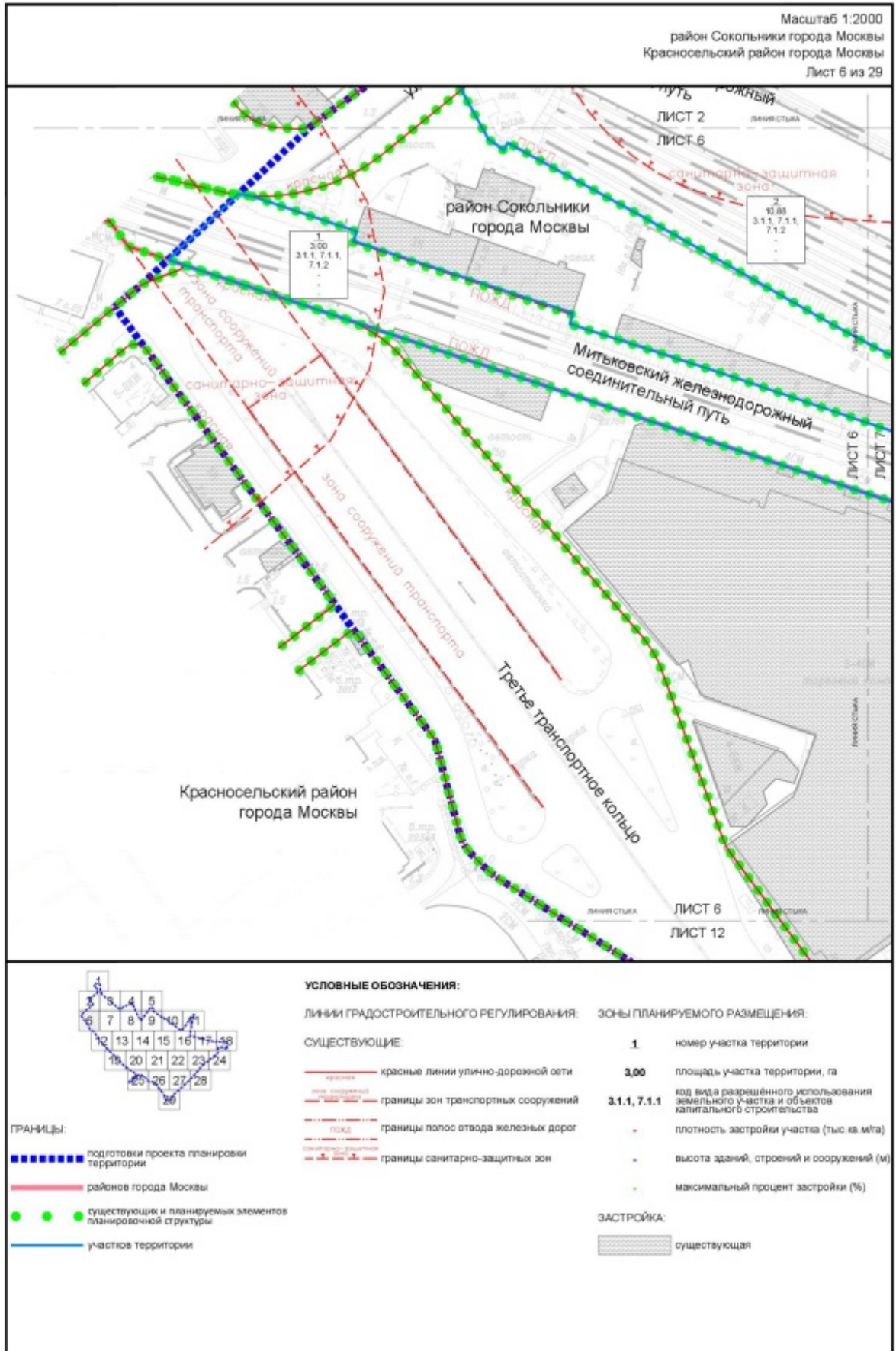
- — — — — красные линии улично-дорожной сети
- - - - - границы технических зон инженерных коммуникаций и сооружений
- - - - - границы технических зон метрополитена
- - - - - границы зон внеуличных пешеходных переходов
- - - - - границы охраняемых зон объектов культурного наследия
- - - - - границы зон охраняемого природного ландшафта

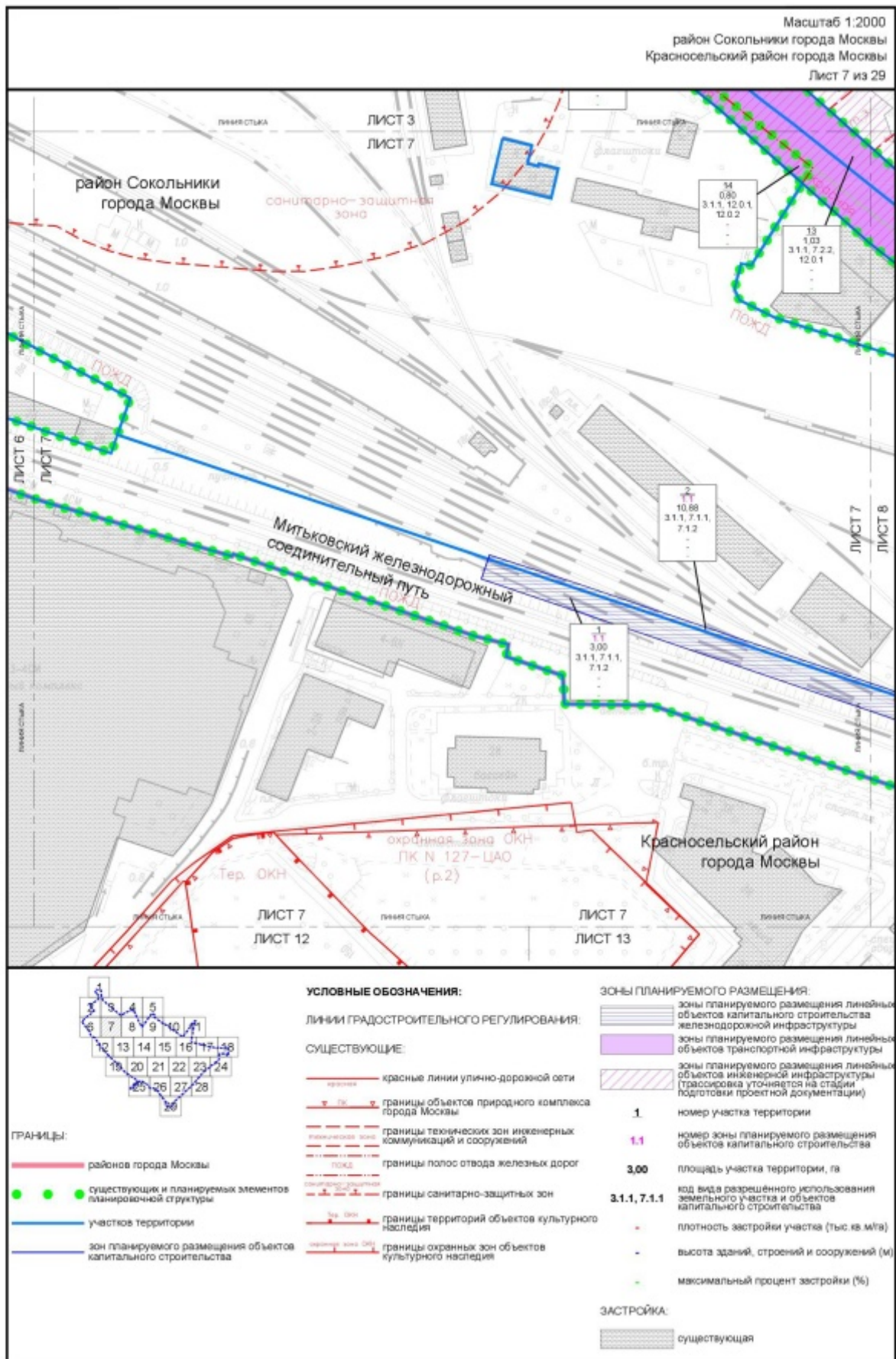
ЗОНЫ ПЛАНИРУЕМОГО РАЗМЕЩЕНИЯ:

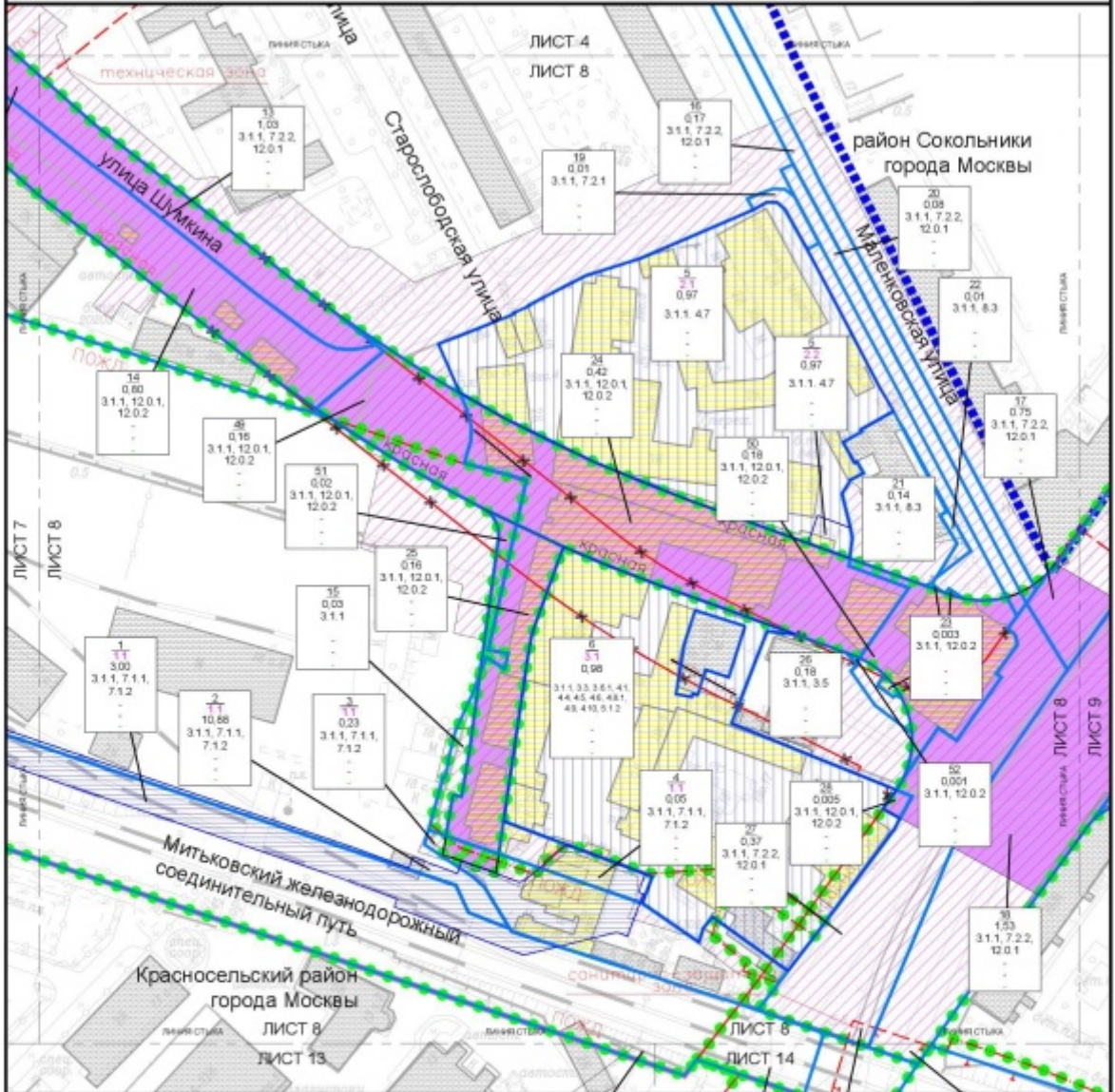
- зоны планируемого размещения линейных объектов инженерной инфраструктуры (расшифровка уточняется на стадии подготовки проектной документации)
- 17** номер участка территории
- 0,75** площадь участка территории, га
- 3.1.1, 120.1** код вида разрешенного использования земельного участка и объектов капитального строительства
- плотность застройки участка (тыс кв м/га)
- высота зданий, строений и сооружений (м)
- максимальный процент застройки (%)

ЗАСТРОЙКА:

- существующая







ГРАНИЦЫ:

- подготовки проекта планировки территории
- — — — — районов города Москвы
- ● ● ● ● существующих и планируемых элементов планировочной структуры
- — — — — участков территории
- зон планируемого размещения объектов капитального строительства

УСЛОВНЫЕ ОБОЗНАЧЕНИЯ:

ЛИНИИ ГРАДОСТРОИТЕЛЬНОГО РЕГУЛИРОВАНИЯ:

СУЩЕСТВУЮЩИЕ:

- — — — — красные линии улично-дорожной сети
- границы технических зон инженерных коммуникаций и сооружений
- границы зон внеуличных пешеходных переходов
- границы полос отвода железных дорог
- границы санитарно-защитных зон

ОТМЕНЯЕМЫЕ:

- * — * — красные линии улично-дорожной сети

УСТАНОВЛИВАЕМЫЕ:

- — — — — красные линии улично-дорожной сети

ЗОНЫ ПЛАНИРУЕМОГО РАЗМЕЩЕНИЯ:

- зоны планируемого размещения объектов капитального строительства
- зоны планируемого размещения линейных объектов капитального строительства железнодорожной инфраструктуры
- зоны планируемого размещения линейных объектов транспортной инфраструктуры
- зоны планируемого размещения линейных объектов инженерной инфраструктуры (траектория уточняется на стадии подготовки проектной документации)

1 номер участка территории

1.1 номер зоны планируемого размещения объектов капитального строительства

3,00 площадь участка территории, га

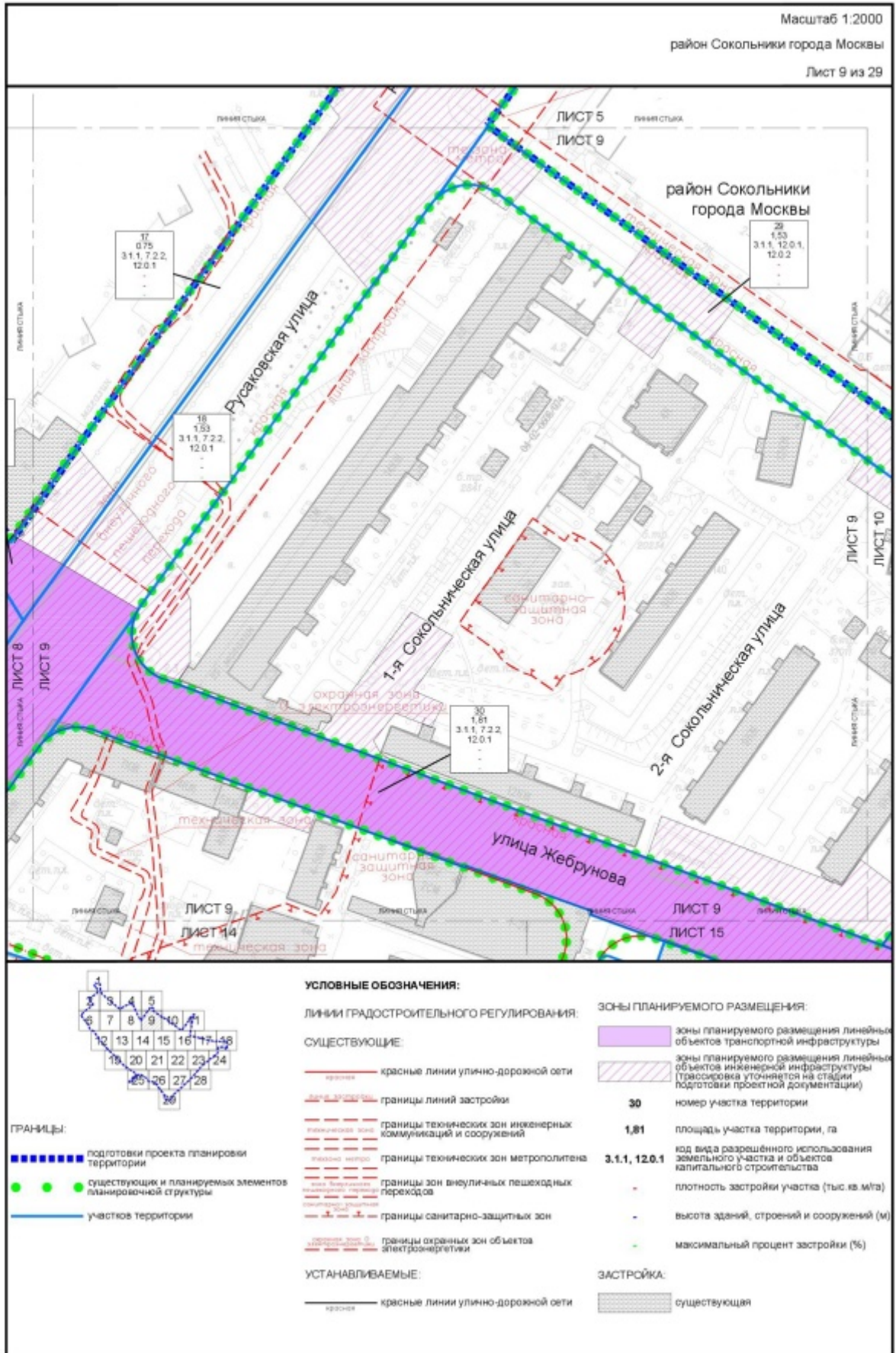
3.1.1, 7.1.1 код вида разрешенного использования земельного участка и объектов капитального строительства

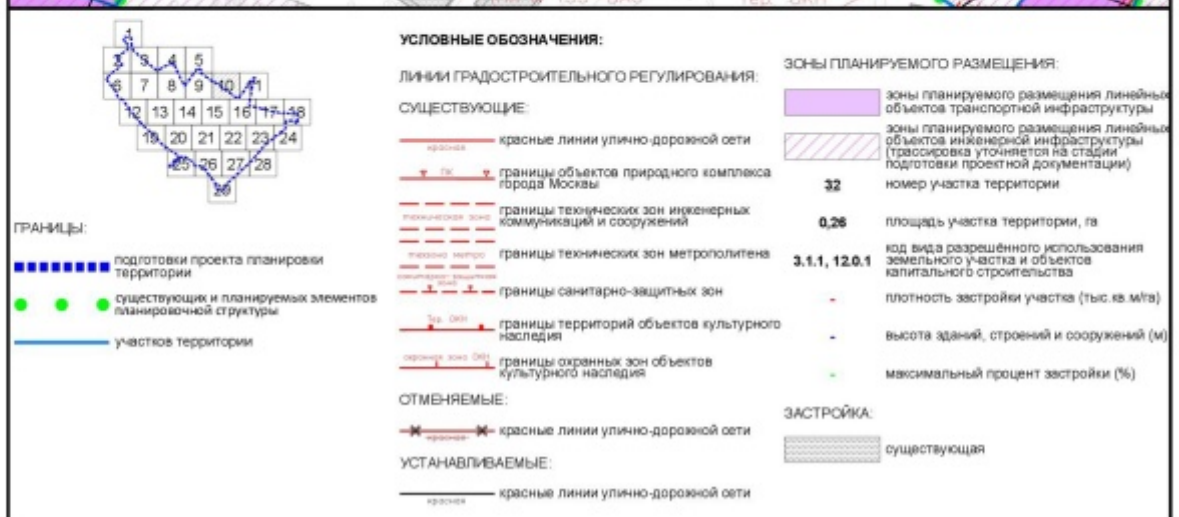
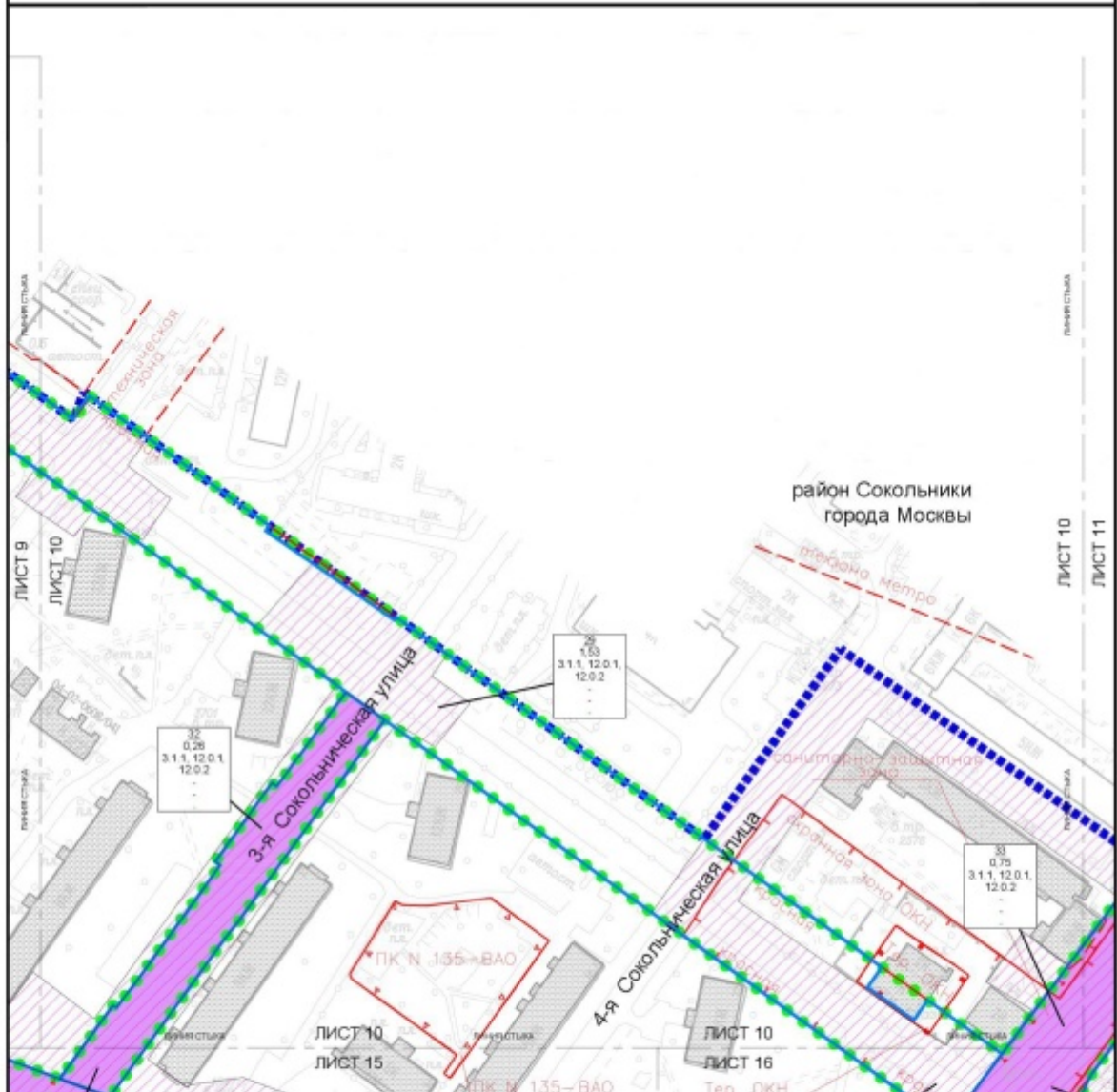
- плотность застройки участка (тыс кв м/га)
- высота зданий, строений и сооружений (м)
- + максимальный процент застройки (%)

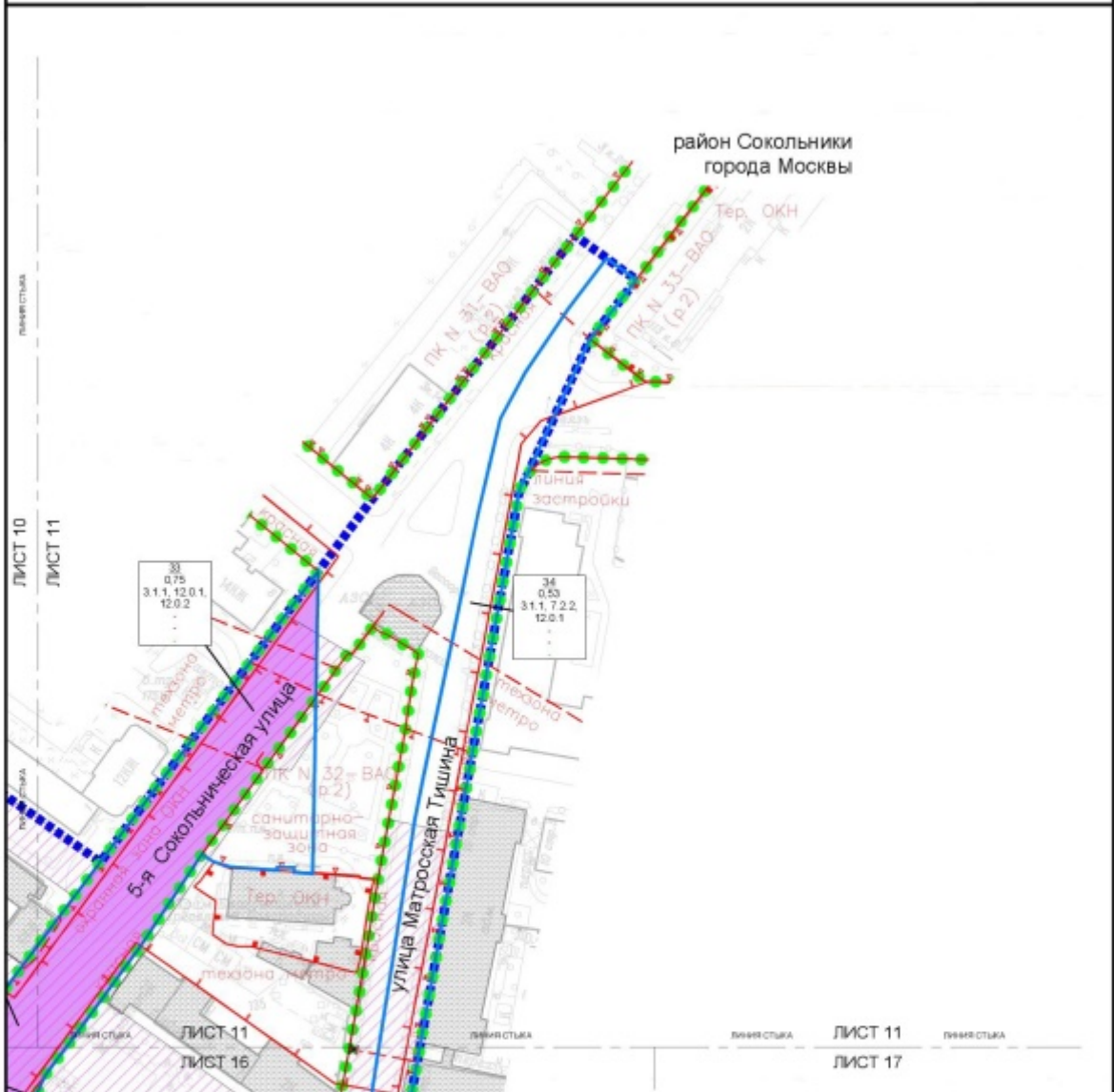
ЗАСТРОЙКА:

- существующая
- освобождение территории в установленном законом порядке

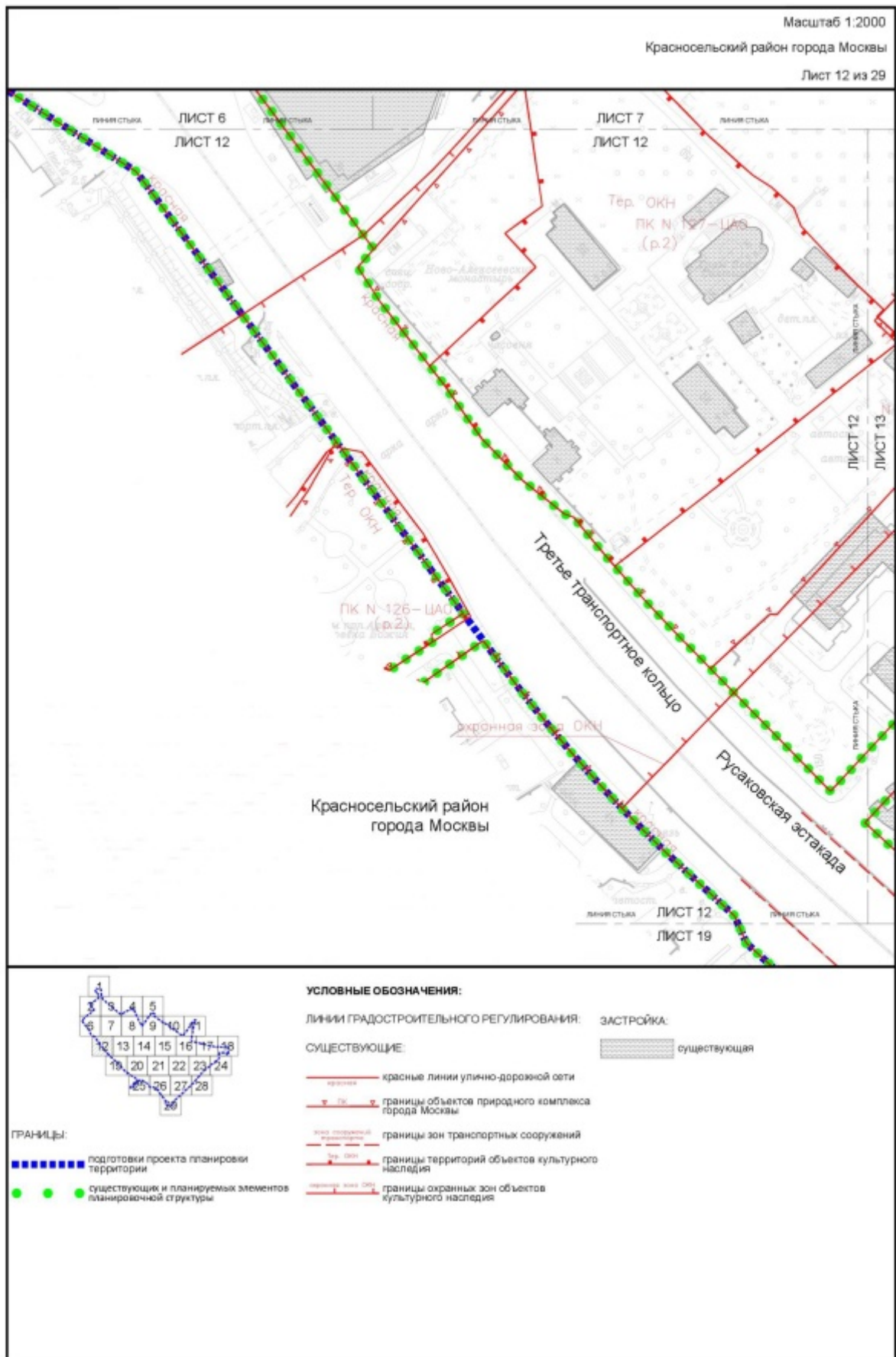


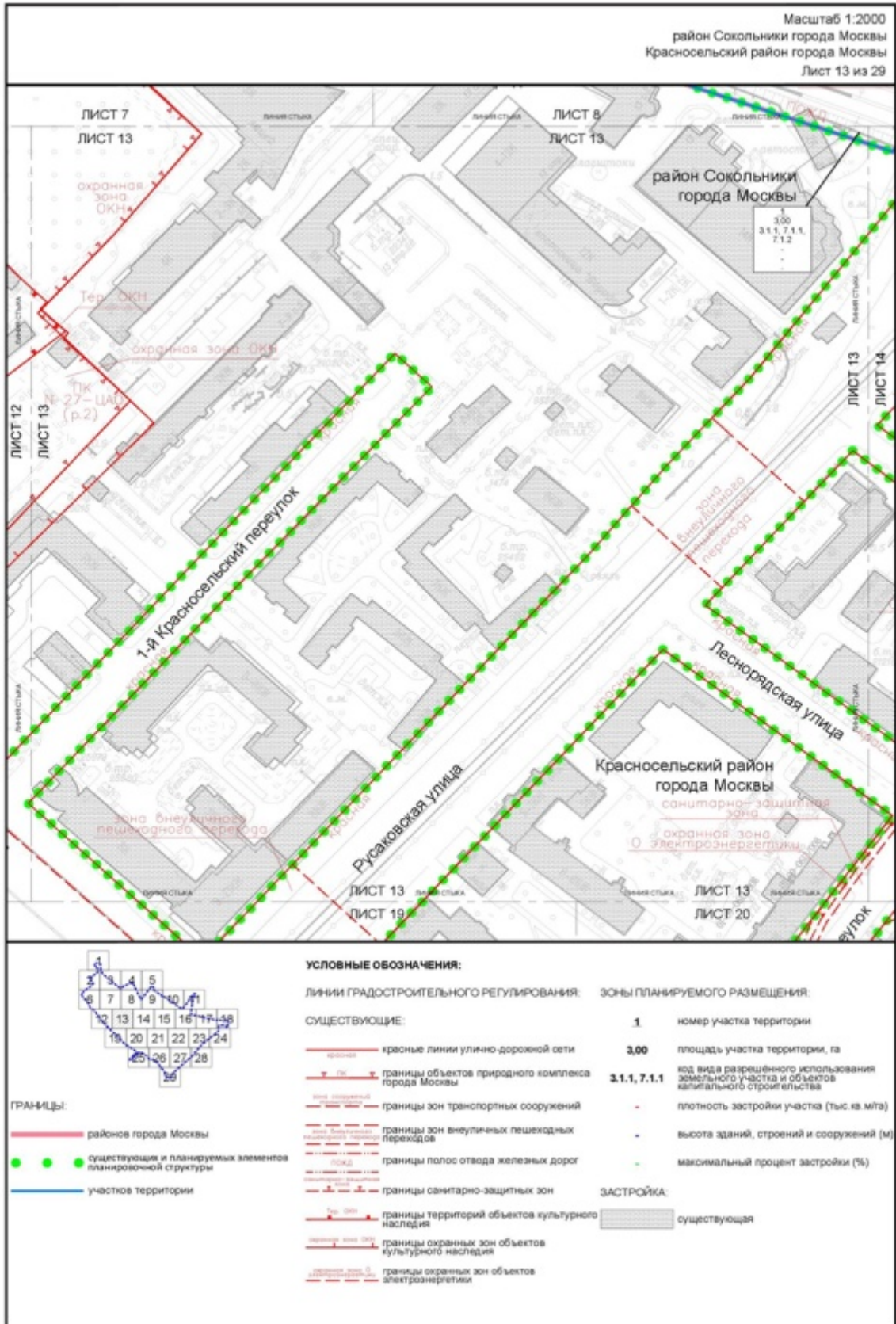


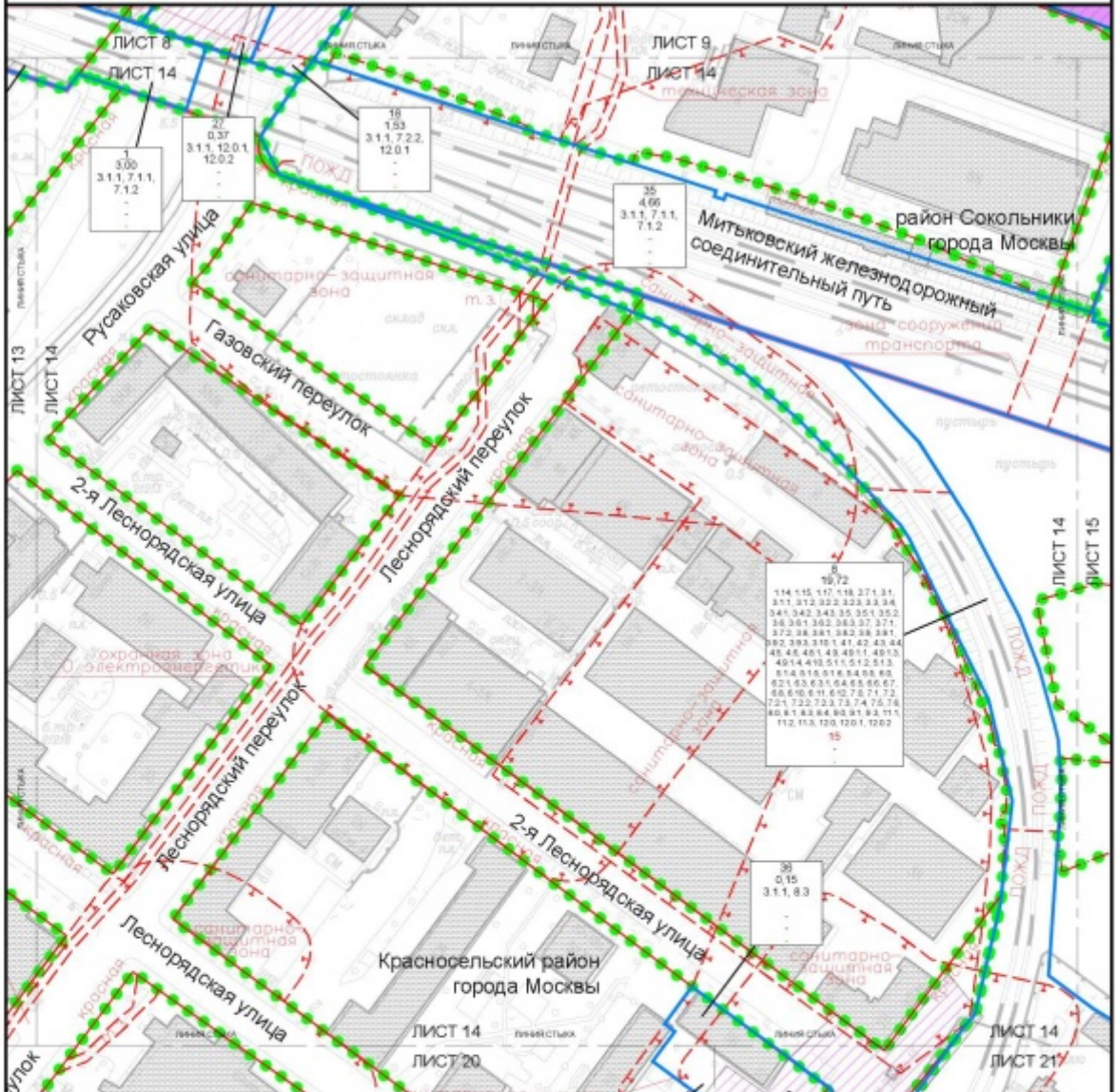




| | | |
|---|---|---|
| <p>ГРАНИЦЫ:</p> <ul style="list-style-type: none"> ■■■■■■■■■■ подготовка проекта планировки территории ●●●●●● существующих и планируемых элементов планировочной структуры ————— участков территории | <p>УСЛОВНЫЕ ОБОЗНАЧЕНИЯ:</p> <p>ЛИНИИ ГРАДОСТРОИТЕЛЬНОГО РЕГУЛИРОВАНИЯ:</p> <p>СУЩЕСТВУЮЩИЕ:</p> <ul style="list-style-type: none"> ————— красные линии улично-дорожной сети — PK — границы объектов природного комплекса города Москвы — ЛЗ — границы линий застройки — ТЗ — границы технических зон метрополитена — ЗСЗ — границы санитарно-защитных зон — ЗТЗ — границы территорий объектов культурного наследия — ЗОЗ — границы охранных зон объектов культурного наследия — ЗОП — границы зон охраняемого природного ландшафта <p>ОТМЕНЯЕМЫЕ:</p> <ul style="list-style-type: none"> — X — границы зон транспортных коммуникаций | <p>ЗОНЫ ПЛАНИРУЕМОГО РАЗМЕЩЕНИЯ:</p> <ul style="list-style-type: none"> зоны планируемого размещения линейных объектов транспортной инфраструктуры зоны планируемого размещения линейных объектов инженерной инфраструктуры (трамвайная уточняется на стадии подготовки проектной документации) <p>33 номер участка территории</p> <p>0,75 площадь участка территории, га</p> <p>3.1.1, 12.0.1 код вида разрешенного использования земельного участка и объектов капитального строительства</p> <p>- плотность застройки участка (тыс. кв. м/га)</p> <p>- высота зданий, строений и сооружений (м)</p> <p>- максимальный процент застройки (%)</p> <p>ЗАСТРОЙКА:</p> <ul style="list-style-type: none"> существующая |
|---|---|---|







ГРАНИЦЫ:

- районов города Москвы
- существующих и планируемых элементов планировочной структуры
- участков территории

УСЛОВНЫЕ ОБОЗНАЧЕНИЯ:

ЛИНИИ ГРАДОСТРОИТЕЛЬНОГО РЕГУЛИРОВАНИЯ:

СУЩЕСТВУЮЩИЕ:

- красные линии улично-дорожной сети
- границы зон транспортных сооружений
- границы технических зон инженерных коммуникаций и сооружений
- границы полос отвода железных дорог
- границы санитарно-защитных зон
- границы охранных зон объектов электроэнергетики

ЗОНЫ ПЛАНИРУЕМОГО РАЗМЕЩЕНИЯ:

- зоны планируемого размещения линейных объектов транспортной инфраструктуры
- зоны планируемого размещения линейных объектов инженерной инфраструктуры (траассировка уточняется на стадии подготовки проектной документации)

27 номер участка территории

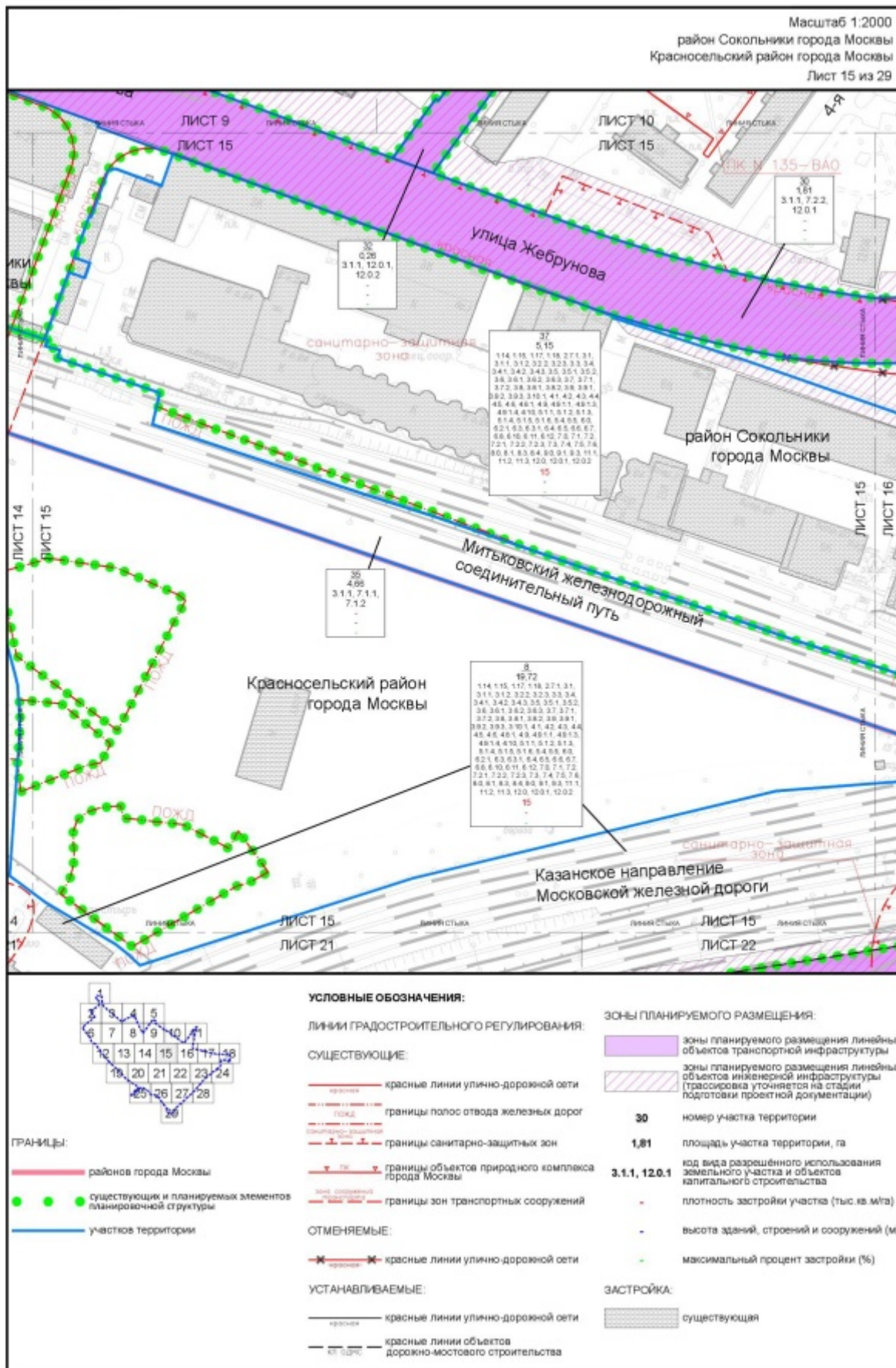
0,37 площадь участка территории, га

3.1.1, 12.0.1 код вида разрешенного использования земельного участка и объектов капитального строительства

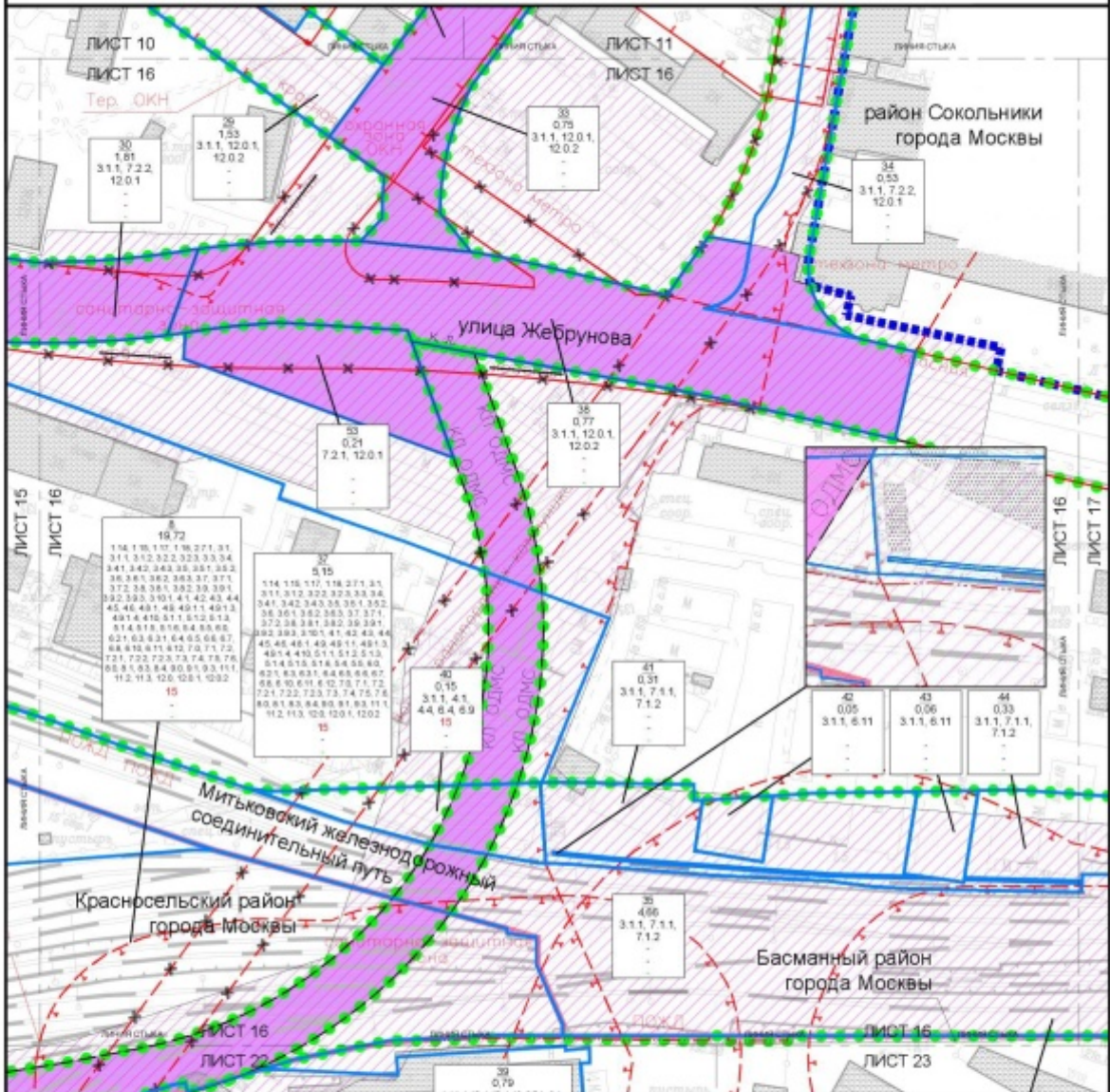
- плотность застройки участка (тыс кв м/га)
- высота зданий, строений и сооружений (м)
- максимальный процент застройки (%)

ЗАСТРОЙКА:

- существующая



Масштаб 1:2000
район Сокольники города Москвы
Красносельский район города Москвы
Басманный район города Москвы
Лист 16 из 29



ГРАНИЦЫ:

- подготовки проекта планировки территории
- районов города Москвы
- существующих и планируемых элементов планировочной структуры
- участков территории

ЛИНИИ ГРАДОСТРОИТЕЛЬНОГО РЕГУЛИРОВАНИЯ:

СУЩЕСТВУЮЩИЕ:

- красные линии улично-дорожной сети

УСЛОВНЫЕ ОБОЗНАЧЕНИЯ:

- - - - - границы технических зон метрополитена
- - - - - границы полос отвода железных дорог
- - - - - границы санитарно-защитных зон
- - - - - границы территорий объектов культурного наследия
- - - - - границы охранных зон объектов культурного наследия

ОТМЕНЯЕМЫЕ:

- - - - - красные линии улично-дорожной сети
- - - - - границы зон транспортных коммуникаций

УСТАНОВЛИВАЕМЫЕ:

- красные линии улично-дорожной сети
- - - - - красные линии объектов дорожно-мостового строительства

ЗОНЫ ПЛАНИРУЕМОГО РАЗМЕЩЕНИЯ:

- зоны планируемого размещения линейных объектов транспортной инфраструктуры
- зоны планируемого размещения линейных объектов инженерной инфраструктуры (трассировка уточняется на стадии подготовки проектной документации)

30 номер участка территории

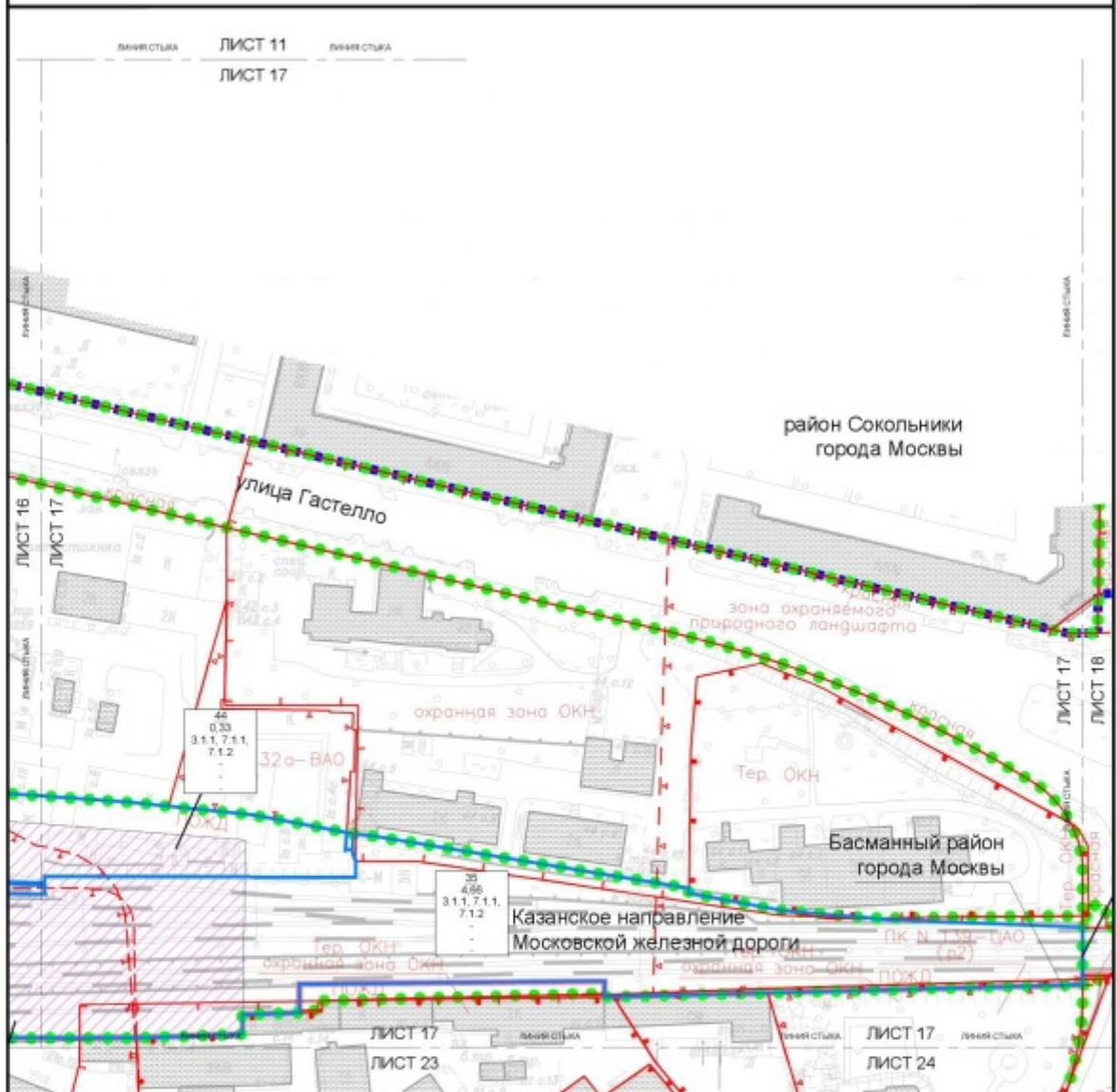
1,81 площадь участка территории, га

3.1.1, 7.2.2 код вида разрешенного использования земельного участка и объектов капитального строительства

- плотность застройки участка (тыс кв м/га)
- высота зданий, строений и сооружений (м)
- максимальный процент застройки (%)

ЗАСТРОЙКА:

- существующая



ГРАНИЦЫ:

- границы подготовки проекта планировки территории
- границы районов города Москвы
- существующие и планируемые элементы планировочной структуры
- участки территории

УСЛОВНЫЕ ОБОЗНАЧЕНИЯ:

ЛИНИИ ГРАДОСТРОИТЕЛЬНОГО РЕГУЛИРОВАНИЯ:

СУЩЕСТВУЮЩИЕ:

- красные линии улично-дорожной сети
- границы объектов природного комплекса города Москвы
- границы полос отвода железных дорог
- границы территорий объектов культурного наследия
- границы охранных зон объектов культурного наследия
- границы зон охраняемого природного ландшафта
- границы санитарно-защитных зон

ЗОНЫ ПЛАНИРУЕМОГО РАЗМЕЩЕНИЯ:

зоны планируемого размещения линейных объектов инженерной инфраструктуры (трассировка уточняется на стадии подготовки проектной документации)

- 44** номер участка территории
- 0,33** площадь участка территории, га
- 3.1.1, 7.1.1** код вида разрешенного использования земельного участка и объектов капитального строительства
- плотность застройки участка (тыс. кв. м/га)
- высота зданий, строений и сооружений (м)
- максимальный процент застройки (%)

ЗАСТРОЙКА:

существующая

