

ГРАФИЧЕСКОЕ ОПИСАНИЕ

местоположения границ населенных пунктов, территориальных зон, особо охраняемых природных территорий, зон с особыми условиями использования территории

Публичный сервитут для обеспечения строительства, реконструкции объектов инфраструктуры при реализации объекта: «Развитие транспортно-пересадочного узла «Деловой центр» в рамках реализации проекта «Развитие остановочных пунктов Московского центрального узла с целью увеличения их пропускной способности», для целей, предусмотренных п. 2 ч. 5 ст. 4 Федерального закона от 31.07.2020 N 254-ФЗ, расположенного в границах кадастрового квартала 77:01:0004043

(наименование объекта, местоположение границ которого описано (далее - объект))

Раздел 1

Сведения об объекте

№ п/п	Характеристики объекта	Описание характеристик
1	2	3
1.	Местоположение объекта	город Москва
2.	Площадь объекта +/- величина погрешности определения площади (P +/- Дельта P)	13 +/- 1 м ²
3.	Иные характеристики объекта	-

Раздел 2

Сведения о местоположении границ объекта

1. Система координат МСК Москвы

2. Сведения о характерных точках границ объекта

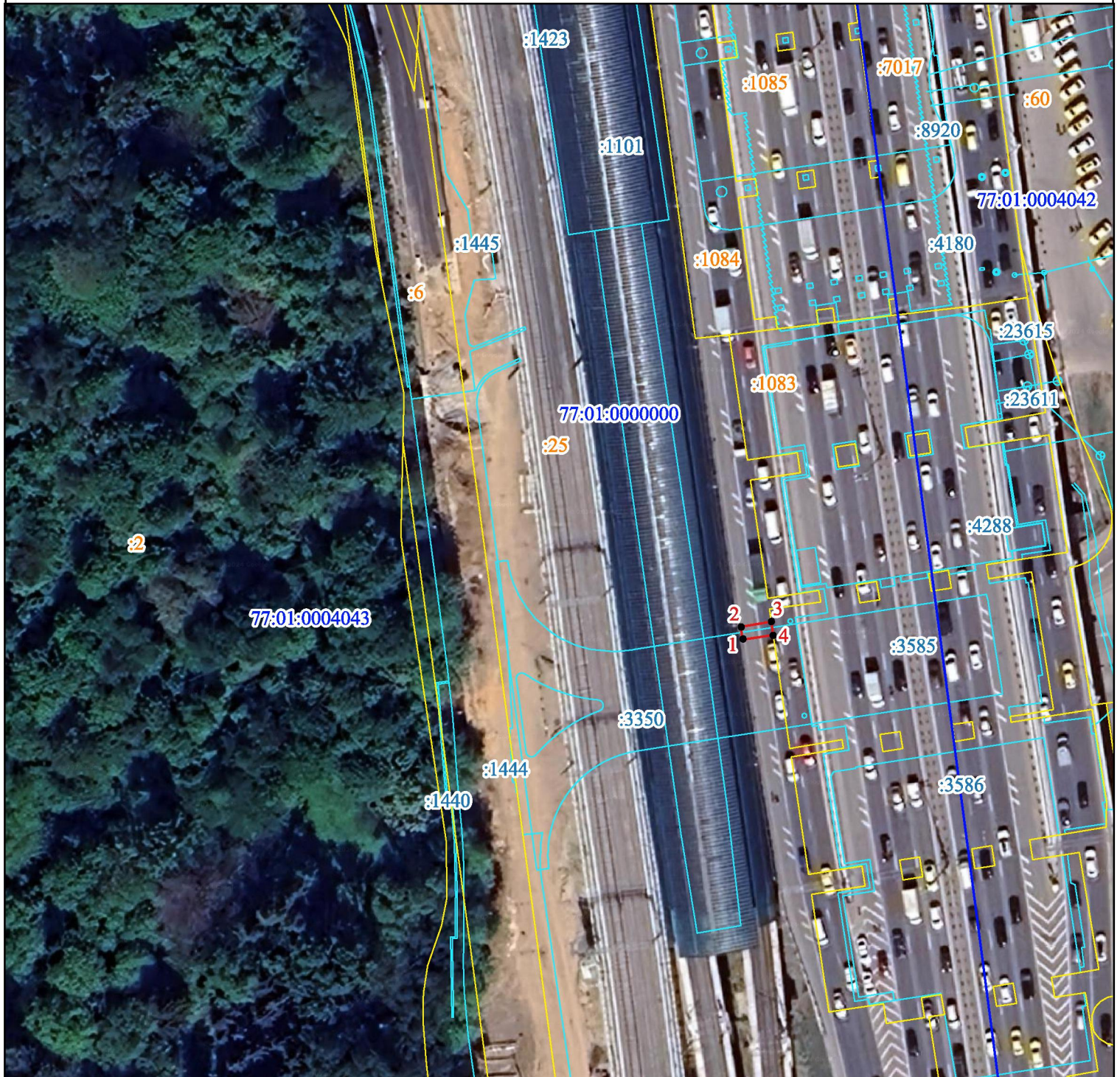
Обозначение характерных точек границ	Координаты, м		Метод определения координат характерной точки	Средняя квадратическая погрешность положения характерной точки (Mt), м	Описание обозначения точки на местности (при наличии)
	X	Y			
1	2	3	4	5	6
1	8878.54	2144.42	Аналитический метод	0.10	Закрепление отсутствует
2	8880.84	2144.06	Аналитический метод	0.10	Закрепление отсутствует
3	8881.77	2149.55	Аналитический метод	0.10	Закрепление отсутствует
4	8879.37	2149.9	Аналитический метод	0.10	Закрепление отсутствует
1	8878.54	2144.42	Аналитический метод	0.10	Закрепление отсутствует

3. Сведения о характерных точках части (частей) границы объекта

Обозначение характерных точек части границы	Координаты, м		Метод определения координат характерной точки	Средняя квадратическая погрешность положения характерной точки (Mt), м	Описание обозначения точки на местности (при наличии)
	X	Y			
1	2	3	4	5	6
-	-	-	-	-	-

СХЕМА РАСПОЛОЖЕНИЯ ГРАНИЦ ПУБЛИЧНОГО СЕРВИТУТА

Графическое описание местоположения границ публичного сервитута для обеспечения строительства, реконструкции объектов инфраструктуры при реализации объекта: «Развитие транспортно-пересадочного узла «Деловой центр» в рамках реализации проекта «Развитие остановочных пунктов Московского центрального узла с целью увеличения их пропускной способности», для целей, предусмотренных п. 2 ч. 5 ст. 4 Федерального закона от 31.07.2020 N 254-ФЗ, расположенного в границах кадастрового квартала 77:01:0004043



Масштаб 1:1000

УСЛОВНЫЕ ОБОЗНАЧЕНИЯ

- границы публичного сервитута
- **1** - обозначение характерной точки границы публичного сервитута
- существующая часть границы, имеющиеся в ЕГРН сведения о которой достаточны для определения ее местоположения
- граница кадастрового квартала
- :**6** - кадастровый номер земельного участка
- 77:01:0004043 - кадастровый номер кадастрового квартала
- граница объекта капитального строительства
- :**1444** - кадастровый номер объекта капитального строительства

ГРАФИЧЕСКОЕ ОПИСАНИЕ

местоположения границ населенных пунктов, территориальных зон, особо охраняемых природных территорий, зон с особыми условиями использования территории

Публичный сервитут для обеспечения строительства, реконструкции объектов инфраструктуры при реализации объекта: «Развитие транспортно-пересадочного узла «Деловой центр» в рамках реализации проекта «Развитие остановочных пунктов Московского центрального узла с целью увеличения их пропускной способности», для целей, предусмотренных п. 2 ч. 5 ст. 4 Федерального закона от 31.07.2020 N 254-ФЗ, расположенного в границах земельного участка с кадастровым номером 77:01:0004043:6

(наименование объекта, местоположение границ которого описано (далее - объект))

Раздел 1

Сведения об объекте

№ п/п	Характеристики объекта	Описание характеристик
1	2	3
1.	Местоположение объекта	город Москва
2.	Площадь объекта +/- величина погрешности определения площади (P +/- Дельта P)	59 +/- 3 м ²
3.	Иные характеристики объекта	-

Раздел 2

Сведения о местоположении границ объекта

1. Система координат МСК Москвы

2. Сведения о характерных точках границ объекта

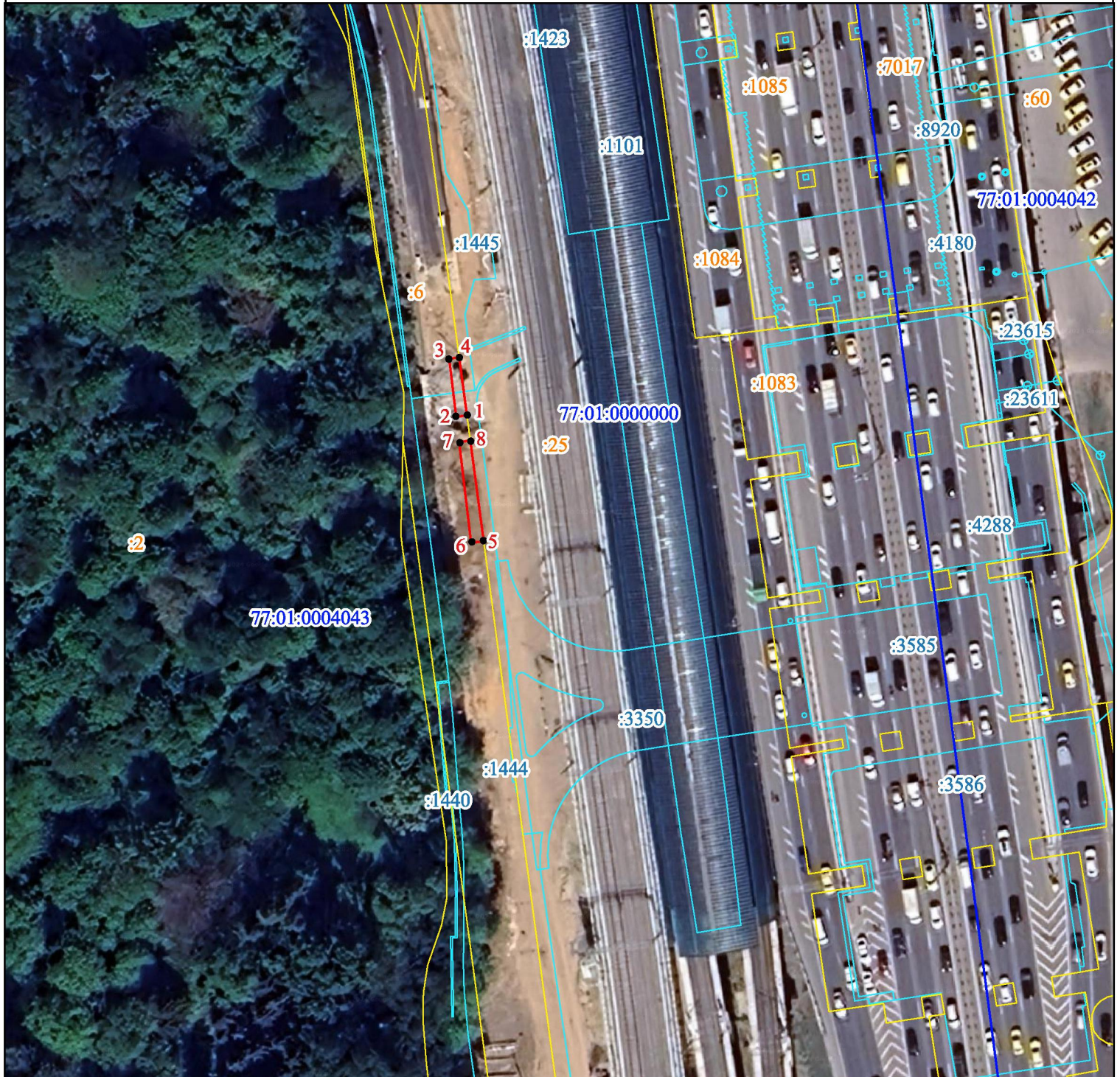
Обозначение характерных точек границ	Координаты, м		Метод определения координат характерной точки	Средняя квадратическая погрешность положения характерной точки (Mt), м	Описание обозначения точки на местности (при наличии)
	X	Y			
1	2	3	4	5	6
1	8918.70	2094.94	Аналитический метод	0.10	Закрепление отсутствует
2	8918.48	2093.00	Аналитический метод	0.10	Закрепление отсутствует
3	8928.89	2091.76	Аналитический метод	0.10	Закрепление отсутствует
4	8929.13	2093.55	Аналитический метод	0.10	Закрепление отсутствует
1	8918.70	2094.94	Аналитический метод	0.10	Закрепление отсутствует
5	8896.11	2097.95	Аналитический метод	0.10	Закрепление отсутствует
6	8895.87	2095.68	Аналитический метод	0.10	Закрепление отсутствует
7	8913.94	2093.54	Аналитический метод	0.10	Закрепление отсутствует
8	8914.20	2095.54	Аналитический метод	0.10	Закрепление отсутствует
5	8896.11	2097.95	Аналитический метод	0.10	Закрепление отсутствует

3. Сведения о характерных точках части (частей) границы объекта

Обозначение характерных точек части границы	Координаты, м		Метод определения координат характерной точки	Средняя квадратическая погрешность положения характерной точки (Mt), м	Описание обозначения точки на местности (при наличии)
	X	Y			
1	2	3	4	5	6
-	-	-	-	-	-

СХЕМА РАСПОЛОЖЕНИЯ ГРАНИЦ ПУБЛИЧНОГО СЕРВИТУТА

Графическое описание местоположения границ публичного сервитута для обеспечения строительства, реконструкции объектов инфраструктуры при реализации объекта: «Развитие транспортно-пересадочного узла «Деловой центр» в рамках реализации проекта «Развитие остановочных пунктов Московского центрального узла с целью увеличения их пропускной способности», для целей, предусмотренных п. 2 ч. 5 ст. 4 Федерального закона от 31.07.2020 N 254-ФЗ, расположенного в границах земельного участка с кадастровым номером 77:01:0004043:6



Масштаб 1:1000

УСЛОВНЫЕ ОБОЗНАЧЕНИЯ

- границы публичного сервитута
- 1 - обозначение характерной точки границы публичного сервитута
- существующая часть границы, имеющиеся в ЕГРН сведения о которой достаточны для определения ее местоположения
- граница кадастрового квартала
- :6 - кадастровый номер земельного участка
- 77:01:0004043 - кадастровый номер кадастрового квартала
- граница объекта капитального строительства
- :1444 - кадастровый номер объекта капитального строительства