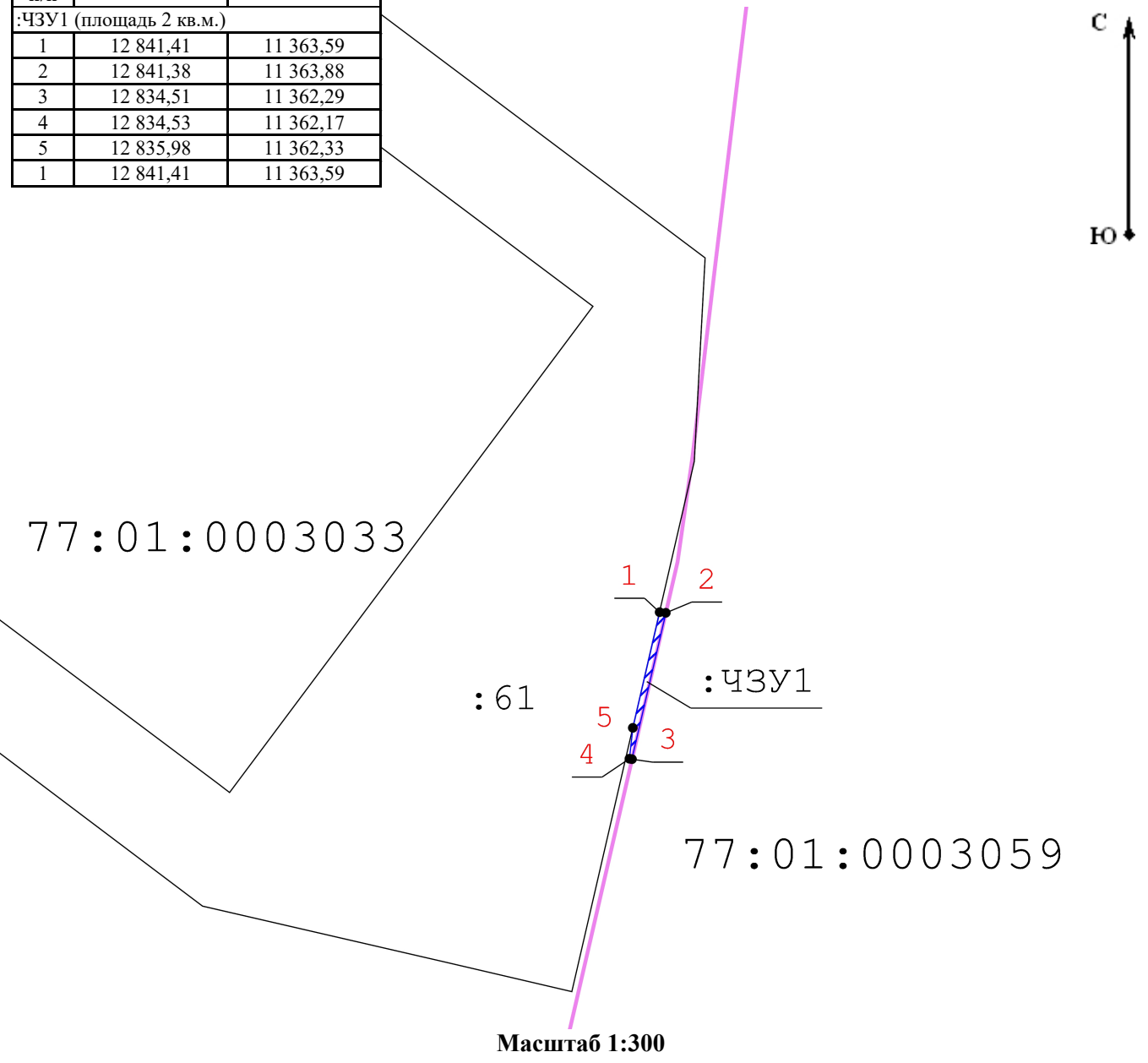


План-схема расположения частей земельного участка на кадастровом плане территории, необходимого для размещения объекта: «Этап 5. Строительство путепровода тоннельного типа на пересечении ж. д. путей МЖД-3 и станции Москва-Пассажирская-Казанская» в рамках инвестиционного проекта ОАО «РЖД» «Организация пригородно-городского пассажирского железнодорожного движения на участке Крюково-Раменское (МЖД-3)»




1. Исходный земельный участок - 77:01:0003033
2. Площадь исходного земельного участка - 18 484 кв.м
3. Адресный ориентир - адресные ориентиры г. Москва, переулок Леснорядский, д. 18с14
4. Часть земельного участка, подлежащая оформлению - :ЧЗУ1 - 2 кв.м

**Геоданные**

№ п/п	X, м	Y, м
:ЧЗУ1 (площадь 2 кв.м.)		
1	12 841,41	11 363,59
2	12 841,38	11 363,88
3	12 834,51	11 362,29
4	12 834,53	11 362,17
5	12 835,98	11 362,33
1	12 841,41	11 363,59



**Условные обозначения:**

-  -- Граница кадастрового квартала
-  1 -- Обозначение характерной точки образованного земельного участка
- :ЧЗУ1 -- Условное обозначение образуемого земельного участка
-  -- Площадь публичного сервитута