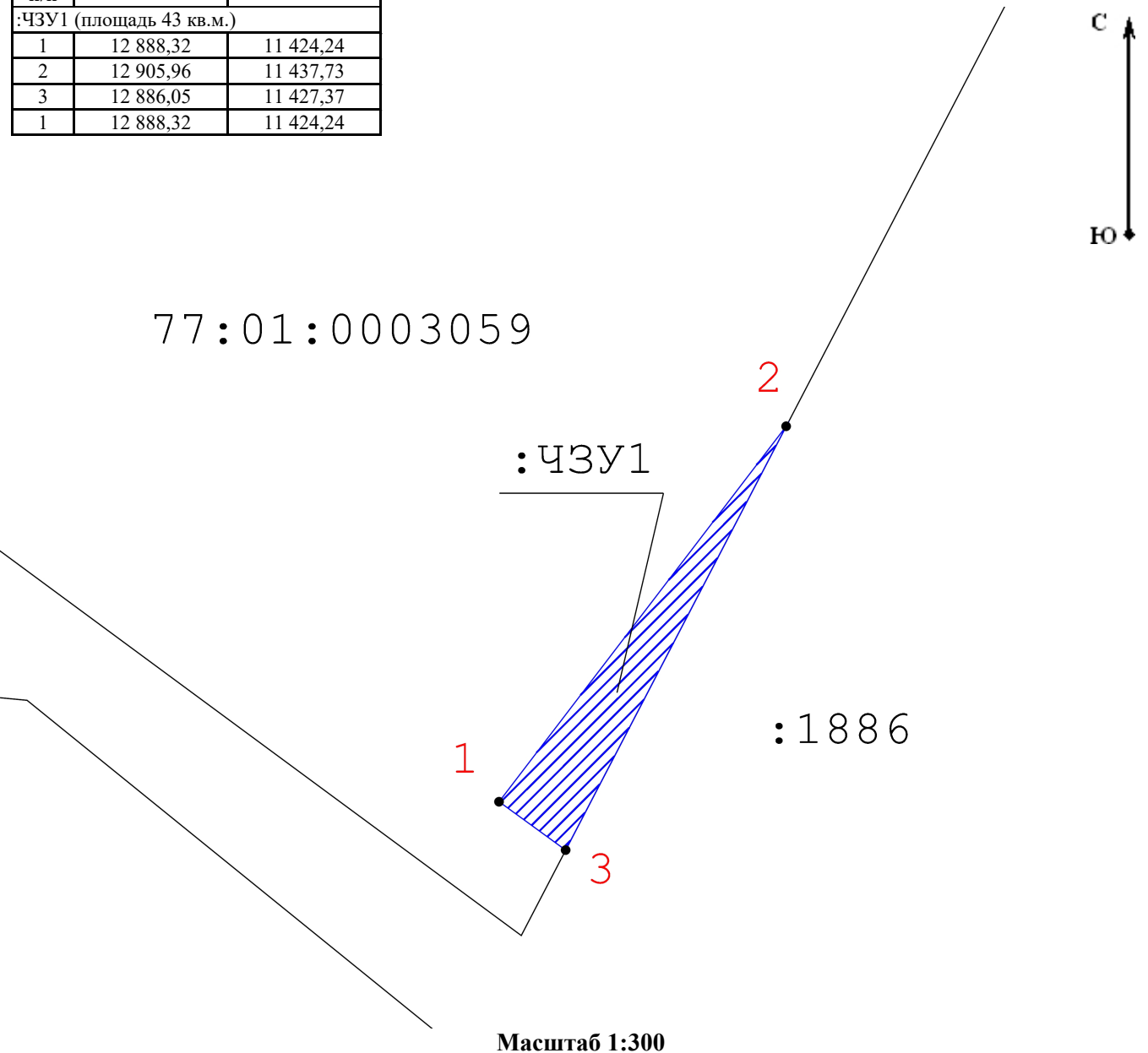


План-схема расположения частей земельного участка на кадастровом плане территории, необходимого для размещения объекта: «Этап 5. Строительство путепровода тоннельного типа на пересечении ж. д. путей МЖД-3 и станции Москва-Пассажирская-Казанская» в рамках инвестиционного проекта ОАО «РЖД» «Организация пригородно-городского пассажирского железнодорожного движения на участке Крюково-Раменское (МЖД-3)»

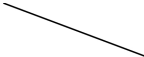


1. Исходный земельный участок - 77:01:0003059
2. Площадь исходного земельного участка - 503 193 кв.м
3. Адресный ориентир - адресные ориентиры г. Москва, 2-я Леснорядская ул., д. 13А
4. Часть земельного участка, подлежащая оформлению - :ЧЗУ1 - 43 кв.м

**Геоданные**

№ п/п	X, м	Y, м
:ЧЗУ1 (площадь 43 кв.м.)		
1	12 888,32	11 424,24
2	12 905,96	11 437,73
3	12 886,05	11 427,37
1	12 888,32	11 424,24



**Условные обозначения:**

-  -- Часть границы, сведения ЕГРН о которой позволяют однозначно определить ее положение на местности
-  1 -- Обозначение характерной точки образованного земельного участка
- : ЧЗУ1 -- Условное обозначение образуемого земельного участка
-  -- Площадь публичного сервитута