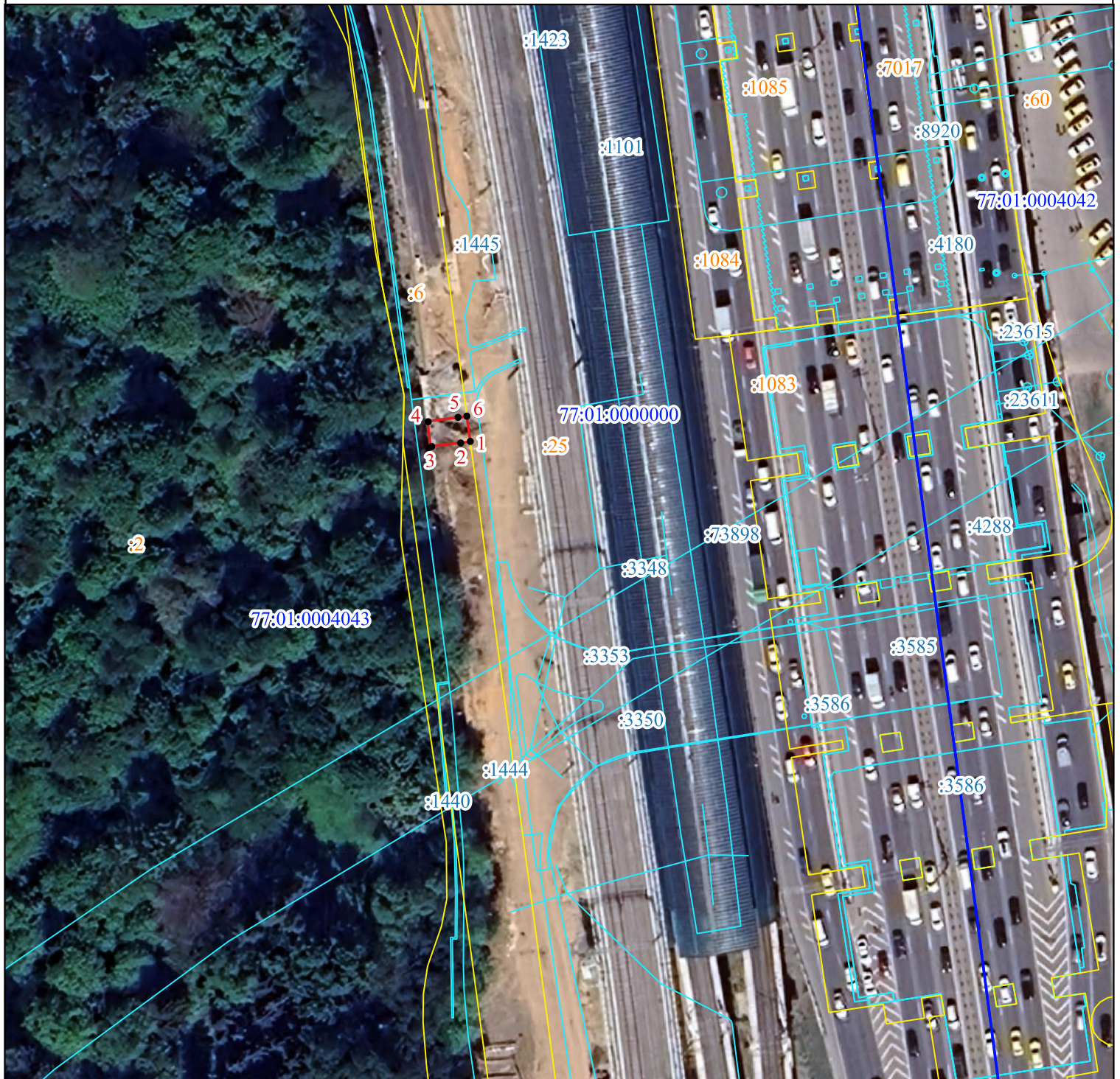


## СХЕМА РАСПОЛОЖЕНИЯ ГРАНИЦ ПУБЛИЧНОГО СЕРВИТУТА

Графическое описание местоположения границ публичного сервитута для строительства объектов водопроводных сетей, сетей водоотведения, их неотъемлемых технологических частей, если указанные объекты необходимы для подключения (технологического присоединения) к сетям инженерно-технического обеспечения, предусмотренных п. 1 ст. 39.37 ЗК РФ, для объекта: «Развитие транспортно-пересадочного узла «Деловой центр» в рамках реализации проекта «Развитие остановочных пунктов Московского центрального узла с целью увеличения их пропускной способности», расположенного в границах земельного участка с кадастровым номером 77:01:0004043:6



Масштаб 1:1000

### УСЛОВНЫЕ ОБОЗНАЧЕНИЯ

- границы публичного сервитута
- 1 - обозначение характерной точки границы публичного сервитута
- существующая часть границы, имеющиеся в ЕГРН сведения о которой достаточны для определения ее местоположения
- граница кадастрового квартала
- :6 - кадастровый номер земельного участка
- 77:01:0004043 - кадастровый номер кадастрового квартала
- граница объекта капитального строительства
- :1444 - кадастровый номер объекта капитального строительства