

ГРАФИЧЕСКОЕ ОПИСАНИЕ

местоположения границ населенных пунктов, территориальных зон, особо охраняемых природных территорий, зон с особыми условиями использования территории

Публичный сервитут для обеспечения строительства, реконструкции объектов инфраструктуры при реализации объекта «Реконструкция участка Москва-Пассажирская-Курская (вкл.) - Москва-Товарная-Курская - Карачарово (искл.) со строительством дополнительных главных путей» для целей, предусмотренных п. 2 ч. 5 ст. 4 Федерального закона от 31 июля 2020 г. № 254-ФЗ, в границах земельного участка с кадастровым номером 77:04:0001009:44 (ВО325.1-2)

(наименование объекта, местоположение границ которого описано (далее - объект))

Раздел 1

Сведения об объекте

№ п/п	Характеристики объекта	Описание характеристик
1	2	3
1.	Местоположение объекта	город Москва
2.	Площадь объекта +/- величина погрешности определения площади (Р +/- Дельта Р)	24 +/- 2 м ²
3.	Иные характеристики объекта	Публичный сервитут для обеспечения строительства, реконструкции объектов инфраструктуры при реализации объекта «Реконструкция участка Москва-Пассажирская-Курская (вкл.) - Москва-Товарная-Курская - Карачарово (искл.) со строительством дополнительных главных путей» для целей, предусмотренных п. 2 ч. 5 ст. 4 Федерального закона от 31 июля 2020 г. № 254-ФЗ, в границах земельного участка с кадастровым номером 77:04:0001009:44. Срок установления публичного сервитута - 46 месяцев.

Раздел 2

Сведения о местоположении границ объекта

1. Система координат МСК Москвы

2. Сведения о характерных точках границ объекта

Обозначение характерных точек границ	Координаты, м		Метод определения координат характерной точки	Средняя квадратическая погрешность положения характерной точки (Mt), м	Описание обозначения точки на местности (при наличии)
	X	Y			
1	2	3	4	5	6
1	8952.16	11835.48	Аналитический метод	0.10	Закрепление отсутствует
2	8953.10	11843.66	Аналитический метод	0.10	Закрепление отсутствует
3	8952.90	11843.69	Аналитический метод	0.10	Закрепление отсутствует
4	8951.99	11835.49	Аналитический метод	0.10	Закрепление отсутствует
1	8952.16	11835.48	Аналитический метод	0.10	Закрепление отсутствует
5	8963.84	11948.85	Аналитический метод	0.10	Закрепление отсутствует
6	8968.52	11983.50	Аналитический метод	0.10	Закрепление отсутствует
7	8970.67	12003.11	Аналитический метод	0.10	Закрепление отсутствует
8	8963.36	11948.99	Аналитический метод	0.10	Закрепление отсутствует
5	8963.84	11948.85	Аналитический метод	0.10	Закрепление отсутствует

3. Сведения о характерных точках части (частей) границы объекта

Обозначение характерных точек части границы	Координаты, м		Метод определения координат характерной точки	Средняя квадратическая погрешность положения характерной точки (Mt), м	Описание обозначения точки на местности (при наличии)
	X	Y			
1	2	3	4	5	6
-	-	-	-	-	-

Раздел 3

Сведения о местоположении измененных (уточненных) границ объекта

1. Система координат -

2. Сведения о характерных точках границ объекта

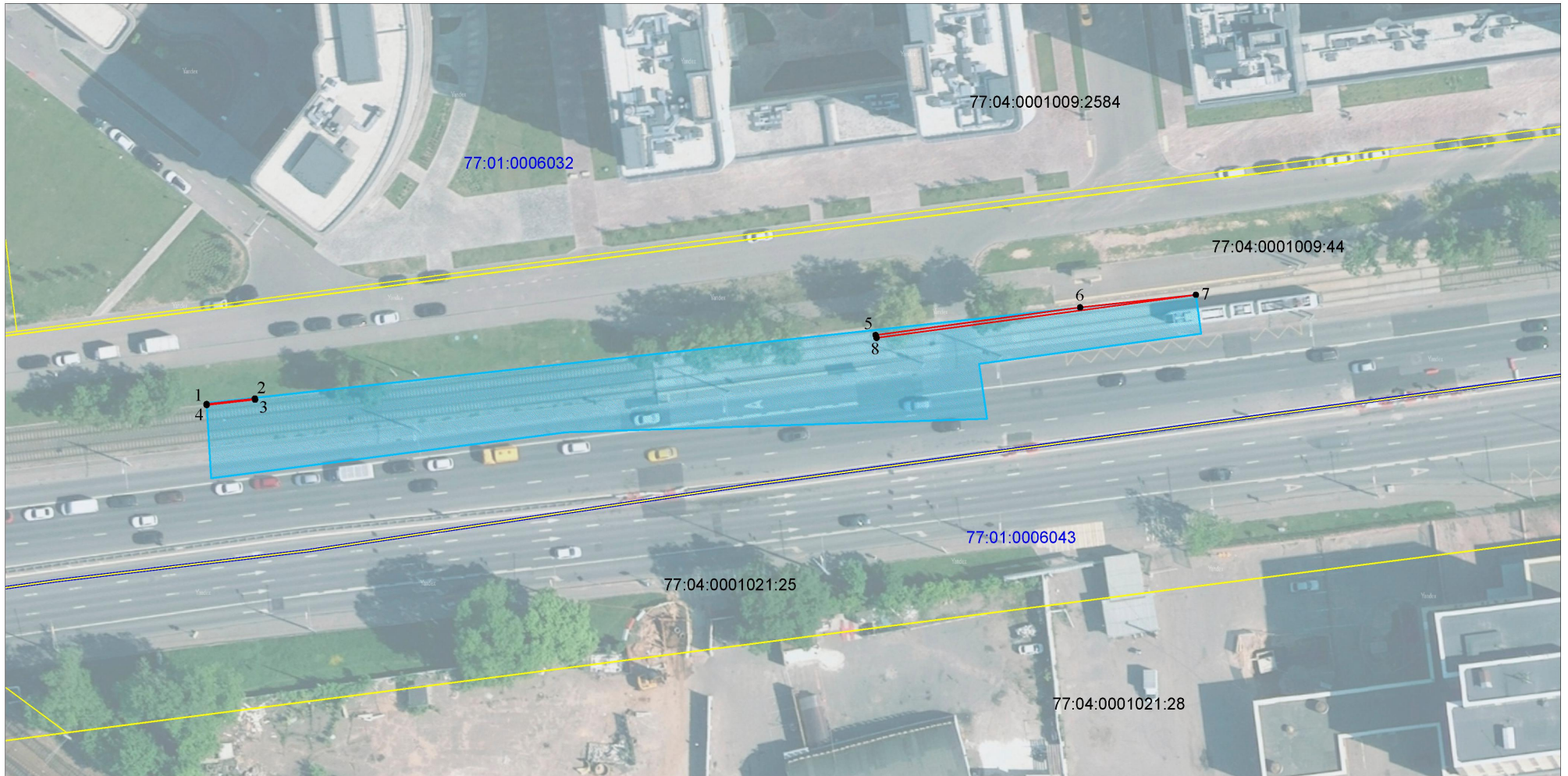
Обозначение характерных точек границ	Существующие координаты, м		Измененные (уточненные) координаты, м		Метод определения координат характерной точки	Средняя квадратическая погрешность положения характерной точки (Mt), м	Описание обозначения точки на местности (при наличии)
	X	Y	X	Y			
1	2	3	4	5	6	7	8
-	-	-	-	-	-	-	

3. Сведения о характерных точках части (частей) границы объекта

Обозначение характерных точек части границы	Существующие координаты, м		Измененные (уточненные) координаты, м		Метод определения координат характерной точки	Средняя квадратическая погрешность положения характерной точки (Mt), м	Описание обозначения точки на местности (при наличии)
	X	Y	X	Y			
1	2	3	4	5	6	7	8
-	-	-	-	-	-	-	

СХЕМА РАСПОЛОЖЕНИЯ ГРАНИЦ ПУБЛИЧНОГО СЕРВИТУТА

для обеспечения строительства, реконструкции объектов инфраструктуры при реализации объекта «Реконструкция участка Москва-Пассажирская-Курская (вкл.) - Москва-Товарная-Курская - Карачарово (искл.) со строительством дополнительных главных путей» для целей, предусмотренных п. 2 ч. 5 ст. 4 Федерального закона от 31 июля 2020 г. № 254-ФЗ, в границах земельного участка с кадастровым номером 77:04:0001009:44 (ВО325.1-2)



Масштаб 1:1000

Условные обозначения:

- 77:04:0001009 Номер кадастрового квартала
- 77:04:0001009:44 Кадастровый номер земельного участка
- Граница публичного сервитута
- Граница земельного участка, сведения о котором содержатся в Едином государственном реестре недвижимости
- Граница кадастрового квартала
- 1 ● Характерная точка границы публичного сервитута

ГРАФИЧЕСКОЕ ОПИСАНИЕ

местоположения границ населенных пунктов, территориальных зон, особо охраняемых природных территорий, зон с особыми условиями использования территории

Публичный сервитут для обеспечения строительства, реконструкции объектов инфраструктуры при реализации объекта «Реконструкция участка Москва-Пассажирская-Курская (вкл.) - Москва-Товарная-Курская - Карачарово (искл.) со строительством дополнительных главных путей» для целей, предусмотренных п. 2 ч. 5 ст. 4 Федерального закона от 31 июля 2020 г. № 254-ФЗ, в границах земельного участка 77:01:0003003:49 (В0154)

(наименование объекта, местоположение границ которого описано (далее - объект))

Раздел 1

Сведения об объекте

№ п/п	Характеристики объекта	Описание характеристик
1	2	3
1.	Местоположение объекта	город Москва
2.	Площадь объекта +/- величина погрешности определения площади (Р +/- Дельта Р)	7 +/- 1 м ²
3.	Иные характеристики объекта	Публичный сервитут для обеспечения строительства, реконструкции объектов инфраструктуры при реализации объекта «Реконструкция участка Москва-Пассажирская-Курская (вкл.) - Москва-Товарная-Курская - Карачарово (искл.) со строительством дополнительных главных путей» для целей, предусмотренных п. 2 ч. 5 ст. 4 Федерального закона от 31 июля 2020 г. № 254-ФЗ, в границах земельного участка 77:01:0003003:49. Срок установления публичного сервитута - 46 месяцев.

Раздел 2

Сведения о местоположении границ объекта

1. Система координат МСК Москвы

2. Сведения о характерных точках границ объекта

Обозначение характерных точек границ	Координаты, м		Метод определения координат характерной точки	Средняя квадратическая погрешность положения характерной точки (Mt), м	Описание обозначения точки на местности (при наличии)
	X	Y			
1	2	3	4	5	6
1	9614.79	10575.50	Аналитический метод	0.10	Закрепление отсутствует
2	9613.96	10575.81	Аналитический метод	0.10	Закрепление отсутствует
3	9609.90	10574.80	Аналитический метод	0.10	Закрепление отсутствует
4	9609.35	10572.16	Аналитический метод	0.10	Закрепление отсутствует
1	9614.79	10575.50	Аналитический метод	0.10	Закрепление отсутствует

3. Сведения о характерных точках части (частей) границы объекта

Обозначение характерных точек части границы	Координаты, м		Метод определения координат характерной точки	Средняя квадратическая погрешность положения характерной точки (Mt), м	Описание обозначения точки на местности (при наличии)
	X	Y			
1	2	3	4	5	6
-	-	-	-	-	-

Раздел 3

Сведения о местоположении измененных (уточненных) границ объекта

1. Система координат -

2. Сведения о характерных точках границ объекта

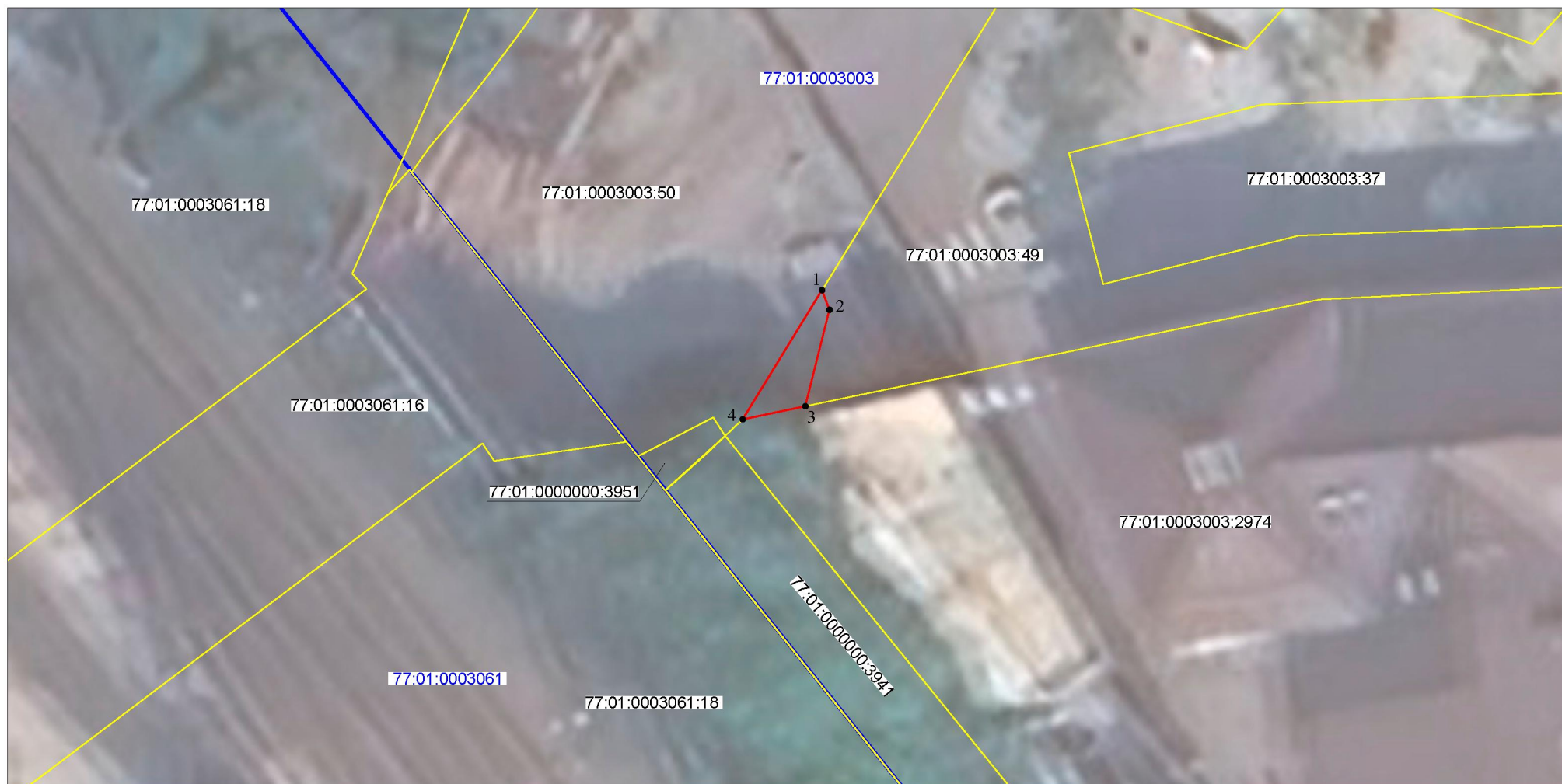
Обозначение характерных точек границ	Существующие координаты, м		Измененные (уточненные) координаты, м		Метод определения координат характерной точки	Средняя квадратическая погрешность положения характерной точки (Mt), м	Описание обозначения точки на местности (при наличии)
	X	Y	X	Y			
1	2	3	4	5	6	7	8
-	-	-	-	-	-	-	

3. Сведения о характерных точках части (частей) границы объекта

Обозначение характерных точек части границы	Существующие координаты, м		Измененные (уточненные) координаты, м		Метод определения координат характерной точки	Средняя квадратическая погрешность положения характерной точки (Mt), м	Описание обозначения точки на местности (при наличии)
	X	Y	X	Y			
1	2	3	4	5	6	7	8
-	-	-	-	-	-	-	

СХЕМА РАСПОЛОЖЕНИЯ ГРАНИЦ ПУБЛИЧНОГО СЕРВИТУТА

для обеспечения строительства, реконструкции объектов инфраструктуры при реализации объекта «Реконструкция участка Москва-Пассажирская-Курская (вкл.) - Москва-Товарная-Курская - Карачарово (искл.) со строительством дополнительных главных путей» для целей, предусмотренных п. 2 ч. 5 ст. 4 Федерального закона от 31 июля 2020 г. № 254-ФЗ, в границах земельного участка 77:01:0003003:49 (ВО154)



Масштаб 1:250

Условные обозначения:

- 77:01:0003003 Номер кадастрового квартала
- 77:01:0003003:49 Кадастровый номер земельного участка
- Граница публичного сервитута
- Граница земельного участка, сведения о котором содержатся в Едином государственном реестре недвижимости
- Граница кадастрового квартала
- Характерная точка границы публичного сервитута

ГРАФИЧЕСКОЕ ОПИСАНИЕ

местоположения границ населенных пунктов, территориальных зон, особо охраняемых природных территорий, зон с особыми условиями использования территории

Публичный сервитут для обеспечения строительства, реконструкции объектов инфраструктуры при реализации объекта «Реконструкция участка Москва-Пассажирская-Курская (вкл.) - Москва-Товарная-Курская - Карачарово (искл.) со строительством дополнительных главных путей» для целей, предусмотренных п. 2 ч. 5 ст. 4 Федерального закона от 31 июля 2020 г. № 254-ФЗ, в границах кадастрового квартала 77:04:0001009 и земельных участков 77:04:0001009:44 и 77:01:0006029:90 (ВО315.1-1, ВО463, ВО326.1, ВО237.1, ВО325.1-1)

(наименование объекта, местоположение границ которого описано (далее - объект))

Раздел 1

Сведения об объекте

№ п/п	Характеристики объекта	Описание характеристик
1	2	3
1.	Местоположение объекта	город Москва
2.	Площадь объекта +/- величина погрешности определения площади (Р +/- Дельта Р)	85 +/- 3 м ²
3.	Иные характеристики объекта	Публичный сервитут для обеспечения строительства, реконструкции объектов инфраструктуры при реализации объекта «Реконструкция участка Москва-Пассажирская-Курская (вкл.) - Москва-Товарная-Курская - Карачарово (искл.) со строительством дополнительных главных путей» для целей, предусмотренных п. 2 ч. 5 ст. 4 Федерального закона от 31 июля 2020 г. № 254-ФЗ, в границах кадастрового квартала 77:04:0001009 и земельных участков 77:04:0001009:44 и 77:01:0006029:90. Срок установления публичного сервитута - 46 месяцев.

Раздел 2

Сведения о местоположении границ объекта

1. Система координат МСК Москвы

2. Сведения о характерных точках границ объекта

Обозначение характерных точек границ	Координаты, м		Метод определения координат характерной точки	Средняя квадратическая погрешность положения характерной точки (Mt), м	Описание обозначения точки на местности (при наличии)
	X	Y			
1	2	3	4	5	6
1	9059.56	11602.06	Аналитический метод	0.10	Закрепление отсутствует
2	9059.09	11602.80	Аналитический метод	0.10	Закрепление отсутствует
3	9058.29	11602.35	Аналитический метод	0.10	Закрепление отсутствует
4	9059.35	11600.65	Аналитический метод	0.10	Закрепление отсутствует
5	9060.01	11601.01	Аналитический метод	0.10	Закрепление отсутствует
1	9059.56	11602.06	Аналитический метод	0.10	Закрепление отсутствует
6	8951.16	11627.28	Аналитический метод	0.10	Закрепление отсутствует
7	8948.88	11624.81	Аналитический метод	0.10	Закрепление отсутствует
8	8948.21	11624.09	Аналитический метод	0.10	Закрепление отсутствует
9	8948.39	11624.02	Аналитический метод	0.10	Закрепление отсутствует
10	8949.57	11623.52	Аналитический метод	0.10	Закрепление отсутствует
11	8950.41	11623.12	Аналитический метод	0.10	Закрепление отсутствует
12	8951.10	11622.75	Аналитический метод	0.10	Закрепление отсутствует
13	8951.46	11622.54	Аналитический метод	0.10	Закрепление отсутствует
14	8952.30	11622.01	Аналитический метод	0.10	Закрепление отсутствует
15	8952.75	11621.70	Аналитический метод	0.10	Закрепление отсутствует
16	8953.10	11621.45	Аналитический метод	0.10	Закрепление отсутствует
17	8953.48	11621.16	Аналитический метод	0.10	Закрепление отсутствует
18	8953.90	11620.83	Аналитический метод	0.10	Закрепление отсутствует
19	8954.44	11620.37	Аналитический метод	0.10	Закрепление отсутствует
20	8954.46	11620.53	Аналитический метод	0.10	Закрепление отсутствует
21	8954.63	11621.88	Аналитический метод	0.10	Закрепление отсутствует

2. Сведения о характерных точках границ объекта					
Обозначение характерных точек границ	Координаты, м		Метод определения координат характерной точки	Средняя квадратическая погрешность положения характерной точки (Mt), м	Описание обозначения точки на местности (при наличии)
	X	Y			
1	2	3	4	5	6
6	8951.16	11627.28	Аналитический метод	0.10	Закрепление отсутствует
22	8955.17	11735.56	Аналитический метод	0.10	Закрепление отсутствует
23	8955.27	11736.22	Аналитический метод	0.10	Закрепление отсутствует
24	8954.95	11736.38	Аналитический метод	0.10	Закрепление отсутствует
25	8955.01	11736.78	Аналитический метод	0.10	Закрепление отсутствует
26	8953.87	11737.32	Аналитический метод	0.10	Закрепление отсутствует
22	8955.17	11735.56	Аналитический метод	0.10	Закрепление отсутствует
27	8956.27	11745.88	Аналитический метод	0.10	Закрепление отсутствует
25	8955.01	11736.78	Аналитический метод	0.10	Закрепление отсутствует
28	8955.33	11736.63	Аналитический метод	0.10	Закрепление отсутствует
29	8956.61	11745.82	Аналитический метод	0.10	Закрепление отсутствует
27	8956.27	11745.88	Аналитический метод	0.10	Закрепление отсутствует
30	8961.46	11781.51	Аналитический метод	0.10	Закрепление отсутствует
31	8961.18	11781.94	Аналитический метод	0.10	Закрепление отсутствует
32	8961.18	11781.95	Аналитический метод	0.10	Закрепление отсутствует
33	8958.51	11785.95	Аналитический метод	0.10	Закрепление отсутствует
34	8956.10	11785.92	Аналитический метод	0.10	Закрепление отсутствует
35	8956.20	11778.52	Аналитический метод	0.10	Закрепление отсутствует
36	8956.78	11771.02	Аналитический метод	0.10	Закрепление отсутствует
37	8959.71	11770.63	Аналитический метод	0.10	Закрепление отсутствует
38	8959.85	11770.61	Аналитический метод	0.10	Закрепление отсутствует
30	8961.46	11781.51	Аналитический метод	0.10	Закрепление отсутствует

3. Сведения о характерных точках части (частей) границы объекта

Обозначение характерных точек части границы	Координаты, м		Метод определения координат характерной точки	Средняя квадратическая погрешность положения характерной точки (Mt), м	Описание обозначения точки на местности (при наличии)
	X	Y			
1	2	3	4	5	6
-	-	-	-	-	-

Раздел 3

Сведения о местоположении измененных (уточненных) границ объекта

1. Система координат -

2. Сведения о характерных точках границ объекта

Обозначение характерных точек границ	Существующие координаты, м		Измененные (уточненные) координаты, м		Метод определения координат характерной точки	Средняя квадратическая погрешность положения характерной точки (Mt), м	Описание обозначения точки на местности (при наличии)
	X	Y	X	Y			
1	2	3	4	5	6	7	8
-	-	-	-	-	-	-	

3. Сведения о характерных точках части (частей) границы объекта

Обозначение характерных точек части границы	Существующие координаты, м		Измененные (уточненные) координаты, м		Метод определения координат характерной точки	Средняя квадратическая погрешность положения характерной точки (Mt), м	Описание обозначения точки на местности (при наличии)
	X	Y	X	Y			
1	2	3	4	5	6	7	8
-	-	-	-	-	-	-	

СХЕМА РАСПОЛОЖЕНИЯ ГРАНИЦ ПУБЛИЧНОГО СЕРВИТУТА

для обеспечения строительства, реконструкции объектов инфраструктуры при реализации объекта «Реконструкция участка Москва-Пассажирская-Курская (вкл.) - Москва-Товарная-Курская - Карачарово (искл.) со строительством дополнительных главных путей» для целей, предусмотренных п. 2 ч. 5 ст. 4 Федерального закона от 31 июля 2020 г. № 254-ФЗ, в границах кадастрового квартала 77:04:0001009 и земельных участков 77:04:0001009:44 и 77:01:0006029:90 (ВО315.1-1, ВО463, ВО326.1, ВО237.1, ВО325.1-1)



Масштаб 1:1000

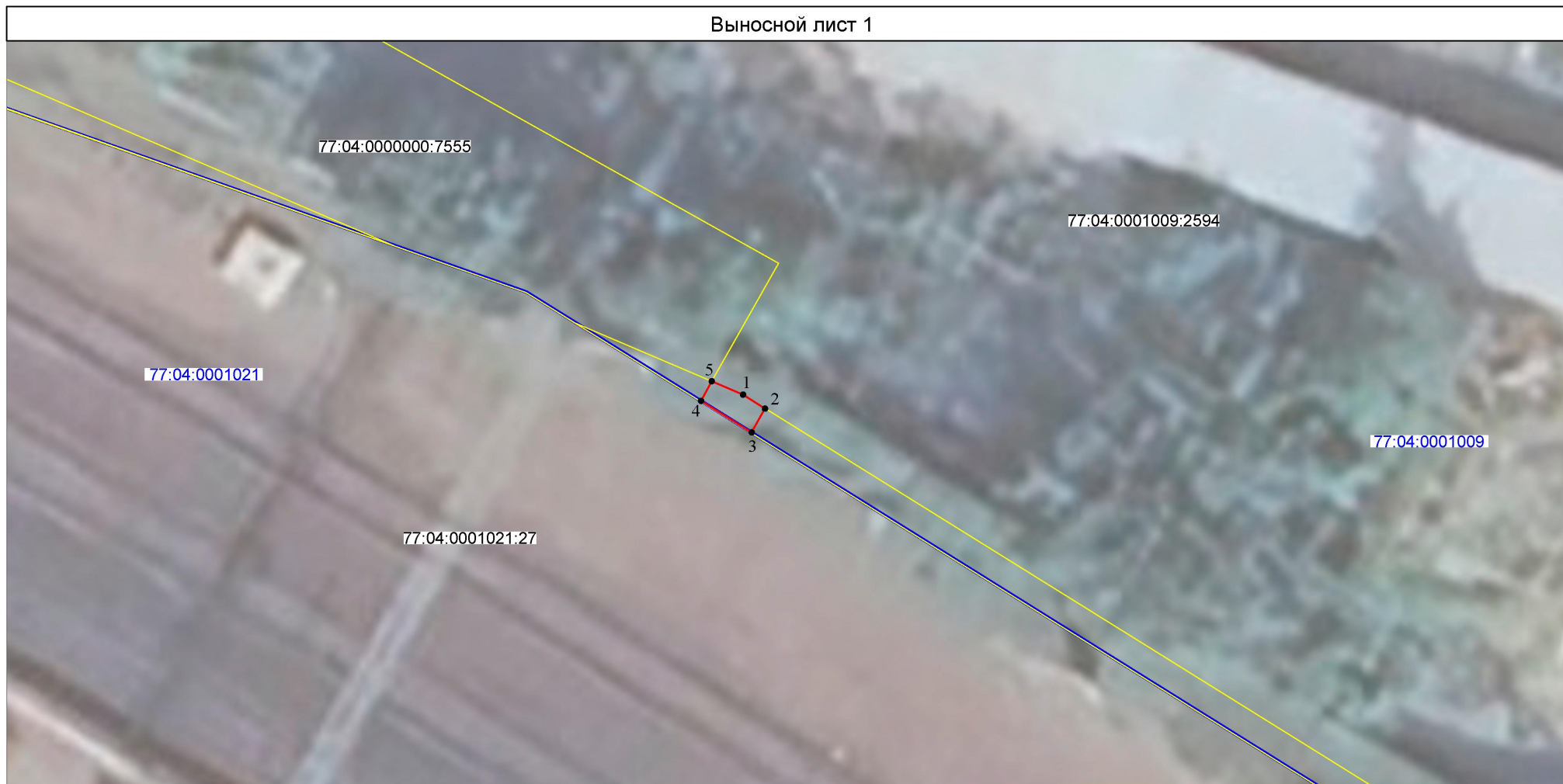
Условные обозначения:

- 77:04:0001021 Номер кадастрового квартала
- 77:04:0001021:27 Кадастровый номер земельного участка
- Граница публичного сервитута
- Граница земельного участка, сведения о котором содержатся в Едином государственном реестре недвижимости
- Граница кадастрового квартала

СХЕМА РАСПОЛОЖЕНИЯ ГРАНИЦ ПУБЛИЧНОГО СЕРВИТУТА

для обеспечения строительства, реконструкции объектов инфраструктуры при реализации объекта «Реконструкция участка Москва-Пассажирская-Курская (вкл.) - Москва-Товарная-Курская - Карачарово (искл.) со строительством дополнительных главных путей» для целей, предусмотренных п. 2 ч. 5 ст. 4 Федерального закона от 31 июля 2020 г. № 254-ФЗ, в границах кадастрового квартала 77:04:0001009 и земельных участков 77:04:0001009:2594, 77:04:0001009:44 и 77:01:0006029:90 (ВО315.1-1, ВО463, ВО326.1, ВО237.1, ВО325.1-1)

Выносной лист 1



Масштаб 1:200

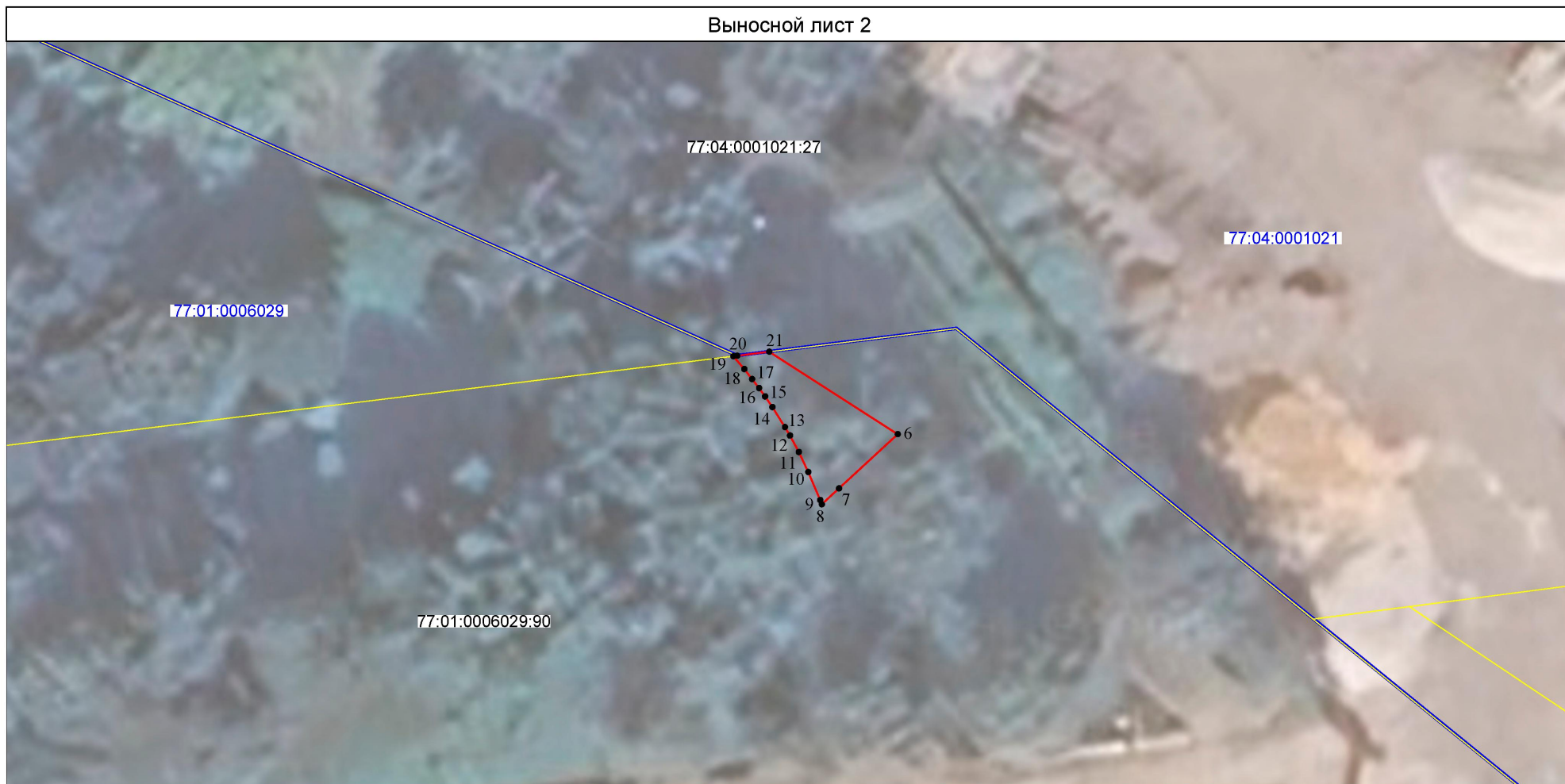
Условные обозначения:

- 77:04:0001009 Номер кадастрового квартала
- 77:04:0001021:27 Кадастровый номер земельного участка
- Граница публичного сервитута
- Граница земельного участка, сведения о котором содержатся в Едином государственном реестре недвижимости
- Граница кадастрового квартала
- 1● Характерная точка границы публичного сервитута

СХЕМА РАСПОЛОЖЕНИЯ ГРАНИЦ ПУБЛИЧНОГО СЕРВИТУТА

для обеспечения строительства, реконструкции объектов инфраструктуры при реализации объекта «Реконструкция участка Москва-Пассажирская-Курская (вкл.) - Москва-Товарная-Курская - Карачарово (искл.) со строительством дополнительных главных путей» для целей, предусмотренных п. 2 ч. 5 ст. 4 Федерального закона от 31 июля 2020 г. № 254-ФЗ, в границах кадастрового квартала 77:04:0001009 и земельных участков 77:04:0001009:2594, 77:04:0001009:44 и 77:01:0006029:90 (ВО315.1-1, ВО463, ВО326.1, ВО237.1, ВО325.1-1)

Выносной лист 2



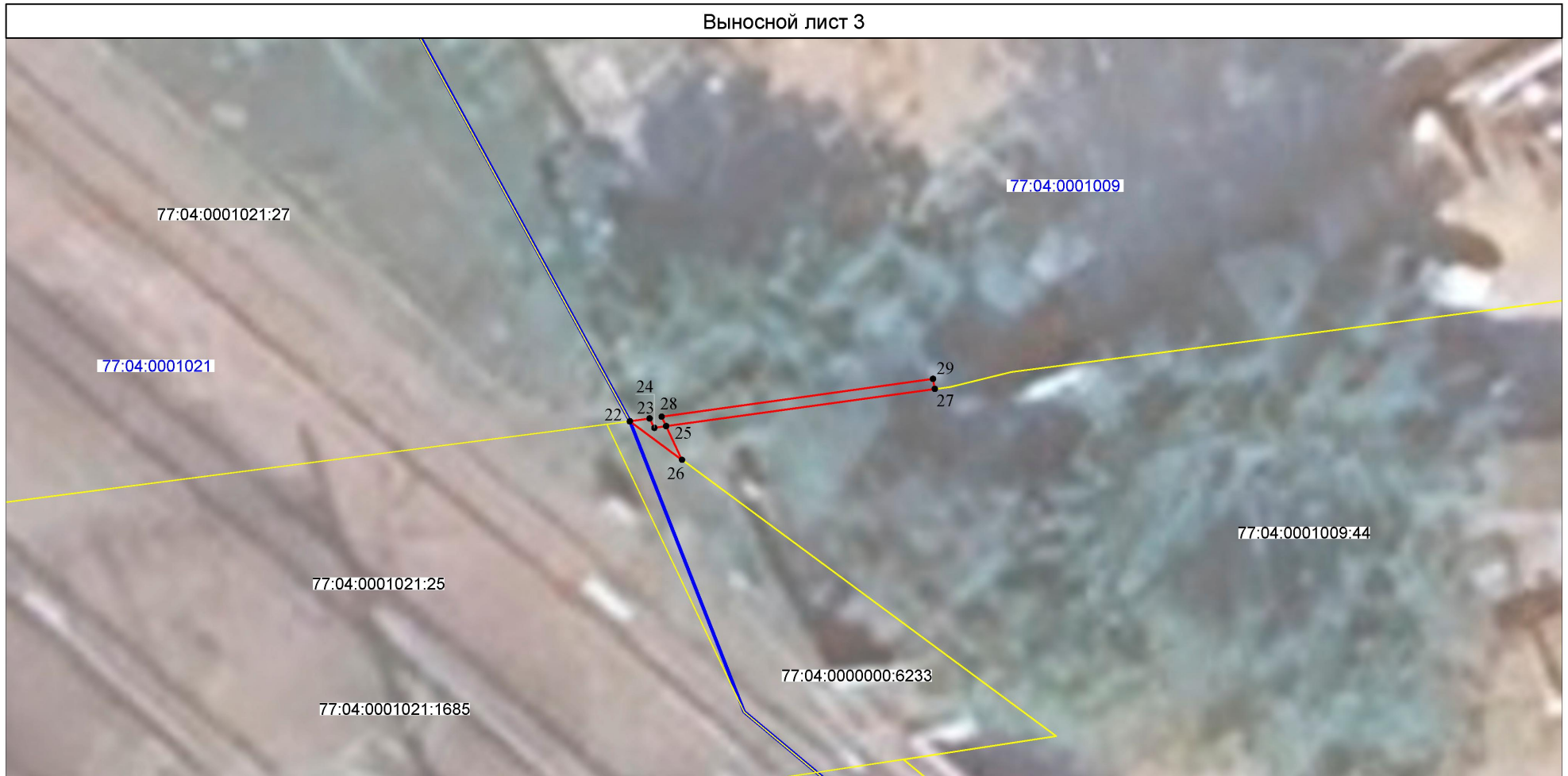
Масштаб 1:250

Условные обозначения:

- 77:04:0001021 Номер кадастрового квартала
- 77:04:0001021:27 Кадастровый номер земельного участка
- Граница публичного сервитута
- Граница земельного участка, сведения о котором содержатся в Едином государственном реестре недвижимости
- Граница кадастрового квартала
- 1 ● Характерная точка границы публичного сервитута

СХЕМА РАСПОЛОЖЕНИЯ ГРАНИЦ ПУБЛИЧНОГО СЕРВИТУТА

для обеспечения строительства, реконструкции объектов инфраструктуры при реализации объекта «Реконструкция участка Москва-Пассажирская-Курская (вкл.) - Москва-Товарная-Курская - Карачарово (искл.) со строительством дополнительных главных путей» для целей, предусмотренных п. 2 ч. 5 ст. 4 Федерального закона от 31 июля 2020 г. № 254-ФЗ, в границах кадастрового квартала 77:04:0001009 и земельных участков 77:04:0001009:2594, 77:04:0001009:44 и 77:01:0006029:90 (ВО315.1-1, ВО463, ВО326.1, ВО237.1, ВО325.1-1)



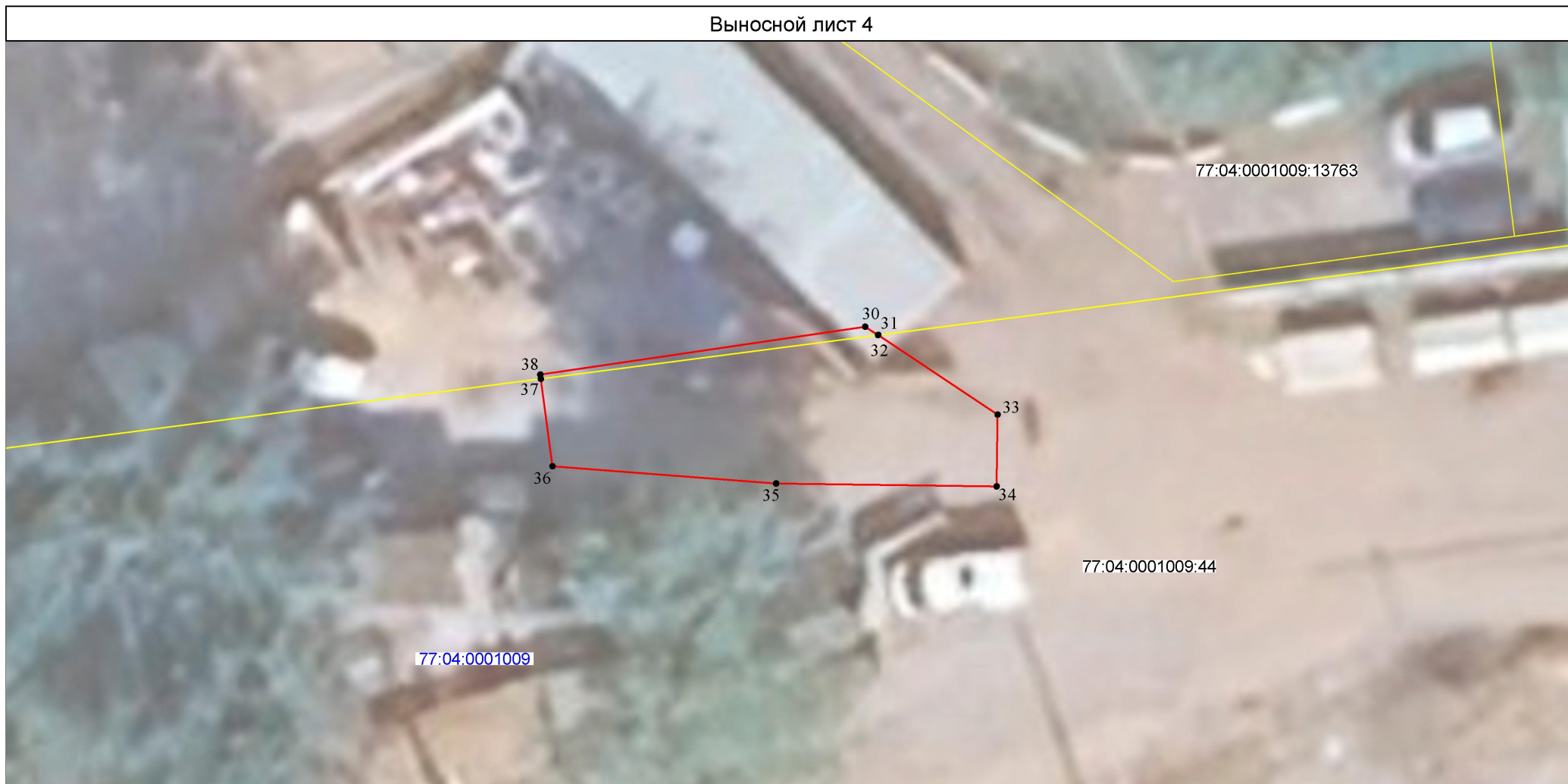
Условные обозначения:

- 77:04:0001009 Номер кадастрового квартала
- 77:04:0001021:27 Кадастровый номер земельного участка
- Граница публичного сервитута
- Граница земельного участка, сведения о котором содержатся в Едином государственном реестре недвижимости
- Граница кадастрового квартала
- 1 ● Характерная точка границы публичного сервитута

СХЕМА РАСПОЛОЖЕНИЯ ГРАНИЦ ПУБЛИЧНОГО СЕРВИТУТА

для обеспечения строительства, реконструкции объектов инфраструктуры при реализации объекта «Реконструкция участка Москва-Пассажирская-Курская (вкл.) - Москва-Товарная-Курская - Карачарово (искл.) со строительством дополнительных главных путей» для целей, предусмотренных п. 2 ч. 5 ст. 4 Федерального закона от 31 июля 2020 г. № 254-ФЗ, в границах кадастрового квартала 77:04:0001009 и земельных участков 77:04:0001009:44 и 77:01:0006029:90 (ВО315.1-1, ВО463, ВО326.1, ВО237.1, ВО325.1-1)

Выносной лист 4



Масштаб 1:200

Условные обозначения:

- 77:04:0001009 Номер кадастрового квартала
- 77:04:0001009:44 Кадастровый номер земельного участка
- Граница публичного сервитута
- Граница земельного участка, сведения о котором содержатся в Едином государственном реестре недвижимости
- 1 • Характерная точка границы публичного сервитута

ГРАФИЧЕСКОЕ ОПИСАНИЕ

местоположения границ населенных пунктов, территориальных зон, особо охраняемых природных территорий, зон с особыми условиями использования территории

Публичный сервитут для обеспечения строительства, реконструкции объектов инфраструктуры при реализации объекта «Реконструкция участка Москва-Пассажирская-Курская (вкл.) - Москва-Товарная-Курская - Карачарово (искл.) со строительством дополнительных главных путей» для целей, предусмотренных п. 2 ч. 5 ст. 4 Федерального закона от 31 июля 2020 г. № 254-ФЗ, в границах земельного участка 77:01:0006032:54 (В0598)

(наименование объекта, местоположение границ которого описано (далее - объект))

Раздел 1

Сведения об объекте

№ п/п	Характеристики объекта	Описание характеристик
1	2	3
1.	Местоположение объекта	город Москва
2.	Площадь объекта +/- величина погрешности определения площади (P +/- Дельта P)	1 +/- 1 м ²
3.	Иные характеристики объекта	Публичный сервитут для обеспечения строительства, реконструкции объектов инфраструктуры при реализации объекта «Реконструкция участка Москва-Пассажирская-Курская (вкл.) - Москва-Товарная-Курская - Карачарово (искл.) со строительством дополнительных главных путей» для целей, предусмотренных п. 2 ч. 5 ст. 4 Федерального закона от 31 июля 2020 г. № 254-ФЗ, в границах земельного участка 77:01:0006032:54. Срок установления публичного сервитута - 46 месяцев.

Раздел 2

Сведения о местоположении границ объекта

1. Система координат МСК Москвы

2. Сведения о характерных точках границ объекта

Обозначение характерных точек границ	Координаты, м		Метод определения координат характерной точки	Средняя квадратическая погрешность положения характерной точки (Mt), м	Описание обозначения точки на местности (при наличии)
	X	Y			
1	2	3	4	5	6
1	8820.06	11796.23	Аналитический метод	0.10	Закрепление отсутствует
2	8815.88	11801.37	Аналитический метод	0.10	Закрепление отсутствует
3	8815.78	11801.38	Аналитический метод	0.10	Закрепление отсутствует
4	8819.60	11796.56	Аналитический метод	0.10	Закрепление отсутствует
5	8819.95	11796.13	Аналитический метод	0.10	Закрепление отсутствует
6	8820.48	11793.56	Аналитический метод	0.10	Закрепление отсутствует
7	8820.57	11793.62	Аналитический метод	0.10	Закрепление отсутствует
1	8820.06	11796.23	Аналитический метод	0.10	Закрепление отсутствует

3. Сведения о характерных точках части (частей) границы объекта

Обозначение характерных точек части границы	Координаты, м		Метод определения координат характерной точки	Средняя квадратическая погрешность положения характерной точки (Mt), м	Описание обозначения точки на местности (при наличии)
	X	Y			
1	2	3	4	5	6
-	-	-	-	-	-

Раздел 3

Сведения о местоположении измененных (уточненных) границ объекта

1. Система координат -

2. Сведения о характерных точках границ объекта

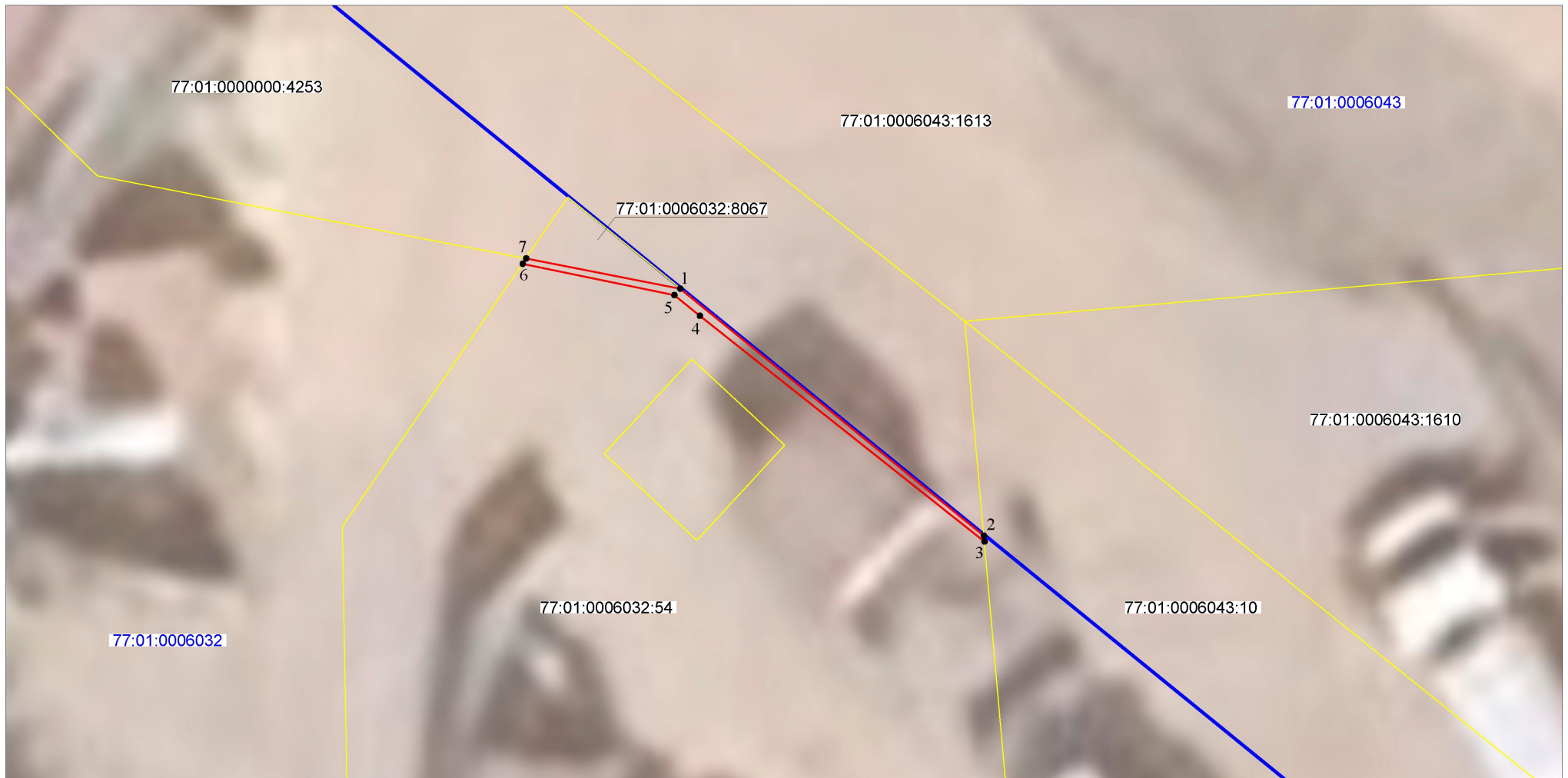
Обозначение характерных точек границ	Существующие координаты, м		Измененные (уточненные) координаты, м		Метод определения координат характерной точки	Средняя квадратическая погрешность положения характерной точки (Mt), м	Описание обозначения точки на местности (при наличии)
	X	Y	X	Y			
1	2	3	4	5	6	7	8
-	-	-	-	-	-	-	

3. Сведения о характерных точках части (частей) границы объекта

Обозначение характерных точек части границы	Существующие координаты, м		Измененные (уточненные) координаты, м		Метод определения координат характерной точки	Средняя квадратическая погрешность положения характерной точки (Mt), м	Описание обозначения точки на местности (при наличии)
	X	Y	X	Y			
1	2	3	4	5	6	7	8
-	-	-	-	-	-	-	

СХЕМА РАСПОЛОЖЕНИЯ ГРАНИЦ ПУБЛИЧНОГО СЕРВИТУТА

для обеспечения строительства, реконструкции объектов инфраструктуры при реализации объекта «Реконструкция участка Москва-Пассажирская-Курская (вкл.) - Москва-Товарная-Курская - Карачарово (искл.) со строительством дополнительных главных путей» для целей, предусмотренных п. 2 ч. 5 ст. 4 Федерального закона от 31 июля 2020 г. № 254-ФЗ, в границах земельного участка 77:01:0006032:54 (ВО598)



Масштаб 1:100

Условные обозначения:

- 77:01:0006032 Номер кадастрового квартала
- 77:01:0006032:54 Кадастровый номер земельного участка
- Граница публичного сервитута
- Граница земельного участка, сведения о котором содержатся в Едином государственном реестре недвижимости
- Граница кадастрового квартала
- 1● Характерная точка границы публичного сервитута

ГРАФИЧЕСКОЕ ОПИСАНИЕ

местоположения границ населенных пунктов, территориальных зон, особо охраняемых природных территорий, зон с особыми условиями использования территории

Публичный сервитут для обеспечения строительства, реконструкции объектов инфраструктуры при реализации объекта «Реконструкция участка Москва-Пассажирская-Курская (вкл.) - Москва-Товарная-Курская - Карачарово (искл.) со строительством дополнительных главных путей» для целей, предусмотренных п. 2 ч. 5 ст. 4 Федерального закона от 31 июля 2020 г. № 254-ФЗ, в границах земельного участка 77:04:0001012:18 (ВО380)

(наименование объекта, местоположение границ которого описано (далее - объект))

Раздел 1

Сведения об объекте

№ п/п	Характеристики объекта	Описание характеристик
1	2	3
1.	Местоположение объекта	город Москва
2.	Площадь объекта +/- величина погрешности определения площади (P +/- Дельта P)	3 +/- 1 м ²
3.	Иные характеристики объекта	Публичный сервитут для обеспечения строительства, реконструкции объектов инфраструктуры при реализации объекта «Реконструкция участка Москва-Пассажирская-Курская (вкл.) - Москва-Товарная-Курская - Карачарово (искл.) со строительством дополнительных главных путей» для целей, предусмотренных п. 2 ч. 5 ст. 4 Федерального закона от 31 июля 2020 г. № 254-ФЗ, в границах земельного участка 77:04:0001012:18. Срок установления публичного сервитута - 46 месяцев.

Раздел 2

Сведения о местоположении границ объекта

1. Система координат МСК Москвы

2. Сведения о характерных точках границ объекта

Обозначение характерных точек границ	Координаты, м		Метод определения координат характерной точки	Средняя квадратическая погрешность положения характерной точки (Mt), м	Описание обозначения точки на местности (при наличии)
	X	Y			
1	2	3	4	5	6
1	7878.39	12699.70	Аналитический метод	0.10	Закрепление отсутствует
2	7879.09	12696.59	Аналитический метод	0.10	Закрепление отсутствует
3	7880.70	12696.95	Аналитический метод	0.10	Закрепление отсутствует
1	7878.39	12699.70	Аналитический метод	0.10	Закрепление отсутствует

3. Сведения о характерных точках части (частей) границы объекта

Обозначение характерных точек части границы	Координаты, м		Метод определения координат характерной точки	Средняя квадратическая погрешность положения характерной точки (Mt), м	Описание обозначения точки на местности (при наличии)
	X	Y			
1	2	3	4	5	6
-	-	-	-	-	-

Раздел 3

Сведения о местоположении измененных (уточненных) границ объекта

1. Система координат -

2. Сведения о характерных точках границ объекта

Обозначение характерных точек границ	Существующие координаты, м		Измененные (уточненные) координаты, м		Метод определения координат характерной точки	Средняя квадратическая погрешность положения характерной точки (Mt), м	Описание обозначения точки на местности (при наличии)
	X	Y	X	Y			
1	2	3	4	5	6	7	8
-	-	-	-	-	-	-	

3. Сведения о характерных точках части (частей) границы объекта

Обозначение характерных точек части границы	Существующие координаты, м		Измененные (уточненные) координаты, м		Метод определения координат характерной точки	Средняя квадратическая погрешность положения характерной точки (Mt), м	Описание обозначения точки на местности (при наличии)
	X	Y	X	Y			
1	2	3	4	5	6	7	8
-	-	-	-	-	-	-	

СХЕМА РАСПОЛОЖЕНИЯ ГРАНИЦ ПУБЛИЧНОГО СЕРВИТУТА

для обеспечения строительства, реконструкции объектов инфраструктуры при реализации объекта «Реконструкция участка Москва-Пассажирская-Курская (вкл.) - Москва-Товарная-Курская - Карачарово (искл.) со строительством дополнительных главных путей» для целей, предусмотренных п. 2 ч. 5 ст. 4 Федерального закона от 31 июля 2020 г. № 254-ФЗ, в границах земельного участка 77:04:0001012:18 (ВО380)



Масштаб 1:200

Условные обозначения:

- 77:04:0001012 Номер кадастрового квартала
- 77:04:0001012:18 Кадастровый номер земельного участка
- Граница публичного сервитута
- Граница земельного участка, сведения о котором содержатся в Едином государственном реестре недвижимости
- Граница кадастрового квартала
- 1● Характерная точка границы публичного сервитута

ГРАФИЧЕСКОЕ ОПИСАНИЕ

местоположения границ населенных пунктов, территориальных зон, особо охраняемых природных территорий, зон с особыми условиями использования территории

Публичный сервитут для обеспечения строительства, реконструкции объектов инфраструктуры при реализации объекта «Реконструкция участка Москва-Пассажирская-Курская (вкл.) - Москва-Товарная-Курская - Карачарово (искл.) со строительством дополнительных главных путей» для целей, предусмотренных п. 2 ч. 5 ст. 4 Федерального закона от 31 июля 2020 г. № 254-ФЗ, в границах земельного участка 77:01:0003002:2 (В0424)

(наименование объекта, местоположение границ которого описано (далее - объект))

Раздел 1

Сведения об объекте

№ п/п	Характеристики объекта	Описание характеристик
1	2	3
1.	Местоположение объекта	город Москва
2.	Площадь объекта +/- величина погрешности определения площади (P +/- Дельта P)	6 +/- 1 м ²
3.	Иные характеристики объекта	Публичный сервитут для обеспечения строительства, реконструкции объектов инфраструктуры при реализации объекта «Реконструкция участка Москва-Пассажирская-Курская (вкл.) - Москва-Товарная-Курская - Карачарово (искл.) со строительством дополнительных главных путей» для целей, предусмотренных п. 2 ч. 5 ст. 4 Федерального закона от 31 июля 2020 г. № 254-ФЗ, в границах земельного участка 77:01:0003002:2. Срок установления публичного сервитута - 46 месяцев.

Раздел 2

Сведения о местоположении границ объекта

1. Система координат МСК Москвы

2. Сведения о характерных точках границ объекта

Обозначение характерных точек границ	Координаты, м		Метод определения координат характерной точки	Средняя квадратическая погрешность положения характерной точки (Mt), м	Описание обозначения точки на местности (при наличии)
	X	Y			
1	2	3	4	5	6
1	9561.44	10433.19	Аналитический метод	0.10	Закрепление отсутствует
2	9561.51	10432.82	Аналитический метод	0.10	Закрепление отсутствует
3	9562.35	10431.52	Аналитический метод	0.10	Закрепление отсутствует
4	9568.16	10429.22	Аналитический метод	0.10	Закрепление отсутствует
5	9568.30	10429.56	Аналитический метод	0.10	Закрепление отсутствует
6	9566.22	10430.56	Аналитический метод	0.10	Закрепление отсутствует
7	9566.42	10430.96	Аналитический метод	0.10	Закрепление отсутствует
1	9561.44	10433.19	Аналитический метод	0.10	Закрепление отсутствует

3. Сведения о характерных точках части (частей) границы объекта

Обозначение характерных точек части границы	Координаты, м		Метод определения координат характерной точки	Средняя квадратическая погрешность положения характерной точки (Mt), м	Описание обозначения точки на местности (при наличии)
	X	Y			
1	2	3	4	5	6
-	-	-	-	-	-

Раздел 3

Сведения о местоположении измененных (уточненных) границ объекта

1. Система координат -

2. Сведения о характерных точках границ объекта

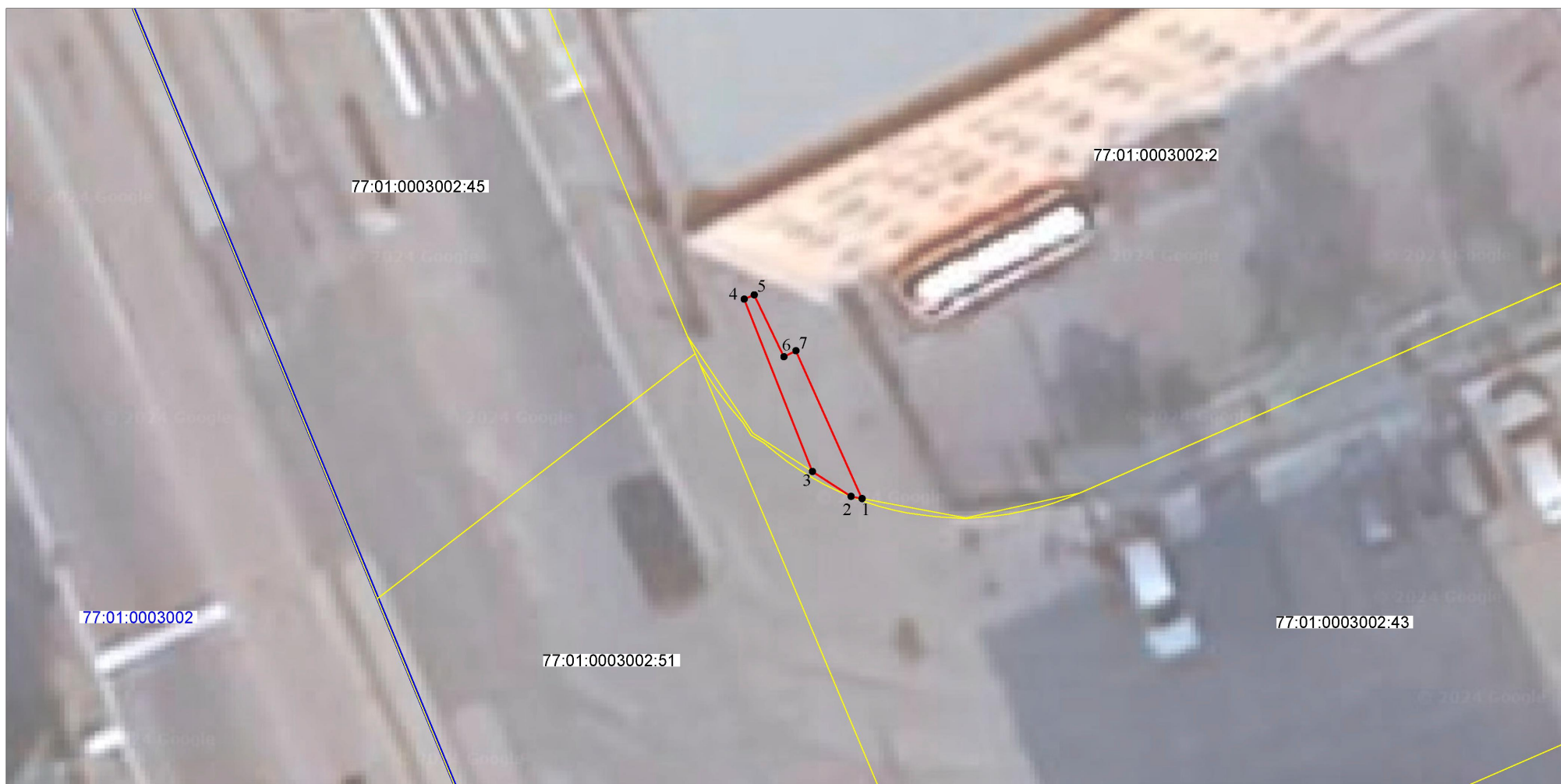
Обозначение характерных точек границ	Существующие координаты, м		Измененные (уточненные) координаты, м		Метод определения координат характерной точки	Средняя квадратическая погрешность положения характерной точки (Mt), м	Описание обозначения точки на местности (при наличии)
	X	Y	X	Y			
1	2	3	4	5	6	7	8
-	-	-	-	-	-	-	

3. Сведения о характерных точках части (частей) границы объекта

Обозначение характерных точек части границы	Существующие координаты, м		Измененные (уточненные) координаты, м		Метод определения координат характерной точки	Средняя квадратическая погрешность положения характерной точки (Mt), м	Описание обозначения точки на местности (при наличии)
	X	Y	X	Y			
1	2	3	4	5	6	7	8
-	-	-	-	-	-	-	

СХЕМА РАСПОЛОЖЕНИЯ ГРАНИЦ ПУБЛИЧНОГО СЕРВИТУТА

для обеспечения строительства, реконструкции объектов инфраструктуры при реализации объекта «Реконструкция участка Москва-Пассажирская-Курская (вкл.) - Москва-Товарная-Курская - Карачарово (искл.) со строительством дополнительных главных путей» для целей, предусмотренных п. 2 ч. 5 ст. 4 Федерального закона от 31 июля 2020 г. № 254-ФЗ, в границах земельного участка 77:01:0003002:2 (В0424)



Масштаб 1:200

Условные обозначения:

- 77:01:0003002 Номер кадастрового квартала
- 77:01:0003002:2 Кадастровый номер земельного участка
- Граница публичного сервитута
- Граница земельного участка, сведения о котором содержатся в Едином государственном реестре недвижимости
- Граница кадастрового квартала
- 1 ● Характерная точка границы публичного сервитута

ГРАФИЧЕСКОЕ ОПИСАНИЕ

местоположения границ населенных пунктов, территориальных зон, особо охраняемых природных территорий, зон с особыми условиями использования территории

Публичный сервитут для обеспечения строительства, реконструкции объектов инфраструктуры при реализации объекта «Реконструкция участка Москва-Пассажирская-Курская (вкл.) - Москва-Товарная-Курская - Карачарово (искл.) со строительством дополнительных главных путей» для целей, предусмотренных п. 2 ч. 5 ст. 4 Федерального закона от 31 июля 2020 г. № 254-ФЗ, в границах кадастрового квартала 77:04:0001021 и земельных участков 77:04:0001007:85, 77:04:0001011:63, 77:04:0001021:20 и 77:04:0001021:18 (ВО22, ВО24, ВО27, ВО561, ВО549, ВО560)

(наименование объекта, местоположение границ которого описано (далее - объект))

Раздел 1

Сведения об объекте

№ п/п	Характеристики объекта	Описание характеристик
1	2	3
1.	Местоположение объекта	город Москва
2.	Площадь объекта +/- величина погрешности определения площади (P +/- Дельта P)	784 +/- 10 м ²
3.	Иные характеристики объекта	Публичный сервитут для обеспечения строительства, реконструкции объектов инфраструктуры при реализации объекта «Реконструкция участка Москва-Пассажирская-Курская (вкл.) - Москва-Товарная-Курская - Карачарово (искл.) со строительством дополнительных главных путей» для целей, предусмотренных п. 2 ч. 5 ст. 4 Федерального закона от 31 июля 2020 г. № 254-ФЗ, в границах кадастрового квартала 77:04:0001021 и земельных участков 77:04:0001007:85, 77:04:0001011:63, 77:04:0001021:20 и 77:04:0001021:18. Срок установления публичного сервитута - 46 месяцев

Раздел 2

Сведения о местоположении границ объекта

1. Система координат МСК Москвы

2. Сведения о характерных точках границ объекта

Обозначение характерных точек границ	Координаты, м		Метод определения координат характерной точки	Средняя квадратическая погрешность положения характерной точки (Mt), м	Описание обозначения точки на местности (при наличии)
	X	Y			
1	2	3	4	5	6
1	9339.15	10897.24	Аналитический метод	0.10	Закрепление отсутствует
2	9336.77	10901.65	Аналитический метод	0.10	Закрепление отсутствует
3	9346.40	10881.56	Аналитический метод	0.10	Закрепление отсутствует
4	9347.11	10882.05	Аналитический метод	0.10	Закрепление отсутствует
1	9339.15	10897.24	Аналитический метод	0.10	Закрепление отсутствует
5	9293.64	10998.61	Аналитический метод	0.10	Закрепление отсутствует
6	9293.11	10999.04	Аналитический метод	0.10	Закрепление отсутствует
7	9290.87	11000.86	Аналитический метод	0.10	Закрепление отсутствует
8	9294.21	10991.35	Аналитический метод	0.10	Закрепление отсутствует
9	9299.32	10979.52	Аналитический метод	0.10	Закрепление отсутствует
10	9308.60	10961.01	Аналитический метод	0.10	Закрепление отсутствует
11	9318.73	10939.36	Аналитический метод	0.10	Закрепление отсутствует
5	9293.64	10998.61	Аналитический метод	0.10	Закрепление отсутствует
12	9181.25	11158.26	Аналитический метод	0.10	Закрепление отсутствует
13	9212.45	11173.02	Аналитический метод	0.10	Закрепление отсутствует
14	9214.43	11173.85	Аналитический метод	0.10	Закрепление отсутствует
15	9214.21	11173.94	Аналитический метод	0.10	Закрепление отсутствует
12	9181.25	11158.26	Аналитический метод	0.10	Закрепление отсутствует
16	9176.82	11183.74	Аналитический метод	0.10	Закрепление отсутствует
17	9188.76	11189.33	Аналитический метод	0.10	Закрепление отсутствует
18	9196.10	11192.77	Аналитический метод	0.10	Закрепление отсутствует
19	9196.08	11192.82	Аналитический метод	0.10	Закрепление отсутствует

2. Сведения о характерных точках границ объекта					
Обозначение характерных точек границ	Координаты, м		Метод определения координат характерной точки	Средняя квадратическая погрешность положения характерной точки (M _t), м	Описание обозначения точки на местности (при наличии)
	X	Y			
1	2	3	4	5	6
16	9176.82	11183.74	Аналитический метод	0.10	Закрепление отсутствует
20	9232.62	11192.84	Аналитический метод	0.10	Закрепление отсутствует
21	9231.87	11195.27	Аналитический метод	0.10	Закрепление отсутствует
22	9232.00	11192.58	Аналитический метод	0.10	Закрепление отсутствует
20	9232.62	11192.84	Аналитический метод	0.10	Закрепление отсутствует
23	9214.17	11237.05	Аналитический метод	0.10	Закрепление отсутствует
24	9210.41	11245.10	Аналитический метод	0.10	Закрепление отсутствует
25	9205.08	11256.25	Аналитический метод	0.10	Закрепление отсутствует
26	9197.03	11273.94	Аналитический метод	0.10	Закрепление отсутствует
27	9196.71	11273.84	Аналитический метод	0.10	Закрепление отсутствует
28	9194.85	11273.29	Аналитический метод	0.10	Закрепление отсутствует
29	9194.52	11274.23	Аналитический метод	0.10	Закрепление отсутствует
30	9192.89	11273.70	Аналитический метод	0.10	Закрепление отсутствует
31	9201.43	11249.65	Аналитический метод	0.10	Закрепление отсутствует
32	9201.41	11249.64	Аналитический метод	0.10	Закрепление отсутствует
33	9201.43	11249.59	Аналитический метод	0.10	Закрепление отсутствует
34	9198.82	11248.67	Аналитический метод	0.10	Закрепление отсутствует
35	9215.38	11201.83	Аналитический метод	0.10	Закрепление отсутствует
36	9225.44	11206.16	Аналитический метод	0.10	Закрепление отсутствует
37	9225.55	11206.45	Аналитический метод	0.10	Закрепление отсутствует
38	9225.68	11206.83	Аналитический метод	0.10	Закрепление отсутствует
39	9225.81	11207.32	Аналитический метод	0.10	Закрепление отсутствует
40	9225.94	11208.02	Аналитический метод	0.10	Закрепление отсутствует
41	9226.00	11208.56	Аналитический метод	0.10	Закрепление отсутствует
42	9226.02	11209.16	Аналитический метод	0.10	Закрепление отсутствует

2. Сведения о характерных точках границ объекта					
Обозначение характерных точек границ	Координаты, м		Метод определения координат характерной точки	Средняя квадратическая погрешность положения характерной точки (Mt), м	Описание обозначения точки на местности (при наличии)
	X	Y			
1	2	3	4	5	6
43	9225.98	11209.97	Аналитический метод	0.10	Закрепление отсутствует
44	9225.90	11210.59	Аналитический метод	0.10	Закрепление отсутствует
45	9225.67	11211.50	Аналитический метод	0.10	Закрепление отсутствует
46	9225.32	11212.45	Аналитический метод	0.10	Закрепление отсутствует
47	9225.80	11212.65	Аналитический метод	0.10	Закрепление отсутствует
48	9222.31	11219.66	Аналитический метод	0.10	Закрепление отсутствует
49	9221.82	11221.06	Аналитический метод	0.10	Закрепление отсутствует
50	9221.61	11221.00	Аналитический метод	0.10	Закрепление отсутствует
23	9214.17	11237.05	Аналитический метод	0.10	Закрепление отсутствует
3. Сведения о характерных точках части (частей) границы объекта					
Обозначение характерных точек части границы	Координаты, м		Метод определения координат характерной точки	Средняя квадратическая погрешность положения характерной точки (Mt), м	Описание обозначения точки на местности (при наличии)
	X	Y			
1	2	3	4	5	6
-	-	-	-	-	-

Раздел 3

Сведения о местоположении измененных (уточненных) границ объекта

1. Система координат -

2. Сведения о характерных точках границ объекта

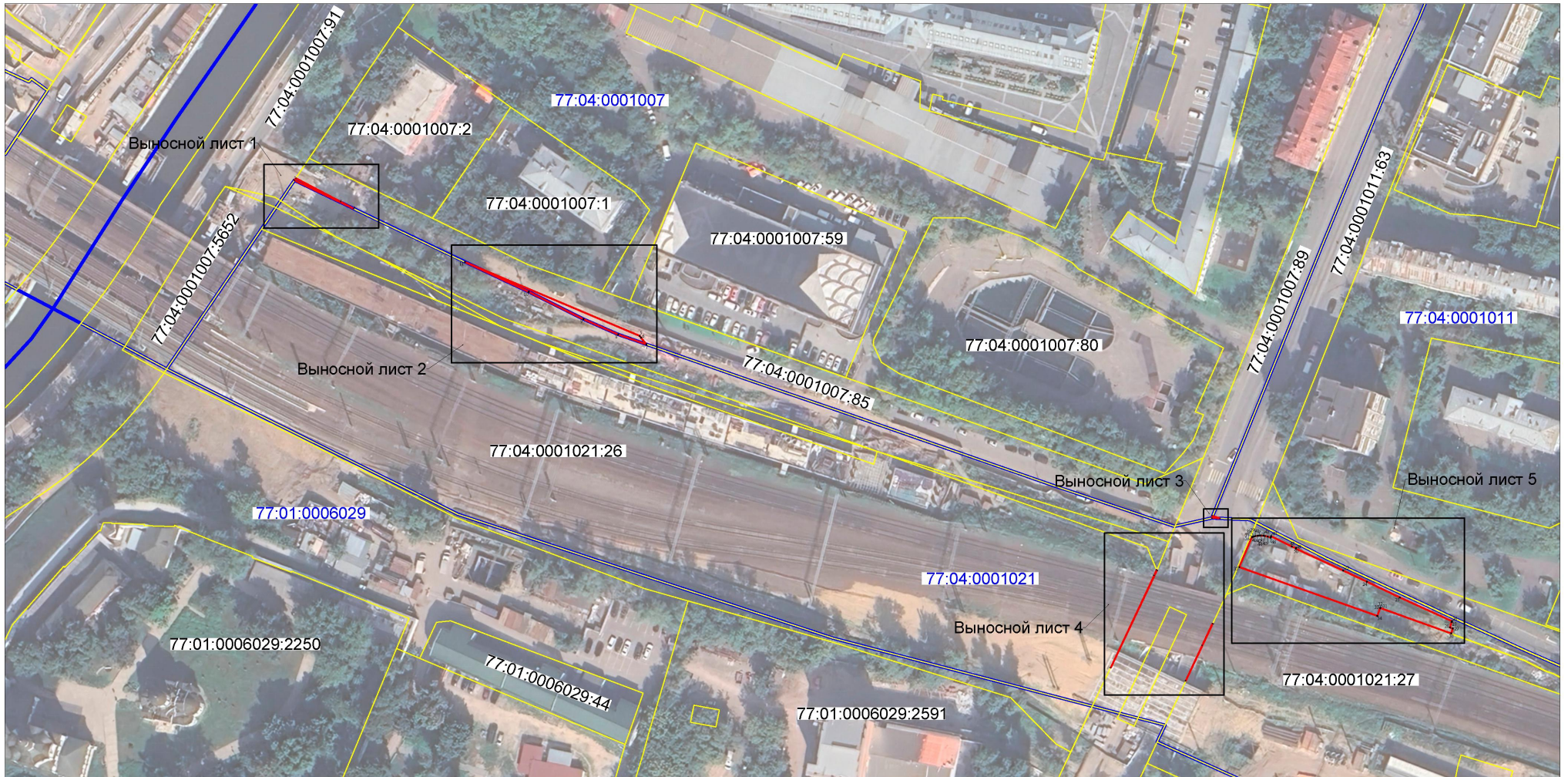
Обозначение характерных точек границ	Существующие координаты, м		Измененные (уточненные) координаты, м		Метод определения координат характерной точки	Средняя квадратическая погрешность положения характерной точки (Mt), м	Описание обозначения точки на местности (при наличии)
	X	Y	X	Y			
1	2	3	4	5	6	7	8
-	-	-	-	-	-	-	

3. Сведения о характерных точках части (частей) границы объекта

Обозначение характерных точек части границы	Существующие координаты, м		Измененные (уточненные) координаты, м		Метод определения координат характерной точки	Средняя квадратическая погрешность положения характерной точки (Mt), м	Описание обозначения точки на местности (при наличии)
	X	Y	X	Y			
1	2	3	4	5	6	7	8
-	-	-	-	-	-	-	

СХЕМА РАСПОЛОЖЕНИЯ ГРАНИЦ ПУБЛИЧНОГО СЕРВИТУТА

для обеспечения строительства, реконструкции объектов инфраструктуры при реализации объекта «Реконструкция участка Москва-Пассажирская-Курская (вкл.) - Москва-Товарная-Курская - Карачарово (искл.) со строительством дополнительных главных путей» для целей, предусмотренных п. 2 ч. 5 ст. 4 Федерального закона от 31 июля 2020 г. № 254-ФЗ, в границах кадастрового квартала 77:04:0001021 и земельных участков 77:04:0001007:85, 77:04:0001011:63, 77:04:0001021:20 и 77:04:0001021:18 (ВО22, ВО24, ВО27, ВО561, ВО549, ВО560)



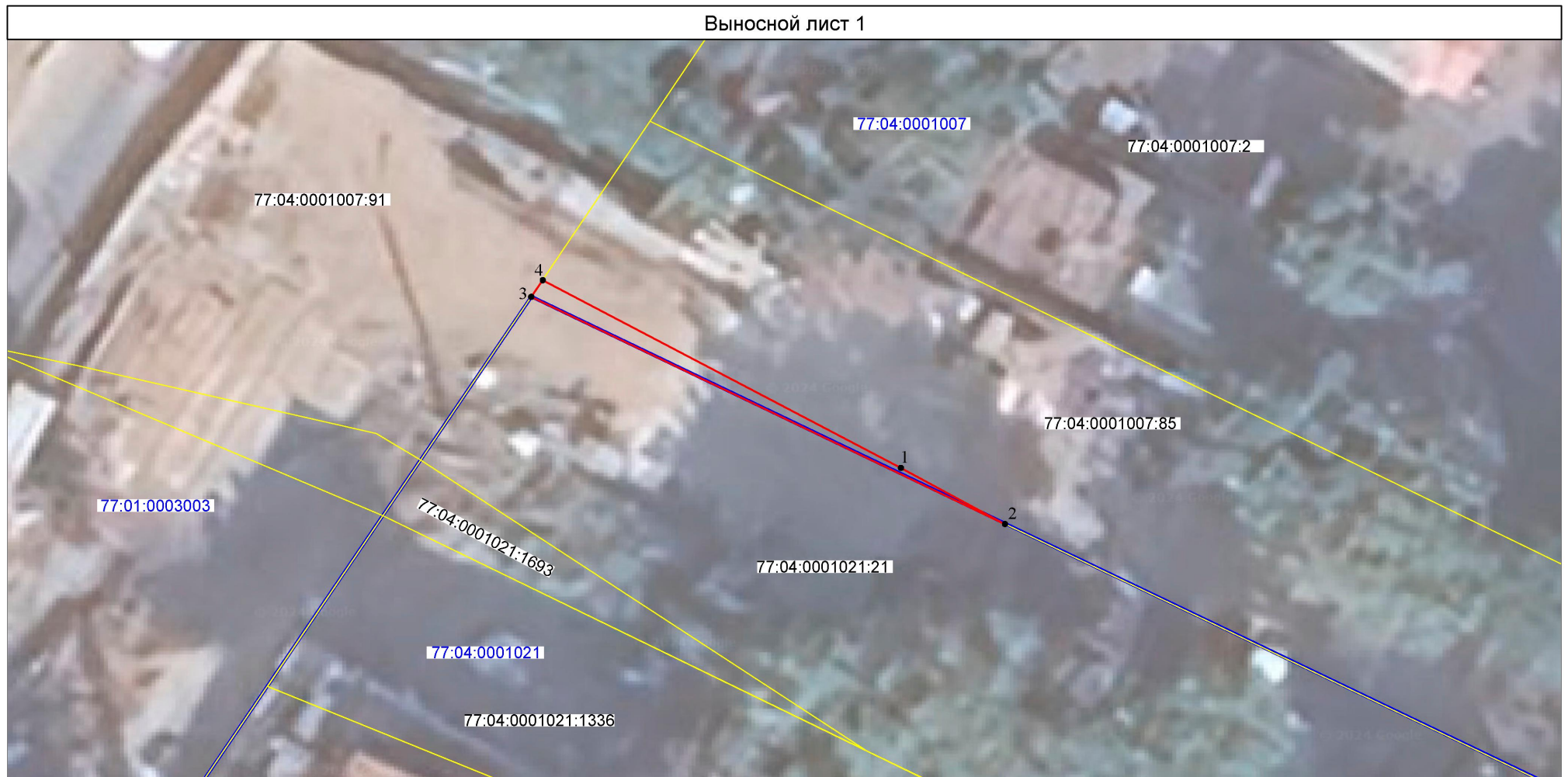
Масштаб 1:2000

Условные обозначения:

- 77:04:0001021 Номер кадастрового квартала
- 77:01:0001021:85 Кадастровый номер земельного участка
- Граница публичного сервитута
- Граница земельного участка, сведения о котором содержатся в Едином государственном реестре недвижимости
- Граница кадастрового квартала
- 1 ● Характерная точка границы публичного сервитута

СХЕМА РАСПОЛОЖЕНИЯ ГРАНИЦ ПУБЛИЧНОГО СЕРВИТУТА

для обеспечения строительства, реконструкции объектов инфраструктуры при реализации объекта «Реконструкция участка Москва-Пассажирская-Курская (вкл.) - Москва-Товарная-Курская - Карачарово (искл.) со строительством дополнительных главных путей» для целей, предусмотренных п. 2 ч. 5 ст. 4 Федерального закона от 31 июля 2020 г. № 254-ФЗ, в границах кадастрового квартала 77:04:0001021 и земельных участков 77:04:0001007:85, 77:04:0001011:63, 77:04:0001021:20 и 77:04:0001021:18 (ВО22, ВО24, ВО27, ВО561, ВО549, ВО560)



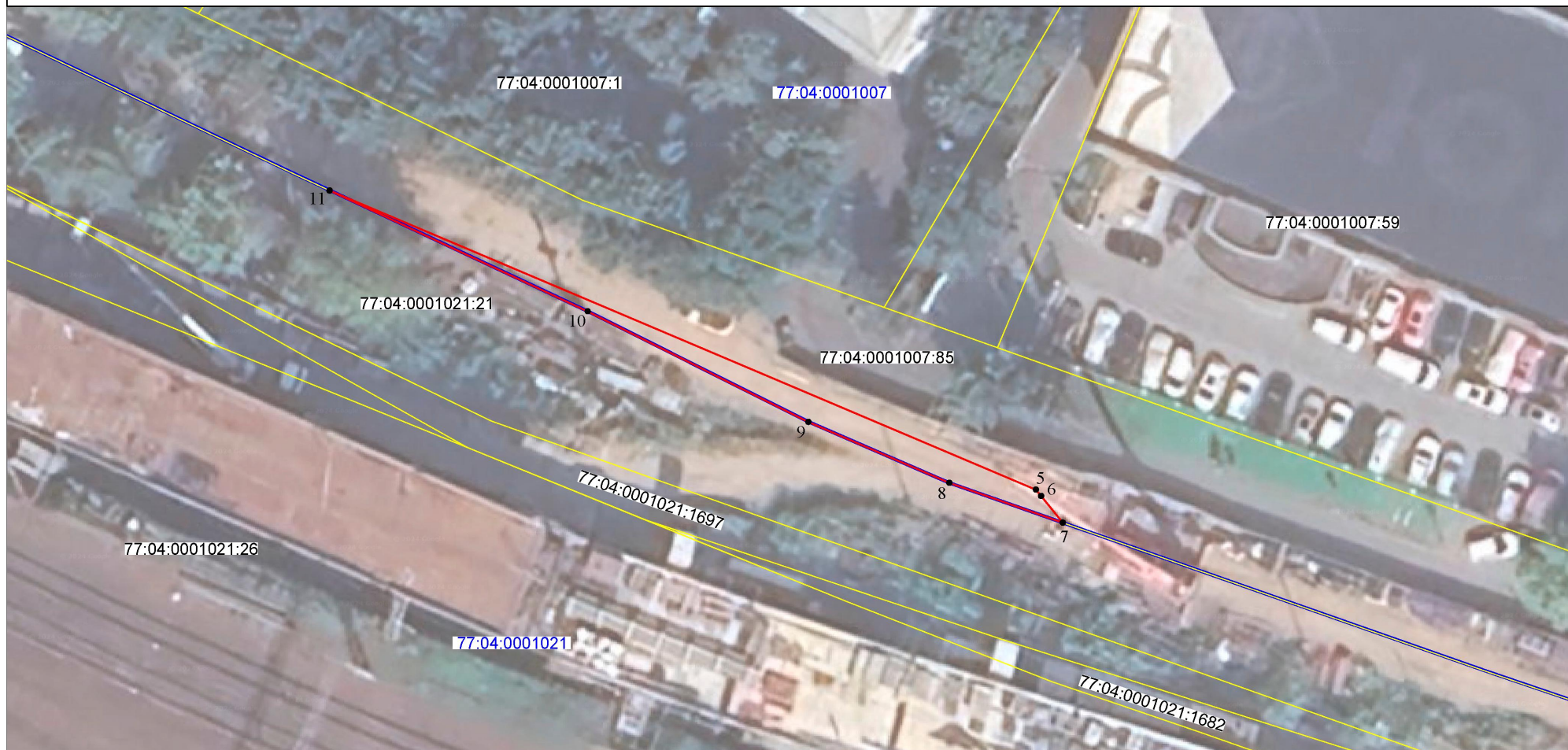
Условные обозначения:

- 77:04:0001021 Номер кадастрового квартала
- 77:01:0001021:85 Кадастровый номер земельного участка
- Граница публичного сервитута
- Граница земельного участка, сведения о котором содержатся в Едином государственном реестре недвижимости
- Граница кадастрового квартала
- 1● Характерная точка границы публичного сервитута

СХЕМА РАСПОЛОЖЕНИЯ ГРАНИЦ ПУБЛИЧНОГО СЕРВИТУТА

для обеспечения строительства, реконструкции объектов инфраструктуры при реализации объекта «Реконструкция участка Москва-Пассажирская-Курская (вкл.) - Москва-Товарная-Курская - Карачарово (искл.) со строительством дополнительных главных путей» для целей, предусмотренных п. 2 ч. 5 ст. 4 Федерального закона от 31 июля 2020 г. № 254-ФЗ, в границах кадастрового квартала 77:04:0001021 и земельных участков 77:04:0001007:85, 77:04:0001011:63, 77:04:0001021:20 и 77:04:0001021:18 (ВО22, ВО24, ВО27, ВО561, ВО549, ВО560)

Выносной лист 2



Масштаб 1:500

Условные обозначения:





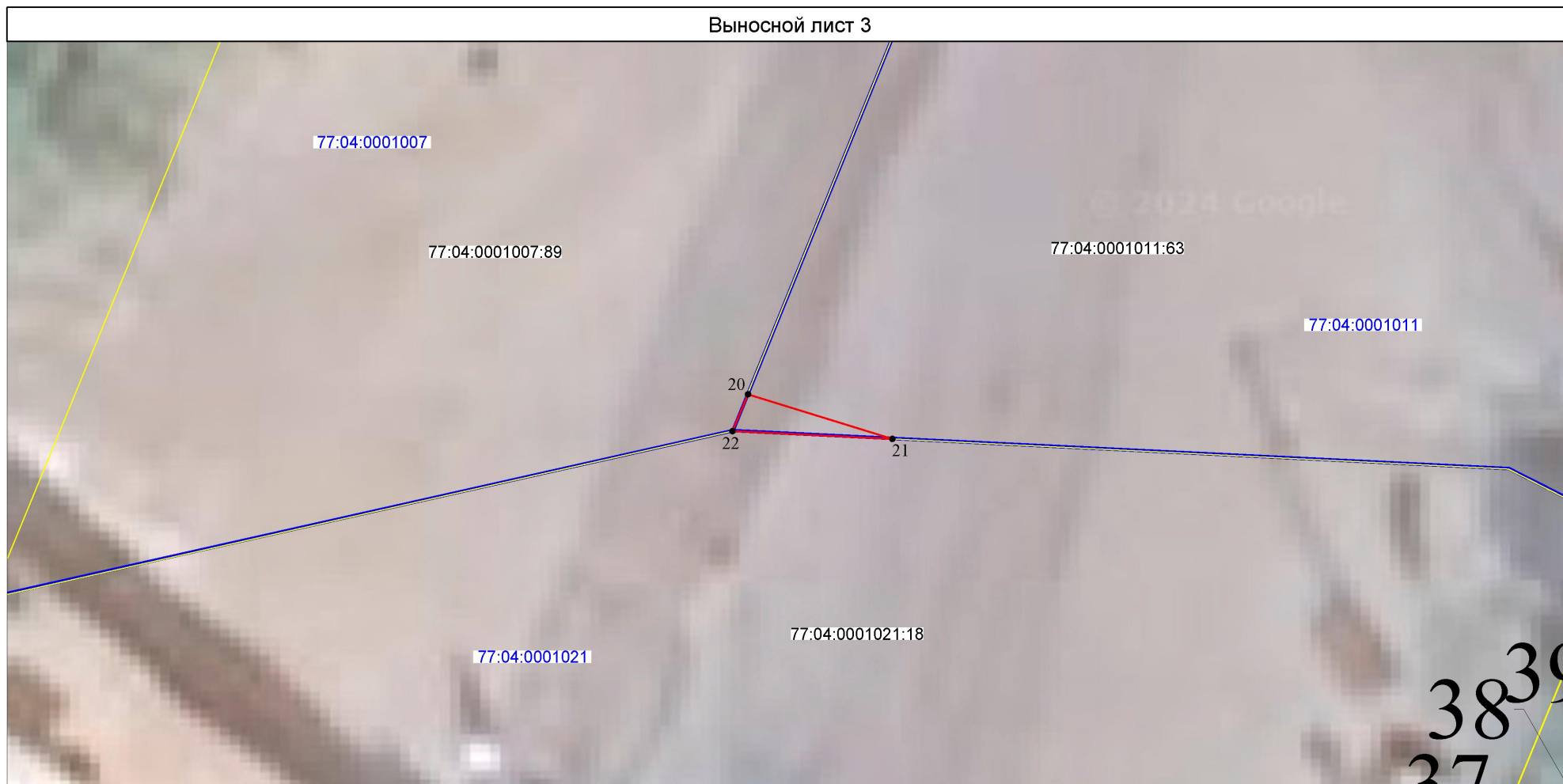
- | | |
|---|---|
| 77:04:0001021 | Номер кадастрового квартала |
| 77:01:0001021:85 | Кадастровый номер земельного участка |
|  | Граница публичного сервитута |
|  | Граница земельного участка, сведения о котором содержатся в Едином государственном реестре недвижимости |
|  | Граница кадастрового квартала |
|  | Характерная точка границы публичного сервитута |

СХЕМА РАСПОЛОЖЕНИЯ ГРАНИЦ ПУБЛИЧНОГО СЕРВИТУТА

для обеспечения строительства, реконструкции объектов инфраструктуры при реализации объекта «Реконструкция участка Москва-Пассажирская-Курская (вкл.) - Москва-Товарная-Курская - Карачарово (искл.) со строительством дополнительных главных путей» для целей, предусмотренных п. 2 ч. 5 ст. 4 Федерального закона от 31 июля 2020 г. № 254-ФЗ, в границах кадастрового квартала 77:04:0001021 и земельных участков 77:04:0001007:85, 77:04:0001011:63, 77:04:0001021:20 и 77:04:0001021:18 (ВО22, ВО24, ВО27, ВО561, ВО549, ВО560)



Масштаб 1:100

Условные обозначения:

- 77:04:0001021 Номер кадастрового квартала
- 77:01:0001021:85 Кадастровый номер земельного участка
- Граница публичного сервитута
- Граница земельного участка, сведения о котором содержатся в Едином государственном реестре недвижимости
- Граница кадастрового квартала
- 1 ● Характерная точка границы публичного сервитута

СХЕМА РАСПОЛОЖЕНИЯ ГРАНИЦ ПУБЛИЧНОГО СЕРВИТУТА

для обеспечения строительства, реконструкции объектов инфраструктуры при реализации объекта «Реконструкция участка Москва-Пассажирская-Курская (вкл.) - Москва-Товарная-Курская - Карачарово (искл.) со строительством дополнительных главных путей» для целей, предусмотренных п. 2 ч. 5 ст. 4 Федерального закона от 31 июля 2020 г. № 254-ФЗ, в границах кадастрового квартала 77:04:0001021 и земельных участков 77:04:0001007:85, 77:04:0001011:63, 77:04:0001021:20 и 77:04:0001021:18 (ВО22, ВО24, ВО27, ВО561, ВО549, ВО560)



Условные обозначения:

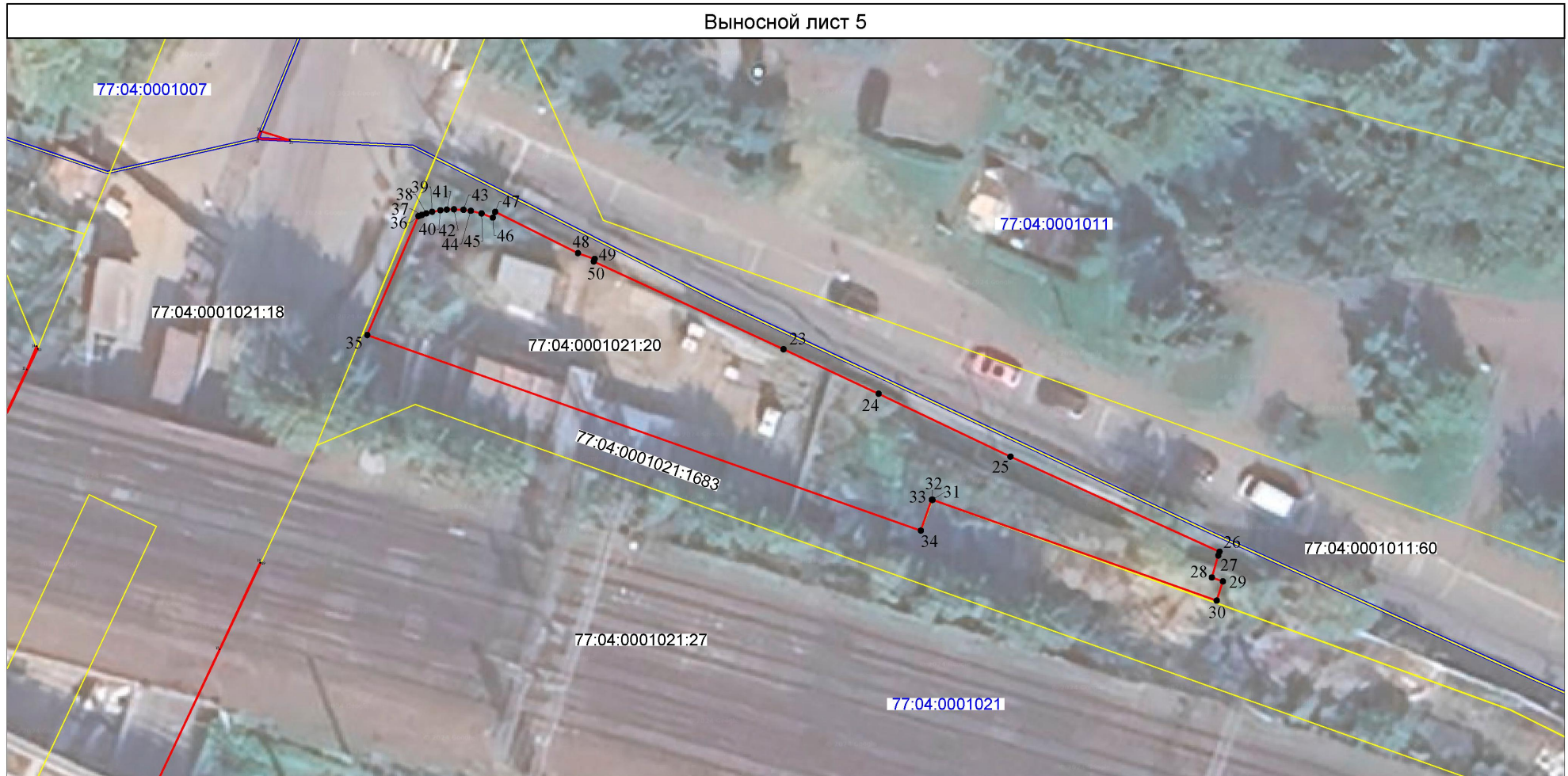
- 77:04:0001021 Номер кадастрового квартала
- 77:04:0001021:18 Кадастровый номер земельного участка
- Граница публичного сервитута
- Граница земельного участка, сведения о котором содержатся в Едином государственном реестре недвижимости
- Граница кадастрового квартала
- 1• Характерная точка границы публичного сервитута

Масштаб 1:100

СХЕМА РАСПОЛОЖЕНИЯ ГРАНИЦ ПУБЛИЧНОГО СЕРВИТУТА

для обеспечения строительства, реконструкции объектов инфраструктуры при реализации объекта «Реконструкция участка Москва-Пассажирская-Курская (вкл.) - Москва-Товарная-Курская - Карачарово (искл.) со строительством дополнительных главных путей» для целей, предусмотренных п. 2 ч. 5 ст. 4 Федерального закона от 31 июля 2020 г. № 254-ФЗ, в границах кадастрового квартала 77:04:0001021 и земельных участков 77:04:0001007:85, 77:04:0001011:63, 77:04:0001021:20 и 77:04:0001021:18 (ВО22, ВО24, ВО27, ВО561, ВО549, ВО560)

Выносной лист 5



Масштаб 1:500

Условные обозначения:

- 77:04:0001021 Номер кадастрового квартала
- 77:01:0001021:27 Кадастровый номер земельного участка
- Граница публичного сервитута
- Граница земельного участка, сведения о котором содержатся в Едином государственном реестре недвижимости
- Граница кадастрового квартала
- 1 ● Характерная точка границы публичного сервитута

ГРАФИЧЕСКОЕ ОПИСАНИЕ

местоположения границ населенных пунктов, территориальных зон, особо охраняемых природных территорий, зон с особыми условиями использования территории

Публичный сервитут для обеспечения строительства, реконструкции объектов инфраструктуры при реализации объекта «Реконструкция участка Москва-Пассажирская-Курская (вкл.) - Москва-Товарная-Курская - Карачарово (искл.) со строительством дополнительных главных путей» для целей, предусмотренных п. 2 ч. 5 ст. 4 Федерального закона от 31 июля 2020 г. № 254-ФЗ, в границах земельного участка 77:01:0006032:69 (ВО61)

(наименование объекта, местоположение границ которого описано (далее - объект))

Раздел 1

Сведения об объекте

№ п/п	Характеристики объекта	Описание характеристик
1	2	3
1.	Местоположение объекта	город Москва
2.	Площадь объекта +/- величина погрешности определения площади (P +/- Дельта P)	234 +/- 5 м ²
3.	Иные характеристики объекта	Публичный сервитут для обеспечения строительства, реконструкции объектов инфраструктуры при реализации объекта «Реконструкция участка Москва-Пассажирская-Курская (вкл.) - Москва-Товарная-Курская - Карачарово (искл.) со строительством дополнительных главных путей» для целей, предусмотренных п. 2 ч. 5 ст. 4 Федерального закона от 31 июля 2020 г. № 254-ФЗ, в границах земельного участка 77:01:0006032:69. Срок установления публичного сервитута - 46 месяцев.

Раздел 2

Сведения о местоположении границ объекта

1. Система координат МСК Москвы

2. Сведения о характерных точках границ объекта

Обозначение характерных точек границ	Координаты, м		Метод определения координат характерной точки	Средняя квадратическая погрешность положения характерной точки (Mt), м	Описание обозначения точки на местности (при наличии)
	X	Y			
1	2	3	4	5	6
1	7776.29	12555.42	Аналитический метод	0.10	Закрепление отсутствует
2	7778.42	12563.69	Аналитический метод	0.10	Закрепление отсутствует
3	7790.22	12609.52	Аналитический метод	0.10	Закрепление отсутствует
4	7782.26	12612.24	Аналитический метод	0.10	Закрепление отсутствует
1	7776.29	12555.42	Аналитический метод	0.10	Закрепление отсутствует

3. Сведения о характерных точках части (частей) границы объекта

Обозначение характерных точек части границы	Координаты, м		Метод определения координат характерной точки	Средняя квадратическая погрешность положения характерной точки (Mt), м	Описание обозначения точки на местности (при наличии)
	X	Y			
1	2	3	4	5	6
-	-	-	-	-	-

Раздел 3

Сведения о местоположении измененных (уточненных) границ объекта

1. Система координат -

2. Сведения о характерных точках границ объекта

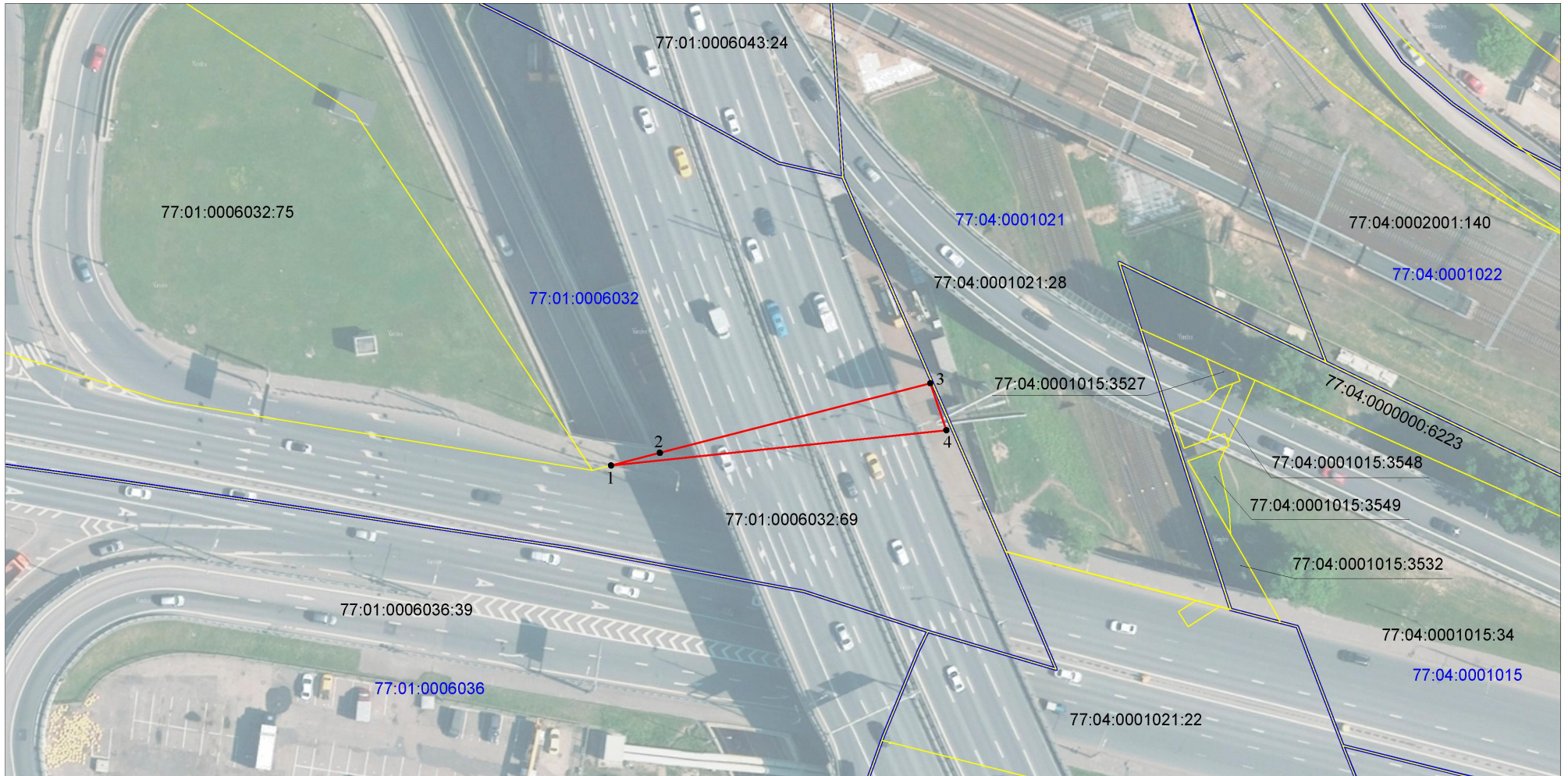
Обозначение характерных точек границ	Существующие координаты, м		Измененные (уточненные) координаты, м		Метод определения координат характерной точки	Средняя квадратическая погрешность положения характерной точки (Mt), м	Описание обозначения точки на местности (при наличии)
	X	Y	X	Y			
1	2	3	4	5	6	7	8
-	-	-	-	-	-	-	

3. Сведения о характерных точках части (частей) границы объекта

Обозначение характерных точек части границы	Существующие координаты, м		Измененные (уточненные) координаты, м		Метод определения координат характерной точки	Средняя квадратическая погрешность положения характерной точки (Mt), м	Описание обозначения точки на местности (при наличии)
	X	Y	X	Y			
1	2	3	4	5	6	7	8
-	-	-	-	-	-	-	

СХЕМА РАСПОЛОЖЕНИЯ ГРАНИЦ ПУБЛИЧНОГО СЕРВИТУТА

для обеспечения строительства, реконструкции объектов инфраструктуры при реализации объекта «Реконструкция участка Москва-Пассажирская-Курская (вкл.) - Москва-Товарная-Курская - Карачарово (искл.) со строительством дополнительных главных путей» для целей, предусмотренных п. 2 ч. 5 ст. 4 Федерального закона от 31 июля 2020 г. № 254-ФЗ, в границах земельного участка 77:01:0006032:69 (ВО61)



Масштаб 1:1000

Условные обозначения:

- 77:01:0006032 Номер кадастрового квартала
- 77:01:0006032:69 Кадастровый номер земельного участка
- Граница публичного сервитута
- Граница земельного участка, сведения о котором содержатся в Едином государственном реестре недвижимости
- Граница кадастрового квартала
- 1 ● Характерная точка границы публичного сервитута

ГРАФИЧЕСКОЕ ОПИСАНИЕ

местоположения границ населенных пунктов, территориальных зон, особо охраняемых природных территорий, зон с особыми условиями использования территории

Публичный сервитут для обеспечения строительства, реконструкции объектов инфраструктуры при реализации объекта «Реконструкция участка Москва-Пассажирская-Курская (вкл.) - Москва-Товарная-Курская - Карачарово (искл.) со строительством дополнительных главных путей» для целей, предусмотренных п. 2 ч. 5 ст. 4 Федерального закона от 31 июля 2020 г. № 254-ФЗ, в границах земельного участка 77:04:0001015:34 (В0612)

(наименование объекта, местоположение границ которого описано (далее - объект))

Раздел 1

Сведения об объекте

№ п/п	Характеристики объекта	Описание характеристик
1	2	3
1.	Местоположение объекта	город Москва
2.	Площадь объекта +/- величина погрешности определения площади (Р +/- Дельта Р)	49 +/- 2 м ²
3.	Иные характеристики объекта	Публичный сервитут для обеспечения строительства, реконструкции объектов инфраструктуры при реализации объекта «Реконструкция участка Москва-Пассажирская-Курская (вкл.) - Москва-Товарная-Курская - Карачарово (искл.) со строительством дополнительных главных путей» для целей, предусмотренных п. 2 ч. 5 ст. 4 Федерального закона от 31 июля 2020 г. № 254-ФЗ, в границах земельного участка 77:04:0001015:34. Срок установления публичного сервитута - 46 месяцев.

Раздел 2**Сведения о местоположении границ объекта**

1. Система координат МСК Москвы

2. Сведения о характерных точках границ объекта

Обозначение характерных точек границ	Координаты, м		Метод определения координат характерной точки	Средняя квадратическая погрешность положения характерной точки (Mt), м	Описание обозначения точки на местности (при наличии)
	X	Y			
1	2	3	4	5	6
1	7785.31	12650.74	Аналитический метод	0.10	Закрепление отсутствует
2	7787.53	12656.73	Аналитический метод	0.10	Закрепление отсутствует
3	7789.20	12658.20	Аналитический метод	0.10	Закрепление отсутствует
4	7790.15	12660.78	Аналитический метод	0.10	Закрепление отсутствует
5	7780.61	12656.42	Аналитический метод	0.10	Закрепление отсутствует
6	7779.20	12652.57	Аналитический метод	0.10	Закрепление отсутствует
7	7783.67	12650.93	Аналитический метод	0.10	Закрепление отсутствует
1	7785.31	12650.74	Аналитический метод	0.10	Закрепление отсутствует

3. Сведения о характерных точках части (частей) границы объекта

Обозначение характерных точек части границы	Координаты, м		Метод определения координат характерной точки	Средняя квадратическая погрешность положения характерной точки (Mt), м	Описание обозначения точки на местности (при наличии)
	X	Y			
1	2	3	4	5	6
-	-	-	-	-	-

Раздел 3

Сведения о местоположении измененных (уточненных) границ объекта

1. Система координат -

2. Сведения о характерных точках границ объекта

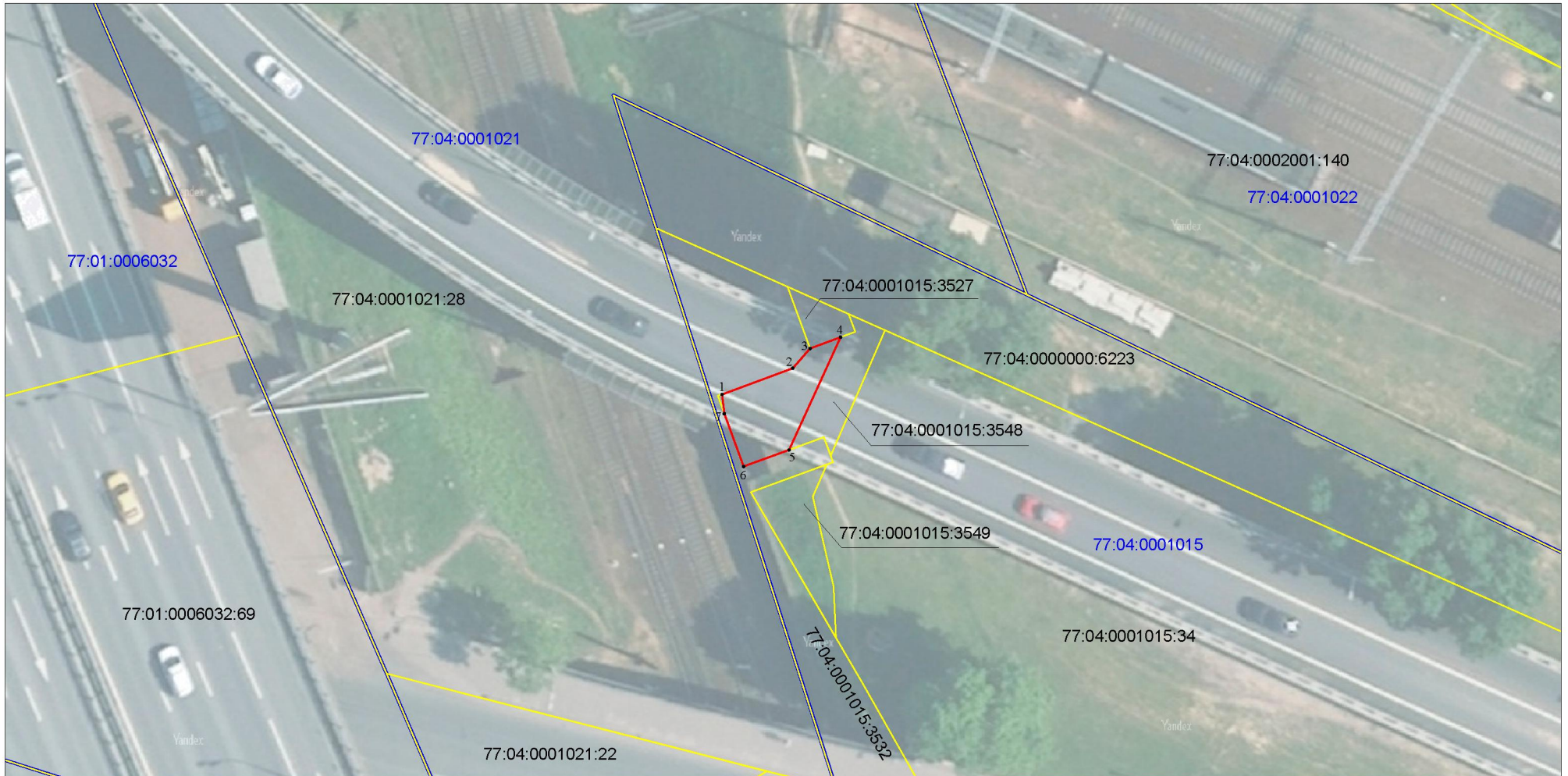
Обозначение характерных точек границ	Существующие координаты, м		Измененные (уточненные) координаты, м		Метод определения координат характерной точки	Средняя квадратическая погрешность положения характерной точки (Mt), м	Описание обозначения точки на местности (при наличии)
	X	Y	X	Y			
1	2	3	4	5	6	7	8
-	-	-	-	-	-	-	

3. Сведения о характерных точках части (частей) границы объекта

Обозначение характерных точек части границы	Существующие координаты, м		Измененные (уточненные) координаты, м		Метод определения координат характерной точки	Средняя квадратическая погрешность положения характерной точки (Mt), м	Описание обозначения точки на местности (при наличии)
	X	Y	X	Y			
1	2	3	4	5	6	7	8
-	-	-	-	-	-	-	

СХЕМА РАСПОЛОЖЕНИЯ ГРАНИЦ ПУБЛИЧНОГО СЕРВИТУТА

для обеспечения строительства, реконструкции объектов инфраструктуры при реализации объекта «Реконструкция участка Москва-Пассажирская-Курская (вкл.) - Москва-Товарная-Курская - Карачарово (искл.) со строительством дополнительных главных путей» для целей, предусмотренных п. 2 ч. 5 ст. 4 Федерального закона от 31 июля 2020 г. № 254-ФЗ, в границах земельного участка 77:04:0001015:34 (В0612)



Масштаб 1:500

Условные обозначения:

- 77:04:0001015 Номер кадастрового квартала
- 77:04:0001015:34 Кадастровый номер земельного участка
- Граница публичного сервитута
- Граница земельного участка, сведения о котором содержатся в Едином государственном реестре недвижимости
- Граница кадастрового квартала
- 1 ● Характерная точка границы публичного сервитута

ГРАФИЧЕСКОЕ ОПИСАНИЕ

местоположения границ населенных пунктов, территориальных зон, особо охраняемых природных территорий, зон с особыми условиями использования территории

Публичный сервитут для обеспечения строительства, реконструкции объектов инфраструктуры при реализации объекта «Реконструкция участка Москва-Пассажирская-Курская (вкл.) - Москва-Товарная-Курская - Карачарово (искл.) со строительством дополнительных главных путей» для целей, предусмотренных п. 2 ч. 5 ст. 4 Федерального закона от 31 июля 2020 г. № 254-ФЗ, в границах земельного участка 77:04:0001022:14 (ВО397, ВО66)

(наименование объекта, местоположение границ которого описано (далее - объект))

Раздел 1

Сведения об объекте

№ п/п	Характеристики объекта	Описание характеристик
1	2	3
1.	Местоположение объекта	город Москва
2.	Площадь объекта +/- величина погрешности определения площади (P +/- Дельта P)	334 +/- 6 м ²
3.	Иные характеристики объекта	Публичный сервитут для обеспечения строительства, реконструкции объектов инфраструктуры при реализации объекта «Реконструкция участка Москва-Пассажирская-Курская (вкл.) - Москва-Товарная-Курская - Карачарово (искл.) со строительством дополнительных главных путей» для целей, предусмотренных п. 2 ч. 5 ст. 4 Федерального закона от 31 июля 2020 г. № 254-ФЗ, в границах земельного участка 77:04:0001022:14. Срок установления публичного сервитута - 46 месяцев.

Раздел 2

Сведения о местоположении границ объекта

1. Система координат МСК Москвы

2. Сведения о характерных точках границ объекта

Обозначение характерных точек границ	Координаты, м		Метод определения координат характерной точки	Средняя квадратическая погрешность положения характерной точки (Mt), м	Описание обозначения точки на местности (при наличии)
	X	Y			
1	2	3	4	5	6
1	7771.87	12817.88	Аналитический метод	0.10	Закрепление отсутствует
2	7771.87	12818.37	Аналитический метод	0.10	Закрепление отсутствует
3	7771.82	12819.10	Аналитический метод	0.10	Закрепление отсутствует
4	7771.54	12820.58	Аналитический метод	0.10	Закрепление отсутствует
5	7770.66	12823.49	Аналитический метод	0.10	Закрепление отсутствует
6	7770.29	12824.54	Аналитический метод	0.10	Закрепление отсутствует
7	7769.86	12825.63	Аналитический метод	0.10	Закрепление отсутствует
8	7769.44	12826.70	Аналитический метод	0.10	Закрепление отсутствует
9	7769.13	12827.46	Аналитический метод	0.10	Закрепление отсутствует
10	7768.71	12828.60	Аналитический метод	0.10	Закрепление отсутствует
11	7768.30	12829.73	Аналитический метод	0.10	Закрепление отсутствует
12	7767.99	12830.58	Аналитический метод	0.10	Закрепление отсутствует
13	7766.71	12834.08	Аналитический метод	0.10	Закрепление отсутствует
14	7763.87	12842.00	Аналитический метод	0.10	Закрепление отсутствует
15	7762.27	12846.30	Аналитический метод	0.10	Закрепление отсутствует
16	7759.92	12853.04	Аналитический метод	0.10	Закрепление отсутствует
17	7758.19	12857.85	Аналитический метод	0.10	Закрепление отсутствует
18	7756.39	12862.83	Аналитический метод	0.10	Закрепление отсутствует
19	7754.20	12868.90	Аналитический метод	0.10	Закрепление отсутствует
20	7750.80	12878.41	Аналитический метод	0.10	Закрепление отсутствует
21	7749.48	12882.02	Аналитический метод	0.10	Закрепление отсутствует
22	7747.51	12887.66	Аналитический метод	0.10	Закрепление отсутствует

2. Сведения о характерных точках границ объекта

Обозначение характерных точек границ	Координаты, м		Метод определения координат характерной точки	Средняя квадратическая погрешность положения характерной точки (Mt), м	Описание обозначения точки на местности (при наличии)
	X	Y			
1	2	3	4	5	6
23	7744.07	12897.43	Аналитический метод	0.10	Закрепление отсутствует
24	7742.64	12901.50	Аналитический метод	0.10	Закрепление отсутствует
25	7740.57	12907.39	Аналитический метод	0.10	Закрепление отсутствует
26	7738.98	12911.77	Аналитический метод	0.10	Закрепление отсутствует
27	7733.18	12909.52	Аналитический метод	0.10	Закрепление отсутствует
28	7745.25	12881.00	Аналитический метод	0.10	Закрепление отсутствует
29	7764.71	12834.83	Аналитический метод	0.10	Закрепление отсутствует
30	7764.91	12834.36	Аналитический метод	0.10	Закрепление отсутствует
31	7767.22	12828.89	Аналитический метод	0.10	Закрепление отсутствует
1	7771.87	12817.88	Аналитический метод	0.10	Закрепление отсутствует

3. Сведения о характерных точках части (частей) границы объекта

Обозначение характерных точек части границы	Координаты, м		Метод определения координат характерной точки	Средняя квадратическая погрешность положения характерной точки (Mt), м	Описание обозначения точки на местности (при наличии)
	X	Y			
1	2	3	4	5	6
-	-	-	-	-	-

Раздел 3

Сведения о местоположении измененных (уточненных) границ объекта

1. Система координат -

2. Сведения о характерных точках границ объекта

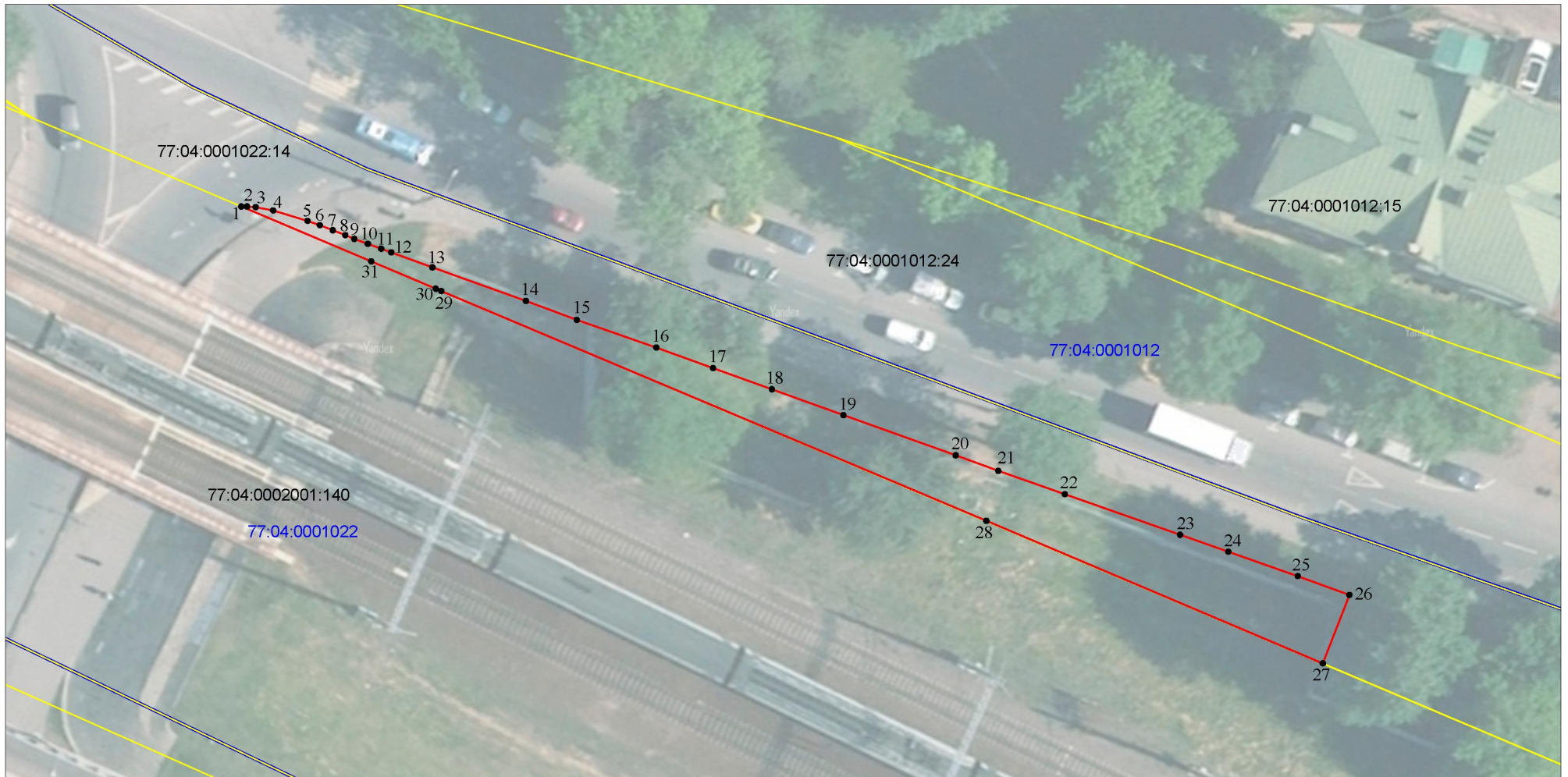
Обозначение характерных точек границ	Существующие координаты, м		Измененные (уточненные) координаты, м		Метод определения координат характерной точки	Средняя квадратическая погрешность положения характерной точки (Mt), м	Описание обозначения точки на местности (при наличии)
	X	Y	X	Y			
1	2	3	4	5	6	7	8
-	-	-	-	-	-	-	

3. Сведения о характерных точках части (частей) границы объекта

Обозначение характерных точек части границы	Существующие координаты, м		Измененные (уточненные) координаты, м		Метод определения координат характерной точки	Средняя квадратическая погрешность положения характерной точки (Mt), м	Описание обозначения точки на местности (при наличии)
	X	Y	X	Y			
1	2	3	4	5	6	7	8
-	-	-	-	-	-	-	

СХЕМА РАСПОЛОЖЕНИЯ ГРАНИЦ ПУБЛИЧНОГО СЕРВИТУТА

для обеспечения строительства, реконструкции объектов инфраструктуры при реализации объекта «Реконструкция участка Москва-Пассажирская-Курская (вкл.) - Москва-Товарная-Курская - Карачарово (искл.) со строительством дополнительных главных путей» для целей, предусмотренных п. 2 ч. 5 ст. 4 Федерального закона от 31 июля 2020 г. № 254-ФЗ, в границах земельного участка 77:04:0001022:14 (ВО397, ВО66)



Масштаб 1:500

Условные обозначения:

- 77:04:0001012 Номер кадастрового квартала
- 77:04:0001022:14 Кадастровый номер земельного участка
- Граница публичного сервитута
- Граница земельного участка, сведения о котором содержатся в Едином государственном реестре недвижимости
- Граница кадастрового квартала
- 1 ● Характерная точка границы публичного сервитута

ГРАФИЧЕСКОЕ ОПИСАНИЕ

местоположения границ населенных пунктов, территориальных зон, особо охраняемых природных территорий, зон с особыми условиями использования территории

Публичный сервитут для обеспечения строительства, реконструкции объектов инфраструктуры при реализации объекта «Реконструкция участка Москва-Пассажирская-Курская (вкл.) - Москва-Товарная-Курская - Карачарово (искл.) со строительством дополнительных главных путей» для целей, предусмотренных п. 2 ч. 5 ст. 4 Федерального закона от 31 июля 2020 г. № 254-ФЗ, в границах кадастрового квартала 77:04:0001015 и земельного участка 77:04:0001015:34 (ВО615, ВО64)

(наименование объекта, местоположение границ которого описано (далее - объект))

Раздел 1

Сведения об объекте

№ п/п	Характеристики объекта	Описание характеристик
1	2	3
1.	Местоположение объекта	город Москва
2.	Площадь объекта +/- величина погрешности определения площади (Р +/- Дельта Р)	940 +/- 11 м ²
3.	Иные характеристики объекта	Публичный сервитут для обеспечения строительства, реконструкции объектов инфраструктуры при реализации объекта «Реконструкция участка Москва-Пассажирская-Курская (вкл.) - Москва-Товарная-Курская - Карачарово (искл.) со строительством дополнительных главных путей» для целей, предусмотренных п. 2 ч. 5 ст. 4 Федерального закона от 31 июля 2020 г. № 254-ФЗ, в границах кадастрового квартала 77:04:0001015 и земельного участка 77:04:0001015:34. Срок установления публичного сервитута - 46 месяцев.

Раздел 2

Сведения о местоположении границ объекта

1. Система координат МСК Москвы

2. Сведения о характерных точках границ объекта

Обозначение характерных точек границ	Координаты, м		Метод определения координат характерной точки	Средняя квадратическая погрешность положения характерной точки (Mt), м	Описание обозначения точки на местности (при наличии)
	X	Y			
1	2	3	4	5	6
1	7732.03	12790.59	Аналитический метод	0.10	Закрепление отсутствует
2	7734.16	12791.61	Аналитический метод	0.10	Закрепление отсутствует
3	7733.23	12793.71	Аналитический метод	0.10	Закрепление отсутствует
4	7708.98	12848.17	Аналитический метод	0.10	Закрепление отсутствует
5	7691.79	12886.76	Аналитический метод	0.10	Закрепление отсутствует
6	7688.22	12894.47	Аналитический метод	0.10	Закрепление отсутствует
7	7679.55	12914.35	Аналитический метод	0.10	Закрепление отсутствует
8	7677.29	12919.55	Аналитический метод	0.10	Закрепление отсутствует
9	7675.98	12922.59	Аналитический метод	0.10	Закрепление отсутствует
10	7673.53	12921.55	Аналитический метод	0.10	Закрепление отсутствует
11	7672.33	12921.04	Аналитический метод	0.10	Закрепление отсутствует
12	7680.05	12902.95	Аналитический метод	0.10	Закрепление отсутствует
13	7686.16	12888.63	Аналитический метод	0.10	Закрепление отсутствует
14	7682.46	12887.05	Аналитический метод	0.10	Закрепление отсутствует
15	7682.80	12886.27	Аналитический метод	0.10	Закрепление отсутствует
16	7695.21	12872.54	Аналитический метод	0.10	Закрепление отсутствует
17	7691.02	12868.25	Аналитический метод	0.10	Закрепление отсутствует
18	7693.47	12865.30	Аналитический метод	0.10	Закрепление отсутствует
19	7695.65	12862.67	Аналитический метод	0.10	Закрепление отсутствует
20	7697.68	12860.11	Аналитический метод	0.10	Закрепление отсутствует
21	7698.18	12859.48	Аналитический метод	0.10	Закрепление отсутствует
22	7700.28	12856.01	Аналитический метод	0.10	Закрепление отсутствует

2. Сведения о характерных точках границ объекта					
Обозначение характерных точек границ	Координаты, м		Метод определения координат характерной точки	Средняя квадратическая погрешность положения характерной точки (M _t), м	Описание обозначения точки на местности (при наличии)
	X	Y			
1	2	3	4	5	6
23	7701.78	12853.50	Аналитический метод	0.10	Закрепление отсутствует
24	7702.47	12852.24	Аналитический метод	0.10	Закрепление отсутствует
25	7703.71	12849.86	Аналитический метод	0.10	Закрепление отсутствует
26	7705.00	12847.37	Аналитический метод	0.10	Закрепление отсутствует
27	7705.78	12845.88	Аналитический метод	0.10	Закрепление отсутствует
28	7706.77	12843.64	Аналитический метод	0.10	Закрепление отсутствует
29	7708.02	12840.81	Аналитический метод	0.10	Закрепление отсутствует
30	7710.00	12836.32	Аналитический метод	0.10	Закрепление отсутствует
31	7713.27	12829.01	Аналитический метод	0.10	Закрепление отсутствует
32	7715.66	12823.66	Аналитический метод	0.10	Закрепление отсутствует
33	7717.06	12820.45	Аналитический метод	0.10	Закрепление отсутствует
34	7720.59	12813.98	Аналитический метод	0.10	Закрепление отсутствует
35	7721.96	12811.55	Аналитический метод	0.10	Закрепление отсутствует
36	7713.67	12807.59	Аналитический метод	0.10	Закрепление отсутствует
37	7707.13	12804.43	Аналитический метод	0.10	Закрепление отсутствует
38	7708.31	12801.21	Аналитический метод	0.10	Закрепление отсутствует
39	7708.58	12800.50	Аналитический метод	0.10	Закрепление отсутствует
40	7710.09	12799.23	Аналитический метод	0.10	Закрепление отсутствует
41	7712.07	12798.09	Аналитический метод	0.10	Закрепление отсутствует
42	7714.27	12797.12	Аналитический метод	0.10	Закрепление отсутствует
43	7714.69	12791.14	Аналитический метод	0.10	Закрепление отсутствует
44	7714.70	12790.86	Аналитический метод	0.10	Закрепление отсутствует
45	7716.18	12789.74	Аналитический метод	0.10	Закрепление отсутствует
46	7717.45	12789.00	Аналитический метод	0.10	Закрепление отсутствует
47	7719.41	12788.21	Аналитический метод	0.10	Закрепление отсутствует

2. Сведения о характерных точках границ объекта

Обозначение характерных точек границ	Координаты, м		Метод определения координат характерной точки	Средняя квадратическая погрешность положения характерной точки (Mt), м	Описание обозначения точки на местности (при наличии)
	X	Y			
1	2	3	4	5	6
48	7720.70	12787.89	Аналитический метод	0.10	Закрепление отсутствует
49	7722.21	12787.69	Аналитический метод	0.10	Закрепление отсутствует
50	7723.53	12787.66	Аналитический метод	0.10	Закрепление отсутствует
51	7725.09	12787.81	Аналитический метод	0.10	Закрепление отсутствует
52	7726.91	12788.25	Аналитический метод	0.10	Закрепление отсутствует
53	7728.07	12788.69	Аналитический метод	0.10	Закрепление отсутствует
54	7730.05	12789.64	Аналитический метод	0.10	Закрепление отсутствует
1	7732.03	12790.59	Аналитический метод	0.10	Закрепление отсутствует

3. Сведения о характерных точках части (частей) границы объекта

Обозначение характерных точек части границы	Координаты, м		Метод определения координат характерной точки	Средняя квадратическая погрешность положения характерной точки (Mt), м	Описание обозначения точки на местности (при наличии)
	X	Y			
1	2	3	4	5	6
-	-	-	-	-	-

Раздел 3

Сведения о местоположении измененных (уточненных) границ объекта

1. Система координат -

2. Сведения о характерных точках границ объекта

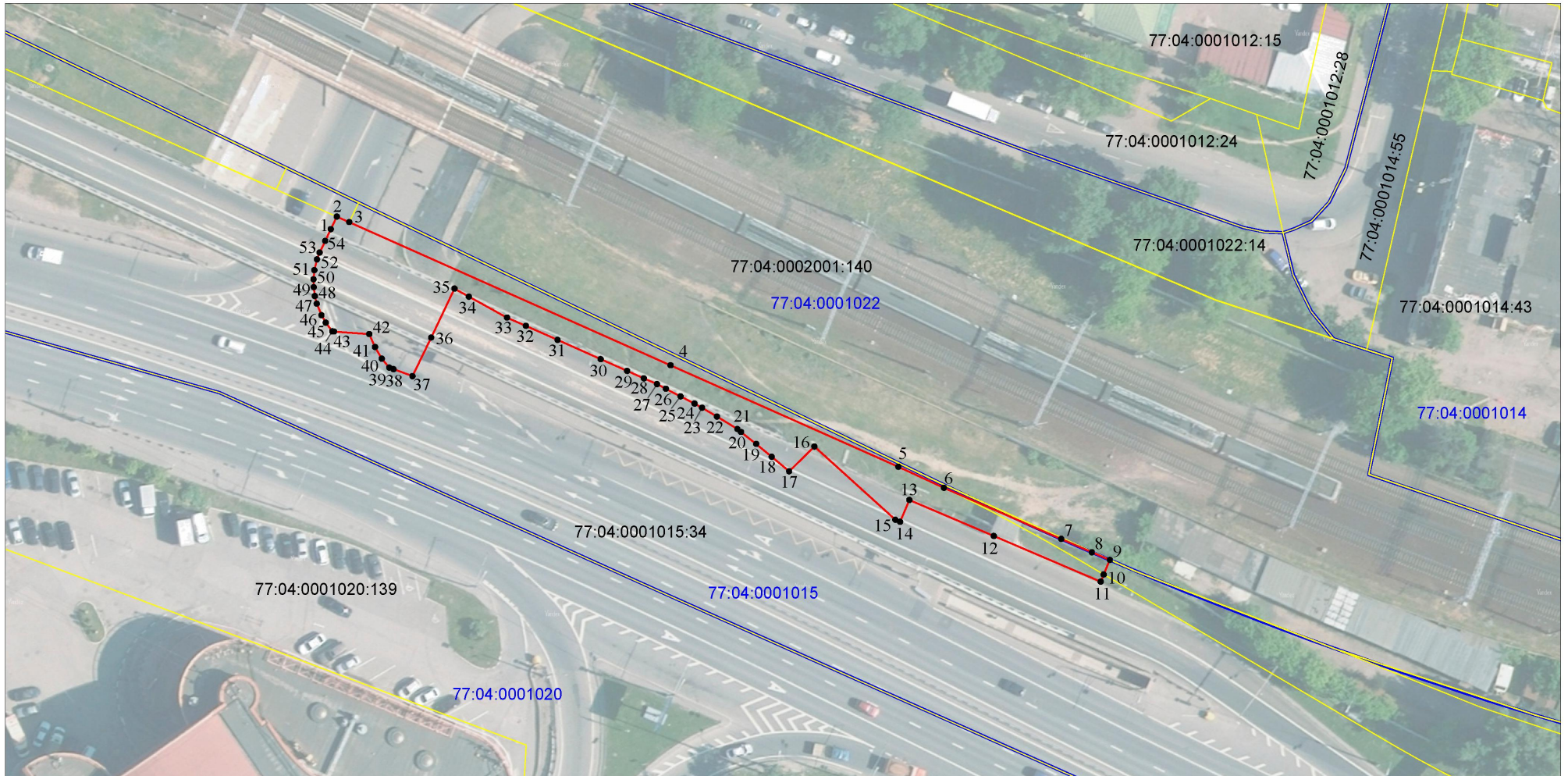
Обозначение характерных точек границ	Существующие координаты, м		Измененные (уточненные) координаты, м		Метод определения координат характерной точки	Средняя квадратическая погрешность положения характерной точки (Mt), м	Описание обозначения точки на местности (при наличии)
	X	Y	X	Y			
1	2	3	4	5	6	7	8
-	-	-	-	-	-	-	

3. Сведения о характерных точках части (частей) границы объекта

Обозначение характерных точек части границы	Существующие координаты, м		Измененные (уточненные) координаты, м		Метод определения координат характерной точки	Средняя квадратическая погрешность положения характерной точки (Mt), м	Описание обозначения точки на местности (при наличии)
	X	Y	X	Y			
1	2	3	4	5	6	7	8
-	-	-	-	-	-	-	

СХЕМА РАСПОЛОЖЕНИЯ ГРАНИЦ ПУБЛИЧНОГО СЕРВИТУТА

для обеспечения строительства, реконструкции объектов инфраструктуры при реализации объекта «Реконструкция участка Москва-Пассажирская-Курская (вкл.) - Москва-Товарная-Курская - Карачарово (искл.) со строительством дополнительных главных путей» для целей, предусмотренных п. 2 ч. 5 ст. 4 Федерального закона от 31 июля 2020 г. № 254-ФЗ, в границах кадастрового квартала 77:04:0001015 и земельного участка 77:04:0001015:34 (ВО615, ВО64)



Масштаб 1:1000

Условные обозначения:

- 77:04:0001015 Номер кадастрового квартала
- 77:04:0001015:34 Кадастровый номер земельного участка
- Граница публичного сервитута
- Граница земельного участка, сведения о котором содержатся в Едином государственном реестре недвижимости
- Граница кадастрового квартала
- 1 ● Характерная точка границы публичного сервитута

ГРАФИЧЕСКОЕ ОПИСАНИЕ

местоположения границ населенных пунктов, территориальных зон, особо охраняемых природных территорий, зон с особыми условиями использования территории

Публичный сервитут для обеспечения строительства, реконструкции объектов инфраструктуры при реализации объекта «Реконструкция участка Москва-Пассажирская-Курская (вкл.) - Москва-Товарная-Курская - Карачарово (искл.) со строительством дополнительных главных путей» для целей, предусмотренных п. 2 ч. 5 ст. 4 Федерального закона от 31 июля 2020 г. № 254-ФЗ, в границах земельного участка 77:04:0001015:20 (В0416, В0421)

(наименование объекта, местоположение границ которого описано (далее - объект))

Раздел 1

Сведения об объекте

№ п/п	Характеристики объекта	Описание характеристик
1	2	3
1.	Местоположение объекта	город Москва
2.	Площадь объекта +/- величина погрешности определения площади (P +/- Дельта P)	9 +/- 1 м ²
3.	Иные характеристики объекта	Публичный сервитут для обеспечения строительства, реконструкции объектов инфраструктуры при реализации объекта «Реконструкция участка Москва-Пассажирская-Курская (вкл.) - Москва-Товарная-Курская - Карачарово (искл.) со строительством дополнительных главных путей» для целей, предусмотренных п. 2 ч. 5 ст. 4 Федерального закона от 31 июля 2020 г. № 254-ФЗ, в границах земельного участка 77:04:0001015:20. Срок установления публичного сервитута - 46 месяцев.

Раздел 2

Сведения о местоположении границ объекта

1. Система координат МСК Москвы

2. Сведения о характерных точках границ объекта

Обозначение характерных точек границ	Координаты, м		Метод определения координат характерной точки	Средняя квадратическая погрешность положения характерной точки (Mt), м	Описание обозначения точки на местности (при наличии)
	X	Y			
1	2	3	4	5	6
1	7531.82	13637.89	Аналитический метод	0.10	Закрепление отсутствует
2	7531.34	13640.94	Аналитический метод	0.10	Закрепление отсутствует
3	7530.99	13640.85	Аналитический метод	0.10	Закрепление отсутствует
4	7529.44	13640.44	Аналитический метод	0.10	Закрепление отсутствует
5	7528.08	13640.08	Аналитический метод	0.10	Закрепление отсутствует
6	7528.63	13637.52	Аналитический метод	0.10	Закрепление отсутствует
7	7531.68	13637.87	Аналитический метод	0.10	Закрепление отсутствует
1	7531.82	13637.89	Аналитический метод	0.10	Закрепление отсутствует

3. Сведения о характерных точках части (частей) границы объекта

Обозначение характерных точек части границы	Координаты, м		Метод определения координат характерной точки	Средняя квадратическая погрешность положения характерной точки (Mt), м	Описание обозначения точки на местности (при наличии)
	X	Y			
1	2	3	4	5	6
-	-	-	-	-	-

Раздел 3

Сведения о местоположении измененных (уточненных) границ объекта

1. Система координат -

2. Сведения о характерных точках границ объекта

Обозначение характерных точек границ	Существующие координаты, м		Измененные (уточненные) координаты, м		Метод определения координат характерной точки	Средняя квадратическая погрешность положения характерной точки (Mt), м	Описание обозначения точки на местности (при наличии)
	X	Y	X	Y			
1	2	3	4	5	6	7	8
-	-	-	-	-	-	-	

3. Сведения о характерных точках части (частей) границы объекта

Обозначение характерных точек части границы	Существующие координаты, м		Измененные (уточненные) координаты, м		Метод определения координат характерной точки	Средняя квадратическая погрешность положения характерной точки (Mt), м	Описание обозначения точки на местности (при наличии)
	X	Y	X	Y			
1	2	3	4	5	6	7	8
-	-	-	-	-	-	-	

СХЕМА РАСПОЛОЖЕНИЯ ГРАНИЦ ПУБЛИЧНОГО СЕРВИТУТА

для обеспечения строительства, реконструкции объектов инфраструктуры при реализации объекта «Реконструкция участка Москва-Пассажирская-Курская (вкл.) - Москва-Товарная-Курская - Карачарово (искл.) со строительством дополнительных главных путей» для целей, предусмотренных п. 2 ч. 5 ст. 4 Федерального закона от 31 июля 2020 г. № 254-ФЗ, в границах земельного участка 77:04:0001015:20 (ВО416, ВО421)



Масштаб 1:250

Условные обозначения:

- 77:04:0001015 Номер кадастрового квартала
- 77:04:0001015:20 Кадастровый номер земельного участка
- Граница публичного сервитута
- Граница земельного участка, сведения о котором содержатся в Едином государственном реестре недвижимости
- Граница кадастрового квартала
- 1 ● Характерная точка границы публичного сервитута

ГРАФИЧЕСКОЕ ОПИСАНИЕ

местоположения границ населенных пунктов, территориальных зон, особо охраняемых природных территорий, зон с особыми условиями использования территории

Публичный сервитут для обеспечения строительства, реконструкции объектов инфраструктуры при реализации объекта «Реконструкция участка Москва-Пассажирская-Курская (вкл.) - Москва-Товарная-Курская - Карачарово (искл.) со строительством дополнительных главных путей» для целей, предусмотренных п. 2 ч. 5 ст. 4 Федерального закона от 31 июля 2020 г. № 254-ФЗ, в границах земельного участка 77:01:0003061:16 (В0506, В0507)

(наименование объекта, местоположение границ которого описано (далее - объект))

Раздел 1

Сведения об объекте

№ п/п	Характеристики объекта	Описание характеристик
1	2	3
1.	Местоположение объекта	город Москва
2.	Площадь объекта +/- величина погрешности определения площади (Р +/- Дельта Р)	98 +/- 4 м ²
3.	Иные характеристики объекта	Публичный сервитут для обеспечения строительства, реконструкции объектов инфраструктуры при реализации объекта «Реконструкция участка Москва-Пассажирская-Курская (вкл.) - Москва-Товарная-Курская - Карачарово (искл.) со строительством дополнительных главных путей» для целей, предусмотренных п. 2 ч. 5 ст. 4 Федерального закона от 31 июля 2020 г. № 254-ФЗ, в границах земельного участка 77:01:0003061:16. Срок установления публичного сервитута - 46 месяцев.

Раздел 2

Сведения о местоположении границ объекта

1. Система координат МСК Москвы

2. Сведения о характерных точках границ объекта

Обозначение характерных точек границ	Координаты, м		Метод определения координат характерной точки	Средняя квадратическая погрешность положения характерной точки (Mt), м	Описание обозначения точки на местности (при наличии)
	X	Y			
1	2	3	4	5	6
1	9595.58	10530.90	Аналитический метод	0.10	Закрепление отсутствует
2	9602.58	10540.14	Аналитический метод	0.10	Закрепление отсутствует
3	9595.97	10544.83	Аналитический метод	0.10	Закрепление отсутствует
4	9589.16	10535.82	Аналитический метод	0.10	Закрепление отсутствует
1	9595.58	10530.90	Аналитический метод	0.10	Закрепление отсутствует
5	9613.87	10555.04	Аналитический метод	0.10	Закрепление отсутствует
6	9614.23	10555.52	Аналитический метод	0.10	Закрепление отсутствует
7	9607.77	10560.45	Аналитический метод	0.10	Закрепление отсутствует
8	9607.36	10559.91	Аналитический метод	0.10	Закрепление отсутствует
5	9613.87	10555.04	Аналитический метод	0.10	Закрепление отсутствует

3. Сведения о характерных точках части (частей) границы объекта

Обозначение характерных точек части границы	Координаты, м		Метод определения координат характерной точки	Средняя квадратическая погрешность положения характерной точки (Mt), м	Описание обозначения точки на местности (при наличии)
	X	Y			
1	2	3	4	5	6
-	-	-	-	-	-

Раздел 3

Сведения о местоположении измененных (уточненных) границ объекта

1. Система координат -

2. Сведения о характерных точках границ объекта

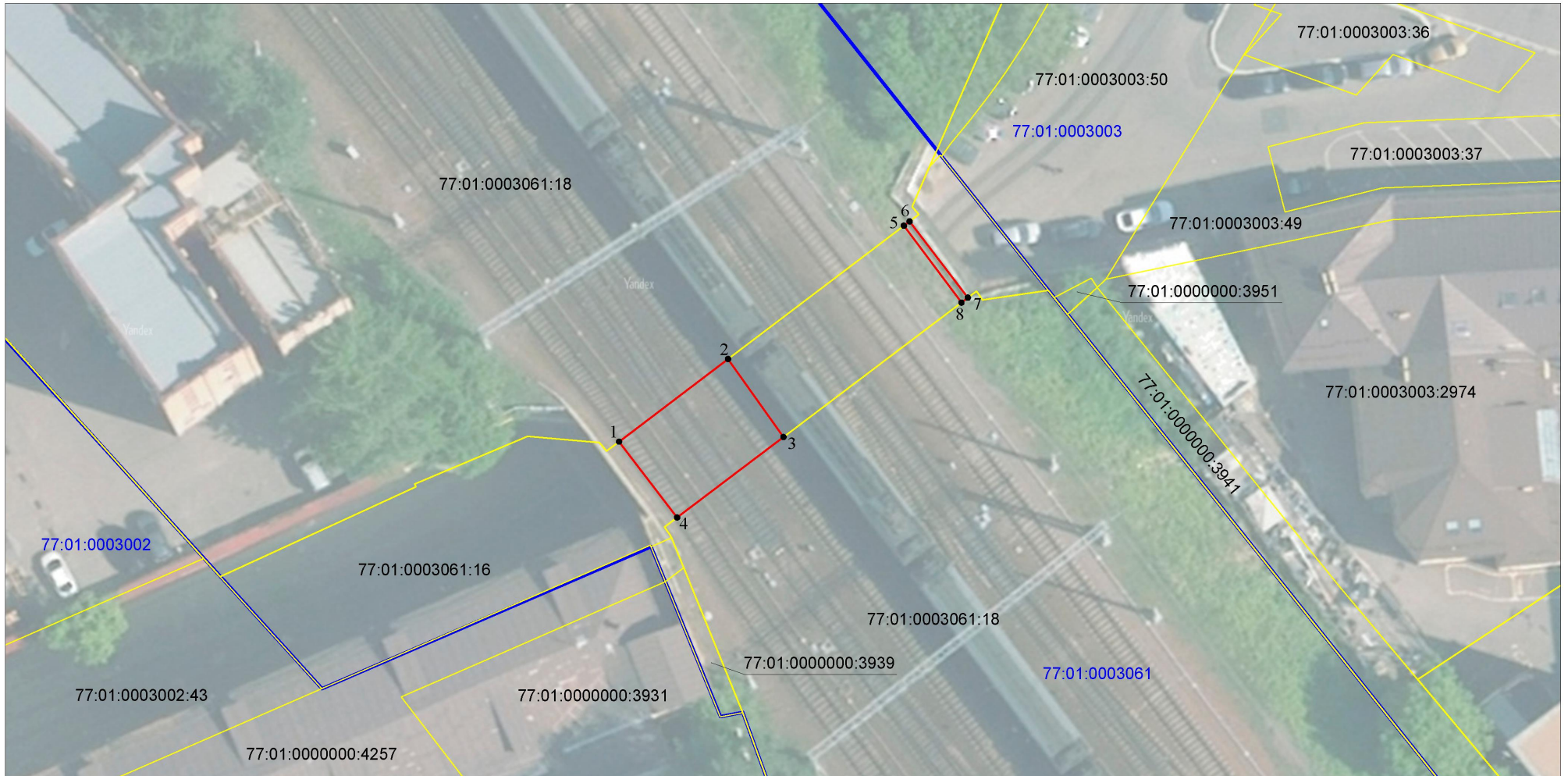
Обозначение характерных точек границ	Существующие координаты, м		Измененные (уточненные) координаты, м		Метод определения координат характерной точки	Средняя квадратическая погрешность положения характерной точки (Mt), м	Описание обозначения точки на местности (при наличии)
	X	Y	X	Y			
1	2	3	4	5	6	7	8
-	-	-	-	-	-	-	

3. Сведения о характерных точках части (частей) границы объекта

Обозначение характерных точек части границы	Существующие координаты, м		Измененные (уточненные) координаты, м		Метод определения координат характерной точки	Средняя квадратическая погрешность положения характерной точки (Mt), м	Описание обозначения точки на местности (при наличии)
	X	Y	X	Y			
1	2	3	4	5	6	7	8
-	-	-	-	-	-	-	

СХЕМА РАСПОЛОЖЕНИЯ ГРАНИЦ ПУБЛИЧНОГО СЕРВИТУТА

для обеспечения строительства, реконструкции объектов инфраструктуры при реализации объекта «Реконструкция участка Москва-Пассажирская-Курская (вкл.) - Москва-Товарная-Курская - Карачарово (искл.) со строительством дополнительных главных путей» для целей, предусмотренных п. 2 ч. 5 ст. 4 Федерального закона от 31 июля 2020 г. № 254-ФЗ, в границах земельного участка 77:01:0003061:16 (ВО506, ВО507)



Масштаб 1:500

Условные обозначения:

- 77:01:0003061 Номер кадастрового квартала
- 77:01:0003061:16 Кадастровый номер земельного участка
- Граница публичного сервитута
- Граница земельного участка, сведения о котором содержатся в Едином государственном реестре недвижимости
- Граница кадастрового квартала
- 1 ● Характерная точка границы публичного сервитута

ГРАФИЧЕСКОЕ ОПИСАНИЕ

местоположения границ населенных пунктов, территориальных зон, особо охраняемых природных территорий, зон с особыми условиями использования территории

Публичный сервитут для обеспечения строительства, реконструкции объектов инфраструктуры при реализации объекта «Реконструкция участка Москва-Пассажирская-Курская (вкл.) - Москва-Товарная-Курская - Карачарово (искл.) со строительством дополнительных главных путей» для целей, предусмотренных п. 2 ч. 5 ст. 4 Федерального закона от 31 июля 2020 г. № 254-ФЗ, в границах земельных участков с кадастровыми номерами 77:01:0003003:43, 77:04:0001007:91 (ВО526, ВО241.1-4, ВО241.1-2, ВО35, ВО494)

(наименование объекта, местоположение границ которого описано (далее - объект))

Раздел 1

Сведения об объекте

№ п/п	Характеристики объекта	Описание характеристик
1	2	3
1.	Местоположение объекта	город Москва
2.	Площадь объекта +/- величина погрешности определения площади (P +/- Дельта P)	160 +/- 7 м ²
3.	Иные характеристики объекта	Публичный сервитут для обеспечения строительства, реконструкции объектов инфраструктуры при реализации объекта «Реконструкция участка Москва-Пассажирская-Курская (вкл.) - Москва-Товарная-Курская - Карачарово (искл.) со строительством дополнительных главных путей» для целей, предусмотренных п. 2 ч. 5 ст. 4 Федерального закона от 31 июля 2020 г. № 254-ФЗ, в границах земельных участков с кадастровыми номерами 77:01:0003003:43, 77:04:0001007:91. Срок установления публичного сервитута - 46 месяцев.

Раздел 2

Сведения о местоположении границ объекта

1. Система координат МСК Москвы

2. Сведения о характерных точках границ объекта

Обозначение характерных точек границ	Координаты, м		Метод определения координат характерной точки	Средняя квадратическая погрешность положения характерной точки (Mt), м	Описание обозначения точки на местности (при наличии)
	X	Y			
1	2	3	4	5	6
1	9335.28	10769.35	Аналитический метод	0.10	Закрепление отсутствует
2	9337.76	10771.84	Аналитический метод	0.10	Закрепление отсутствует
3	9345.30	10776.88	Аналитический метод	0.10	Закрепление отсутствует
4	9344.45	10778.29	Аналитический метод	0.10	Закрепление отсутствует
5	9322.02	10763.71	Аналитический метод	0.10	Закрепление отсутствует
6	9323.20	10761.49	Аналитический метод	0.10	Закрепление отсутствует
1	9335.28	10769.35	Аналитический метод	0.10	Закрепление отсутствует
7	9339.19	10781.59	Аналитический метод	0.10	Закрепление отсутствует
8	9332.23	10779.45	Аналитический метод	0.10	Закрепление отсутствует
9	9331.58	10778.97	Аналитический метод	0.10	Закрепление отсутствует
10	9331.62	10778.89	Аналитический метод	0.10	Закрепление отсутствует
11	9331.56	10778.85	Аналитический метод	0.10	Закрепление отсутствует
12	9322.08	10773.00	Аналитический метод	0.10	Закрепление отсутствует
13	9322.20	10772.82	Аналитический метод	0.10	Закрепление отсутствует
14	9323.78	10773.80	Аналитический метод	0.10	Закрепление отсутствует
15	9328.81	10776.93	Аналитический метод	0.10	Закрепление отсутствует
16	9323.90	10773.31	Аналитический метод	0.10	Закрепление отсутствует
7	9339.19	10781.59	Аналитический метод	0.10	Закрепление отсутствует
17	9311.35	10833.41	Аналитический метод	0.10	Закрепление отсутствует
18	9310.99	10834.00	Аналитический метод	0.10	Закрепление отсутствует
19	9310.08	10833.48	Аналитический метод	0.10	Закрепление отсутствует
20	9308.92	10835.69	Аналитический метод	0.10	Закрепление отсутствует

2. Сведения о характерных точках границ объекта

Обозначение характерных точек границ	Координаты, м		Метод определения координат характерной точки	Средняя квадратическая погрешность положения характерной точки (Mt), м	Описание обозначения точки на местности (при наличии)
	X	Y			
1	2	3	4	5	6
21	9301.63	10831.17	Аналитический метод	0.10	Закрепление отсутствует
22	9301.62	10831.18	Аналитический метод	0.10	Закрепление отсутствует
23	9296.53	10828.03	Аналитический метод	0.10	Закрепление отсутствует
24	9290.08	10823.97	Аналитический метод	0.10	Закрепление отсутствует
25	9290.61	10822.96	Аналитический метод	0.10	Закрепление отсутствует
26	9292.17	10820.02	Аналитический метод	0.10	Закрепление отсутствует
17	9311.35	10833.41	Аналитический метод	0.10	Закрепление отсутствует

3. Сведения о характерных точках части (частей) границы объекта

Обозначение характерных точек части границы	Координаты, м		Метод определения координат характерной точки	Средняя квадратическая погрешность положения характерной точки (Mt), м	Описание обозначения точки на местности (при наличии)
	X	Y			
1	2	3	4	5	6
-	-	-	-	-	-

Раздел 3

Сведения о местоположении измененных (уточненных) границ объекта

1. Система координат -

2. Сведения о характерных точках границ объекта

Обозначение характерных точек границ	Существующие координаты, м		Измененные (уточненные) координаты, м		Метод определения координат характерной точки	Средняя квадратическая погрешность положения характерной точки (Mt), м	Описание обозначения точки на местности (при наличии)
	X	Y	X	Y			
1	2	3	4	5	6	7	8
-	-	-	-	-	-	-	

3. Сведения о характерных точках части (частей) границы объекта

Обозначение характерных точек части границы	Существующие координаты, м		Измененные (уточненные) координаты, м		Метод определения координат характерной точки	Средняя квадратическая погрешность положения характерной точки (Mt), м	Описание обозначения точки на местности (при наличии)
	X	Y	X	Y			
1	2	3	4	5	6	7	8
-	-	-	-	-	-	-	

СХЕМА РАСПОЛОЖЕНИЯ ГРАНИЦ ПУБЛИЧНОГО СЕРВИТУТА

для обеспечения строительства, реконструкции объектов инфраструктуры при реализации объекта «Реконструкция участка Москва-Пассажирская-Курская (вкл.) - Москва-Товарная-Курская - Карачарово (искл.) со строительством дополнительных главных путей» для целей, предусмотренных п. 2 ч. 5 ст. 4 Федерального закона от 31 июля 2020 г. № 254-ФЗ, в границах земельных участков с кадастровыми номерами 77:01:0003003:43, 77:04:0001007:91 (ВО526, ВО241.1-4, ВО241.1-2, ВО35, ВО494)



Условные обозначения:

- 77:01:0003061 Номер кадастрового квартала
- 77:01:0003061:18 Кадастровый номер земельного участка
- Граница публичного сервитута
- Граница земельного участка, сведения о котором содержатся в Едином государственном реестре недвижимости
- Граница кадастрового квартала
- Характерная точка границы публичного сервитута