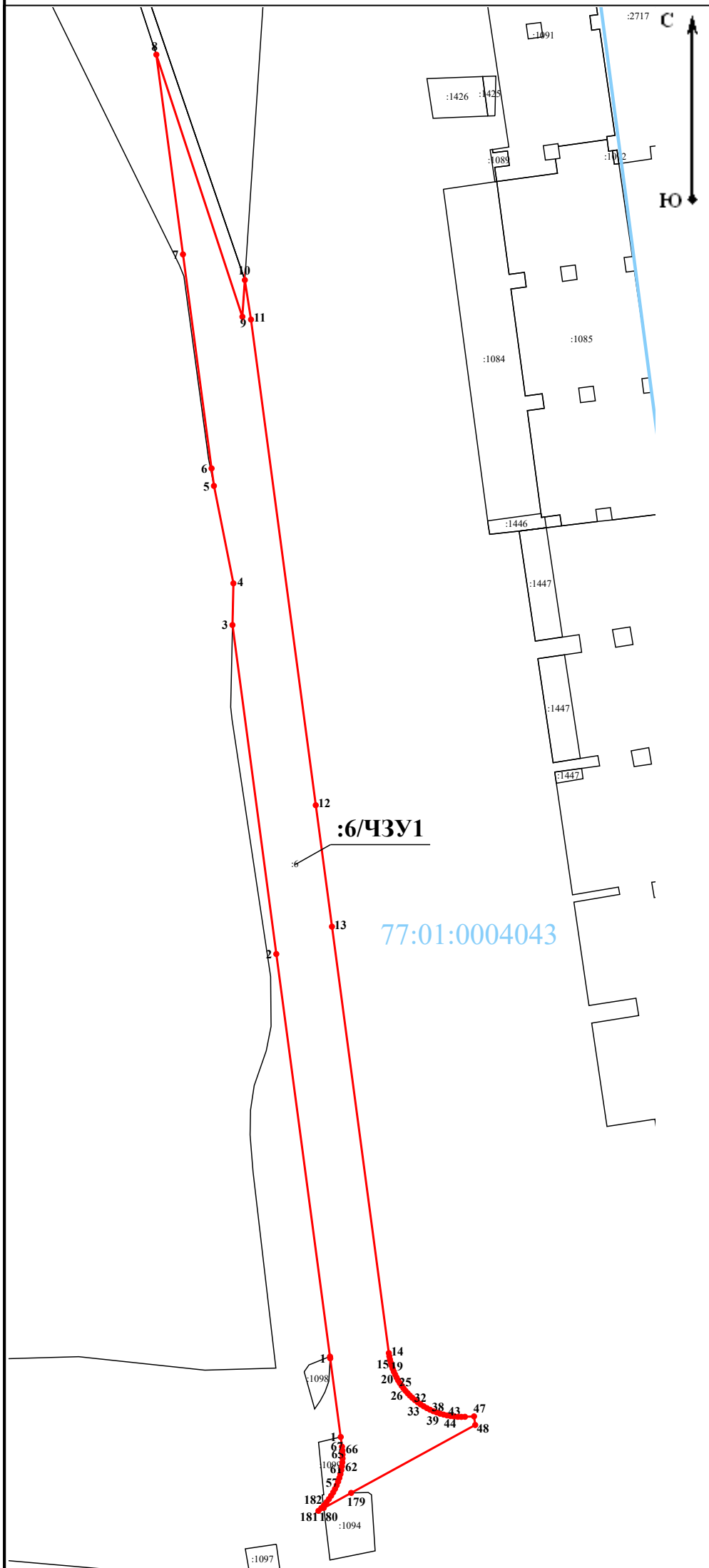


План-схема расположения земельных участков/частей земельного участка на кадастровом плане территории, необходимого для размещения объекта

«Строительство соединительной ветви между Киевским и Смоленским направлениям Московского железнодорожного узла» в рамках реализации проекта «Развитие Московского транспортного узла»

Чертеж



Кадастровый квартал/кадастровый номер исходного земельного участка: 77:01:0004043:6
 Адресный ориентир: Российская Федерация, город Москва, ЦАО, район Пресненский, СЗАО
 Площадь земельного участка, подлежащая оформлению: 3 278 м²

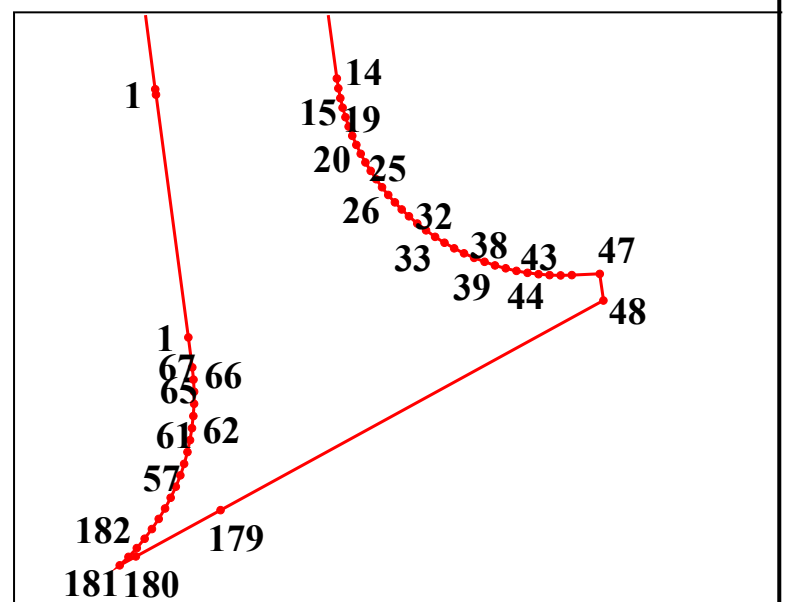
Геоданные

Имя точки	X, м	Y, м	Имя точки	X, м	Y, м
:6/ЧЗУ1 (площадь 3 278 кв.м.)			35	8 754,22	2 123,14
1	8 748,33	2 105,56	36	8 753,89	2 123,79
1	8 764,38	2 103,42	37	8 753,59	2 124,46
2	8 764,74	2 103,37	38	8 753,33	2 125,15
2	8 846,91	2 092,41	39	8 753,09	2 125,84
3	8 914,06	2 083,46	40	8 752,90	2 126,55
4	8 922,57	2 083,65	41	8 752,73	2 127,26
5	8 942,46	2 079,68	42	8 752,60	2 127,99
6	8 946,03	2 079,20	43	8 752,51	2 128,72
7	8 989,72	2 073,36	44	8 752,45	2 129,45
8	9 030,49	2 067,93	45	8 752,43	2 130,18
9	8 976,99	2 085,49	46	8 752,45	2 130,92
10	8 984,48	2 085,99	47	8 752,53	2 132,77
11	8 976,41	2 087,25	48	8 750,77	2 133,01
12	8 877,28	2 100,46	179	8 736,91	2 107,69
13	8 852,50	2 103,77	180	8 733,85	2 102,09
14	8 765,45	2 115,38	181	8 733,26	2 101,02
15	8 764,80	2 115,48	182	8 733,82	2 101,60
16	8 764,15	2 115,61	51	8 734,40	2 102,15
17	8 763,52	2 115,76	52	8 735,02	2 102,67
18	8 762,89	2 115,95	53	8 735,66	2 103,15
19	8 762,27	2 116,16	54	8 736,33	2 103,60
20	8 761,66	2 116,40	55	8 737,02	2 104,02
21	8 761,06	2 116,67	56	8 737,73	2 104,39
22	8 760,47	2 116,96	57	8 738,46	2 104,73
23	8 759,90	2 117,27	58	8 739,21	2 105,03
24	8 759,34	2 117,62	59	8 739,97	2 105,28
25	8 758,79	2 117,98	60	8 740,75	2 105,50
26	8 758,26	2 118,37	61	8 741,54	2 105,67
27	8 757,75	2 118,78	62	8 742,33	2 105,80
28	8 757,26	2 119,22	63	8 743,13	2 105,89
29	8 756,79	2 119,67	64	8 743,94	2 105,94
30	8 756,34	2 120,15	65	8 744,74	2 105,94
31	8 755,86	2 120,70	66	8 745,54	2 105,90
32	8 755,41	2 121,28	67	8 746,35	2 105,82
33	8 754,98	2 121,88	1	8 748,33	2 105,56
34	8 754,59	2 122,50			

Условные обозначения:

- границы кадастрового квартала
- 77:04:0003015 - номер кадастрового квартала
- часть границы, сведения ЕГРН о которой позволяют однозначно определить ее положение на местности
- :104 - кадастровый номер земельного участка
- обозначение границы публичного сервитута
- характерная точка границы публичного сервитута

Выноска с чертежа



Масштаб 1:500