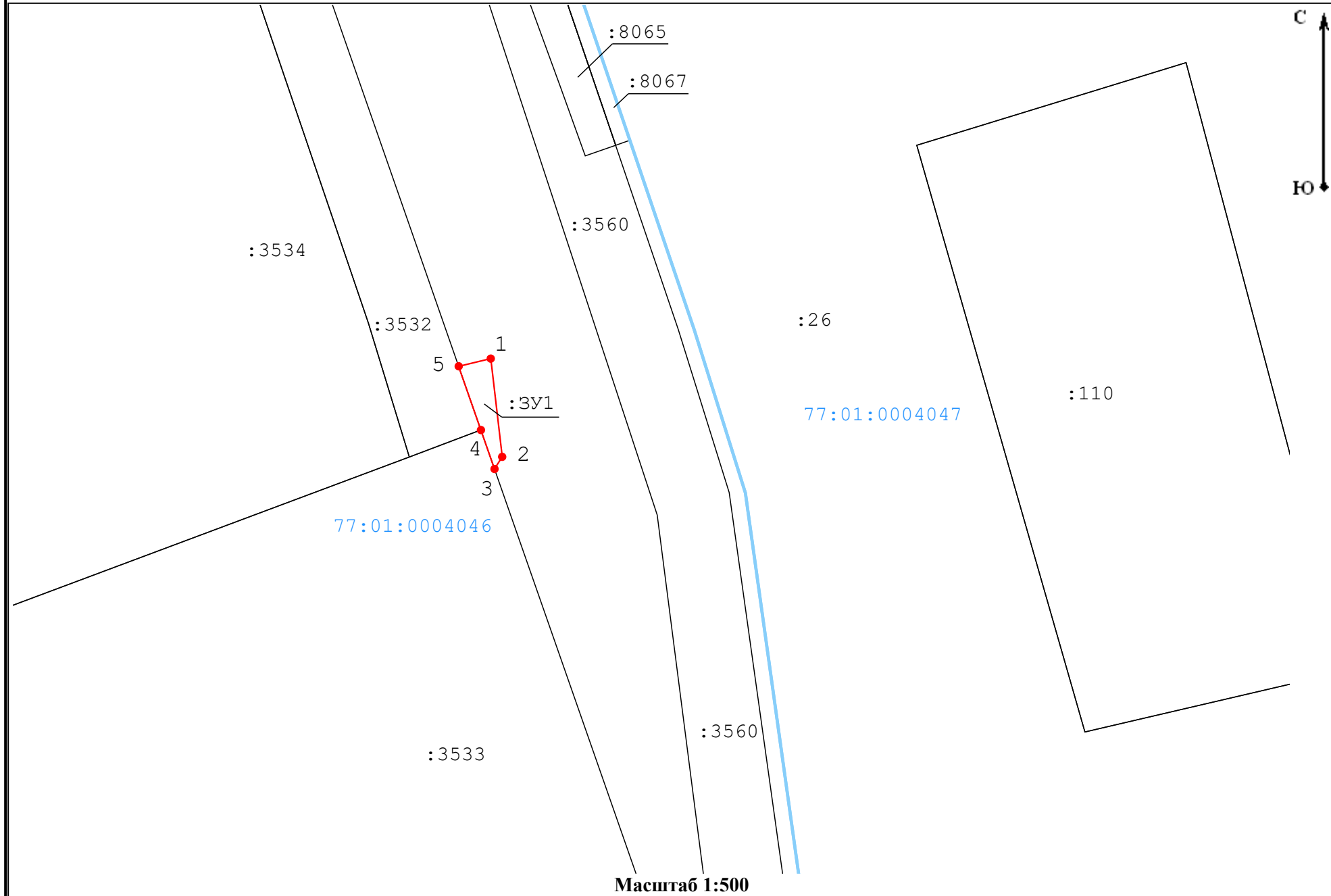


**План-схема расположения земельных участков/частей земельного участка на кадастровом плане территории, необходимого для размещения объекта «Строительство соединительной ветви между Киевским и Смоленским направлениям Московского железнодорожного узла» в рамках реализации проекта «Развитие Московского транспортного узла»**

**Чертеж**



Кадастровый квартал/кадастровый номер исходного земельного участка  
Адресный ориентир

77:01:0004046  
г. Москва, вн.тер.г. муниципальный округ Пресненский  
21 м²

Площадь земельного участка, подлежащая к оформлению

**Геоданные**

Имя точки	X, м	Y, м
:ЗУ1 (площадь 21 кв.м)		
1	9 462,06	1 873,48
2	9 452,45	1 874,60
3	9 451,26	1 873,85
4	9 455,07	1 872,52
5	9 461,31	1 870,34
1	9 462,06	1 873,48

**Условные обозначения:**

- границы кадастрового квартала

77:07:0007007 - номер кадастрового квартала

- обозначение границы публичного сервитута

- характерная точка границы публичного сервитута

: 4 4 - кадастровый номер земельного участка

- часть границы, сведения ЕГРН о которой позволяют однозначно определить ее положение на местности