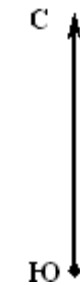
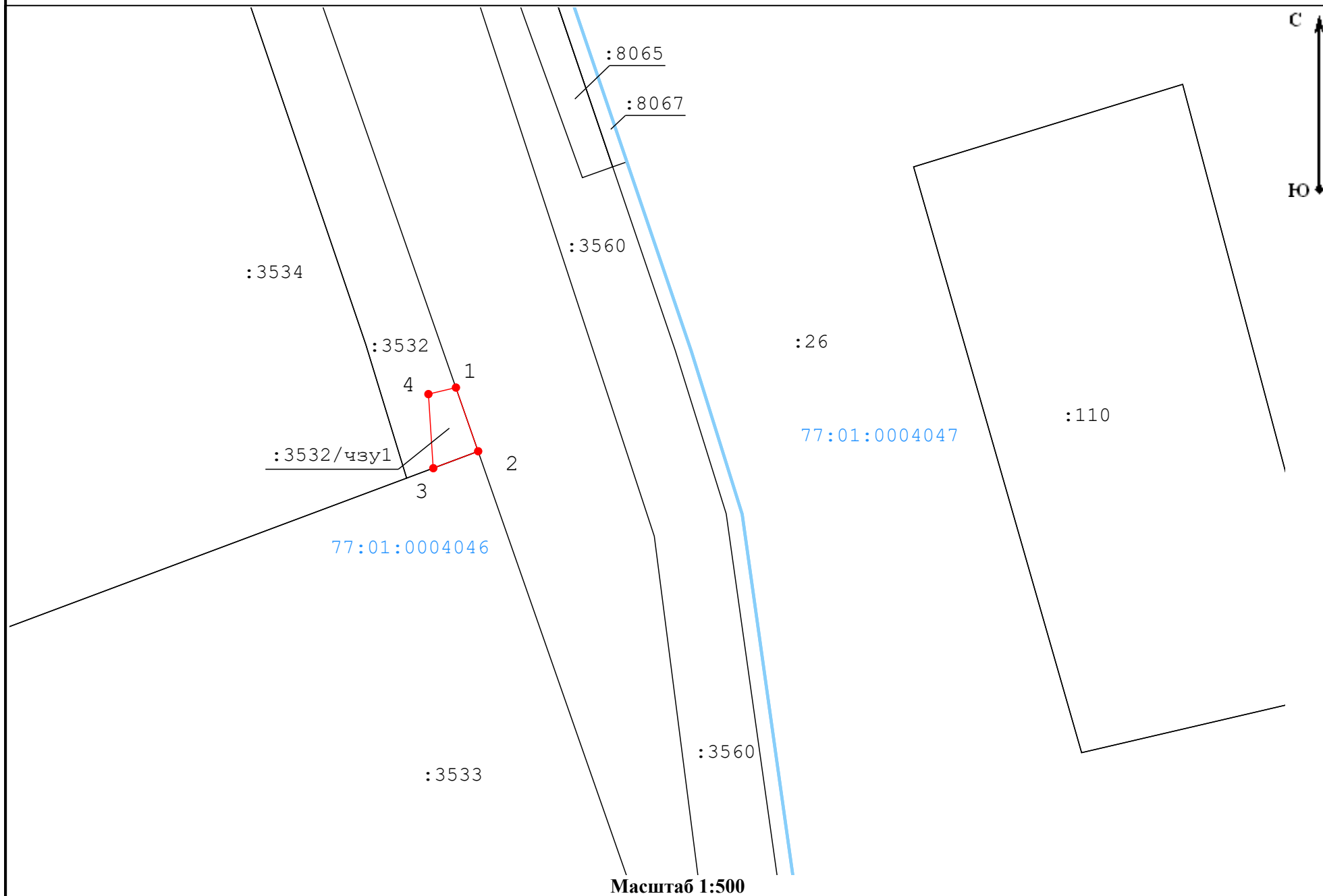


**План-схема расположения земельных участков/частей земельного участка на кадастровом плане территории, необходимого для размещения объекта «Строительство соединительной ветви между Киевским и Смоленским направлением Московского железнодорожного узла» в рамках реализации проекта «Развитие Московского транспортного узла»**

**Чертеж**



Кадастровый квартал/кадастровый номер исходного земельного участка  
Адресный ориентир

77:01:0004046:3532  
г. Москва, Шмитовский проезд, вл. 39

Площадь земельного участка, подлежащая к оформлению

25 м<sup>2</sup>

**Геоданные**

Имя точки	X, м	Y, м
77:01:0004046:3532/чзу1 (площадь 25 кв.м)		
1	9 461,31	1 870,34
2	9 455,07	1 872,52
3	9 453,41	1 868,12
4	9 460,67	1 867,64
1	9 461,31	1 870,34

**Условные обозначения:**

- границы кадастрового квартала

77:07:0007007 - номер кадастрового квартала

- обозначение границы публичного сервитута

- характерная точка границы публичного сервитута

: 44 - кадастровый номер земельного участка

- часть границы, сведения ЕГРН о которой позволяют однозначно определить ее положение на местности

**Масштаб 1:500**