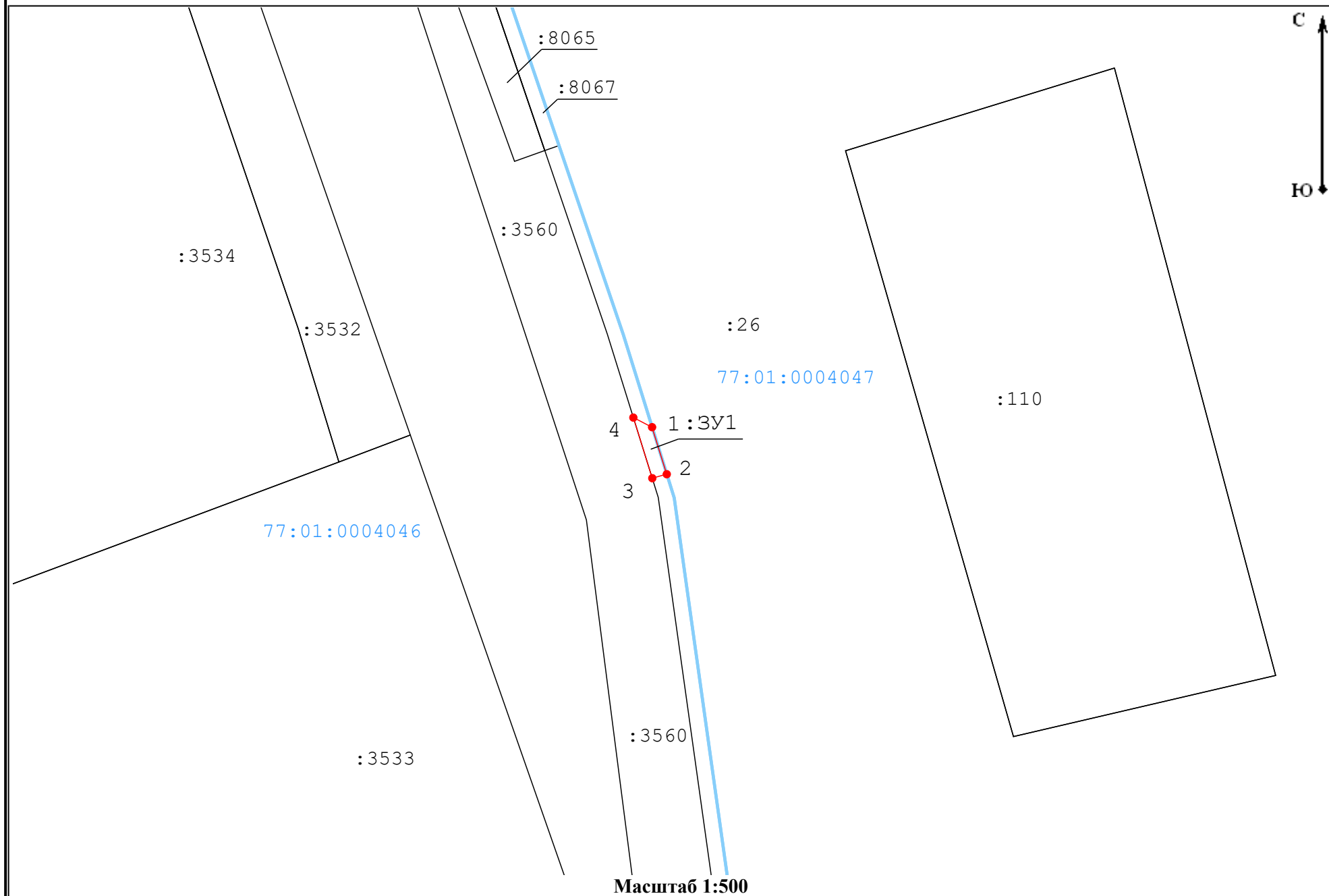


План-схема расположения земельных участков/частей земельного участка на кадастровом плане территории, необходимого для размещения объекта «Строительство соединительной ветви между Киевским и Смоленским направлениями Московского железнодорожного узла» в рамках реализации проекта «Развитие Московского транспортного узла»

Чертеж



Кадастровый квартал/кадастровый номер исходного земельного участка
Адресный ориентир

77:01:0004046

г. Москва, вн.тер.г. муниципальный округ Пресненский
8 м²

Площадь земельного участка, подлежащая к оформлению

Геоданные

Имя точки	X, м	Y, м
:ЗУ1 (площадь 8 кв.м)		
1	9 455,84	1 896,23
2	9 451,23	1 897,67
3	9 450,84	1 896,25
4	9 456,78	1 894,39
1	9 455,84	1 896,23

Условные обозначения:

- - границы кадастрового квартала
- 77:07:0007007 - номер кадастрового квартала
- - обозначение границы публичного сервитута
- - характерная точка границы публичного сервитута
- : 4 4 - кадастровый номер земельного участка
- - часть границы, сведения ЕГРН о которой позволяют однозначно определить ее положение на местности