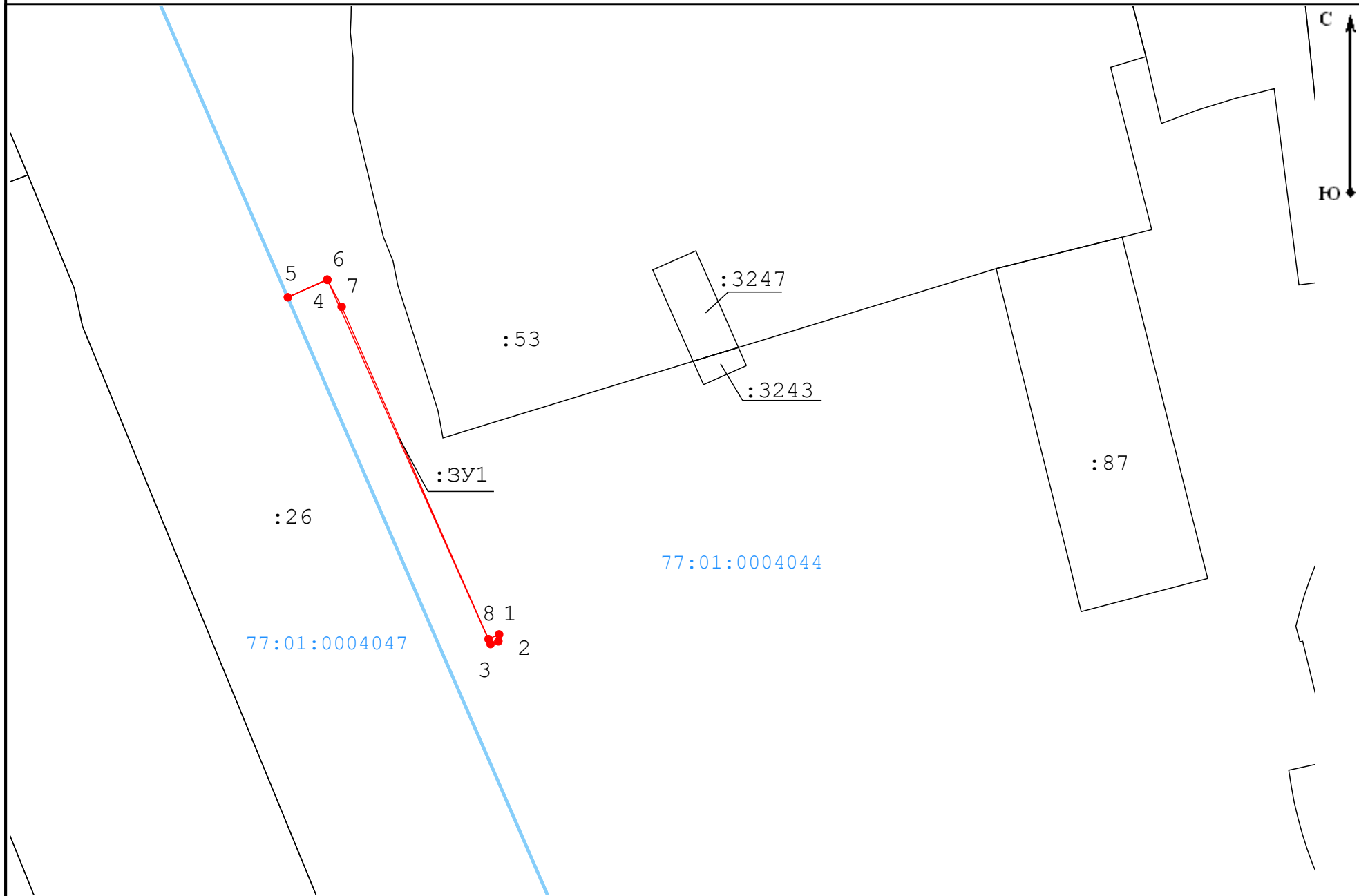


План-схема расположения земельных участков/частей земельного участка на кадастровом плане территории, необходимого для размещения объекта «Строительство соединительной ветви между Киевским и Смоленским направлениям Московского железнодорожного узла» в рамках реализации проекта «Развитие Московского транспортного узла»

Чертеж



Кадастровый квартал/кадастровый номер исходного земельного участка
77:01:0004044

Адресный ориентир
г Москва, вн.тер.г. муниципальный округ Пресненский

Площадь земельного участка, подлежащая к оформлению
4 м²

Геоданные

Имя точки	X, м	Y, м
:ЗУ1 (площадь 4 кв.м)		
1	9 824,65	1 832,93
2	9 823,99	1 832,86
3	9 823,73	1 832,11
4	9 858,59	1 816,48
5	9 856,92	1 812,69
6	9 858,62	1 816,47
7	9 856,00	1 817,85
8	9 824,20	1 831,91
1	9 824,65	1 832,93

Масштаб 1:500

Условные обозначения:

- - границы кадастрового квартала
- 77:07:0007007 - номер кадастрового квартала
- - обозначение границы публичного сервитута
- - обозначение новой характерной точки
- : 44 - кадастровый номер земельного участка
- - часть границы, сведения ЕГРН о которой позволяют однозначно определить ее положение на местности