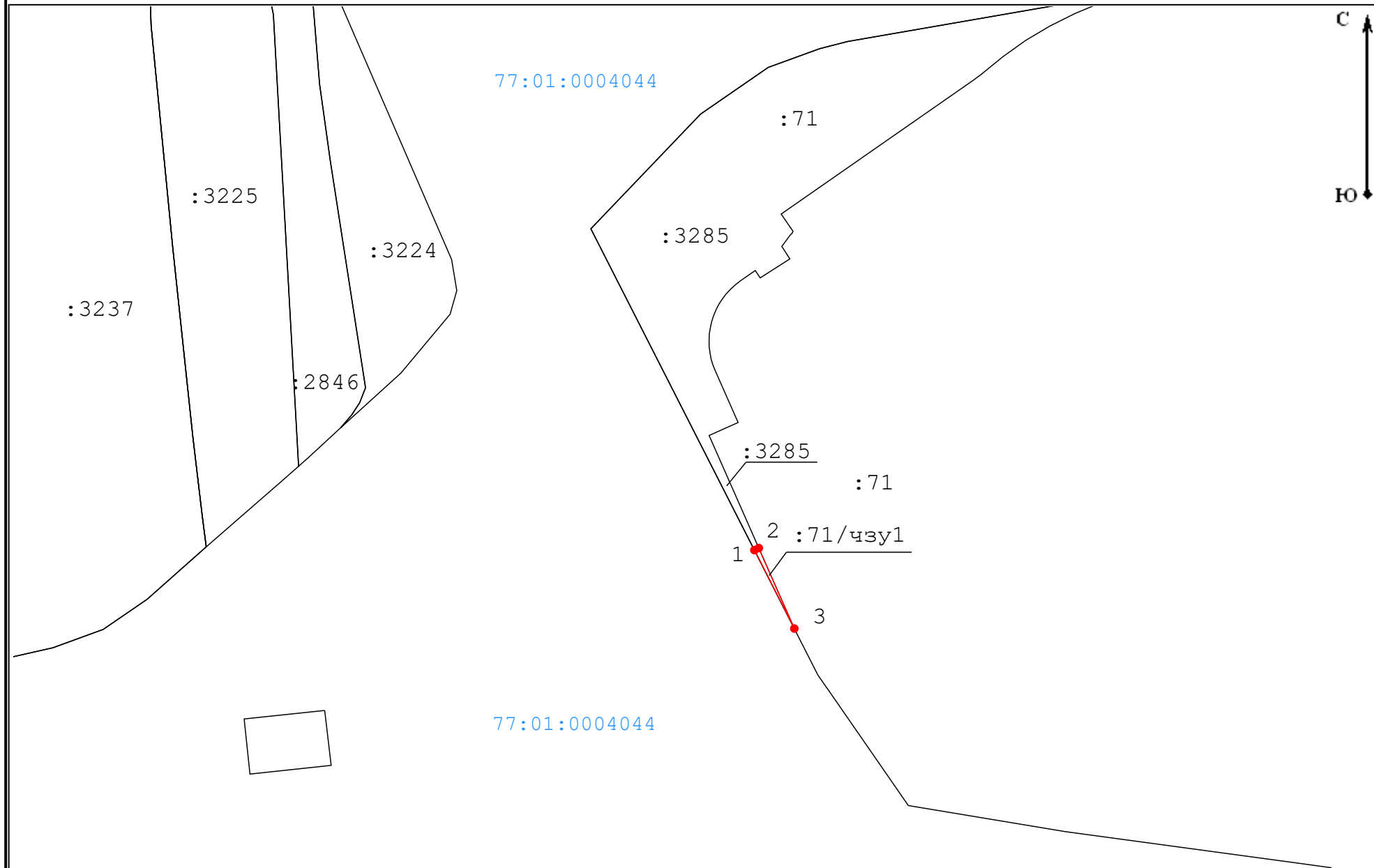


**План-схема расположения земельных участков/частей земельного участка на кадастровом плане территории, необходимого для размещения объекта «Строительство соединительной ветви между Киевским и Смоленским направлениям Московского железнодорожного узла» в рамках реализации проекта «Развитие Московского транспортного узла»**

**Чертеж**



Кадастровый квартал/кадастровый номер исходного земельного участка  
77:01:0004044:71

Адресный ориентир  
Российская Федерация, город Москва, вн.тер.г. муниципальный округ Пресненский, проезд Шмитовский, земельный участок 32А/1

Площадь земельного участка, подлежащая к оформлению  
2 м<sup>2</sup>

**Геоданные**

Имя точки	X, м	Y, м
77:01:0004044:71/чзу1 (площадь 2 кв.м)		
1	9 978,37	1 955,06
2	9 978,18	1 954,64
3	9 970,74	1 958,43
1	9 978,37	1 955,06

**Условные обозначения:**

- - границы кадастрового квартала
- 77:07:0007007 - номер кадастрового квартала
- - обозначение границы публичного сервитута
- - характерная точка границы публичного сервитута
- : 4 4 - кадастровый номер земельного участка
- - часть границы, сведения ЕГРН о которой позволяют однозначно определить ее положение на местности

**Масштаб 1:500**