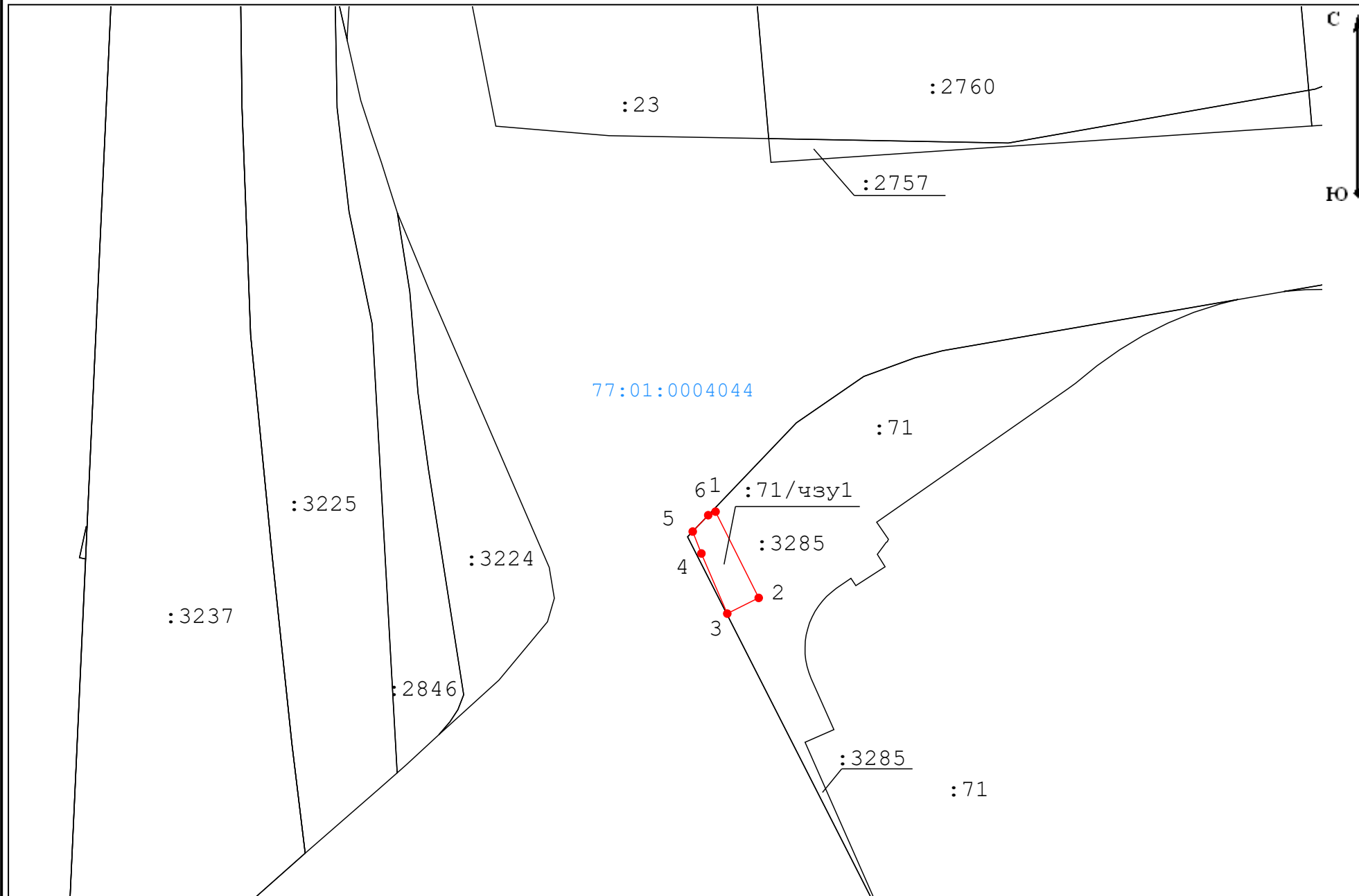


План-схема расположения земельных участков/частей земельного участка на кадастровом плане территории, необходимого для размещения объекта «Строительство соединительной ветви между Киевским и Смоленским направлениям Московского железнодорожного узла» в рамках реализации проекта «Развитие Московского транспортного узла»

Чертеж



Масштаб 1:500

Условные обозначения:

- - границы кадастрового квартала
- 77:07:0007007 - номер кадастрового квартала
- - обозначение границы публичного сервитута
- - характерная точка границы публичного сервитута
- : 4 4 - кадастровый номер земельного участка
- часть границы, сведения ЕГРН о которой позволяют однозначно определить ее положение на местности

Кадастровый квартал/кадастровый номер исходного земельного участка
77:01:0004044:71

Адресный ориентир
Российская Федерация, город Москва, вн.тер.г. муниципальный округ Пресненский, проезд Шмитовский, земельный участок 32А/1

Площадь земельного участка, подлежащая к оформлению
28 м²

Геоданные

Имя точки	X, м	Y, м
77:01:0004044:71/чзу1 (площадь 28 кв.м)		
1	10 011,06	1 941,80
2	10 002,83	1 945,92
3	10 001,33	1 942,92
4	10 007,07	1 940,45
5	10 009,16	1 939,62
6	10 010,72	1 941,10
1	10 011,06	1 941,80