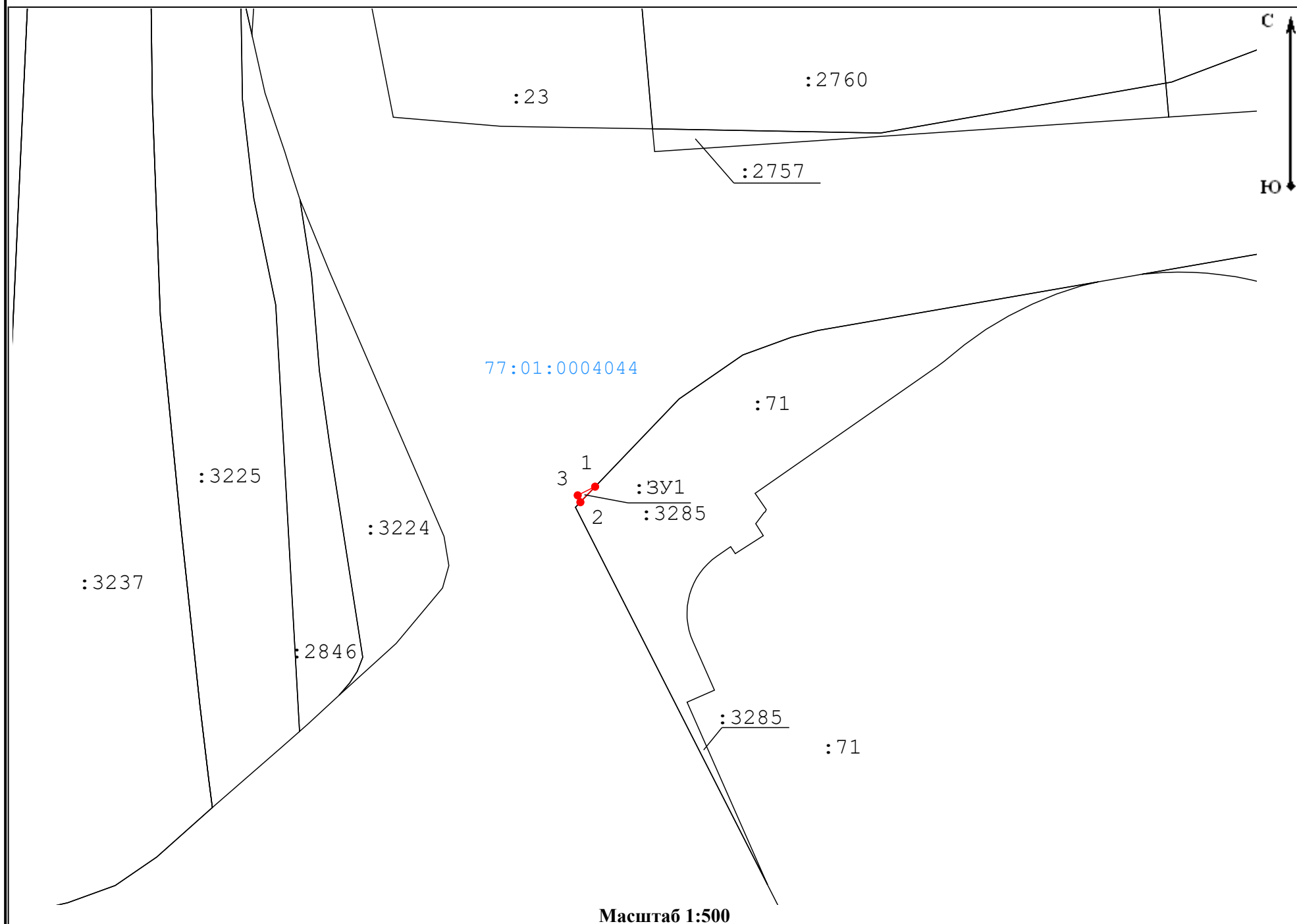


План-схема расположения земельных участков/частей земельного участка на кадастровом плане территории, необходимого для размещения объекта «Строительство соединительной ветви между Киевским и Смоленским направлениям Московского железнодорожного узла» в рамках реализации проекта «Развитие Московского транспортного узла»

Чертеж



Условные обозначения:

- - границы кадастрового квартала
- 77:07:0007007 - номер кадастрового квартала
- - обозначение границы публичного сервитута
- - характерная точка границы публичного сервитута
- : 4 4 - кадастровый номер земельного участка

Кадастровый квартал/кадастровый номер исходного земельного участка 77:01:0004044
 Адресный ориентир г Москва, вн.тер.г. муниципальный округ Пресненский
 Площадь земельного участка, подлежащая к оформлению 1 м²

Геоданные

Имя точки	X, м	Y, м
:3У1 (площадь 1 кв.м)		
1	10 010,72	1 941,10
2	10 009,16	1 939,62
3	10 009,85	1 939,35
1	10 010,72	1 941,10