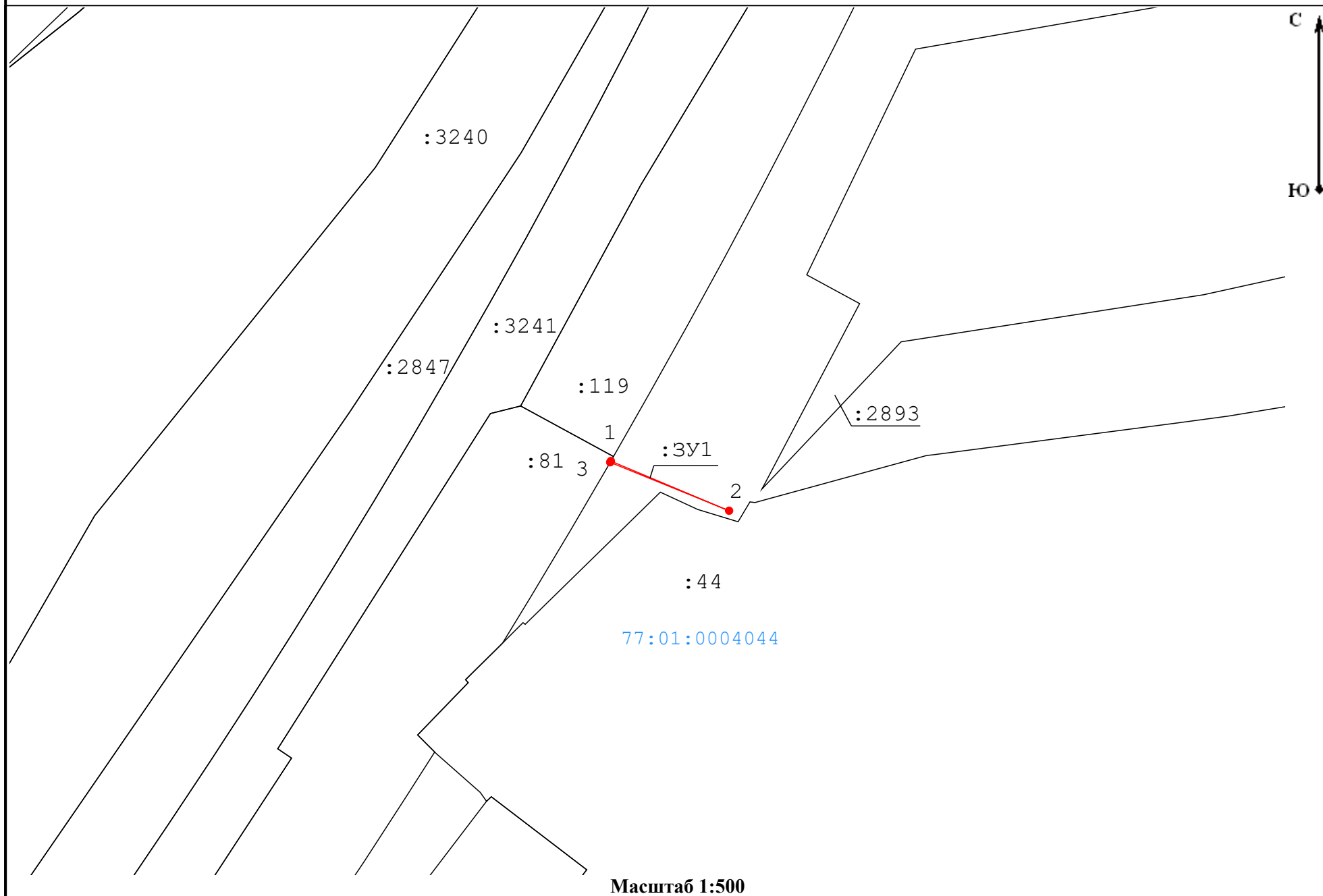


**План-схема расположения земельных участков/частей земельного участка на кадастровом плане территории, необходимого для размещения объекта «Строительство соединительной ветви между Киевским и Смоленским направлениям Московского железнодорожного узла» в рамках реализации проекта «Развитие Московского транспортного узла»**

**Чертеж**



Кадастровый квартал/кадастровый номер исходного земельного участка: 77:01:0004044  
 Адресный ориентир: г Москва, вн.тер.г. муниципальный округ Пресненский  
 Площадь земельного участка, подлежащая к оформлению: 1 м<sup>2</sup>

**Геоданные**

Имя точки	X, м	Y, м
:ЗУ1 (площадь 1 кв.м)		
1	10 512,95	2 132,41
2	10 508,08	2 144,00
3	10 512,83	2 132,34
1	10 512,95	2 132,41

**Условные обозначения:**

- - границы кадастрового квартала
- 77:07:0007007 - номер кадастрового квартала
- - обозначение границы публичного сервитута
- - характерная точка границы публичного сервитута
- : 44 - кадастровый номер земельного участка
- - часть границы, сведения ЕГРН о которой позволяют однозначно определить ее положение на местности