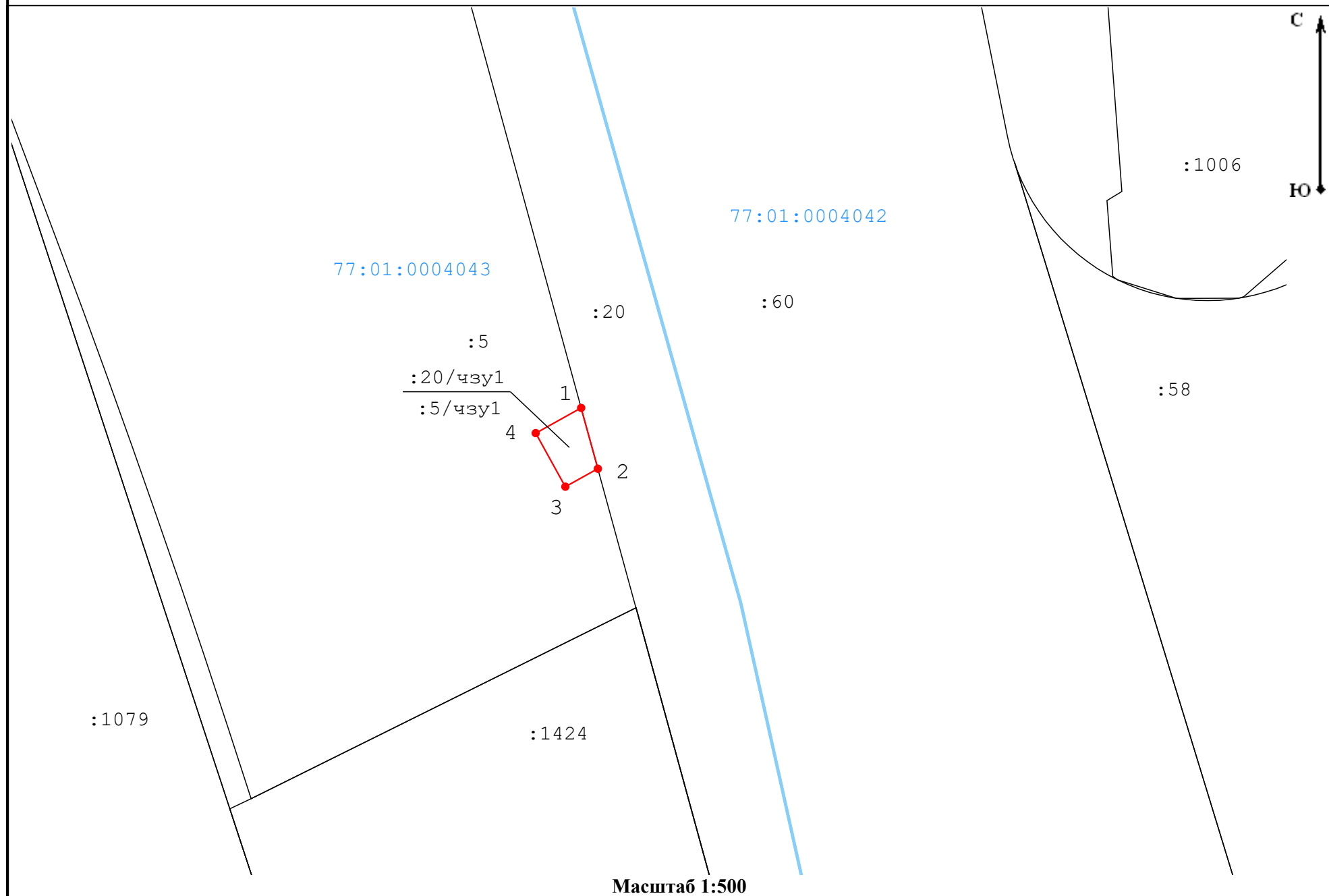


**План-схема расположения земельных участков/частей земельного участка на кадастровом плане территории, необходимого для размещения объекта «Строительство соединительной ветви между Киевским и Смоленским направлением Московского железнодорожного узла» в рамках реализации проекта «Развитие Московского транспортного узла»**

**Чертеж**



**Условные обозначения:**

- - границы кадастрового квартала
- 77:07:0007007 - номер кадастрового квартала
- - обозначение границы публичного сервитута
- - характерная точка границы публичного сервитута
- : 44 - кадастровый номер земельного участка
- - часть границы, сведения ЕГРН о которой позволяют однозначно определить ее положение на местности

Кадастровый квартал/кадастровый номер исходного земельного участка  
Адресный ориентир

77:01:0004047:20/77:01:0004043:5

г Москва, Проезд №72, ЗУ 01/77/02275 в составе уч.2380 перечня ЗУ существующей УДС, адресные ориентиры: От Проектируемый Проезд № 758 до границы с ЗУ 01/77/02253 (Проезд № 343), совпадающей с кад.границей (с кв.77:01:04019), проходящей по оси Красногвардейский 2-й пр. (старое название: Проезд № 72)/КРАСНОПРЕСНЕНСКАЯ НАБ, НАБ ТАРАСА ШЕВЧЕНКО, ШЕЛЕПИХИНСКАЯ НАБ, ММДЦ "МОСКВА-СИТИ"  
26 м²

Площадь земельного участка, подлежащая к оформлению

**Геоданные**

| Имя точки                          | X, м     | Y, м     |
|------------------------------------|----------|----------|
| :20/чзу1,:5/чзу1 (площадь 26 кв.м) |          |          |
| 1                                  | 9 257,04 | 2 110,92 |
| 2                                  | 9 251,08 | 2 112,56 |
| 3                                  | 9 249,32 | 2 109,37 |
| 4                                  | 9 254,57 | 2 106,46 |
| 1                                  | 9 257,04 | 2 110,92 |