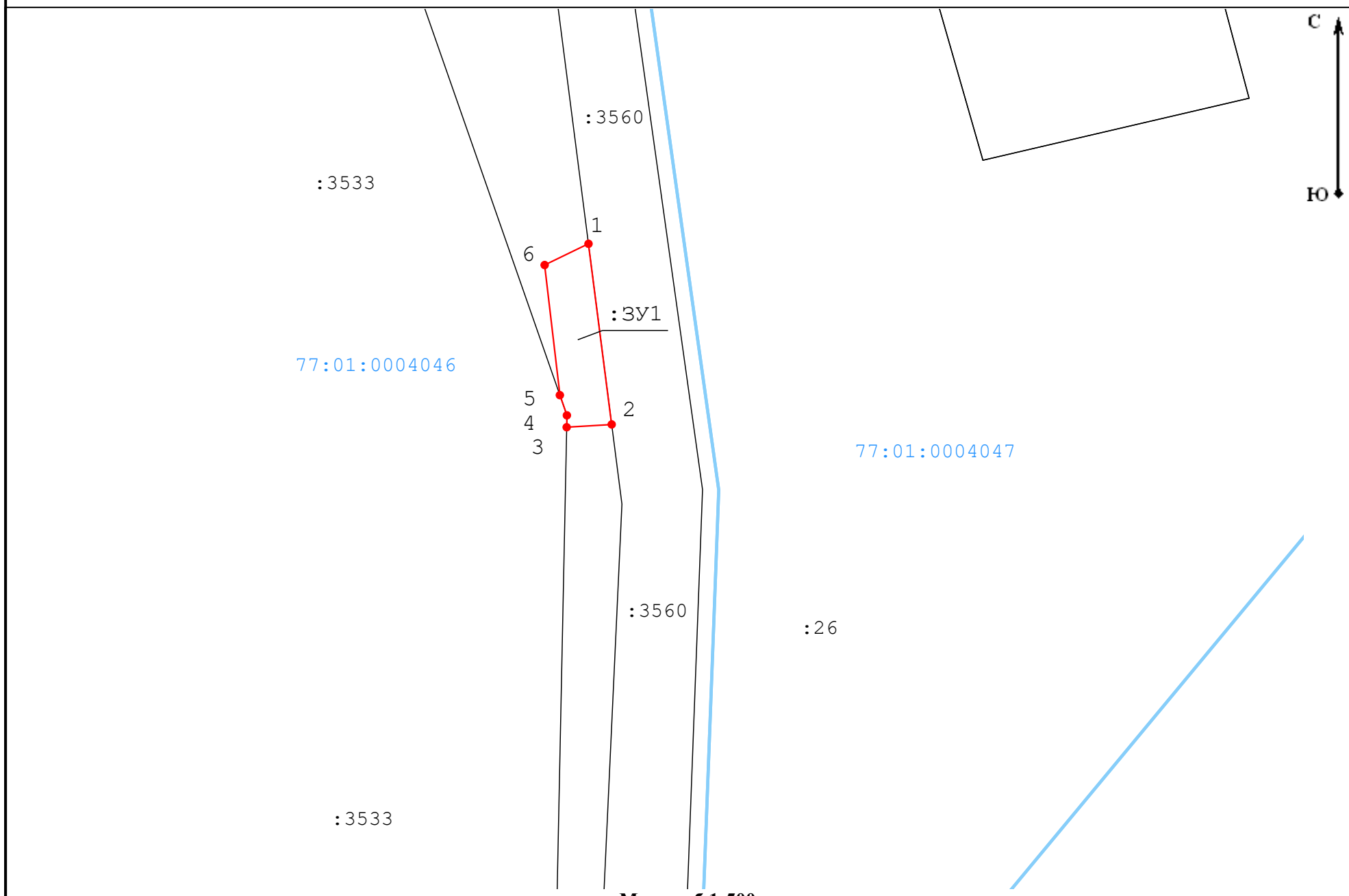


План-схема расположения земельных участков/частей земельного участка на кадастровом плане территории, необходимого для размещения объекта «Строительство соединительной ветви между Киевским и Смоленским направлениями Московского железнодорожного узла» в рамках реализации проекта «Развитие Московского транспортного узла»

Чертеж



Кадастровый квартал/кадастровый номер исходного земельного участка
 Адресный ориентир
 Площадь земельного участка, подлежащая к оформлению

77:01:0004046
 г. Москва, вн.тер.г. муниципальный округ Пресненский
 75 м²

Геоданные

Имя точки	X, м	Y, м
:ЗУ1 (площадь 75 кв.м)		
1	9 417,45	1 893,56
2	9 400,00	1 895,80
3	9 399,73	1 891,45
4	9 400,88	1 891,47
5	9 402,83	1 890,79
6	9 415,40	1 889,32
1	9 417,45	1 893,56

Условные обозначения:

- - границы кадастрового квартала
- 77:07:0007007 - номер кадастрового квартала
- - обозначение границы публичного сервитута
- - характерная точка границы публичного сервитута
- : 44 - кадастровый номер земельного участка
- - часть границы, сведения ЕГРН о которой позволяют однозначно определить ее положение на местности