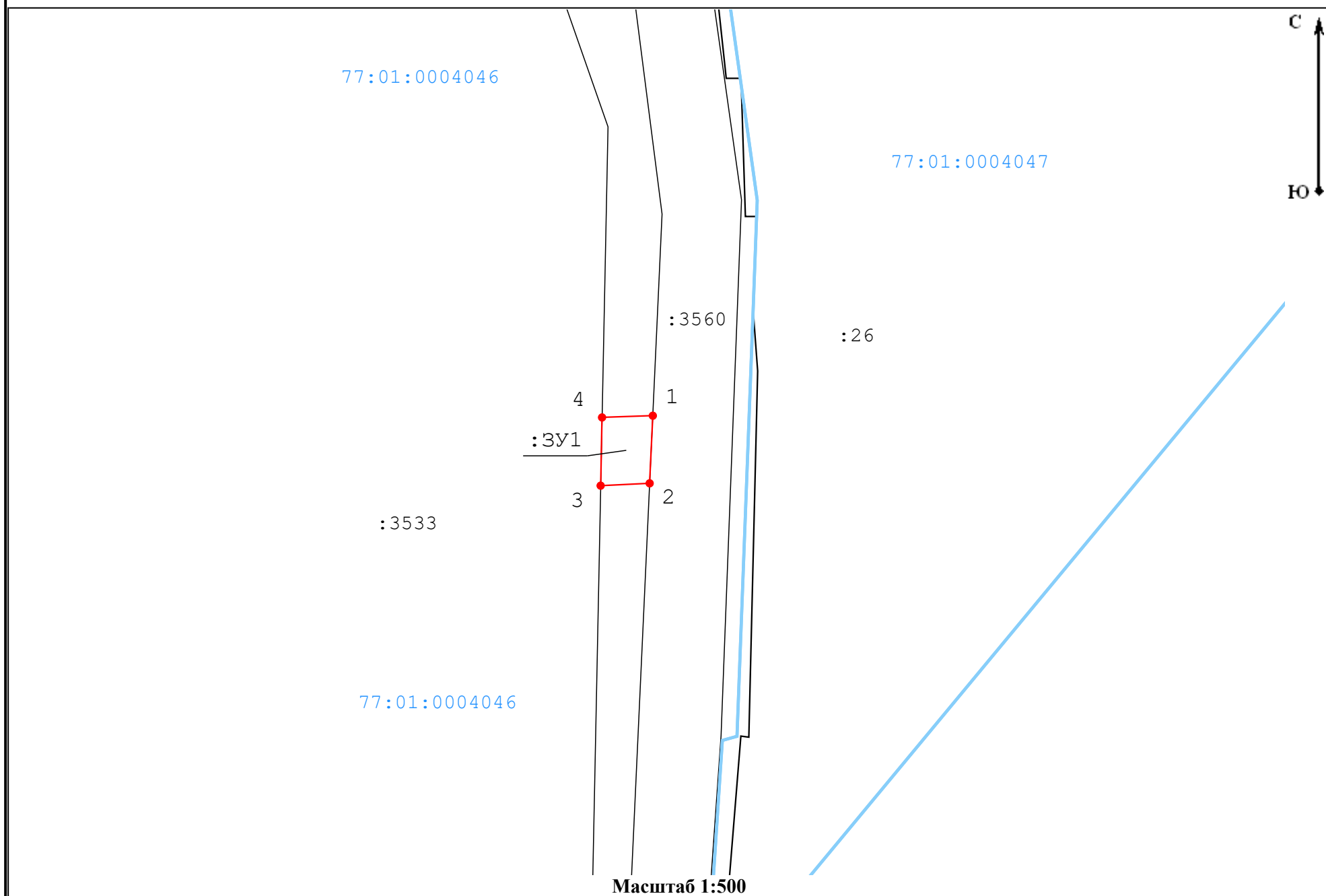


План-схема расположения земельных участков/частей земельного участка на кадастровом плане территории, необходимого для размещения объекта «Строительство соединительной ветви между Киевским и Смоленским направлениями Московского железнодорожного узла» в рамках реализации проекта «Развитие Московского транспортного узла»

Чертеж



Кадастровый квартал/кадастровый номер исходного земельного участка 77:01:0004046
 Адресный ориентир г. Москва, вн.тер.г. муниципальный округ Пресненский
 Площадь земельного участка, подлежащая к оформлению 33 м²

Геоданные

Имя точки	X, м	Y, м
:ЗУ1 (площадь 33 кв.м)		
1	9 372,50	1 895,88
2	9 365,86	1 895,57
3	9 365,63	1 890,75
4	9 372,33	1 890,89
1	9 372,50	1 895,88

Условные обозначения:

- - границы кадастрового квартала
- 77:07:0007007 - номер кадастрового квартала
- - обозначение границы публичного сервитута
- - характерная точка границы публичного сервитута
- : 4 4 - кадастровый номер земельного участка
- - часть границы, сведения ЕГРН о которой позволяют однозначно определить ее положение на местности