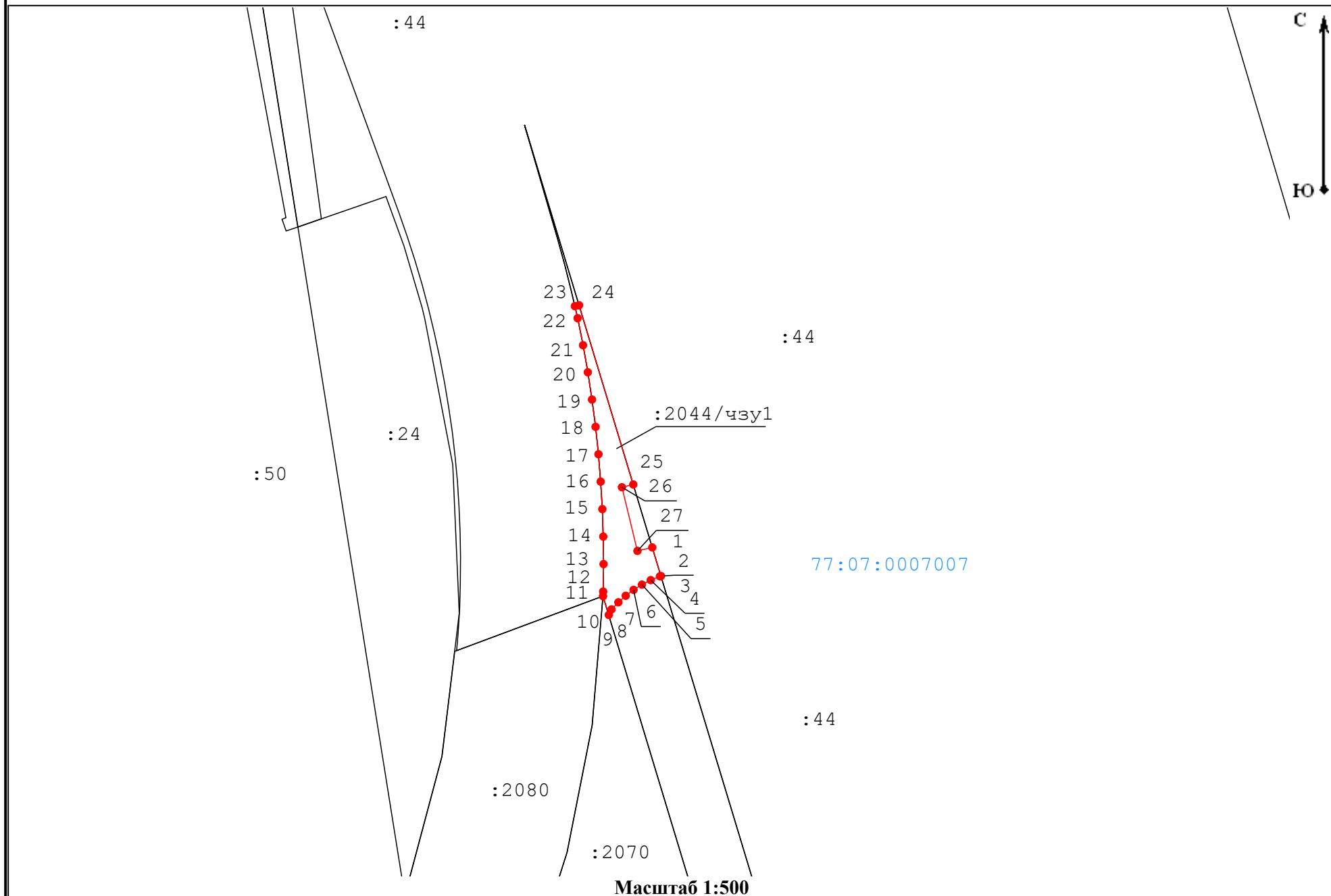


План-схема расположения земельных участков/частей земельного участка на кадастровом плане территории, необходимого для размещения объекта «Строительство соединительной ветви между Киевским и Смоленским направлением Московского железнодорожного узла» в рамках реализации проекта «Развитие Московского транспортного узла»

Чертеж



Условные обозначения:

- - границы кадастрового квартала
- 77:07:0007007 - номер кадастрового квартала
- - обозначение границы публичного сервитута
- - характерная точка границы публичного сервитута
- : 44 - кадастровый номер земельного участка
- - часть границы, сведения ЕГРН о которой позволяют однозначно определить ее положение на местности

Кадастровый квартал/кадастровый номер исходного земельного участка
 Адресный ориентир
 Площадь земельного участка, подлежащая к оформлению

77:07:0007007:2044
 г. Москва, Малое кольцо Московской железной дороги
 67 м²

Геоданные

Имя точки	X, м	Y, м
77:07:0007007:2044/чзу1 (площадь 67 кв.м)		
1	8 266,39	2 259,18
2	8 263,59	2 260,03
3	8 263,56	2 259,93
4	8 263,19	2 259,03
5	8 262,75	2 258,17
6	8 262,24	2 257,35
7	8 261,66	2 256,58
8	8 261,02	2 255,86
9	8 260,33	2 255,19
10	8 259,78	2 254,92
11	8 261,62	2 254,36
12	8 262,07	2 254,37
13	8 264,76	2 254,41
14	8 267,45	2 254,38
15	8 270,14	2 254,29
16	8 272,83	2 254,13
17	8 275,51	2 253,91
18	8 278,19	2 253,63
19	8 280,86	2 253,28
20	8 283,53	2 252,87
21	8 286,18	2 252,40
22	8 288,82	2 251,87
23	8 290,00	2 251,60
24	8 290,09	2 252,01
25	8 272,55	2 257,32
26	8 272,28	2 256,21
27	8 266,05	2 257,73
1	8 266,39	2 259,18