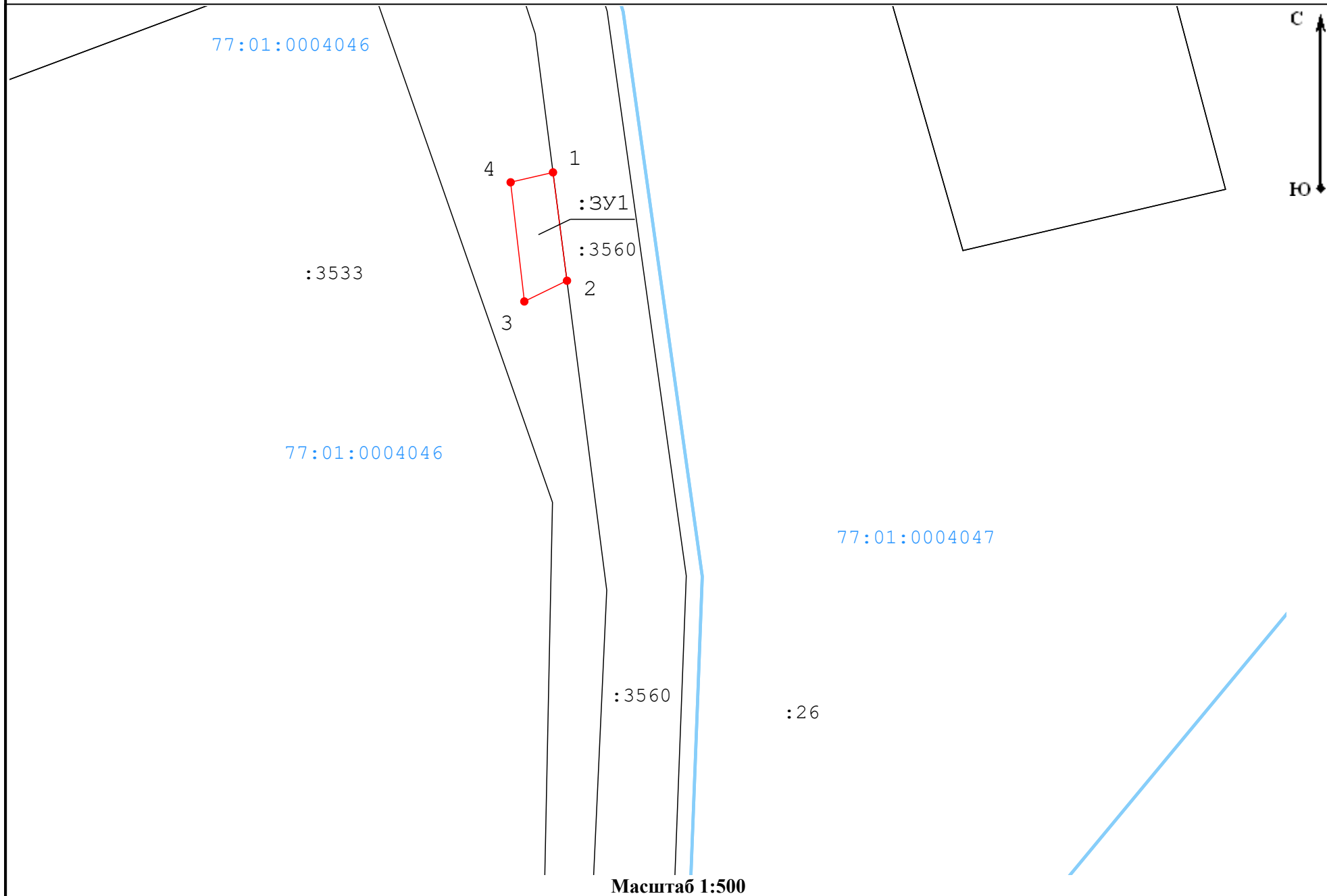


**План-схема расположения земельных участков/частей земельного участка на кадастровом плане территории, необходимого для размещения объекта «Строительство соединительной ветви между Киевским и Смоленским направлениям Московского железнодорожного узла» в рамках реализации проекта «Развитие Московского транспортного узла»**

**Чертеж**



Кадастровый квартал/кадастровый номер исходного земельного участка  
 Адресный ориентир  
 Площадь земельного участка, подлежащая к оформлению

77:01:0004046  
 г. Москва, вн.тер.г. муниципальный округ Пресненский  
 48 м<sup>2</sup>

**Геоданные**

Имя точки	X, м	Y, м
:ЗУ1 (площадь 48 кв.м)		
1	9 433,18	1 891,53
2	9 422,58	1 892,90
3	9 420,55	1 888,72
4	9 432,21	1 887,38
1	9 433,18	1 891,53

**Условные обозначения:**

- - границы кадастрового квартала
- 77:07:0007007 - номер кадастрового квартала
- - обозначение границы публичного сервитута
- - характерная точка границы публичного сервитута
- : 4 4 - кадастровый номер земельного участка
- - часть границы, сведения ЕГРН о которой позволяют однозначно определить ее положение на местности

**Масштаб 1:500**