

**План-схема расположения земельных участков/частей земельного участка на кадастровом плане территории, необходимого для размещения объекта «Строительство соединительной ветви между Киевским и Смоленским направлениями Московского железнодорожного узла» в рамках реализации проекта «Развитие Московского транспортного узла»**

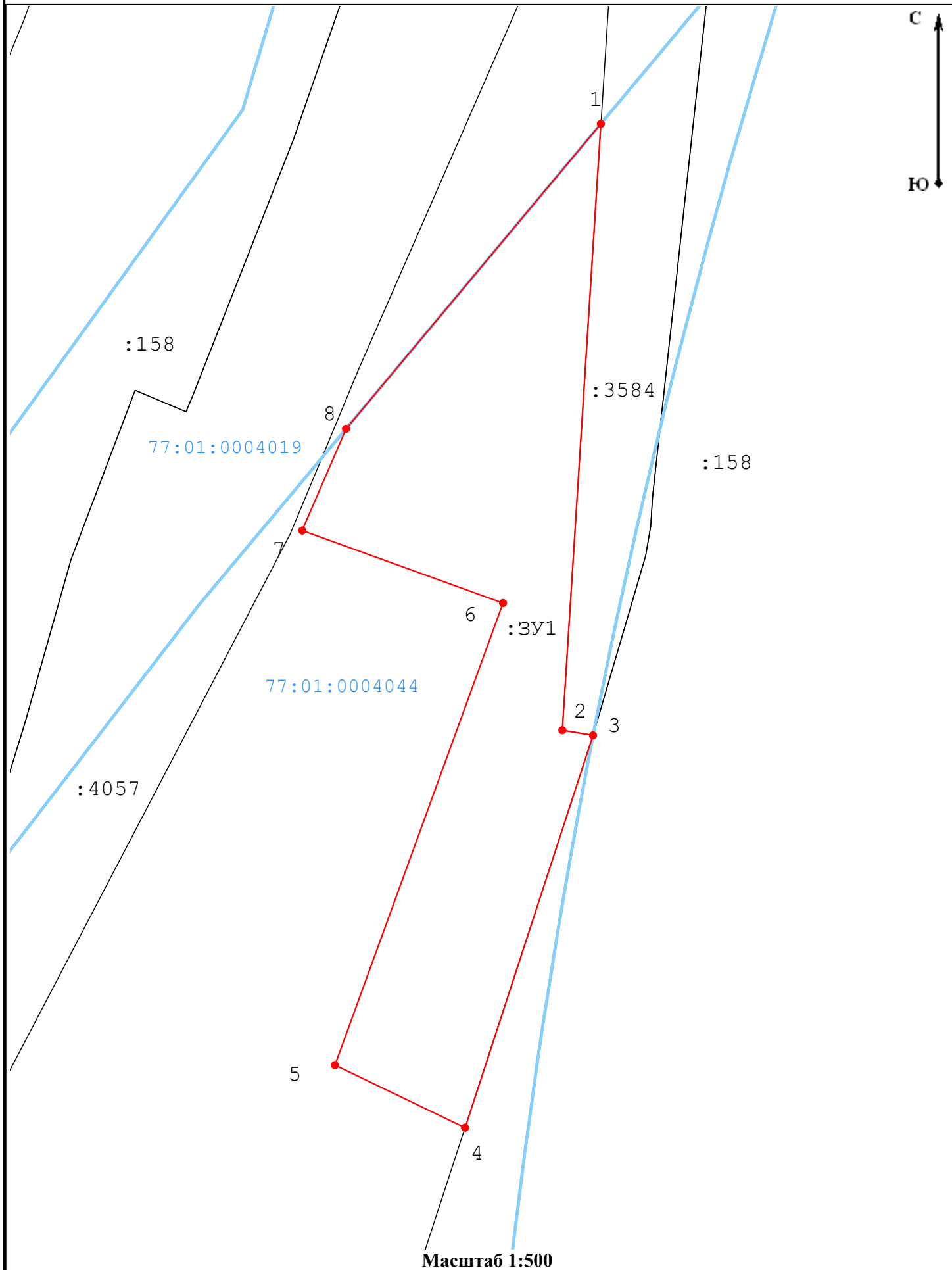
Кадастровый квартал/кадастровый номер исходного земельного участка 77:01:0004044

Адресный ориентир

г Москва, вн.тер.г. муниципальный округ Пресненский  
1397 м<sup>2</sup>

Площадь земельного участка, подлежащая к оформлению

**Чертеж**



**Геоданные**

Имя точки	X, м	Y, м
:ЗУ1 (площадь 1 397 кв.м)		
1	10 760,24	2 261,07
2	10 699,25	2 257,19
3	10 698,73	2 260,28
4	10 659,26	2 247,40
5	10 665,56	2 234,30
6	10 712,04	2 251,22
7	10 719,34	2 231,01
8	10 729,56	2 235,42
1	10 760,24	2 261,07

**Условные обозначения:**

- - границы кадастрового квартала
- 77:07:0007007 - номер кадастрового квартала
- - обозначение границы публичного сервитута
- - характерная точка границы публичного сервитута
- : 44 - кадастровый номер земельного участка
- - часть границы, сведения ЕГРН о которой позволяют однозначно определить ее положение на местности