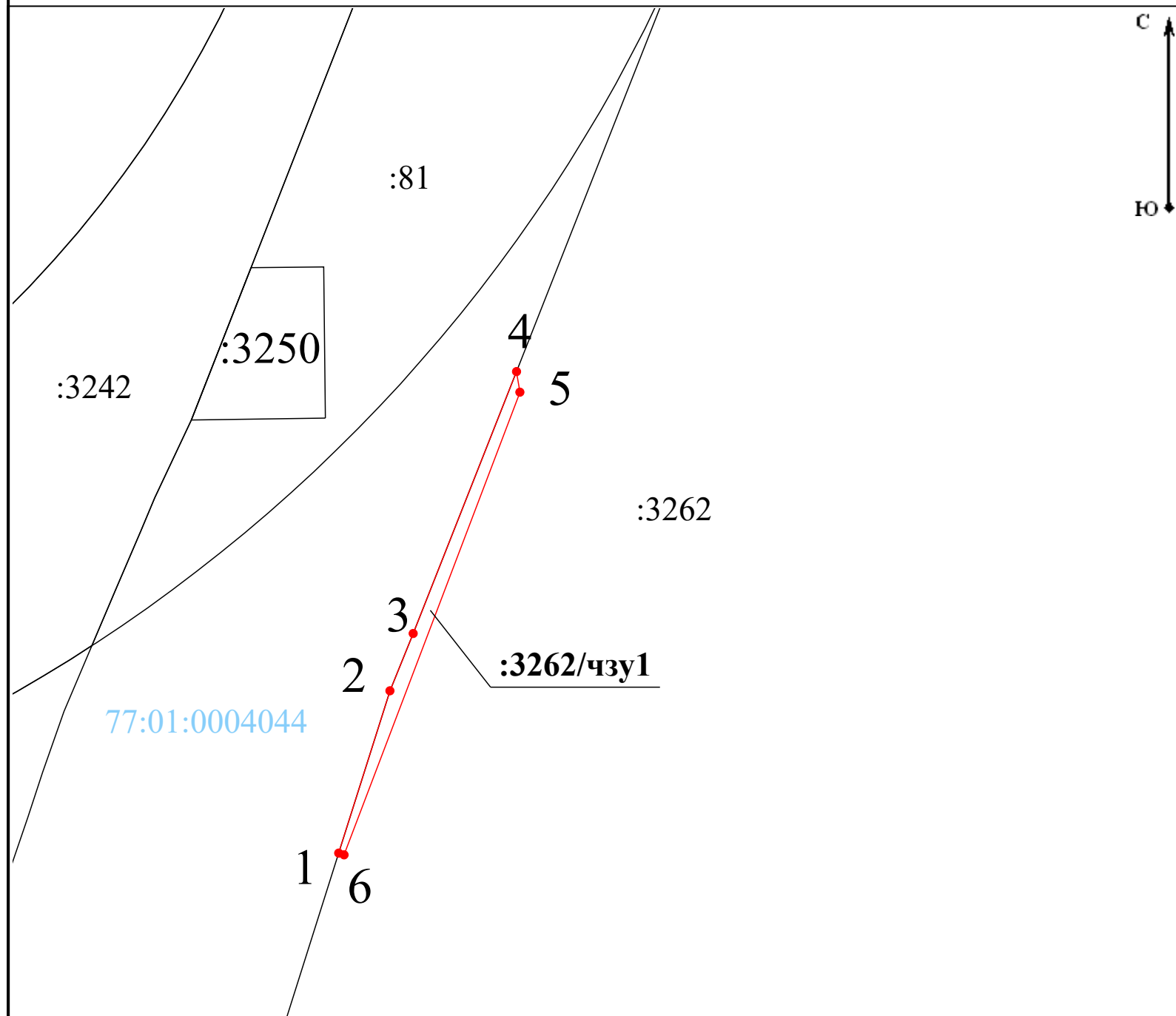


**План-схема расположения земельных участков/частей земельных участков на кадастровом плане территории, необходимого для размещения объекта  
«Строительство соединительной ветви между Киевским и Смоленским направлениям Московского железнодорожного узла» в рамках реализации проекта «Развитие Московского транспортного узла»**

Чертеж



Кадастровый квартал/кадастровый номер исходного земельного участка: 77:01:0004044:3262  
 Адресный ориентир: Москва, вн.тер.г. муниципальный округ Пресненский, улица Ермакова Роща  
 Площадь земельного участка, подлежащая оформлению: 12 м<sup>2</sup>

**Геоданные**

Имя точки	X, м	Y, м
77:01:0004044:3262/чзу1 (площадь 12 кв.м.)		
1	10 160,67	1 941,38
2	10 167,92	1 943,67
3	10 170,48	1 944,71
4	10 182,18	1 949,33
5	10 181,26	1 949,48
6	10 160,59	1 941,62
1	10 160,67	1 941,38

**Условные обозначения:**

- 77:04:0003015 - номер кадастрового квартала
- - часть границы, сведения ЕГРН о которой позволяют однозначно определить ее положение на местности
- (красная) - обозначение границы публичного сервитута
- (красная) - характерная точка границы публичного сервитута
- :104** - кадастровый номер земельного участка