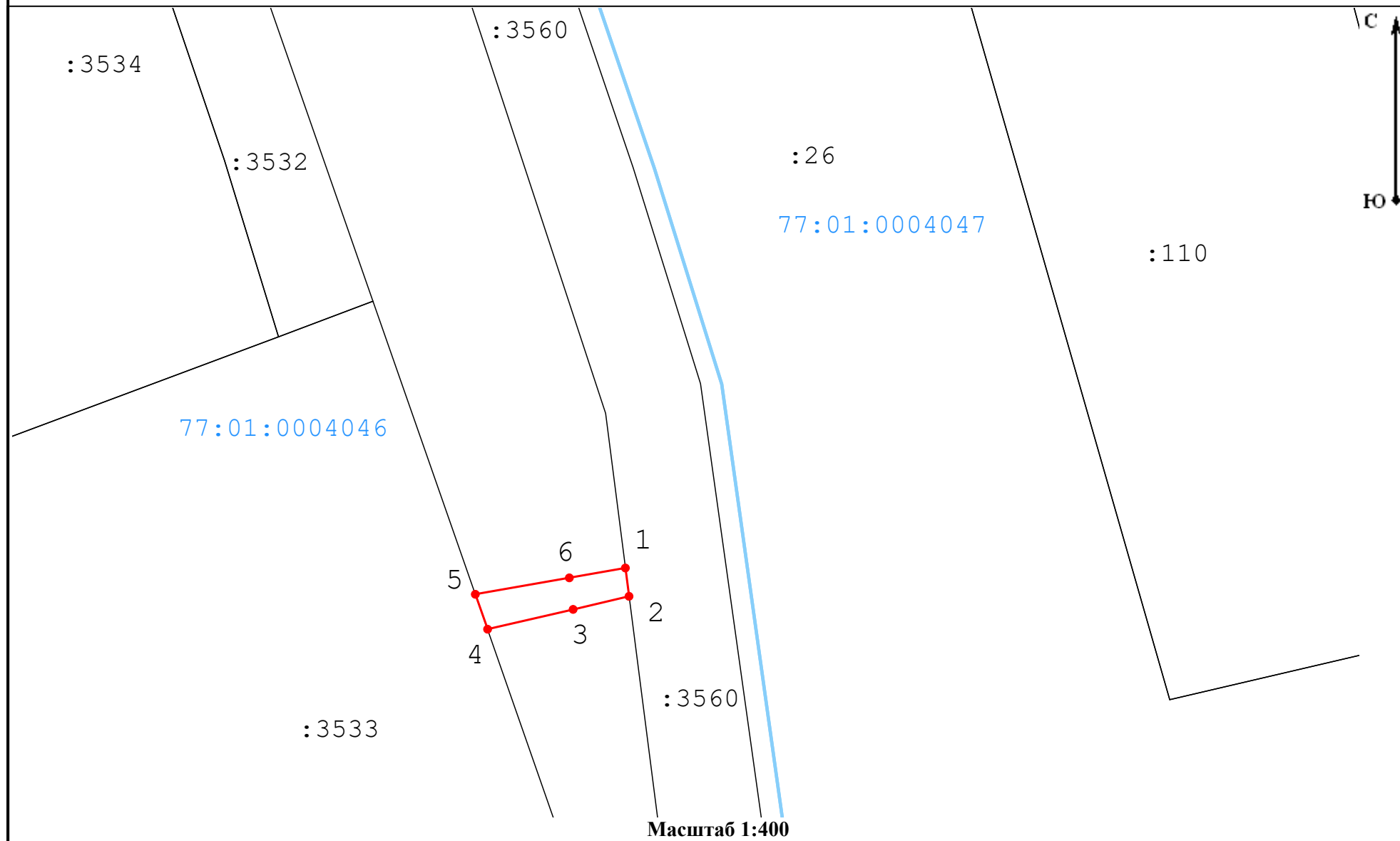


План-схема расположения земельных участков/частей земельного участка на кадастровом плане территории, необходимого для размещения объекта «Строительство соединительной ветви между Киевским и Смоленским направлениями Московского железнодорожного узла» в рамках реализации проекта «Развитие Московского транспортного узла»

Чертеж



Кадастровый квартал/кадастровый номер исходного земельного участка
Адресный ориентир

77:01:0004046
г Москва, вн.тер.г. муниципальный округ Пресненский

Площадь земельного участка, подлежащая к оформлению

27 м²

Геоданные

Имя точки	X, м	Y, м
:ЗУ1 (площадь 27 кв.м)		
1	9 435,28	1 891,26
2	9 433,18	1 891,53
3	9 432,21	1 887,38
4	9 430,74	1 881,03
5	9 433,33	1 880,12
6	9 434,55	1 887,10
1	9 435,28	1 891,26

Условные обозначения:

- границы кадастрового квартала

77:07:0007007 - номер кадастрового квартала

- обозначение границы публичного сервитута

- характерная точка границы публичного сервитута

: 44 - кадастровый номер земельного участка

- часть границы, сведения ЕГРН о которой позволяют однозначно определить ее положение на местности