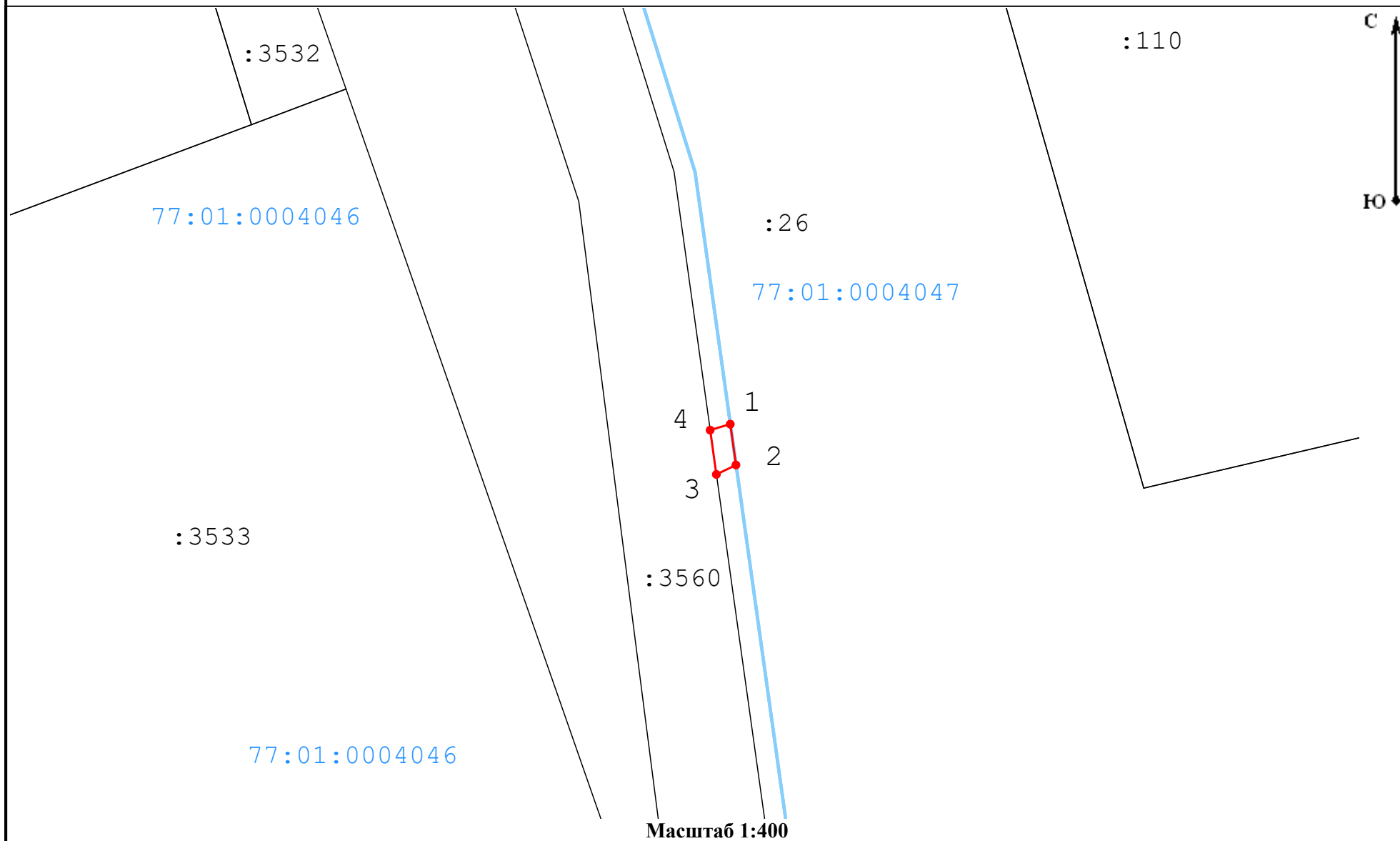


План-схема расположения земельных участков/частей земельного участка на кадастровом плане территории, необходимого для размещения объекта «Строительство соединительной ветви между Киевским и Смоленским направлениям Московского железнодорожного узла» в рамках реализации проекта «Развитие Московского транспортного узла»

Чертеж



Кадастровый квартал/кадастровый номер исходного земельного участка
Адресный ориентир

77:01:0004046
г Москва, вн.тер.г. муниципальный округ Пресненский
5 м²

Площадь земельного участка, подлежащая к оформлению

Геоданные

Имя точки	X, м	Y, м
:ЗУ1 (площадь 5 кв.м)		
1	9 430,26	1 901,01
2	9 427,24	1 901,43
3	9 426,54	1 899,98
4	9 429,82	1 899,52
1	9 430,26	1 901,01

Условные обозначения:

- - границы кадастрового квартала
- 77:07:0007007 - номер кадастрового квартала
- - обозначение границы публичного сервитута
- - характерная точка границы публичного сервитута
- : 44 - кадастровый номер земельного участка
- - часть границы, сведения ЕГРН о которой позволяют однозначно определить ее положение на местности