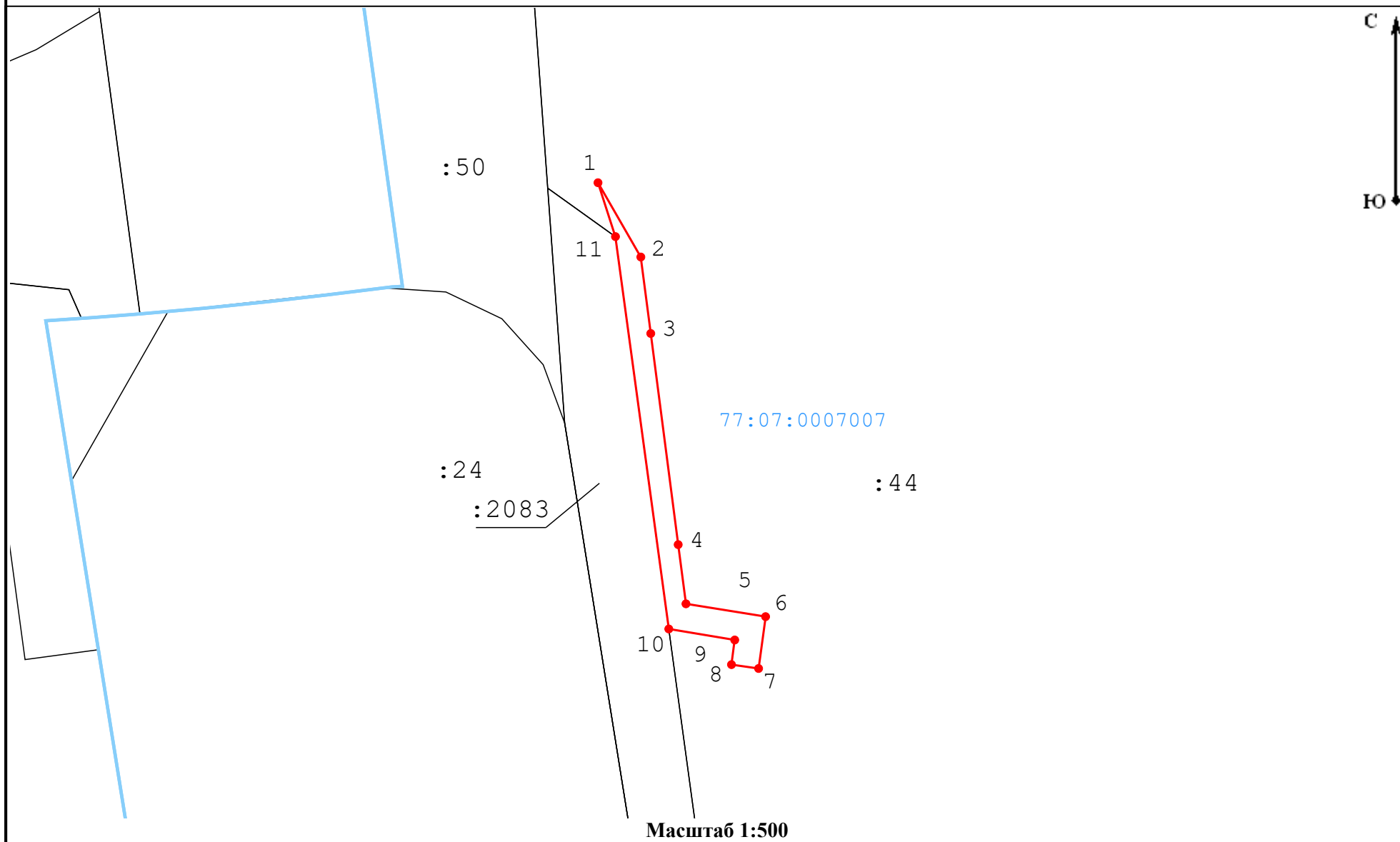


**План-схема расположения земельных участков/частей земельного участка на кадастровом плане территории, необходимого для размещения объекта «Строительство соединительной ветви между Киевским и Смоленским направлением Московского железнодорожного узла» в рамках реализации проекта «Развитие Московского транспортного узла»**

**Чертеж**



**Условные обозначения:**

- - границы кадастрового квартала
- 77:07:0007007 - номер кадастрового квартала
- - обозначение границы публичного сервитута
- - характерная точка границы публичного сервитута
- : 44 - кадастровый номер земельного участка
- - часть границы, сведения ЕГРН о которой позволяют однозначно определить ее положение на местности

Кадастровый квартал/кадастровый номер исходного земельного участка  
Адресный ориентир

77:07:0007007:44  
  
г Москва, ул Киевская, ЗУ 07/77/00188 В СОСТАВЕ УЧ.2377 ПЕРЕЧНЯ ЗУ СУЩЕСТВУЮЩЕЙ УДС ОТ ГРАНИЦЫ С ЗУ 07/77/00221 (КУТУЗОВСКИЙ ПРОСП.) ДО ТАРАСА ШЕВЧЕНКО НАБ.

Площадь земельного участка, подлежащая к оформлению

99 м<sup>2</sup>

**Геоданные**

Имя точки	X, м	Y, м
:44/чзу1 (площадь 99 кв.м)		
1	8 513,10	2 196,66
2	8 506,22	2 200,63
3	8 499,14	2 201,55
4	8 479,59	2 204,09
5	8 474,11	2 204,81
6	8 472,92	2 212,19
7	8 468,12	2 211,54
8	8 468,48	2 209,03
9	8 470,76	2 209,33
10	8 471,78	2 203,22
11	8 508,11	2 198,28
1	8 513,10	2 196,66